

Lieferwagen verursacht Selbstunfall – Belchentunnel gesperrt

29.06.2018 17:17

Am Freitagnachmittag, 29. Juni 2018, kurz nach 13.45 Uhr, ereignete sich auf der Autobahn A2 (in Fahrtrichtung Basel) im Belchentunnel ein Selbstunfall mit einem Lieferwagen. Eine Person wurde leicht verletzt. Der Belchentunnel musste kurzzeitig gesperrt werden.

Gemäss den bisherigen Erkenntnissen der Polizei Basel-Landschaft fuhr der 59-jährige Lenker eines Lieferwagens (inkl. Anhänger) auf der Autobahn A2 in Fahrtrichtung Basel. Aus noch unklaren Gründen geriet er mit seinem Fahrzeug ins Schleudern, touchierte die Bordsteine und kollidierte mit beiden Tunnelwänden. In der Folge drehte sich der Lieferwagen um 180 Grad und kam in umgekehrter Fahrtrichtung zum Stillstand.

Der Lieferwagenlenker wurde beim Unfall leicht verletzt und wurde zur Kontrolle in ein Spital gebracht. Das beschädigte Fahrzeug musste durch ein Abschleppunternehmen abtransportiert werden.

Während den Bergungs- und Aufräumarbeiten musste der Belchentunnel in Fahrtrichtung Basel für etwas mehr als eine Stunde gesperrt werden. Es kam zu Verkehrsbehinderungen.

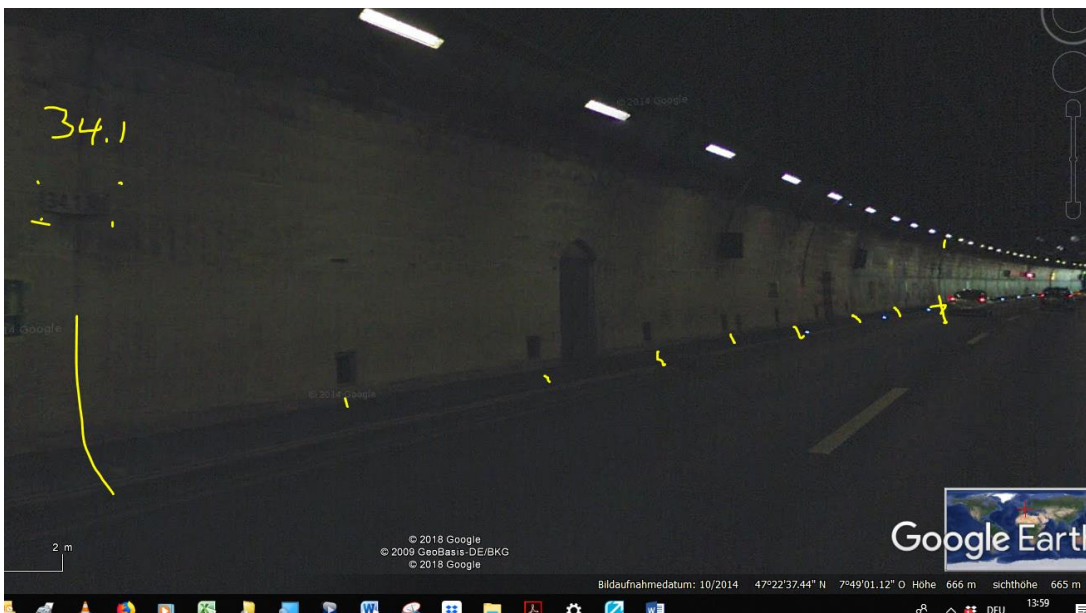


<https://www.baselland.ch/politik-und-behorden/direktionen/sicherheitsdirektion/polizei/polizeimeldungen/lieferwagen-verursacht-selbstunfall-belchentunnel-gesperrt>



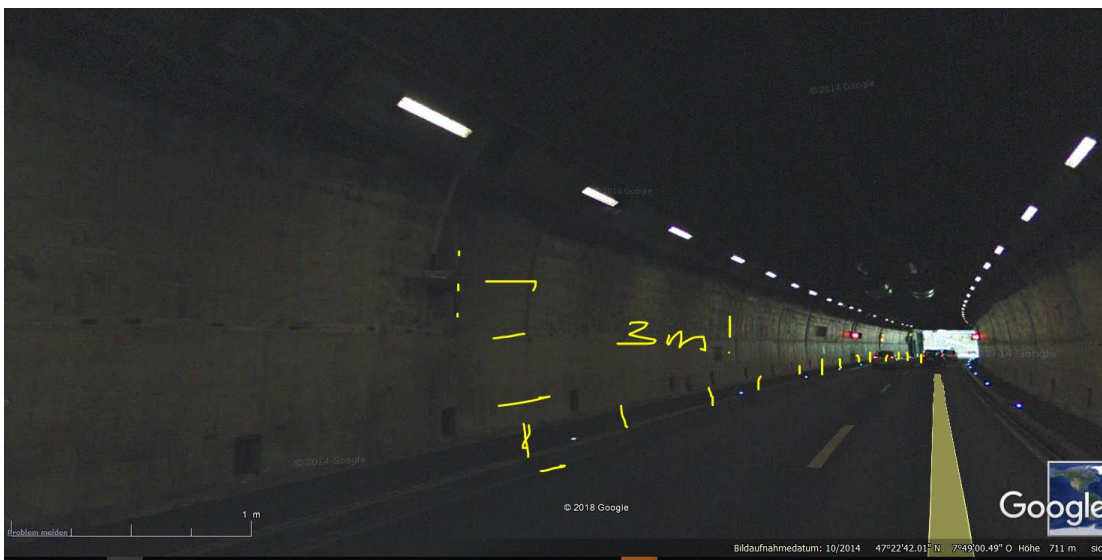
Tafel km 34.1, hinter Fahrzeugheck, somit

ca. 100m vor Ausgang



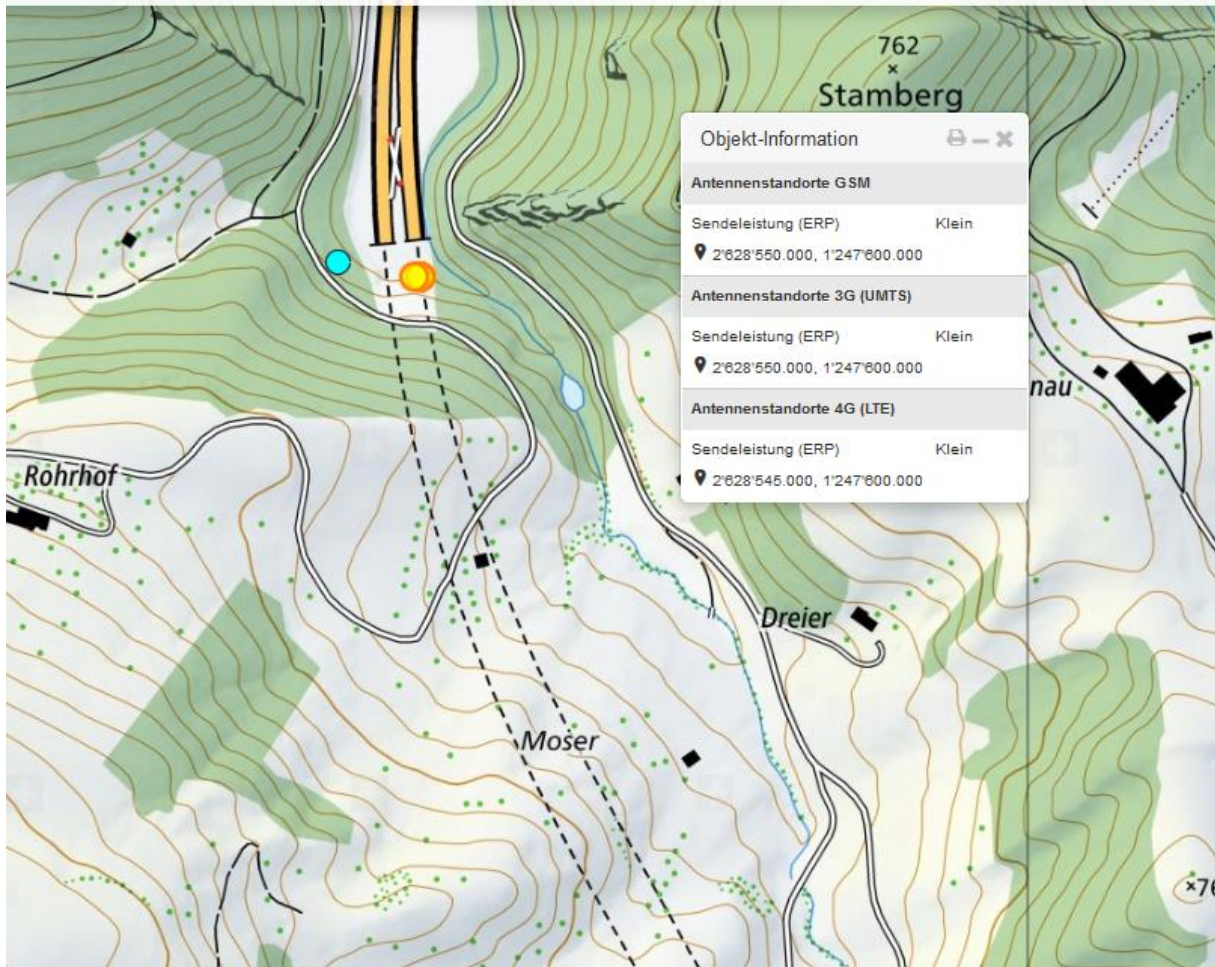
Distanz zum Sender somit 30m

Der Sender ist links vom letzten Fahrzeug auf der Überholspur zu erkennen, auf dem nächsten Bildern erkennbar auf 3m Höhe – Aussenkurve: für eine bessere Eindringung in die gerade Tunnelstrecke.



Höhe ist 3m ab Fahrbahn, vom Tunnelende 17 Segmente zu je ca. 4.50m





Diese Position ist somit eher eine ungefähre Annahme.