

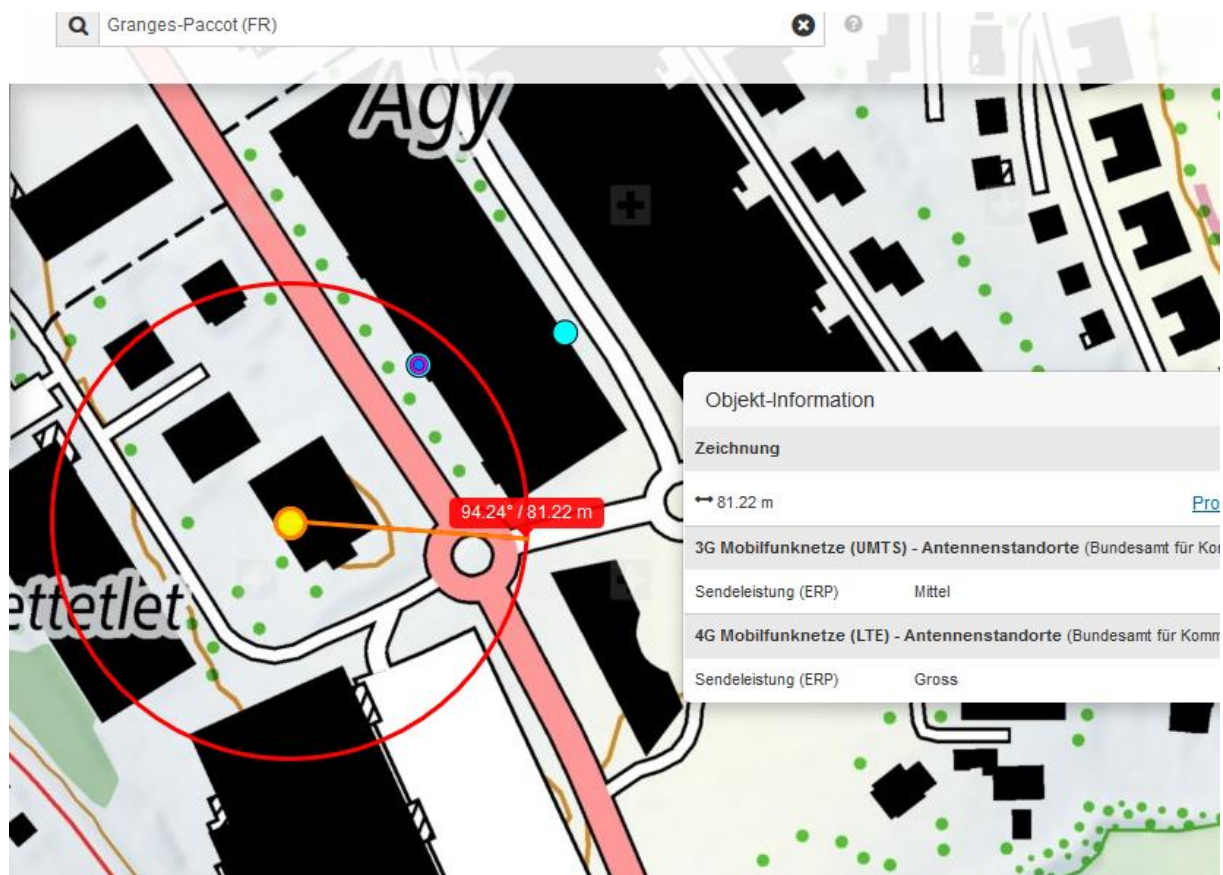
Cycliste blessé dans un accident de la circulation à Granges-Paccot

Hier en fin d'après-midi, un accident de la circulation impliquant une voiture et un cycliste a eu lieu à Granges-Paccot. Blessé, le cycliste a été transporté à l'hôpital par ambulance. Ses jours ne sont pas en danger. La Police lance un appel à témoins.

Mercredi **4 octobre 2017**, vers 16h45, un automobiliste âgé de 36 ans circulait au volant de sa voiture sur la route d'Agy à Granges-Paccot, en direction de Fribourg. Peu avant le giratoire reliant la route de Morat, il n'a pas remarqué le cycliste de 41 ans, circulant devant lui. Ce dernier s'était placé en ordre de présélection afin de bifurquer à droite sur la route de Morat.

Dès lors, un choc s'est produit entre l'avant-droit du véhicule et le cycliste. Blessé, ce dernier a été pris en charge par le Service d'ambulance de la Sarine afin d'être transporté dans un hôpital. Ses jours ne sont pas en danger.

http://www.fr.ch/pol/de/pub/aktuelles.cfm?fuseaction_pre=Detail&NewsID=62007



Granges-Paccot (FR)



Objekt-Information

Zeichnung

↔ 71.34 m

Mobilfunknetze GSM - Antennenstandorte (Bunde

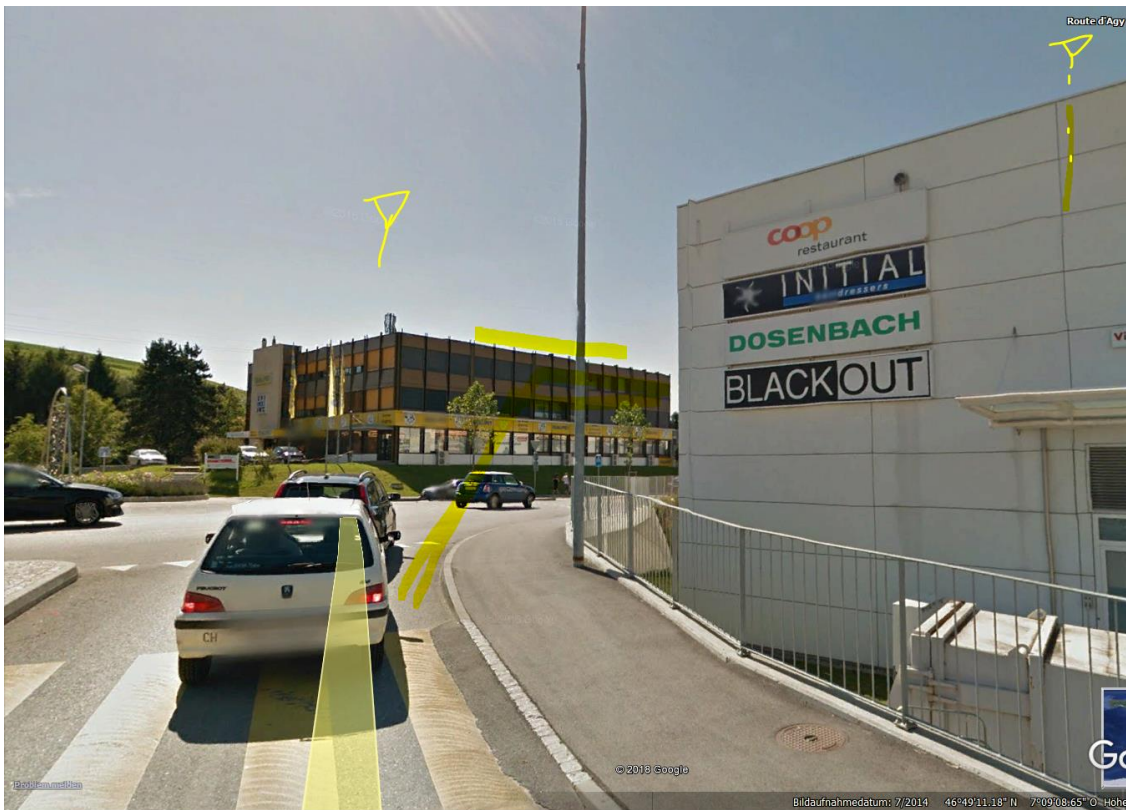
Sendeleistung (ERP) Klein

4G Mobilfunknetze (LTE) - Antennenstandorte (B

Sendeleistung (ERP) Mittel

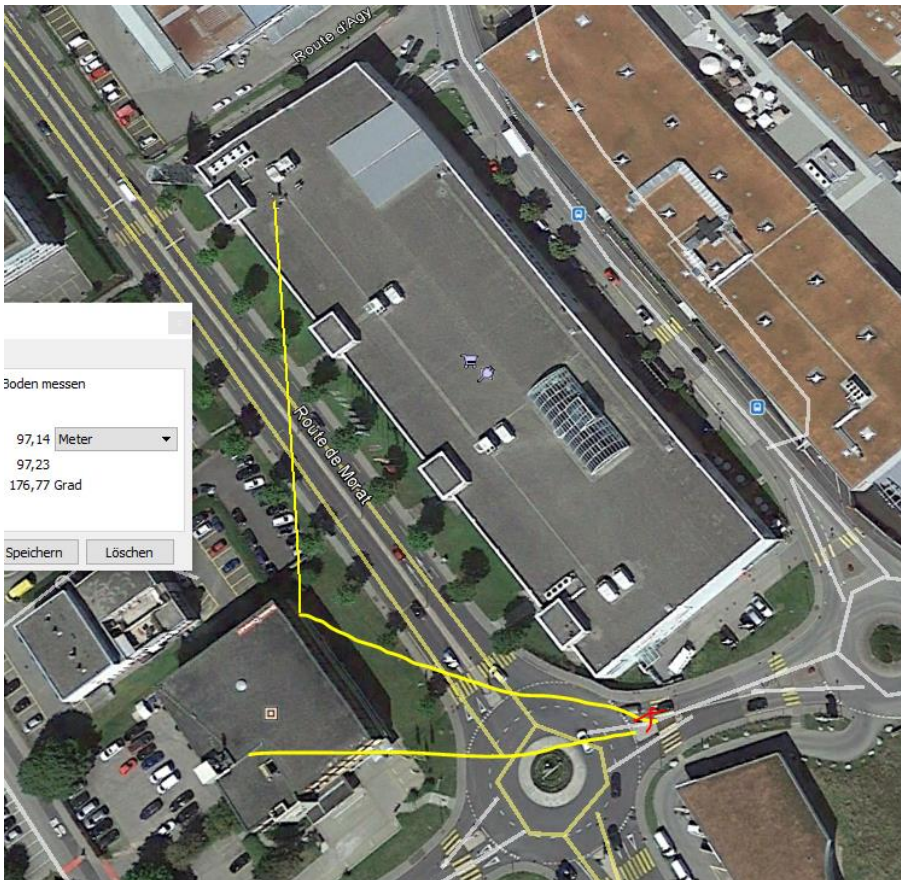
3G Mobilfunknetze (UMTS) - Antennenstandorte

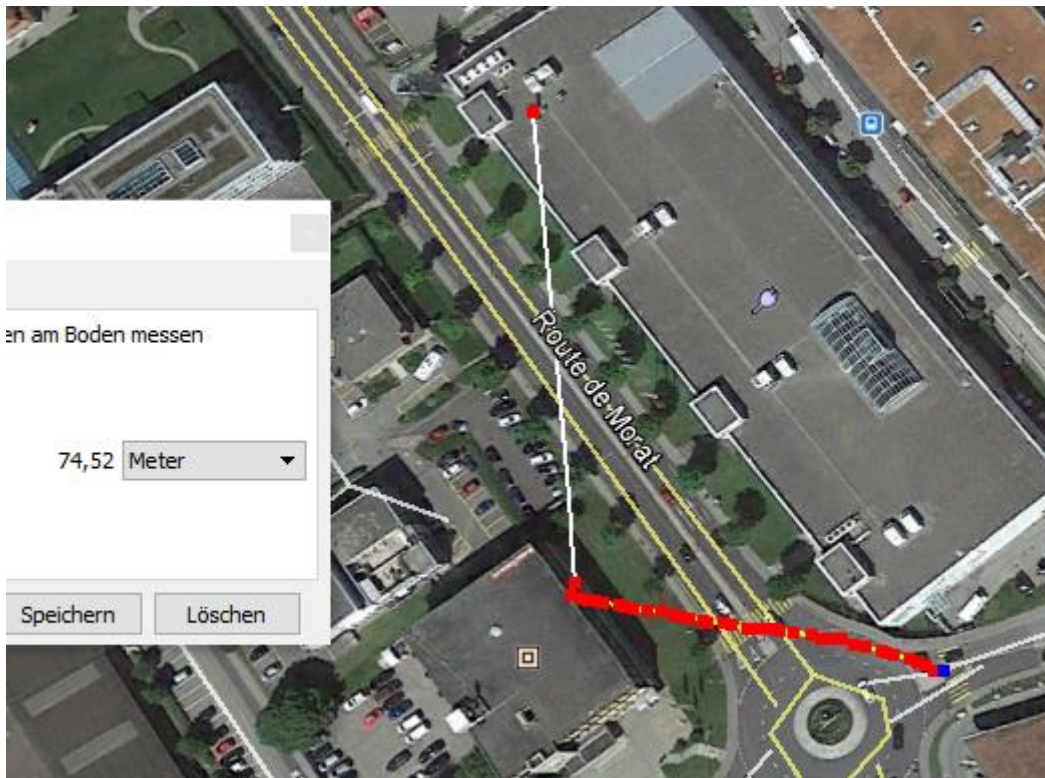
Sendeleistung (ERP) Mittel





Dieser Sender bestrahlt südlich die Strasse und die im Norden verlaufende Autobahn. Reflexion an der Gebäudefassade





Zusammen 170m, zusätzlich gedämpft durch Reflexion

