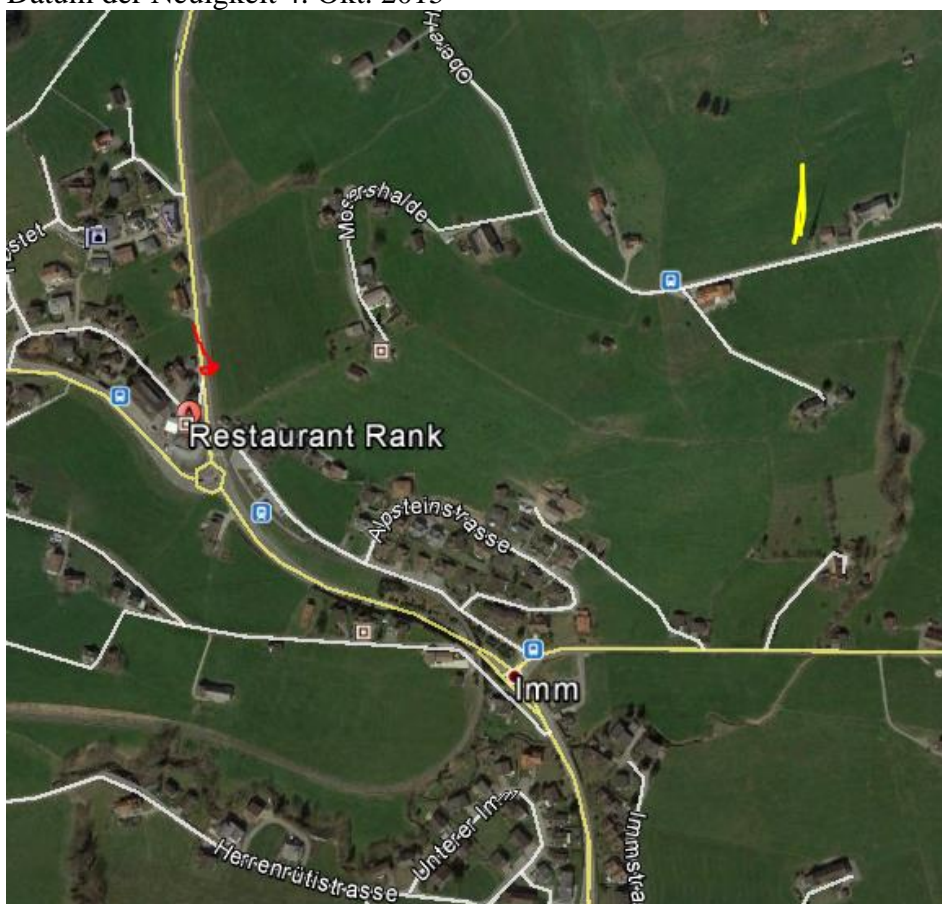
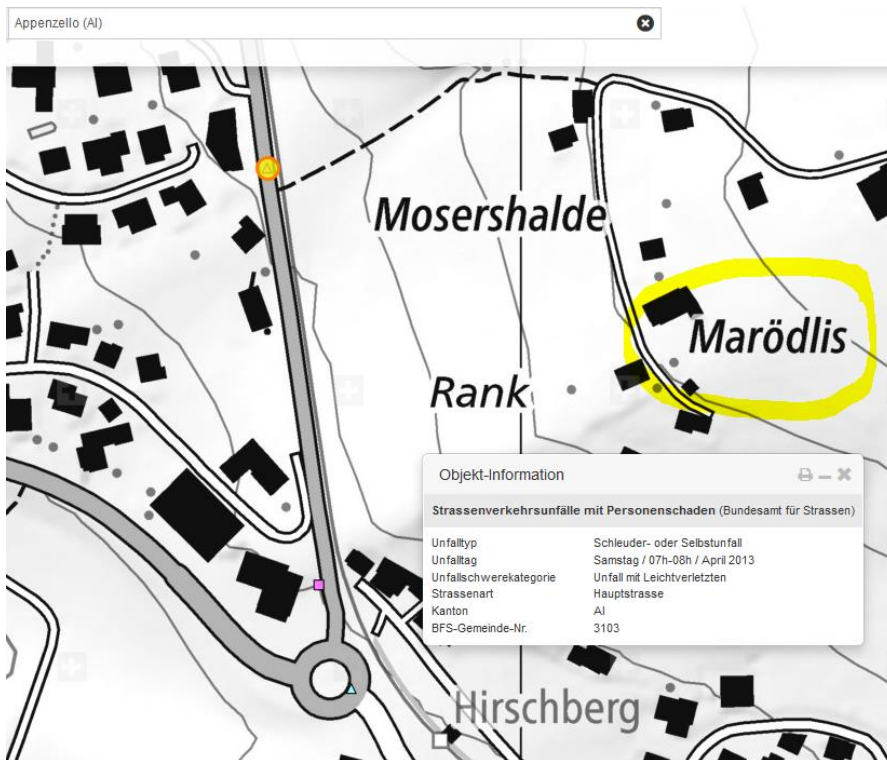
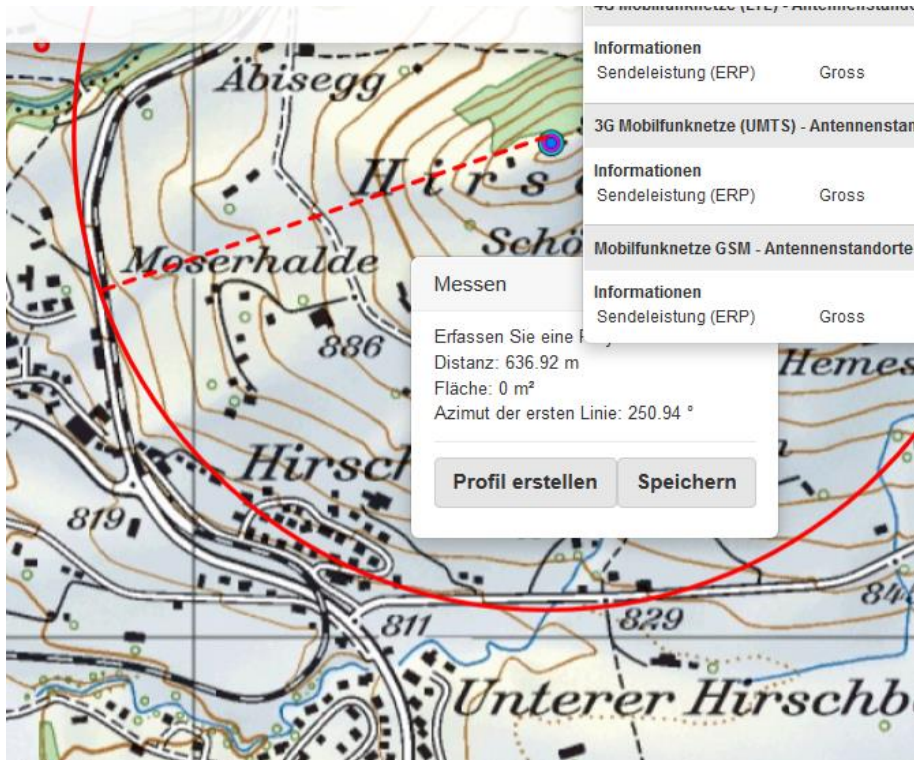


Appenzell - Auto fährt auf dem Trasse der Appenzellerbahn

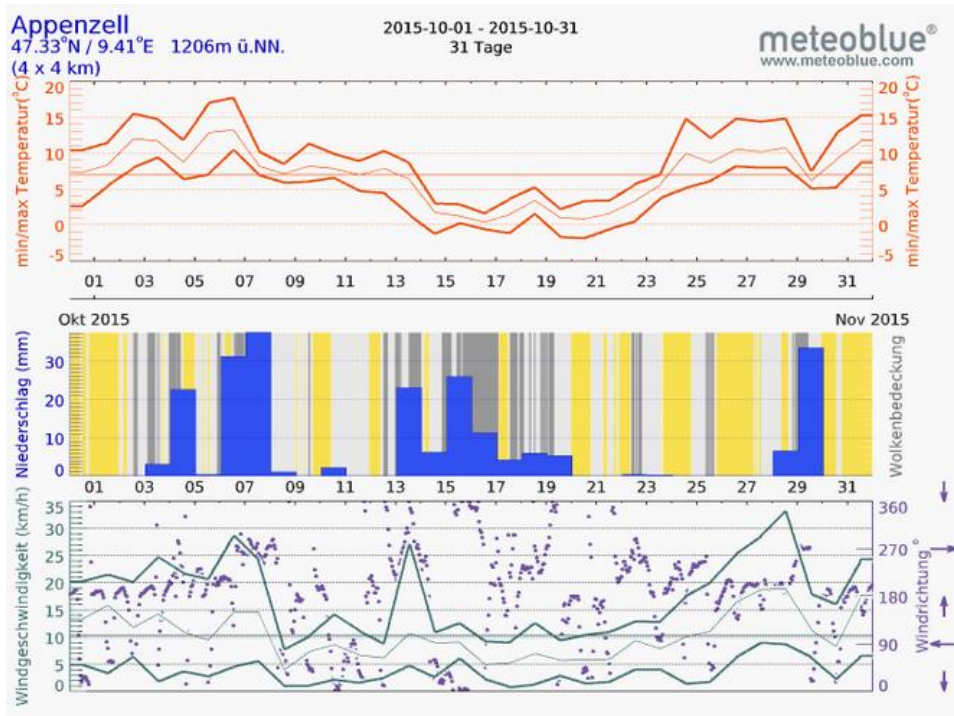
Am Samstagmittag (03.10.2015), fuhr eine 70-jährige Frau mit ihrem Auto von Meistersrüte Richtung Appenzell. Ca. 100 Meter vor dem Rankkreisel fuhr das Auto über die Gegenfahrbahn auf das Trasse der parallel verlaufenden Appenzellerbahn. Die Lenkerin fuhr auf dem Trasse ca. 50 Meter weiter bis sie das Fahrzeug zurück auf die Strasse lenken konnte. Ein nachfolgender Autolenker konnte die Frau beim Rankkreisel anhalten. Am Fahrzeug und am Trasse entstanden leichte Beschädigungen. Der Bahnverkehr wurde aus Sicherheitsgründen sofort gestoppt, konnte aber nach kurzer Zeit wieder freigegeben werden. Die Frau wurde mit der Ambulanz ins Spital überführt. Es wird abgeklärt, ob eine gesundheitliche Störung, Medikamente oder Alkohol als Ursache in Frage kommen.

Datum der Neuigkeit 4. Okt. 2015





Dieser – und diverse andere - Unfälle sind hier nicht vermerkt, da medizinische Ursachen.



Baden (Fall 39) war am 03.05:00 **trocken** in der Nacht / Bild Daneben ist grad die METEO-media...



Baden, Baldingen AG - Selbstunfälle mit hohem Sachschaden