

29.12.2015

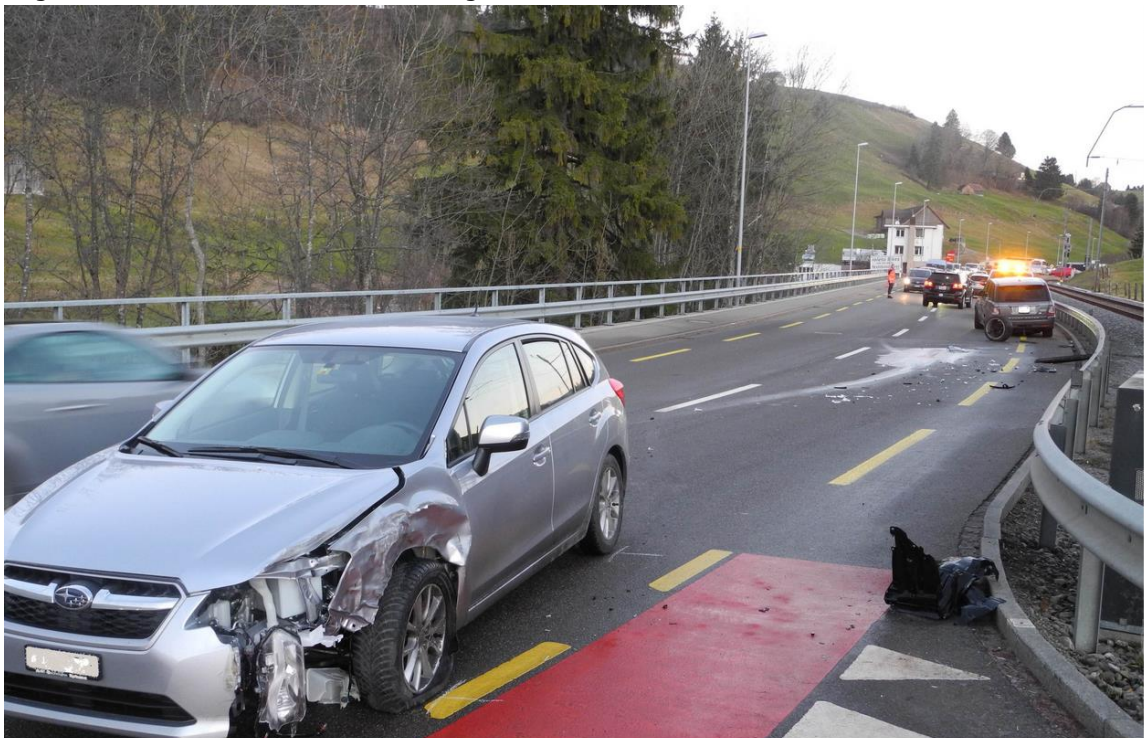
Biberbrugg SZ - Kollision zweier Personenwagen

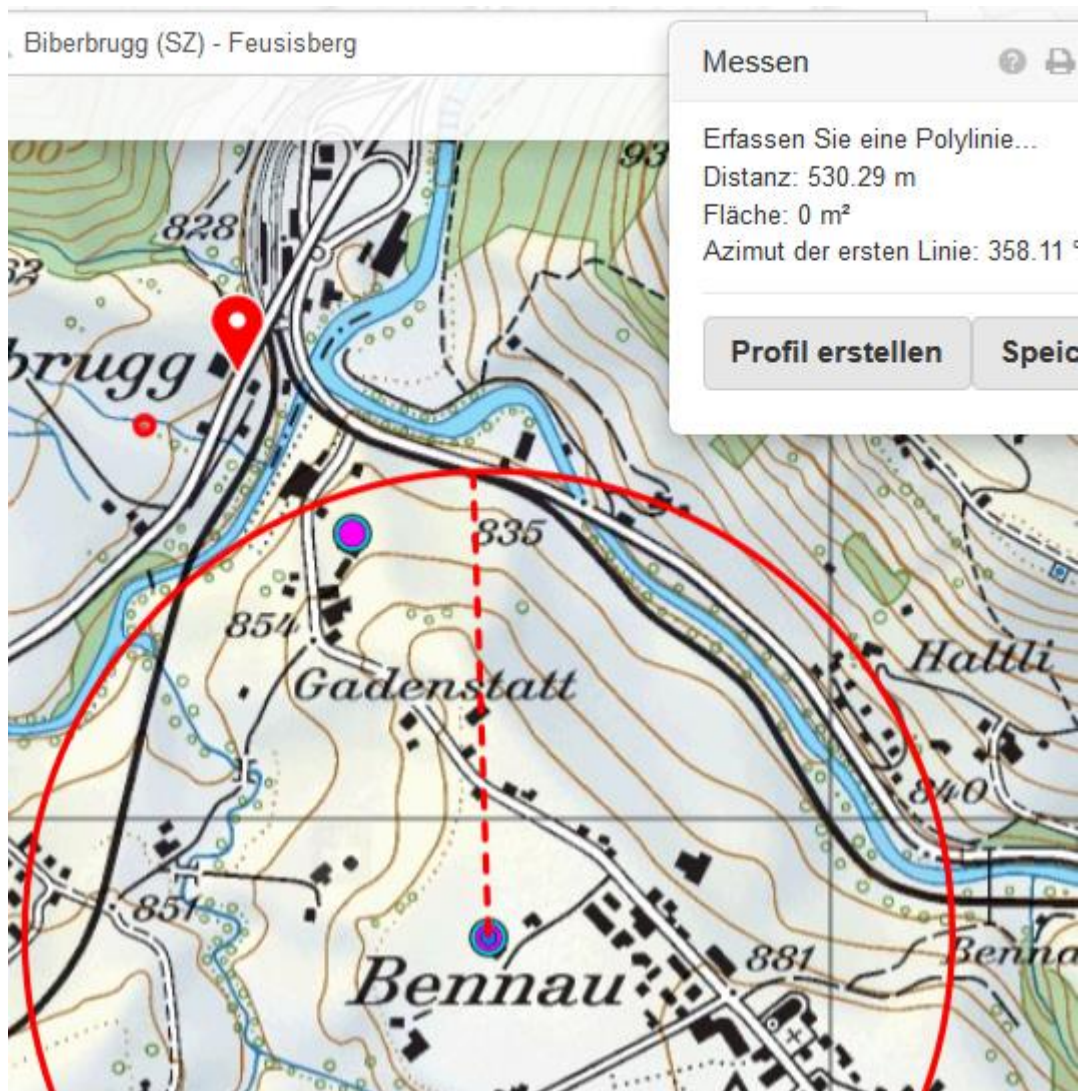
Autor/Quelle: Kapo SZ

Am Montagnachmittag, 28. Dezember 2015, ist es auf der Kantonsstrasse in Biberbrugg zu einer Kollision zweier Personenwagen gekommen. Verletzt wurde niemand. Während der Tatbestandesaufnahme musste der Verkehr örtlich umgeleitet werden.

Biberbrugg SZ
- Kollision
zweier
Personenwagen

Ein 83-jähriger PW-Lenker fuhr nach 16 Uhr von Einsiedeln nach Biberbrugg. Dabei geriet er auf die Gegenfahrbahn und kollidierte mit einem entgegenkommenden Personenwagen. Wegen Verdachts des Fahrens in **übermüdetem** Zustand, in Verbindung mit Medikamenten und Alkoholkonsum, wurde beim Unfallverursacher eine Blut- und Urinprobe angeordnet und der Führerausweis abgenommen.





Der Sender beim Bahnhof ist im Dezember 15 nicht erfasst. Ebenso die PolycomAntenne auf dem langgezogenen Geschäftshaus:



Staats-Anwaltschaft und kantonales Gefängnis Biberbrugg



Auch am **11.2.16** ist der Sender nicht als **aktiv** aufgeschaltet.

Die Distanz – im aktivierten Fall – wäre **235 m**

