

# Autofahrer schwer verletzt

## **AMRISWIL (kapo) Nach einem Verkehrsunfall in Amriswil musste am Donnerstag ein 86-jähriger Autofahrer ins Spital gebracht werden.**

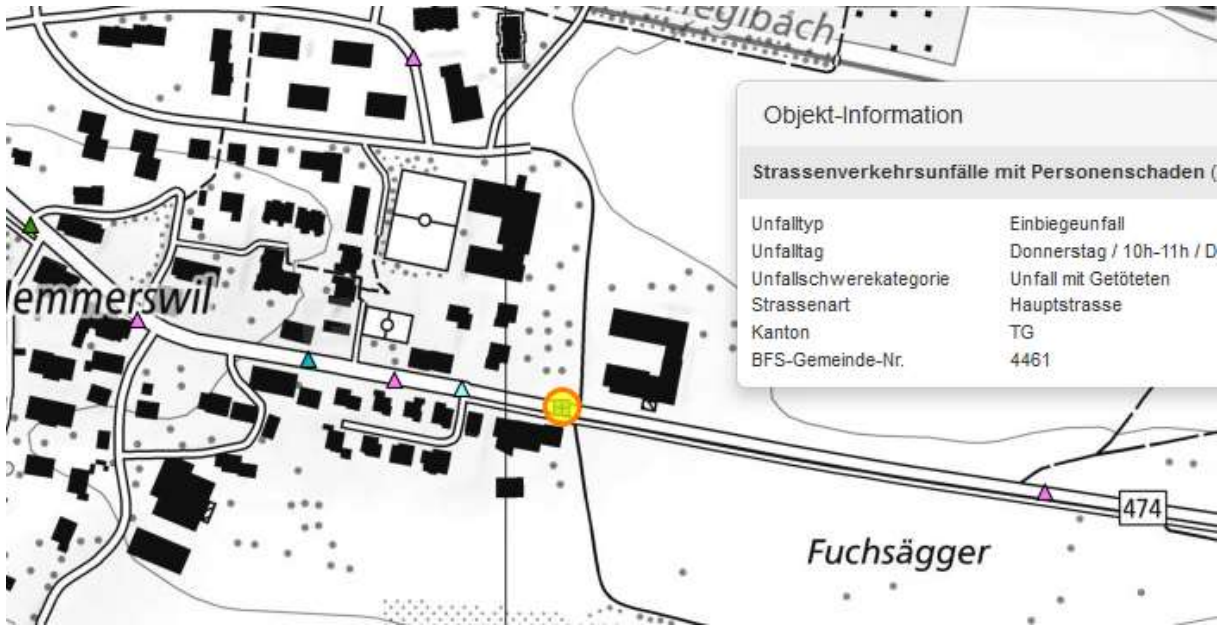
Ein 45-jähriger Lastwagenfahrer war um 10.30 Uhr auf der Arbonerstrasse in Richtung Arbon unterwegs. Gemäss den bisherigen Erkenntnissen der Kantonspolizei Thurgau fuhr plötzlich unmittelbar vor ihm ein Autolenker von einem Vorplatz auf die Strasse. Der Lastwagenfahrer leitete eine Vollbremsung ein, konnte aber die Kollision nicht mehr verhindern.

Der 86-jährige Autofahrer wurde schwer verletzt und musste vom Rettungsdienst ins Spital gebracht werden. Zur Spurensicherung und Klärung der Unfallursache kam der Kriminaltechnische Dienst der Kantonspolizei Thurgau vor Ort.

Die Feuerwehr Amriswil half bei der Bergung des Verletzten, sperrte die Arbonerstrasse während der Unfallaufnahme ab und leitete den Verkehr um. Der Sachschaden ist mehrere tausend Franken gross.

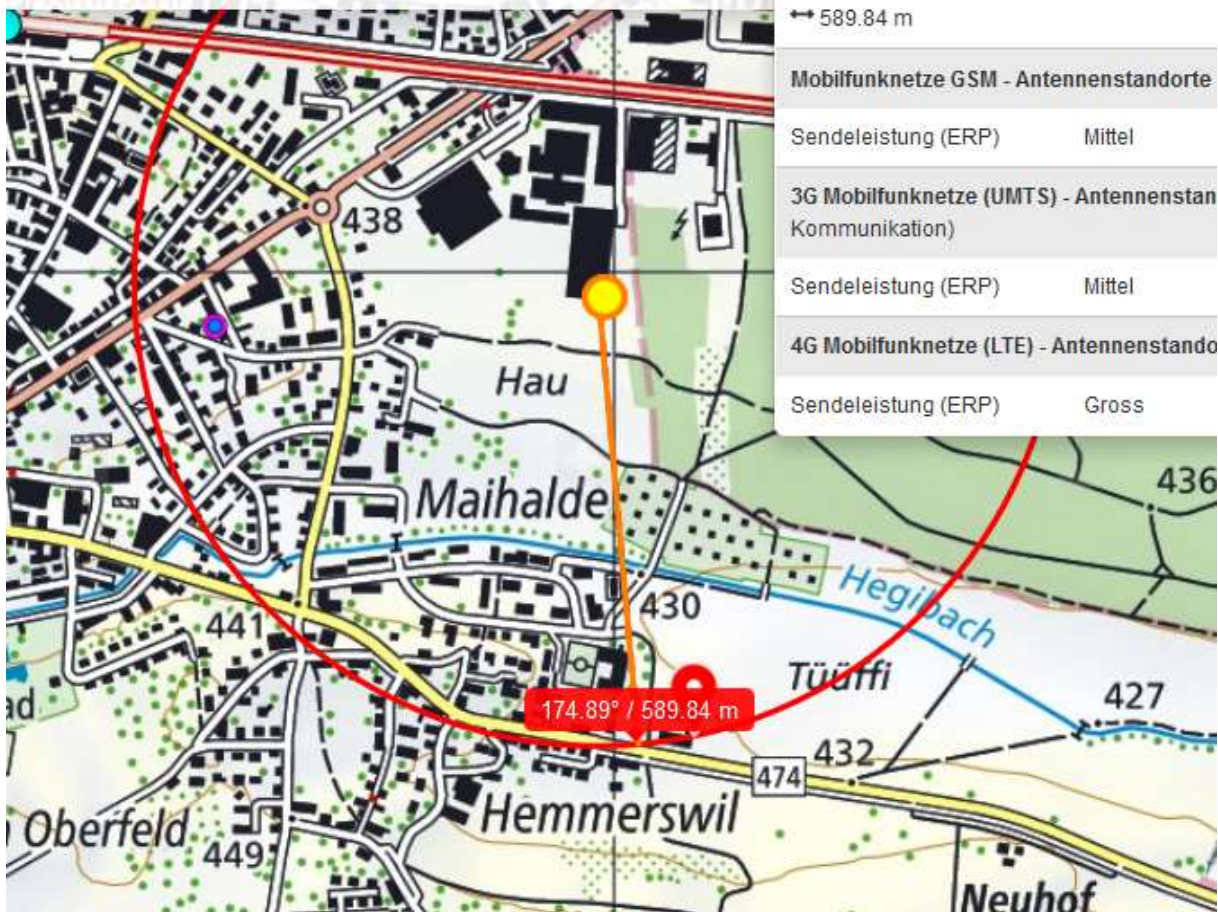
Abklärungen der Kantonspolizei Thurgau ergaben, dass der 86-Jährige ohne gültigen Führerausweis am Steuer sass **und kurz vor dem Unfall bereits mit einem Inselschutzpfosten bei einem Kreisel kollidiert war.**





Objekt-Information	
Strassenverkehrsunfälle mit Personenschaden (	
Unfalltyp	Einbiegeunfall
Unfalltag	Donnerstag / 10h-11h / D
Unfallschwerekategorie	Unfall mit Getöteten
Strassenart	Hauptstrasse
Kanton	TG
BFS-Gemeinde-Nr.	4461

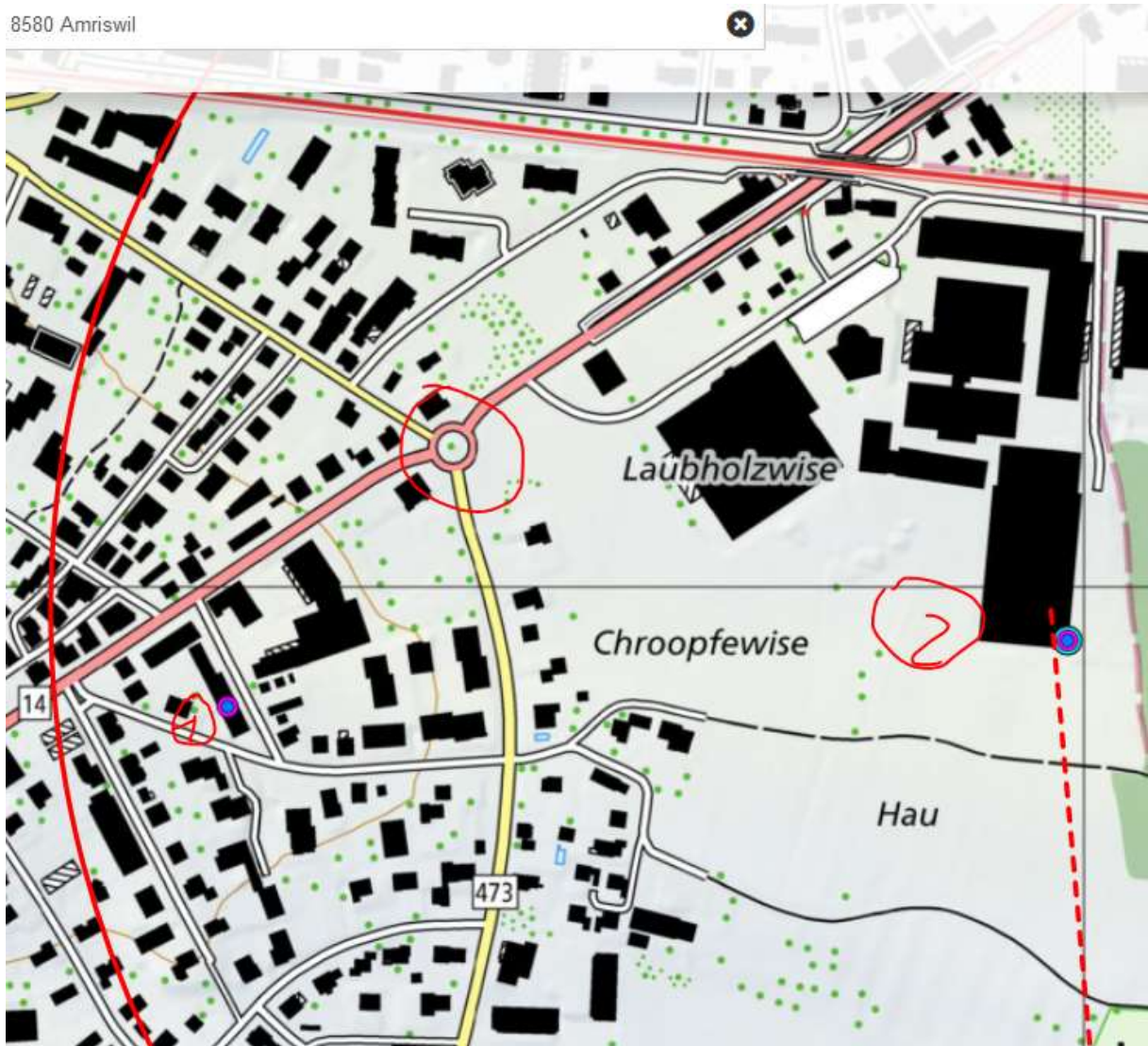
Arbonerstrasse 71 8580 Amriswil

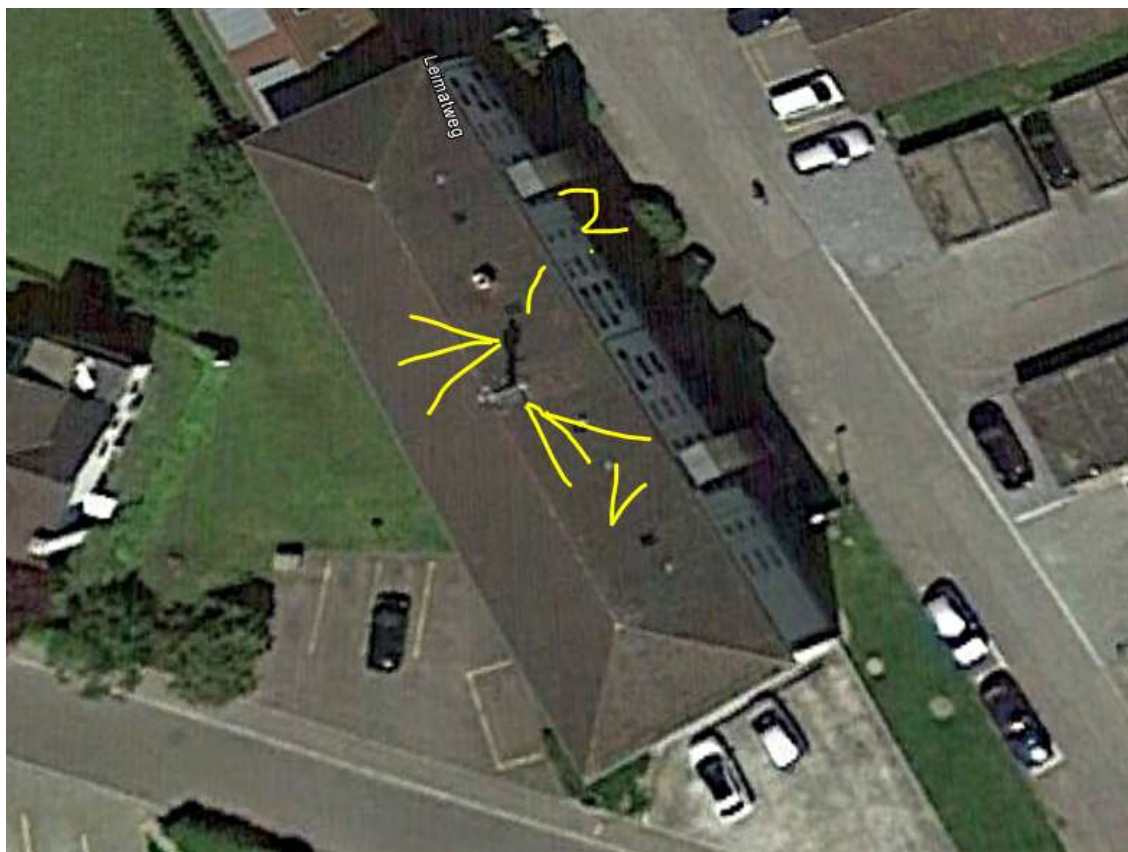
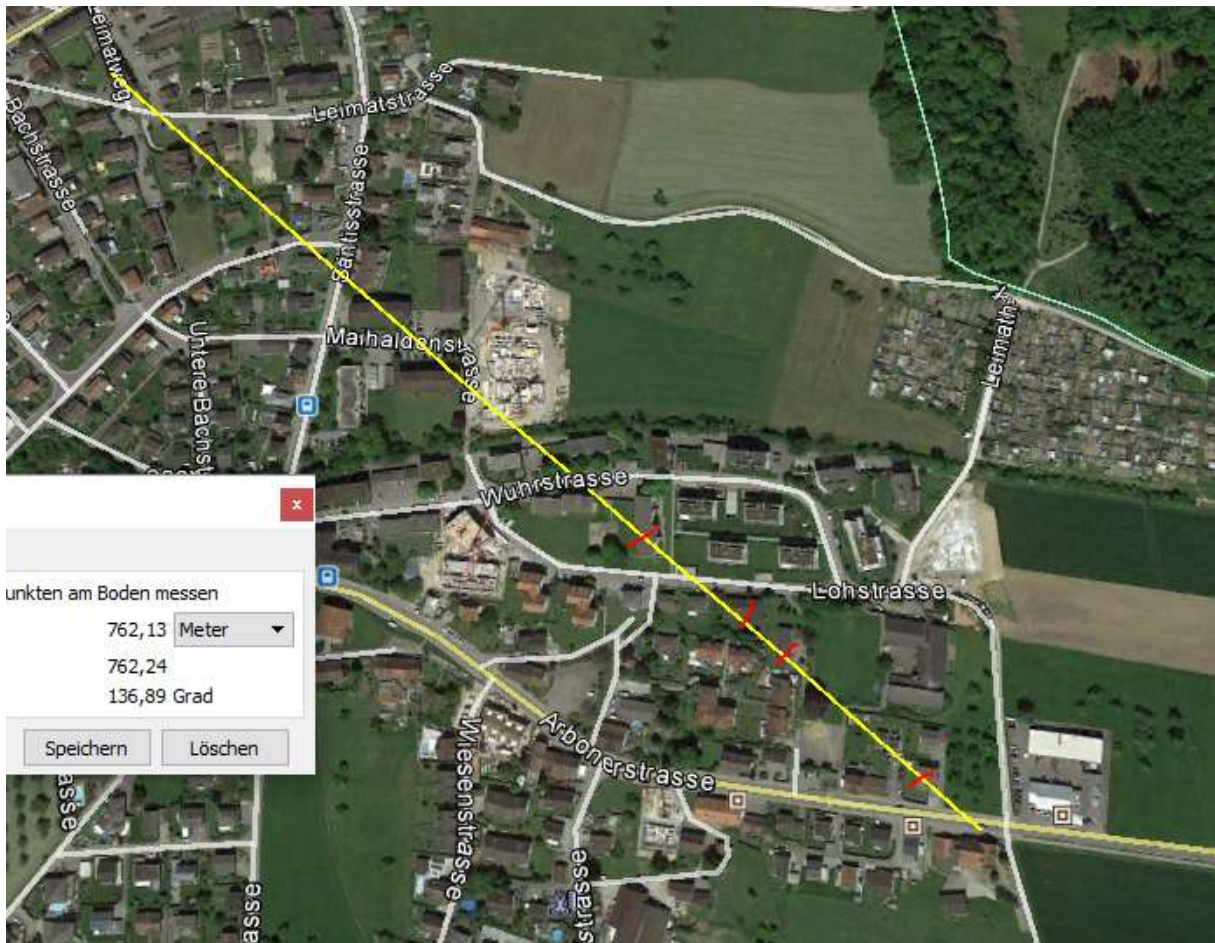


Zeichnung	
↔ 589.84 m	
Mobilfunknetze GSM - Antennenstandorte	
Sendeleistung (ERP)	Mittel
3G Mobilfunknetze (UMTS) - Antennenstandorte (Kommunikation)	
Sendeleistung (ERP)	Mittel
4G Mobilfunknetze (LTE) - Antennenstandorte	
Sendeleistung (ERP)	Gross

174.89° / 589.84 m





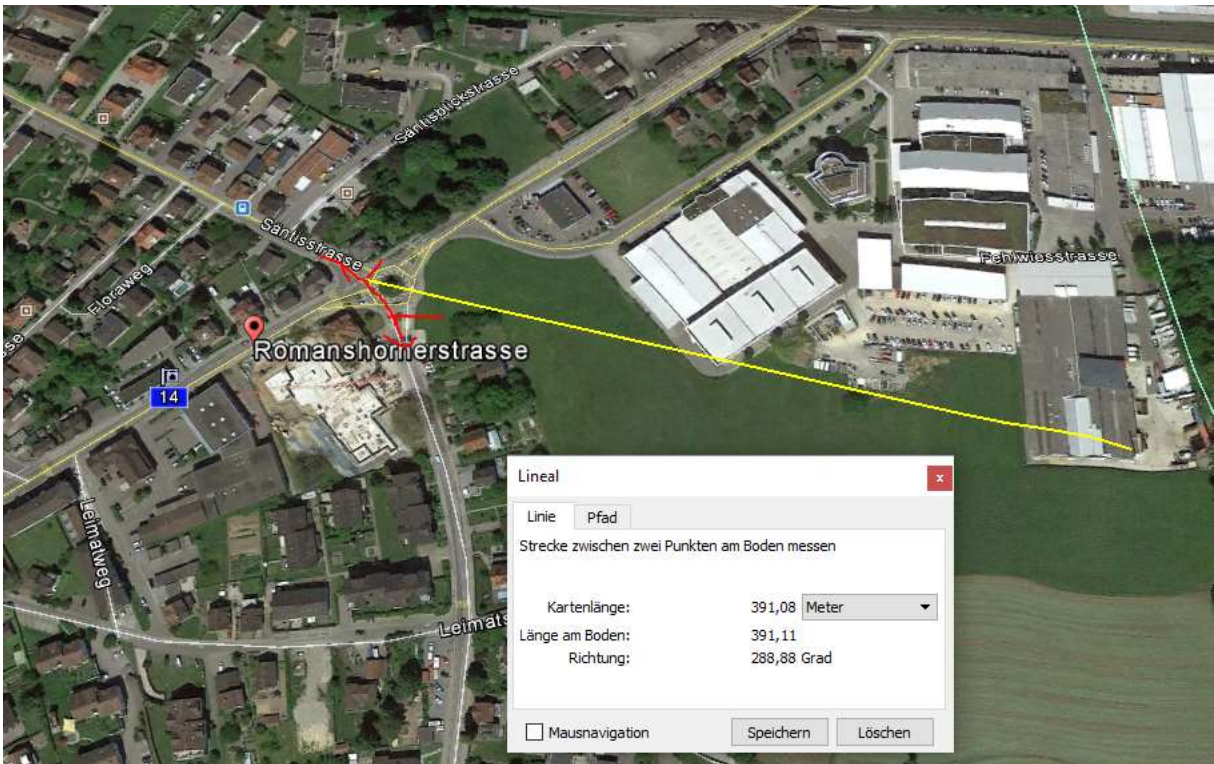


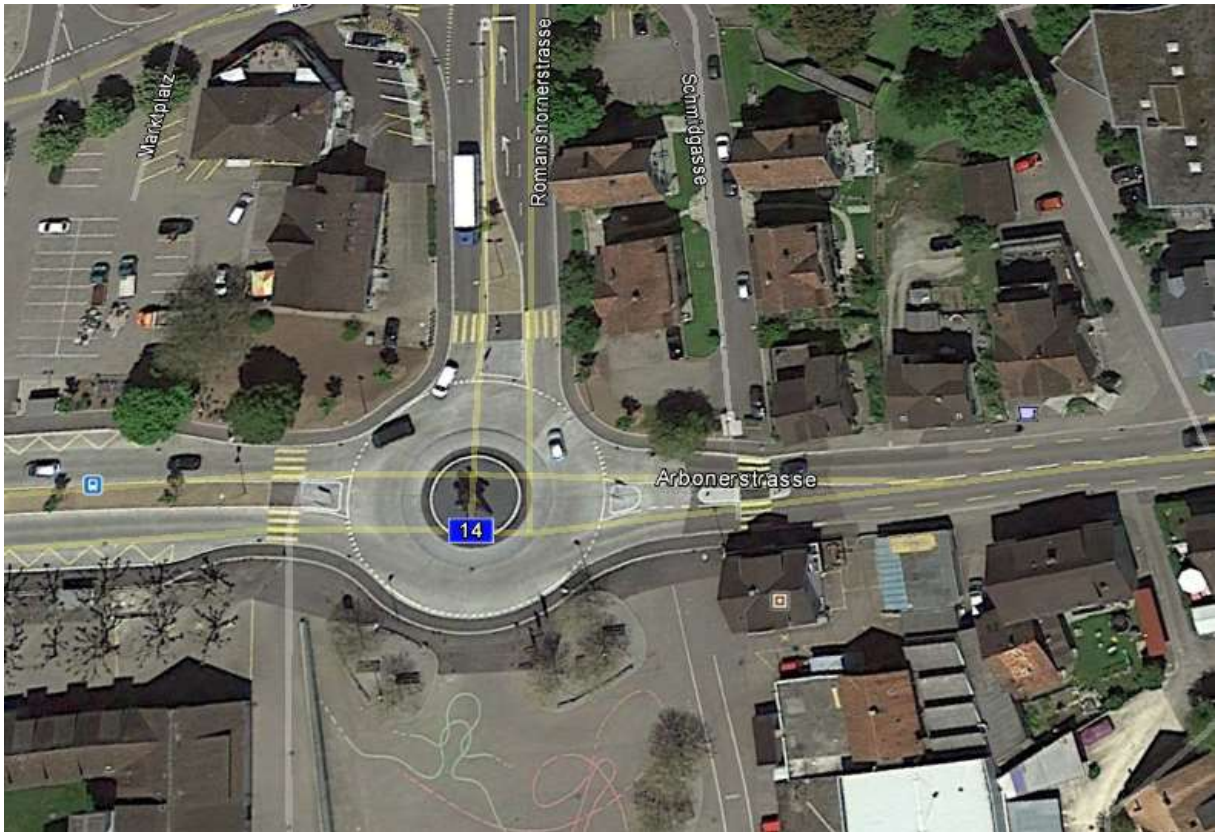
Dieser Sender wird abgeschirmt von Unfallort-nahen Gebäuden.





Mögliche Kreisell wäre dieser an der Romanshomerstrasse





Dieser Kreisel wurde erst am 23.11.2016 fertiggestellt, hat möglicherweise keine Inselfschuttpfosten, war aber eventuell überraschend für den Altersfahrer mit Entzug.

#### Steueramt am 2.12. geschlossen

Am nächsten Freitag, 2. Dezember, bleibt das Amriswiler Steueramt (Stadthaus, 2. Stock) den ganzen Tag geschlossen. Das Personal besucht eine Weiterbildung. Am Montag, 5. Dezember, steht die Abteilung wieder wie gewohnt zur Verfügung.

**ANGS**  
 Kantonale Anwaltskammer  
 Anwaltskanzlei  
 Kanton Appenzell A. u. S. O.  
 www.angs.ch

- Anwaltskanzlei
- Anwaltskanzlei (innen & aussen)
- Schlichtungsstelle
- Topexamen
- Vermietung von Bauförderer
- Fortbildung Fortbildung
- Interaktion

www.angs.ch | 071 220 99 94

**BODEN-HEIZUNG SPÜLEN!**  
**BOILER ENTKALKUNG!**  
 DANK SPAREN AN KOSTEN & ENERGIE

HAUSTECHNIK  
 EUGSTER AG  
 071 455 15 55  
 HEugster.ch

#### Ende der Bauarbeiten naht

Am Mittwoch, rechtzeitig zur awa-Eröffnung, hat der Kanton den Einbahnverkehr auf der Arbonerstrasse aufgehoben. Das heisst, der neue Pentorama-Kreisel ist nun von allen Seiten her uneingeschränkt offen. Was den Knoten St. Gallerstrasse betrifft, hat die Bauphase 3b begonnen.

Gebaut wird nun im östlichen Bereich des Knotens, so dass der westliche Bereich befahrbar ist. Sowohl Links- als auch Rechtsabbiegen in die St. Gallerstrasse ist jetzt gestattet. Nicht so das Abbiegen aus der St. Gallerstrasse. Hier ist noch einige Geduld gefragt. Im Laufe des Dezembers gehen die Bauarbeiten zu Ende.