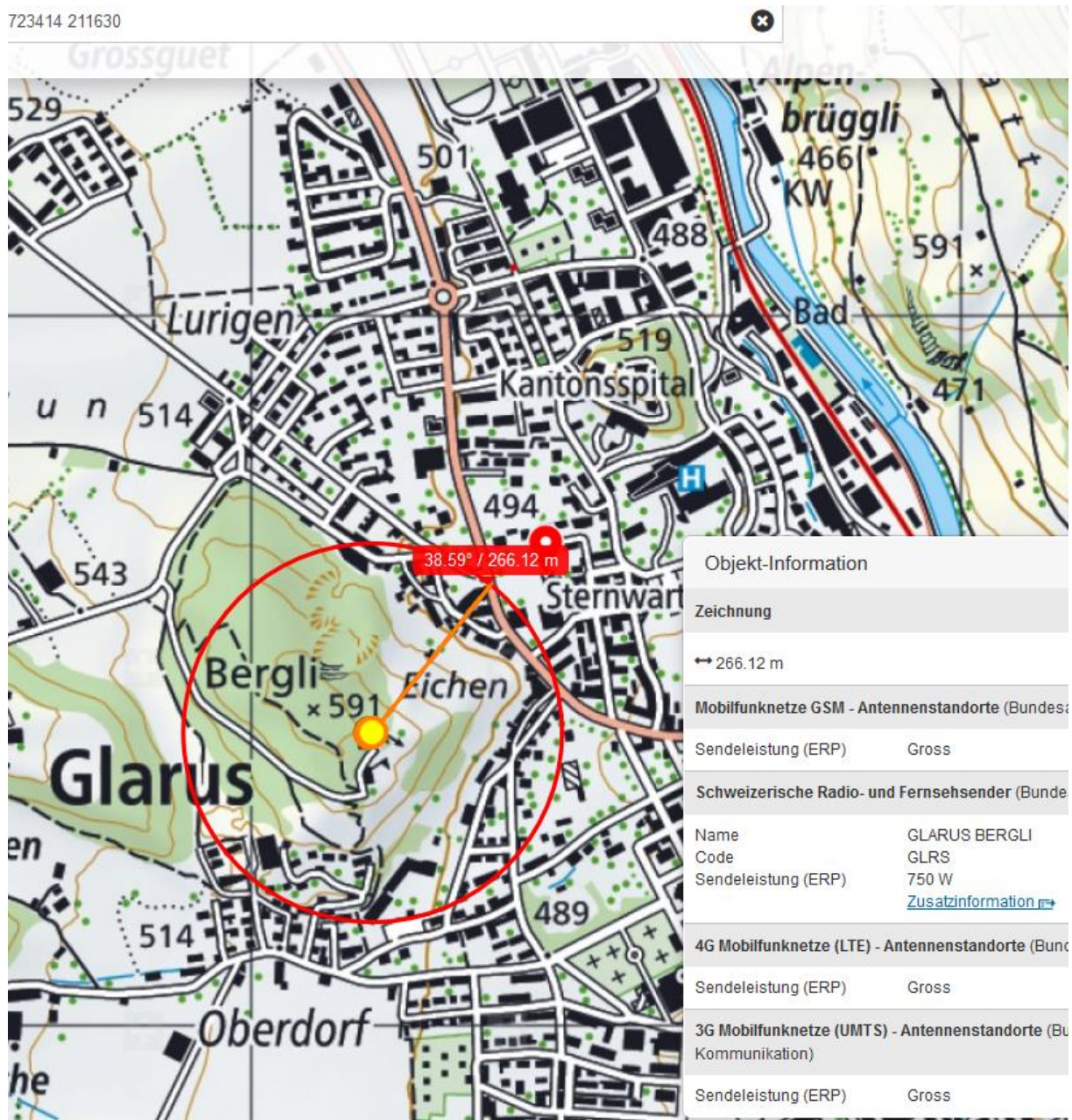
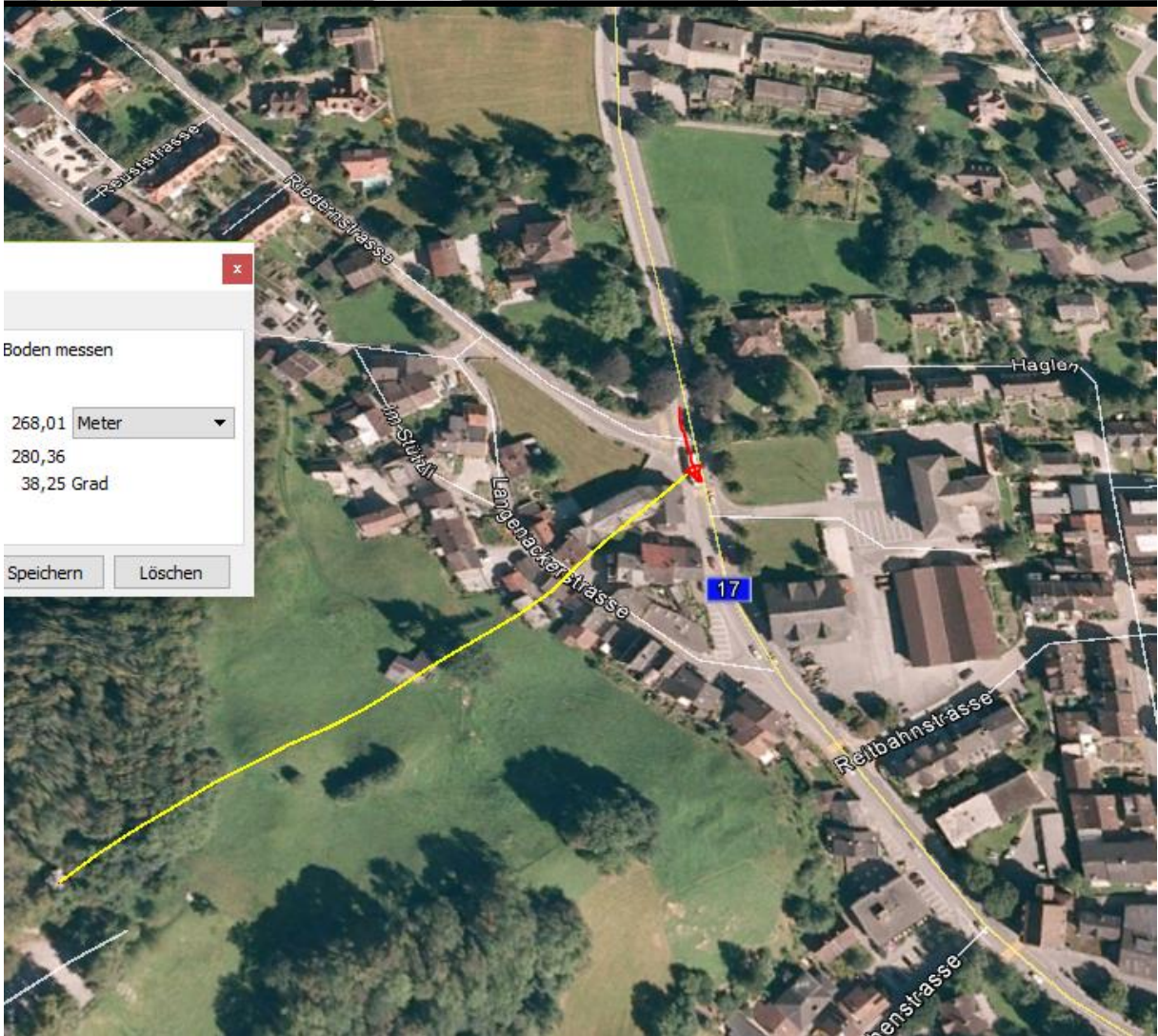


# Glarus/GL. Am Mittwoch, 15.03.2017, kam es in Glarus und Oberurnen zu Auffahrkollisionen mit Sachschadenfolge. - Kapo GL/PN

Um 11.50 Uhr war in Glarus ein Autofahrer von Netstal herkommend auf der Landstrasse unterwegs. Auf Höhe des Zeughauses kollidierte der 80-Jährige mit dem Heck des voranfahrenden Personenwagens, weil er zu spät bemerkte, dass dessen Lenkerin vor dem Fussgängerstreifen anhalten musste.







Boden messen

268,01 Meter

280,36

38,25 Grad

Speichern Löschen

# Glarus

47.04°N / 9.07°E 1114m ü.NN.  
(4 x 4 km)

2017-03-01 - 2017-03-31  
31 Tage

meteoblue

