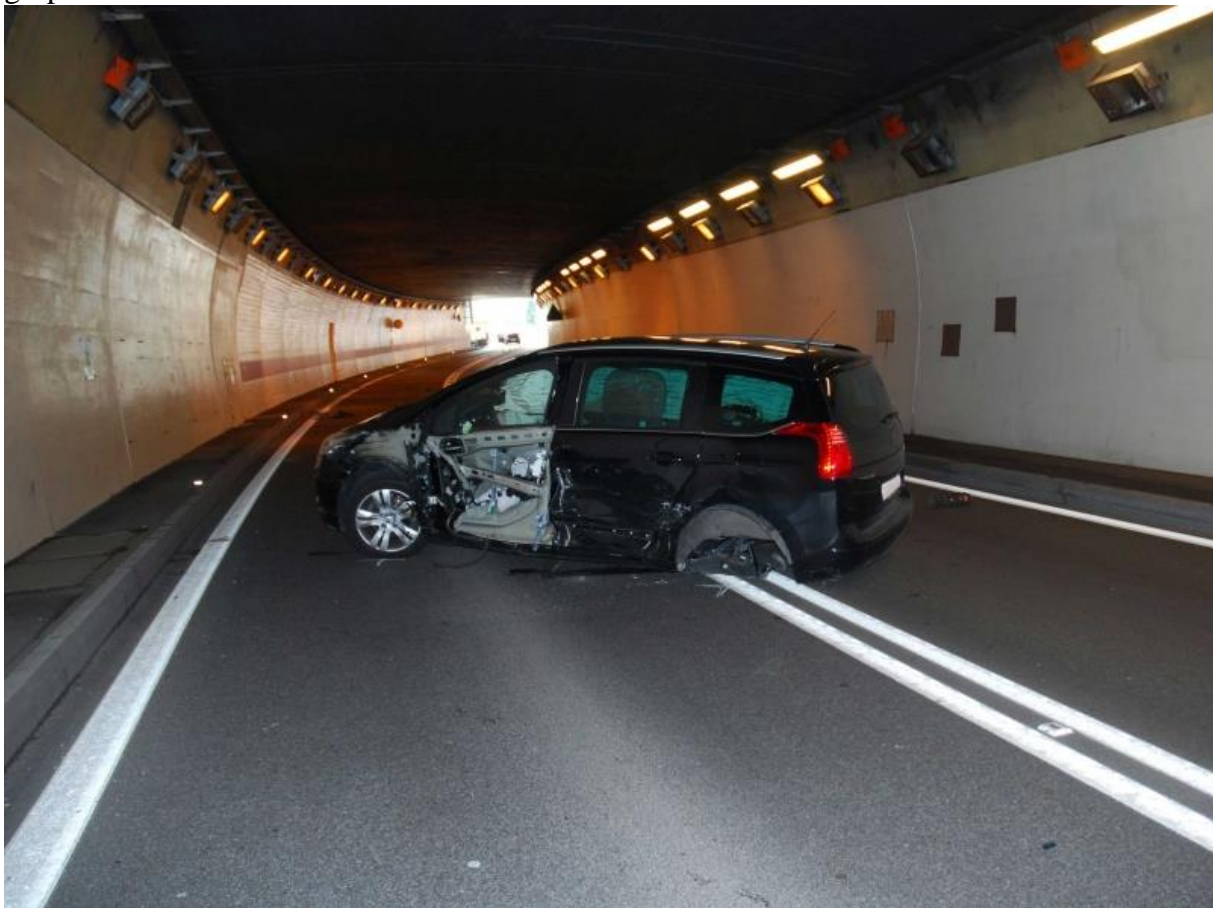


**Alpnachstad/OW. Am Abend des 4. Juli 2013 hat sich im Südportal des Tunnels Lopper in Alpnachstad ein Verkehrsunfall mit zwei beteiligten Fahrzeugen ereignet. Der Tunnel musste für zirka eineinhalb Stunden komplett gesperrt werden. - Kapo OW/PN**

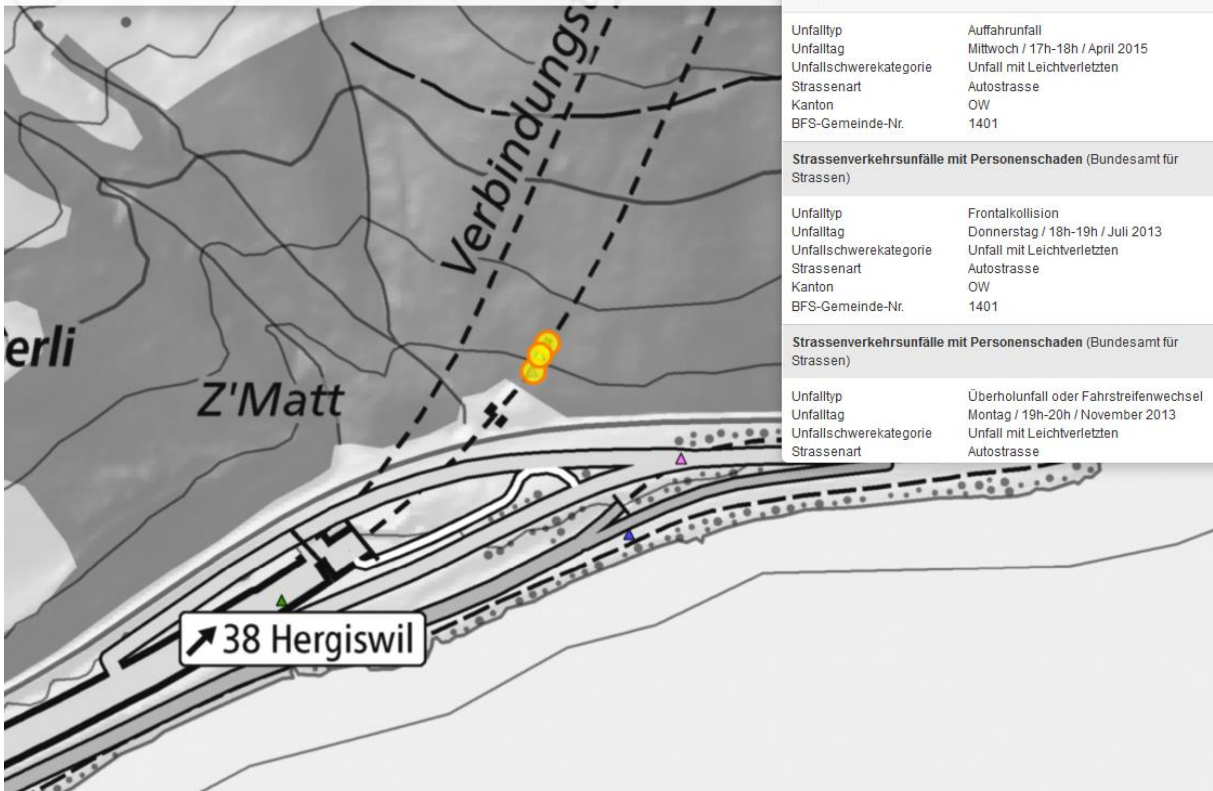
Am Donnerstag um zirka 18.25 Uhr, ereignete sich in Alpnachstad auf der Autostrasse A8, im Tunnel Lopper, kurz vor der Tunnelausfahrt, eine heftige Streifkollision zwischen zwei Personenwagen. Eine 24-jährige Fahrzeuglenkerin, welche den Tunnel Lopper von Luzern herkommend Richtung Obwalden befuhr, geriet aus noch unbekanntem Gründen **kurz vor der Tunnelausfahrt auf die Gegenfahrbahn**. In der Folge kollidierte ihr Personenwagen seitlich heftig mit einem korrekt entgegenkommenden Personenwagen. Beim Unfall wurden die zwei Insassen des korrekt Richtung Luzern fahrenden Personenwagens leicht verletzt und mussten mit der Ambulanz ins Spital gebracht werden. Der Sachschaden beträgt mehrere zehntausend Franken. Der Tunnel Lopper musste in beiden Richtungen für zirka eineinhalb Stunden gesperrt werden.





© 2016 Google  
© 2017 Google

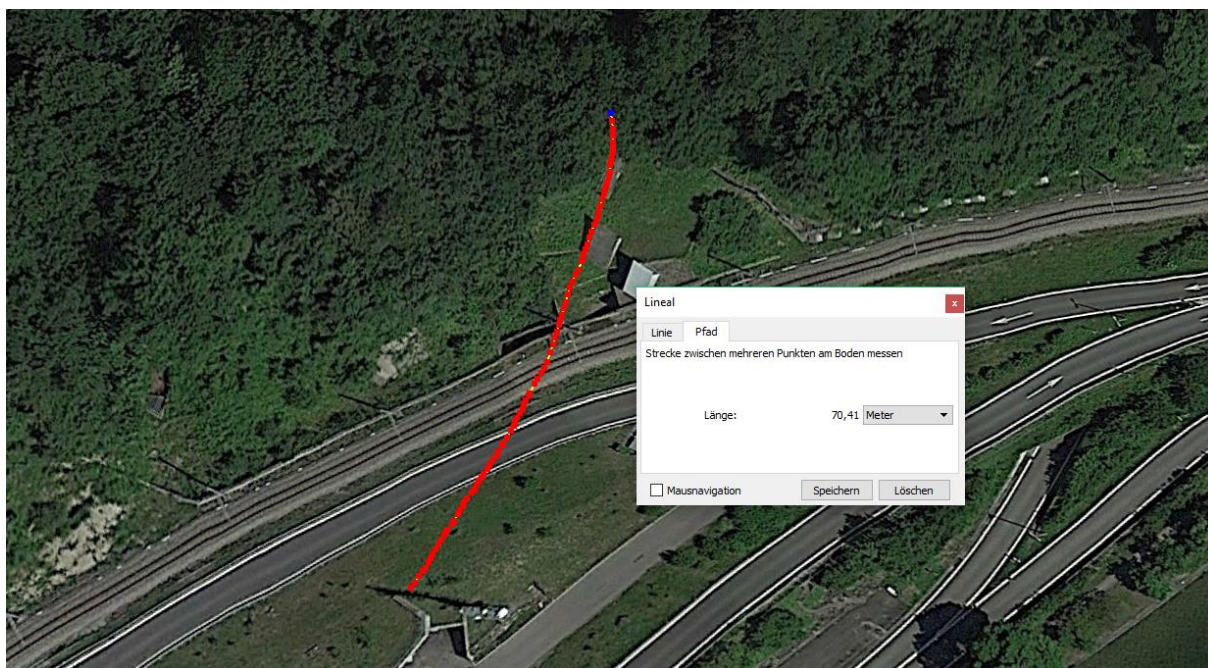
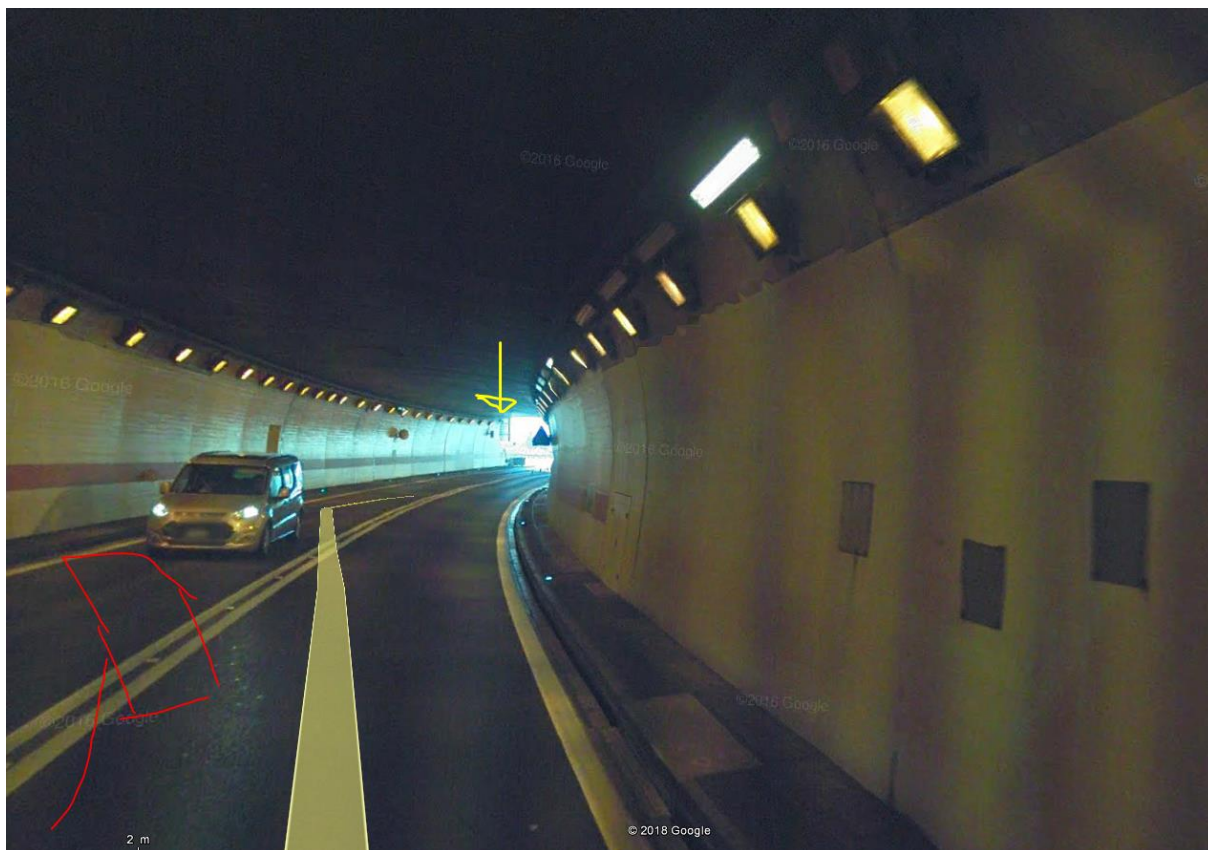


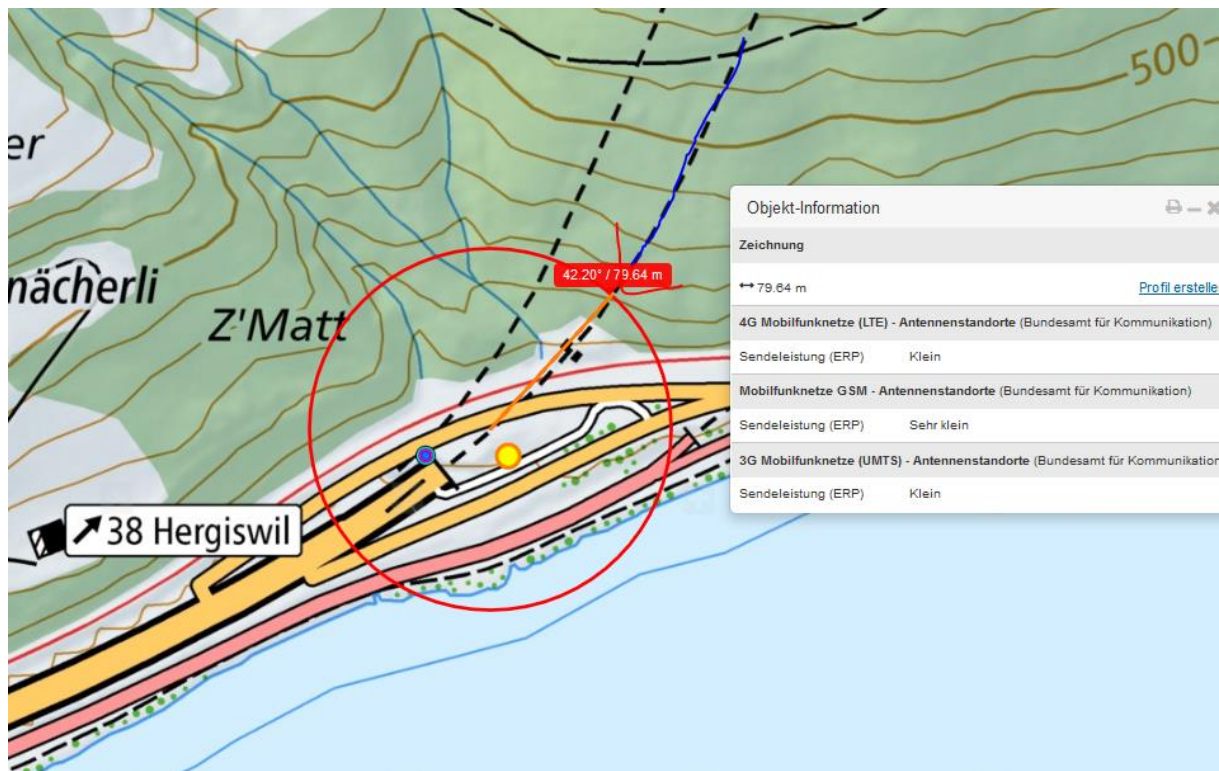


Objekt-Information	
Unfalltyp	Auffahrunfall
Unfalltag	Mittwoch / 17h-18h / April 2015
Unfallschwerekategorie	Unfall mit Leichtverletzten
Strassenart	Autostrasse
Kanton	OW
BFS-Gemeinde-Nr.	1401
Strassenverkehrsunfälle mit Personenschaden (Bundesamt für Strassen)	
Unfalltyp	Frontalkollision
Unfalltag	Donnerstag / 18h-19h / Juli 2013
Unfallschwerekategorie	Unfall mit Leichtverletzten
Strassenart	Autostrasse
Kanton	OW
BFS-Gemeinde-Nr.	1401
Strassenverkehrsunfälle mit Personenschaden (Bundesamt für Strassen)	
Unfalltyp	Überholunfall oder Fahrstreifenwechsel
Unfalltag	Montag / 19h-20h / November 2013
Unfallschwerekategorie	Unfall mit Leichtverletzten
Strassenart	Autostrasse









Geradausfahrt nach Auftauchen des direkten Sendereinflusses beim Einsetzen der Rechtskurve.

Leistungen GSM 29013 vermutlich „klein“, Leistung LTE möglicherweise noch nicht in Betrieb.