

## Kollision mit vier Fahrzeugen

Bei der Autobahnausfahrt Rothrist kam es am Samstagvormittag zu einer Kollision mit insgesamt vier beteiligten Fahrzeugen. Eine Person wurde verletzt in ein Spital gebracht. In **Richtung Zürich** kam es zu entsprechenden Verkehrsbehinderungen.

Am Samstag, 28. April 2018, kurz nach 9.30 Uhr, kam es auf der Autobahn **A1 bei der Ausfahrt Rothrist** aus derzeit noch ungeklärten Gründen zu einer Kollision zwischen dem 84-jährigen Lenker eines roten Autos und einem vorausfahrenden Lastwagen. Beide befanden sich auf dem Verzögerungstreifen und wollten die Autobahn verlassen. In der Folge wurden zwei weitere Personenwagen auf der Autobahn in Richtung Zürich in den Unfall verwickelt; eines kollidierte mit der Mittleitplanke. Der mutmassliche Unfallverursacher blieb unverletzt. Die Polizei nahm den 84-jährigen den Fahrausweis ab.

Bei dem Unfall wurde eine Person verletzt und mit einer Ambulanz ins Spital gebracht.

Drei Autos waren nicht mehr fahr-fähig und mussten abgeschleppt werden. Die Ausfahrt Rothrist blieb rund eineinhalb Stunden gesperrt.

Hinweis: Die Unfallstelle befindet sich im Kanton Aargau. Gemäss einer Vereinbarung ist die Kantonspolizei Solothurn für den Autobahnabschnitt der A1 bis Rothrist zuständig

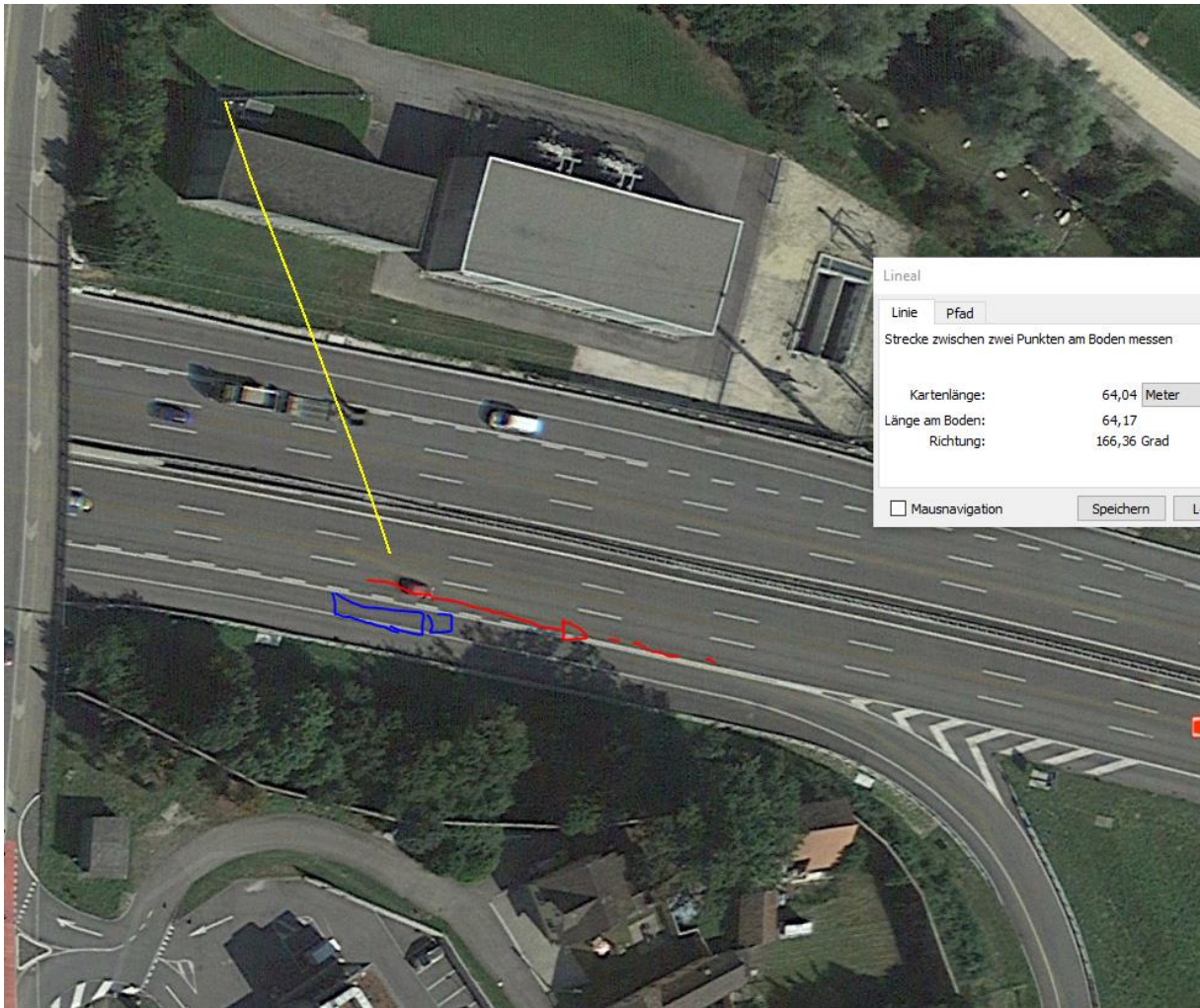


[https://www.so.ch/verwaltung/departement-des-innern/polizei/medienmitteilungen/medienmitteilungen/news/a1-bei-rothrist-kollision-mit-vier-fahrzeugen/?tx\\_news\\_pi1%5Bcontroller%5D=News&tx\\_news\\_pi1%5Baction%5D=detail&cHash=a4f152d1fafaf9c52ca315f6064c6eae](https://www.so.ch/verwaltung/departement-des-innern/polizei/medienmitteilungen/medienmitteilungen/news/a1-bei-rothrist-kollision-mit-vier-fahrzeugen/?tx_news_pi1%5Bcontroller%5D=News&tx_news_pi1%5Baction%5D=detail&cHash=a4f152d1fafaf9c52ca315f6064c6eae)



Verspäteter Entscheid, Ausfahrt zu benützen.





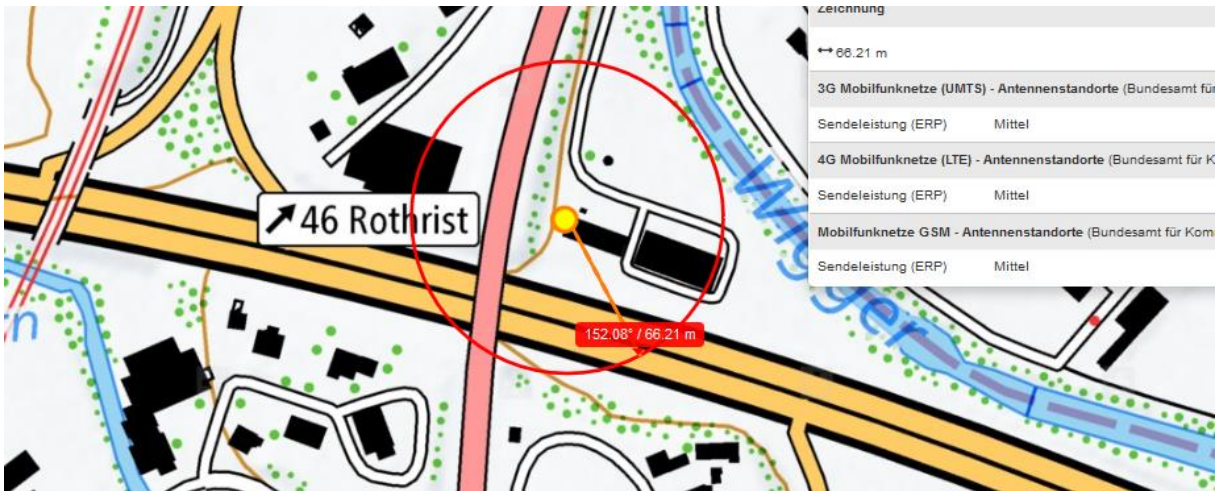
Lineal

Linie Pfad

Strecke zwischen zwei Punkten am Boden messen

Kartenlänge:	64,04	Meter
Länge am Boden:	64,17	
Richtung:	166,36	Grad

Mausnavigation



Zeichnung

↔ 66.21 m

3G Mobilfunknetze (UMTS) - Antennenstandorte (Bundesamt für  
Sendeleistung (ERP) Mittel

4G Mobilfunknetze (LTE) - Antennenstandorte (Bundesamt für K  
Sendeleistung (ERP) Mittel

Mobilfunknetze GSM - Antennenstandorte (Bundesamt für Kom  
Sendeleistung (ERP) Mittel

# Rothrist

47.31°N / 7.89°E 445m ü.NN.  
(4 x 4 km)

2018-03-30 - 2018-04-28  
30 Tage

meteoblue

