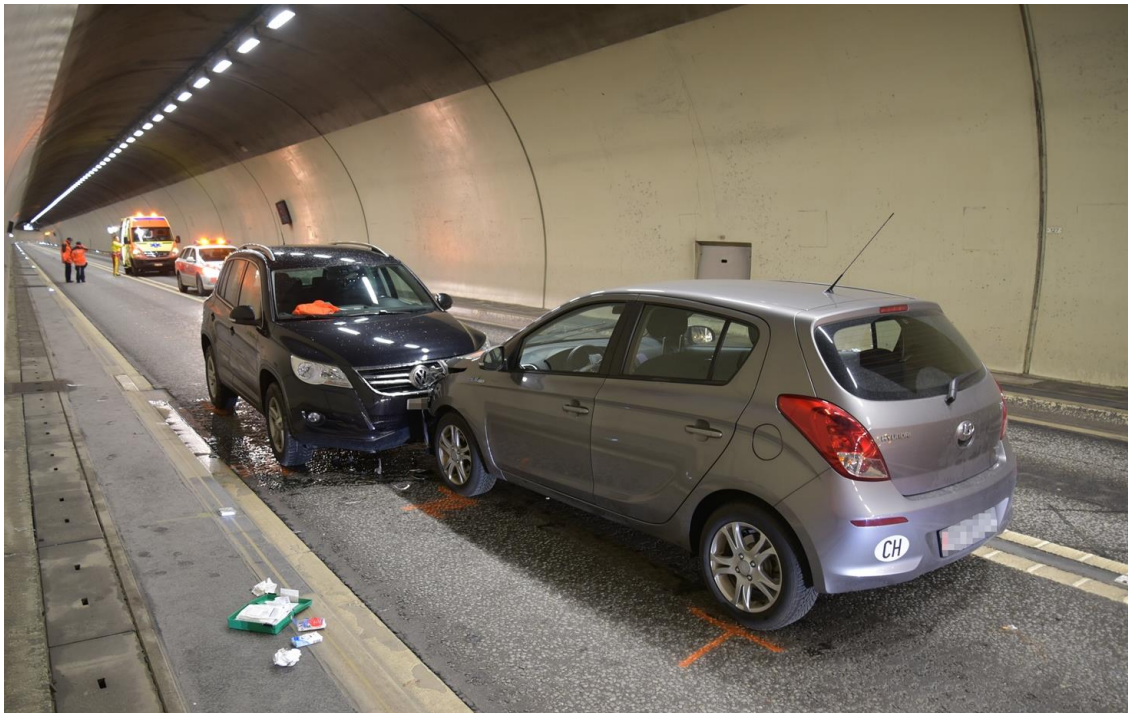


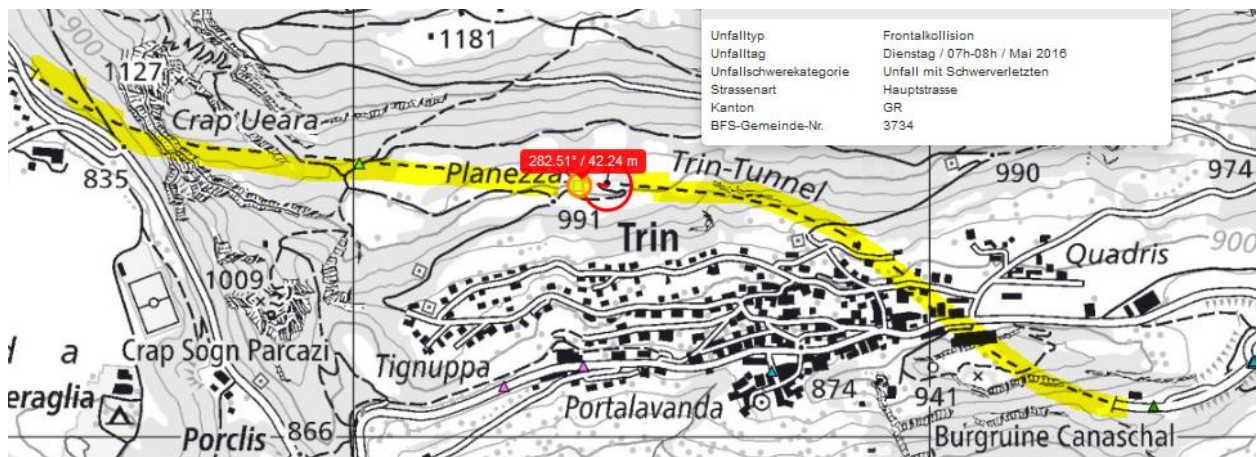
## 60 Trin: Zwei Verletzte bei Frontalkollision im Tunnel



Im

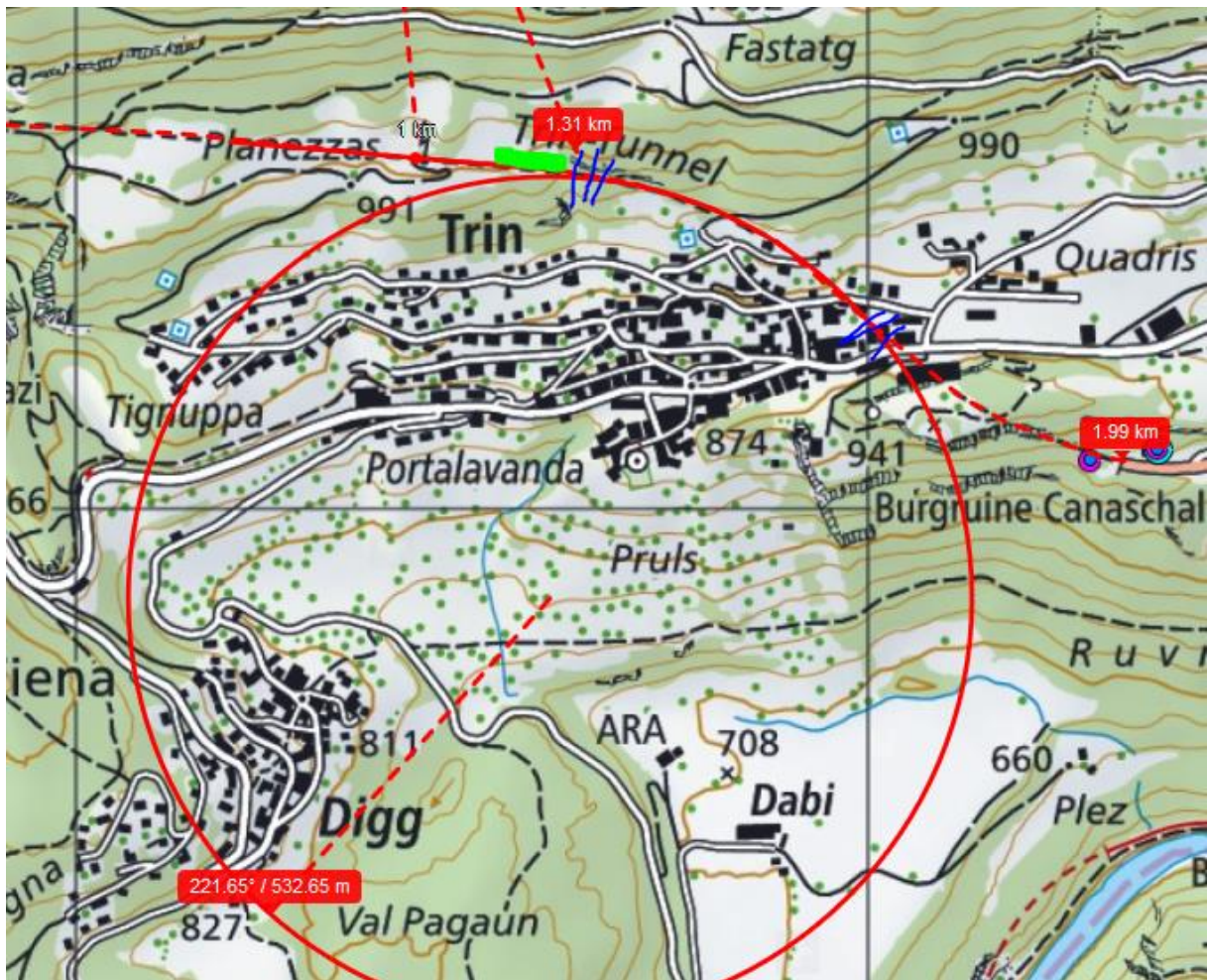
**Tunnel Trin ist es am Dienstagmorgen zu einer Frontalkollision zwischen zwei Personenwagen gekommen. Zwei Frauen wurden dabei verletzt. Beide Fahrzeuge wurden erheblich beschädigt.**

Auf der Fahrt durch den Tunnel Trin in **Richtung Flims** kam die 62-jährige Personenwagenlenkerin auf die Gegenfahrbahn. Dort kollidierte sie frontal mit einem entgegenkommenden Personenwagen einer 51-jährigen Lenkerin. Beide Frauen wurden leicht bis mittelschwer verletzt und mit der Ambulanz ins Spital nach Ilanz sowie ins Kantonsspital Graubünden nach Chur überführt. Während der Rettungs- und Bergungsarbeiten war der Tunnel Trin für eineinhalb Stunden gesperrt. Die Kantonspolizei Graubünden leitete den Verkehr über Trin Dorf um.



Gerade Passage - genau in der Tunnelmitte. FR von rechts nach links, eine Annahme wäre, sie hätte die lange Linkskurve nicht mehr korrigiert. Die Mitteposition ist von der Herfahrtsseite Ost nach 180 – 200m in einer genauen Geraden. Der Radius der vorherigen Kurve ist ca. 530m, wenn

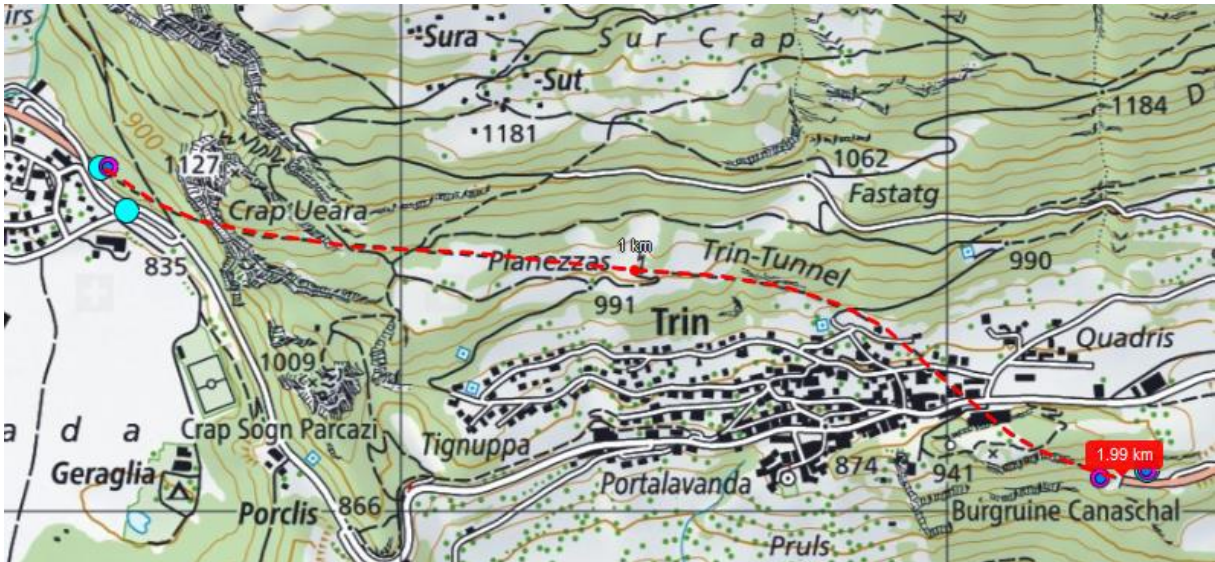
sie im Radius eingeschlafen wäre, hätte die Kollision vorher stattfinden müssen; im Bereich der grünen Zone hier:



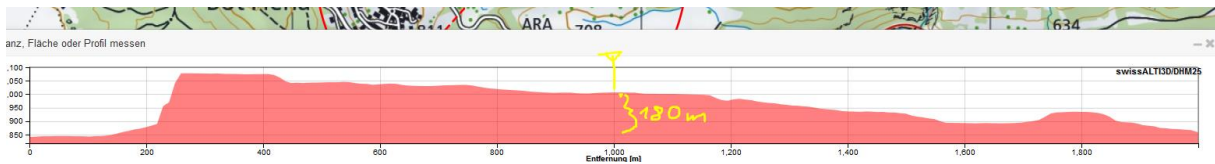
Somit ist sie etwa 20-30m auf der bereits korrekt eingesteuerten Gerade, vor dem Tunnel-Mitte-Punkt mit dem vermuteten Sender eingeschlafen und etwa 20-30m nachher deutlich auf der Gegenseite angelangt.

Das blaue Fahrzeug hat offensichtlich noch bremsen können, sonst wäre das Kollisionsbild intensiver.

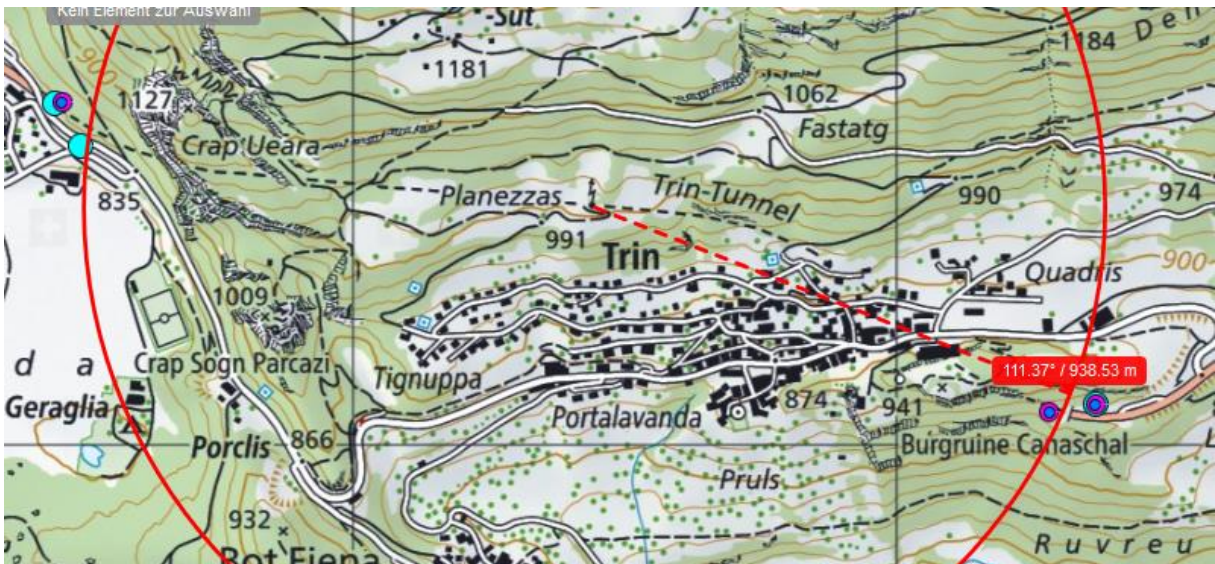




Tunnellänge ziemlich genau 2000m

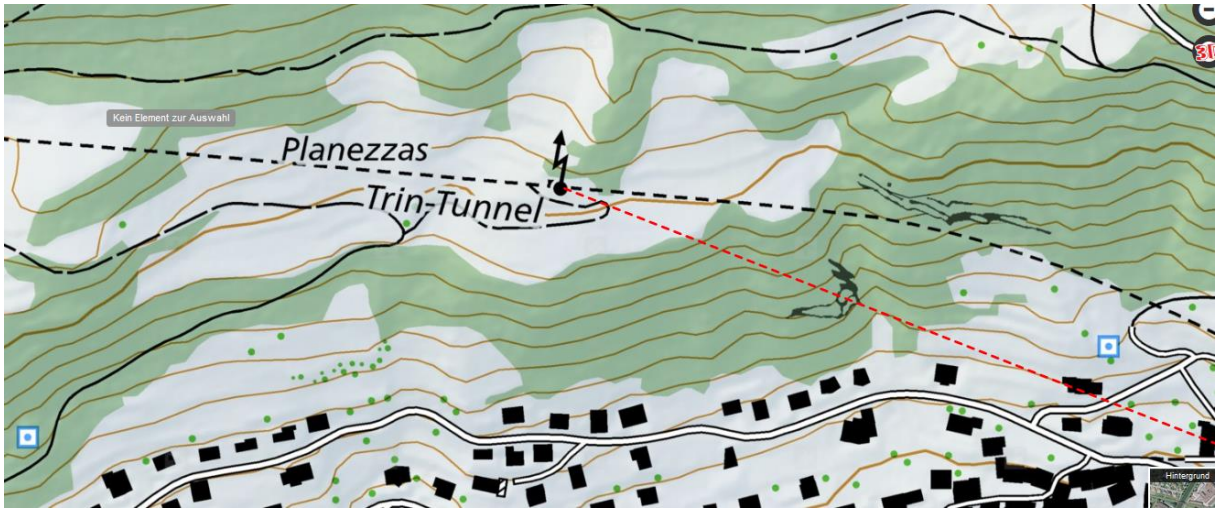


Die Überdeckung in der Tunnelmitte beträgt noch 180m, für Bohrung machbar.

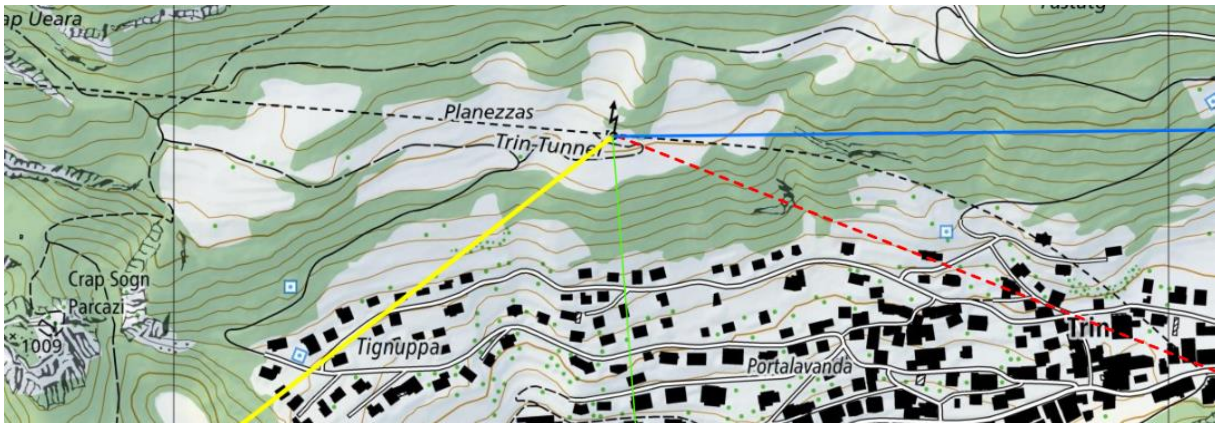


**Das Sendersymbol ist genau in der gemessenen Tunnelmitte**





Kein Sender im Tunnel vermerkt ...Nachmessen.



Interessanterweise befindet sich aber - geometrisch sehr genau oberhalb - ein Richtstrahl-Umsetzer

