

Lenzburg, A1: Tödlicher Motorradunfall

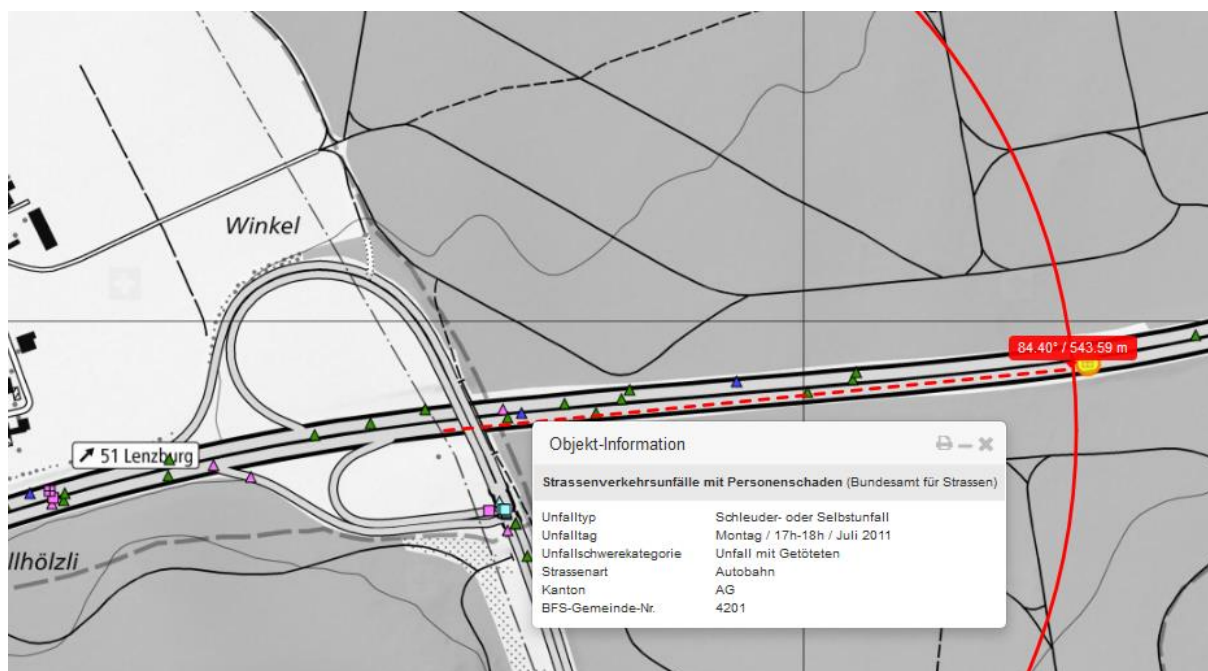
05.07.2011, 08:57 Uhr

Ein in einer 3-Gruppe fahrender Motorradfahrer geriet aus noch unbekanntem Gründen nach links, prallte auf einen Signalständer an der Mittelleitplanke und verletzte sich dabei tödlich.

Am 04.07.2011, 17:25 Uhr, fuhr eine Gruppe von drei Motorradfahrer auf der Autobahn A1, in Richtung Zürich. Im Baustellenbereich, Höhe Lenzburg, geriet der vorderste Lenker mit seinem Motorrad plötzlich nach links und **kollidierte dabei mit einem auf der Mittelleitplanke aufgesetztem Signalständer**. Dabei erlitt der 66-jährige Schweizer aus dem Kanton Neuenburg tödliche Verletzungen. Das führerlose Motorrad kam nach rund 90 Meter zum Stehen.

Warum der Motorradlenker plötzlich nach links fuhr, ist Gegenstand der Untersuchung, welche die Staatsanwaltschaft Lenzburg - Aarau eingeleitet hat.

https://www.ag.ch/de/weiteres/aktuelles/medienportal/medienmitteilung_kapo/medienmitteilung_n_kapo/medienmitteilungen_kapo_details_24686.jsp

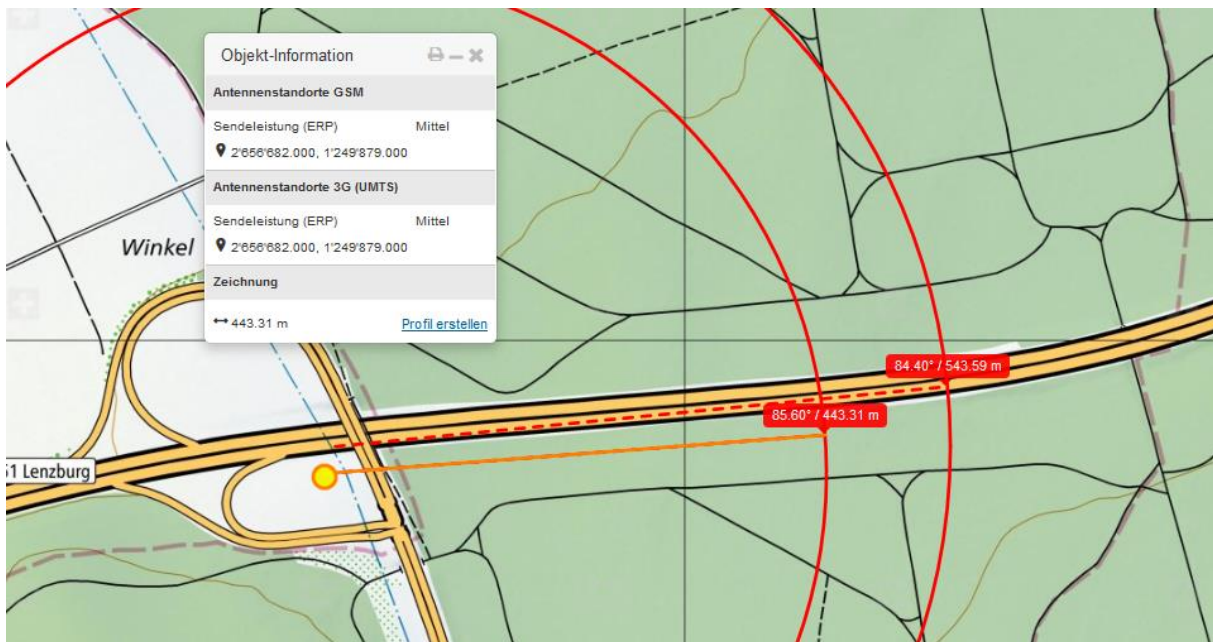




Am Parkplatz-Ausstellungsschild entsteht Reflexion, führt kurzfristig zu beidseitiger Exposition.



Das Schild kann im Zusammenhang mit den Bauarbeiten installiert worden sein, fehlende Bilder lassen keine Rekonstruktion zu.



Lenzburg
47.39°N / 8.18°E 433m ü.NN.
(4 x 4 km)

2011-07-01 - 2011-07-31
31 Tage

meteoblue

