

Cham: Nach Kollision davon gefahren – Zeugenaufruf

Ein Autolenker oder eine Autolenkerin kollidierte mit der Leiteinrichtung auf der Autobahn und fuhr weiter. Die Polizei sucht deshalb Zeugen.

In der Nacht auf Sonntag (12. November 2017) prallte auf der Autobahn A4a, im Bereich der Blegikurve in Fahrtrichtung Luzern, eine unbekannte Person mit einem goldfarbenen Opel Corsa in die **linksseitige Leiteinrichtung**. Die unbekannte Person entfernte sich von der Unfallstelle ohne sich um den entstandenen Sachschaden zu kümmern.

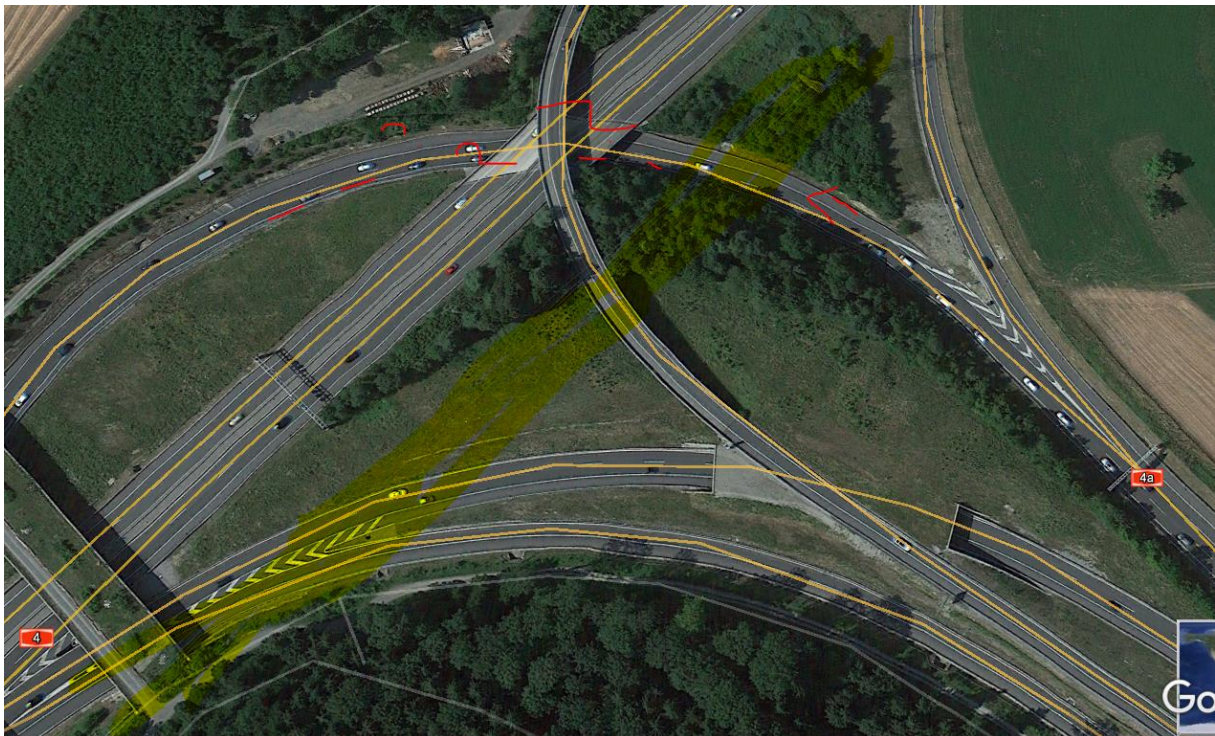
Zeugenaufruf

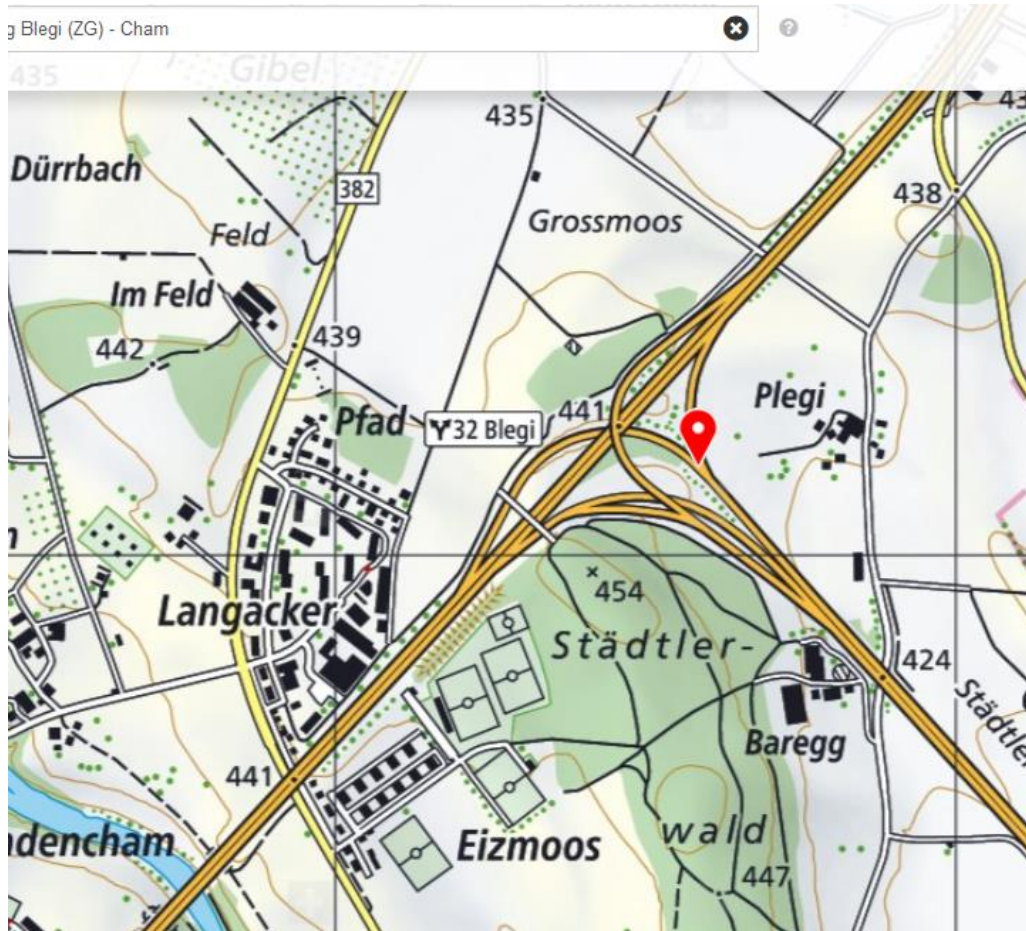
Die Zuger Polizei fordert den fehlbaren Lenker (oder die Lenkerin) des goldfarbenen Opel Corsa auf, sich von sich aus zu melden. Ebenso sind weitere Zeugen des Vorfalls, die Angaben zur gesuchten Person oder zum Auto machen können, gebeten, sich bei der Einsatzleitzentrale der Zuger Polizei zu melden (T [041 728 41 41](tel:0417284141)).

Weitere Auskünfte:

Sandra Peier, Mediensprecherin der Zuger Strafverfolgungsbehörden, steht Ihnen während den Bürozeiten zur Verfügung (T [041 728 43 61](tel:0417284361)).

<https://www.zg.ch/behoerden/sicherheitsdirektion/zuger-polizei/medienmitteilungen/215-cham-nach-kollision-davon-gefahren-zeugenaufruf>





Keiner dieser Unfälle ist vom 12.11.2017: FR Ost-West, LU wäre Innenkurve

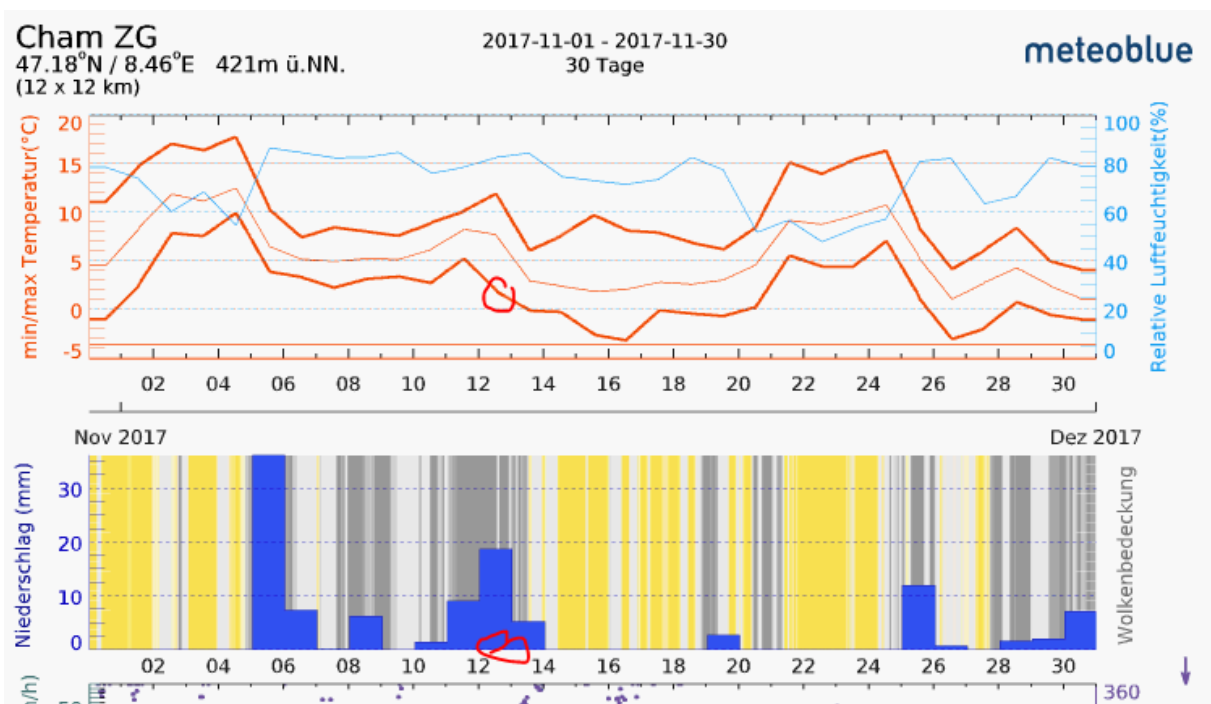




Die „Kurvenangabe“ Blegi als einziger Ortsbezug bedeutet:

HS 3 Querungen, mindestens 2 x von 40m....150m, max. 3 x mit dem Kurvenende auf der anderen Autobahnseite

Kapo Zug macht keine weiteren Angaben auf Nachfragen.



Wetter vermutlich nass