

Medienmitteilung vom 7. März 2018

Breitenbach: Fussgängerin wird von Lastwagen erfasst und schwer verletzt

In einer Kreisverkehrsanlage in Breitenbach hat sich am Dienstagnachmittag, 6. März 2018, ein schwerer Verkehrsunfall zwischen einem Lastwagen und einer Fussgängerin ereignet. Dabei ist die 76-jährige Frau schwer verletzt worden. Sie musste mit der Rega in ein Spital geflogen werden.

Am Dienstag, 6. März 2018, kurz nach 14.30 Uhr, fuhr eine Lastwagenlenkerin auf der Brislachstrasse in Breitenbach in Richtung Dorfzentrum. Im Bereich der Kreisverkehrsanlage «Central» erfasste sie aus noch zu klärenden Gründen eine Fussgängerin. Die 76-jährige Frau wurde dabei schwer verletzt. Nach der medizinischen Erstversorgung vor Ort durch die aufgebotene Ambulanz wurde sie mit einem Helikopter der Schweizerischen Rettungsflugwacht (Rega) in ein Spital geflogen. Die Unfallursache bildet Gegenstand der eingeleiteten Ermittlungen.

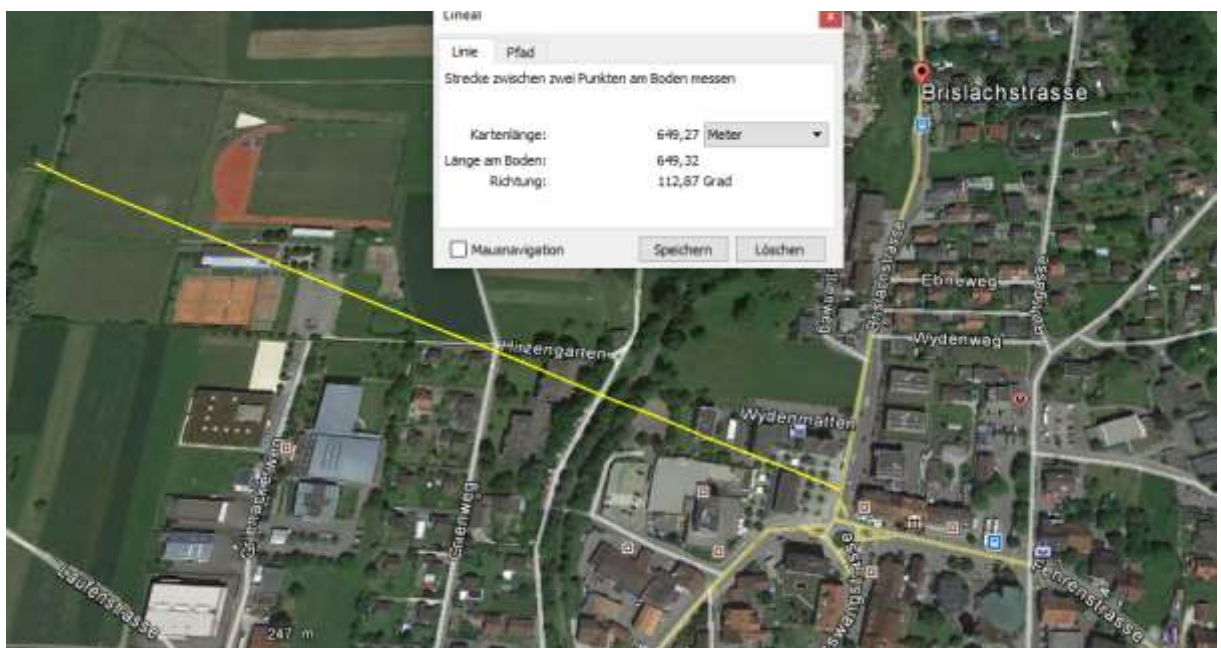
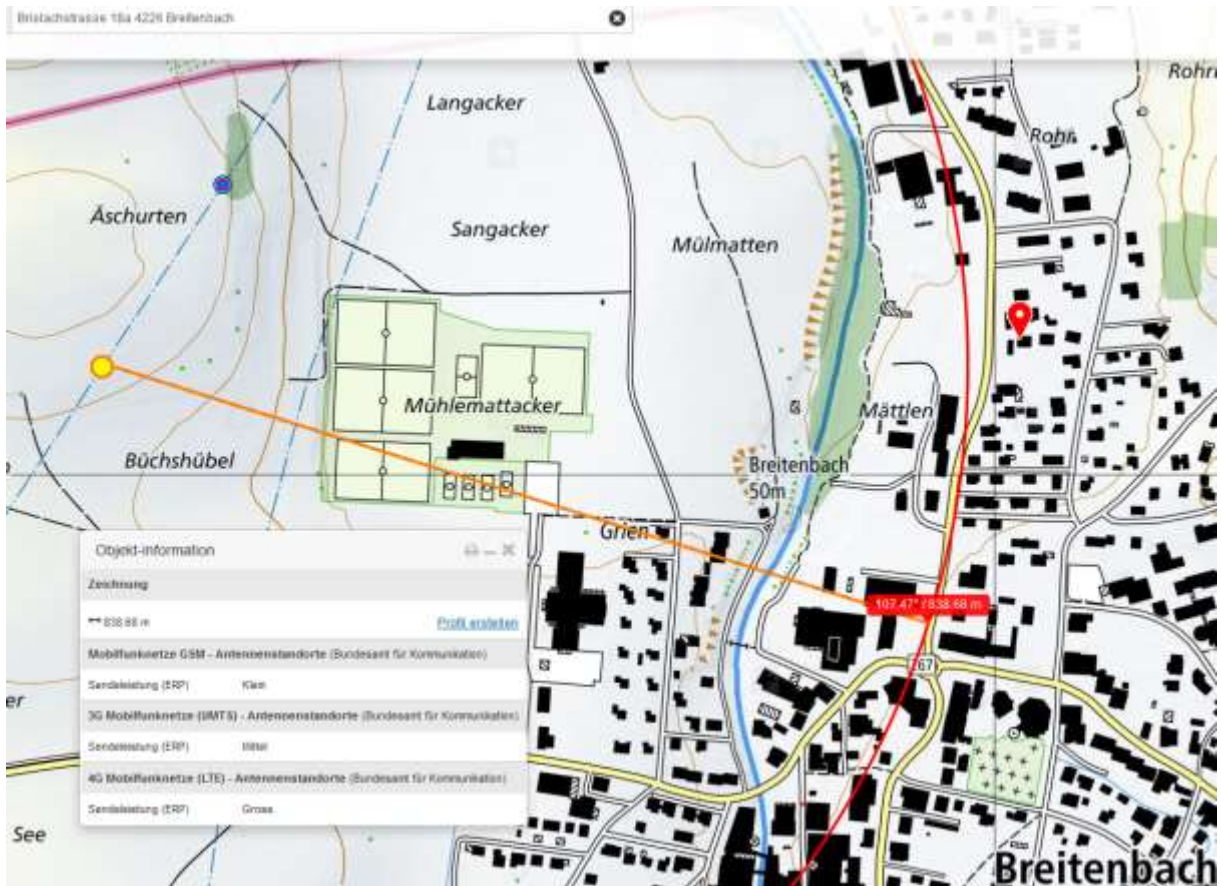
Während den Rettungs- und Unfallaufnahmearbeiten staute sich im Bereich der Kreisverkehrsanlage «Central» der Verkehr auf allen Zufahrtsstrassen. Die Feuerwehr Breitenbach richtete eine entsprechende Umleitung ein. Nebst der Feuerwehr, der Polizei und der Staatsanwaltschaft Kanton Solothurn waren zudem ein Ambulanzteam, die Rega sowie ein Care-Team im Einsatz.

Für Rückfragen: Thomas Kummer, Kommunikation und Medien, Telefon 032 627 71 12, medien.mail@kapo.so.ch
Medienmeldungen unter www.polizei.so.ch, Bild/er mit Quellenangabe zur Veröffentlichung frei.
Folgen Sie uns auch auf  

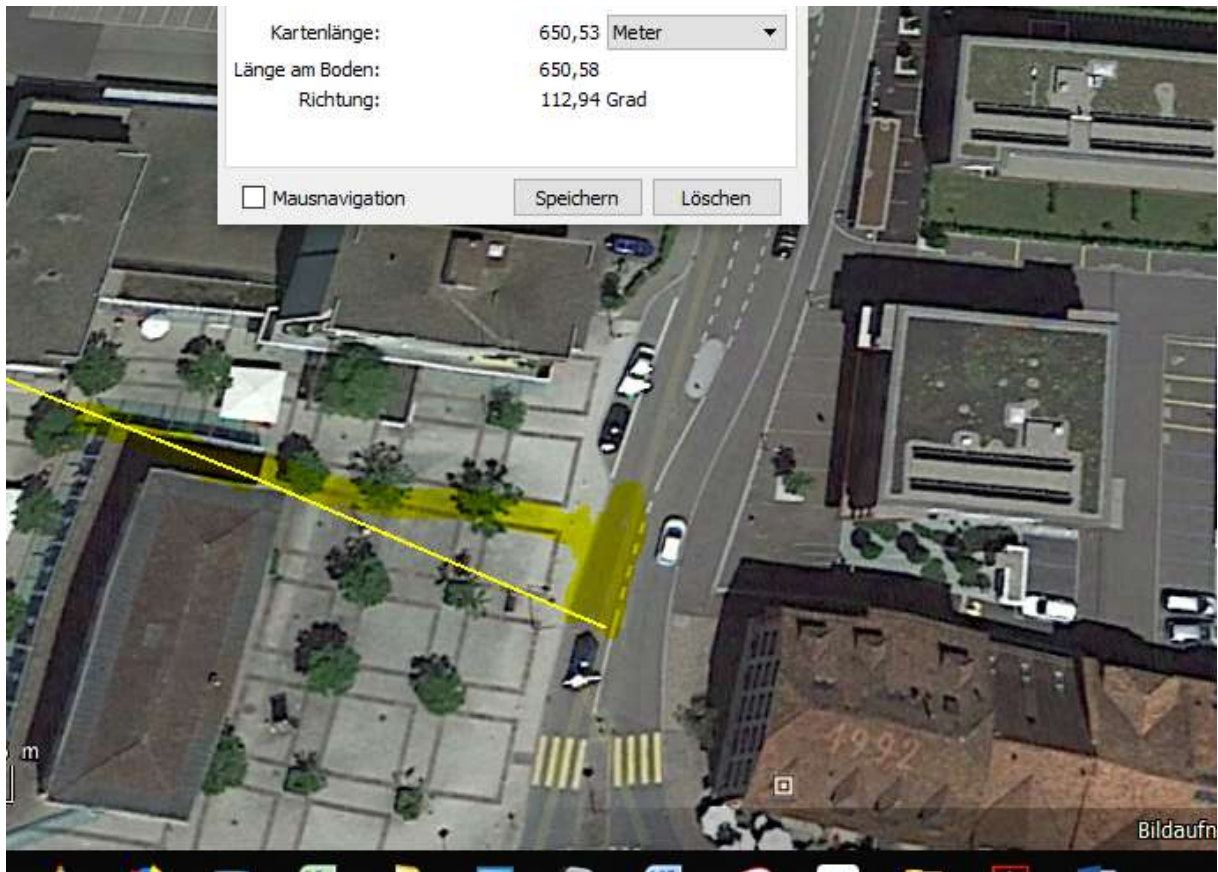
https://www.so.ch/fileadmin/internet/ddi/ddi-kapo/Medienmitteilungen/2018/03_M%C3%A4rz/07-03-2018_Breitenbach__Fussg%C3%A4ngerin_wird_von_Lastwagen_erfasst__Zeugenaufruf_.pdf

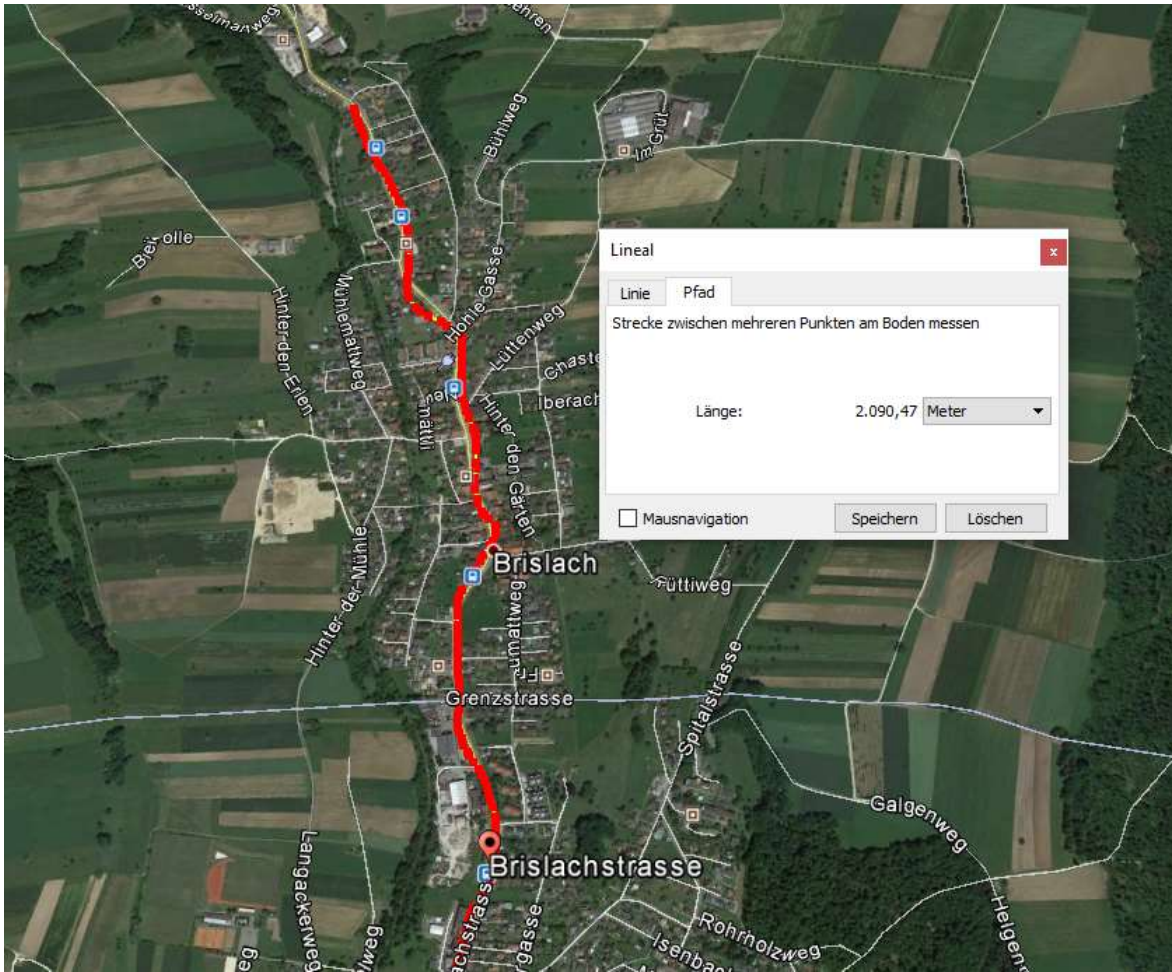


Vermutlich vor dem Kreisel, sonst hätte der Beschrieb mit neuer Richtung gelautet.



Durch die Reflexion am Gebäude auf Höhe Unfallstelle entsteht ein Bereich verstärkter Strahlung von seitlich 90° auf die Fahrerin, über eine Distanz von mindestens 20m:





HS Querung vor 2000m innerorts. V50.

