

## **Bargen A4: Personenwagen prallt in Leitplanke.**

(SHPol) Am Freitagnachmittag (29.06.2018) hat sich auf der A4 zwischen Bargen und Schaffhausen in Fahrtrichtung Schweizersbild ein Alleinunfall mit einem Personenwagen ereignet. Die Lenkerin blieb bei diesem Unfall glücklicherweise unverletzt. Es entstand jedoch hoher Sachschaden.

Gegen 15:15 Uhr am Freitagnachmittag (29.06.2018) fuhr eine 55-jährige deutsche Personenwagenlenkerin von Bargen herkommend auf der A4 in Richtung Schaffhausen. Nach der Ausfahrt Bargen geriet die Automobilistin aus bisher ungeklärten Gründen auf die Gegenfahrbahn und prallte anschliessend mit dem Fahrzeug in die angrenzende Leitplanke. Die Lenkerin konnte das Fahrzeug unverletzt verlassen und selbstständig die Polizei alarmieren.

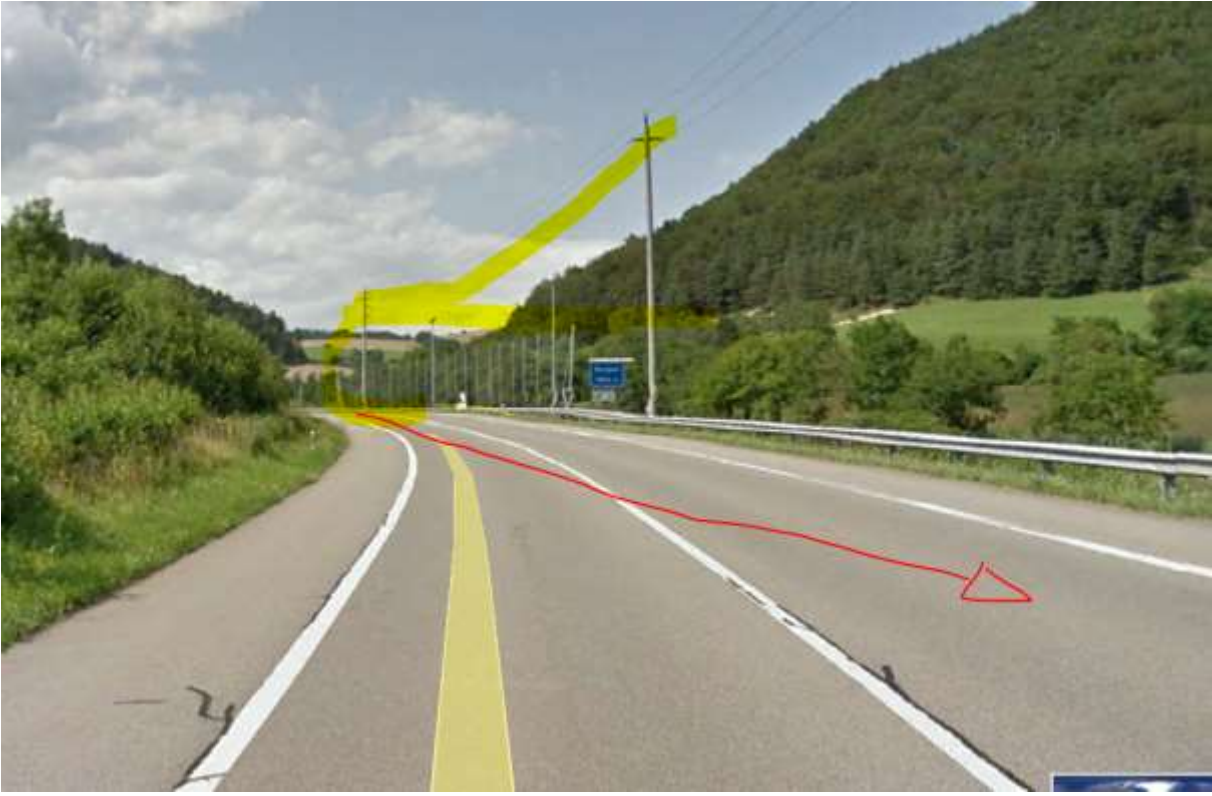
Aufgrund auslaufender Flüssigkeiten wurde zusätzlich die Feuerwehr der Stadt Schaffhausen aufgeboten. Der Personenwagen musste durch einen privaten Abschleppdienst abtransportiert werden. Der Unfallhergang ist Gegenstand laufender Ermittlungen durch die Schaffhauser Polizei.

Am Personenwagen sowie an der Leitplanke entstand Sachschaden von einigen tausend Franken.

Während der Unfallaufnahme kam es im Bereich der Unfallstelle kurzzeitig zu Verkehrsbehinderungen in beiden Fahrtrichtungen.



[http://www.shpol.ch/News.84.0.html?&tx\\_ttnews%5Btt\\_news%5D=4640&cHash=20f2d9a6fedcb0f5cc125394fddf6e59](http://www.shpol.ch/News.84.0.html?&tx_ttnews%5Btt_news%5D=4640&cHash=20f2d9a6fedcb0f5cc125394fddf6e59)

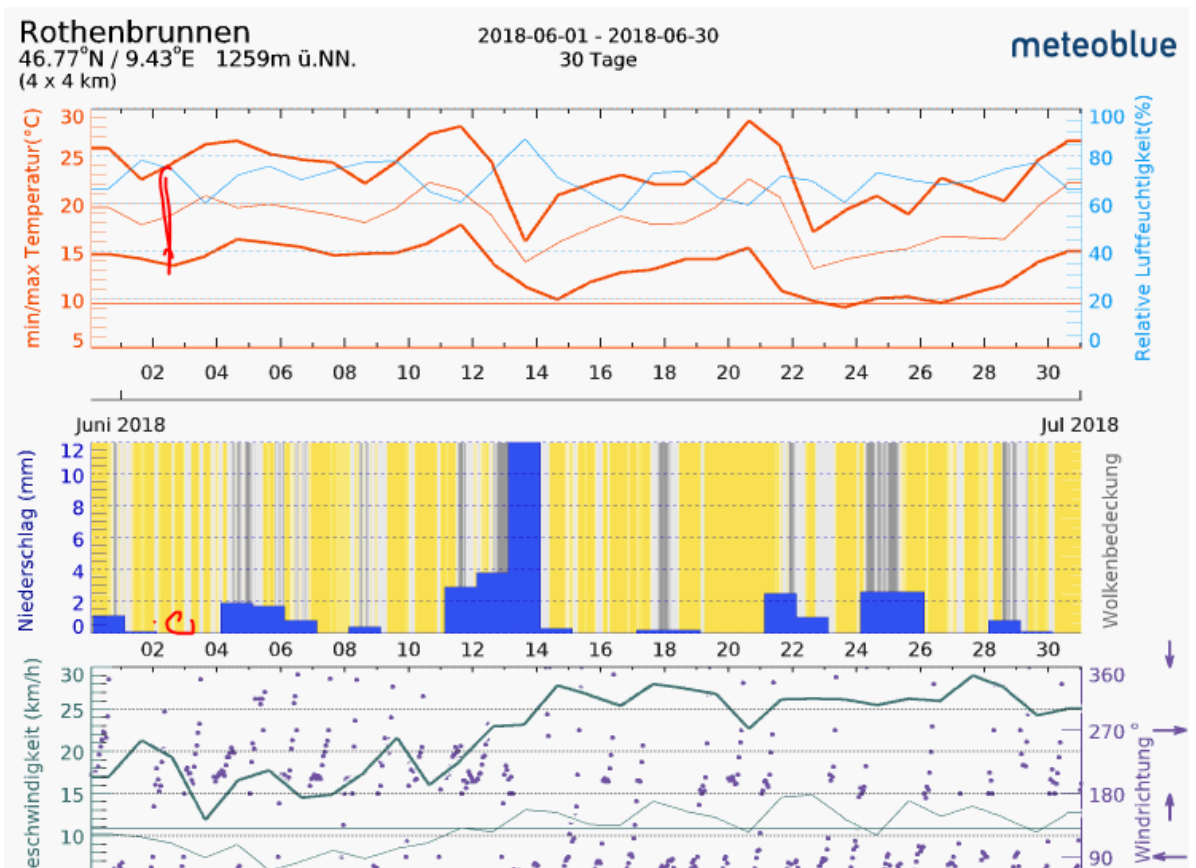


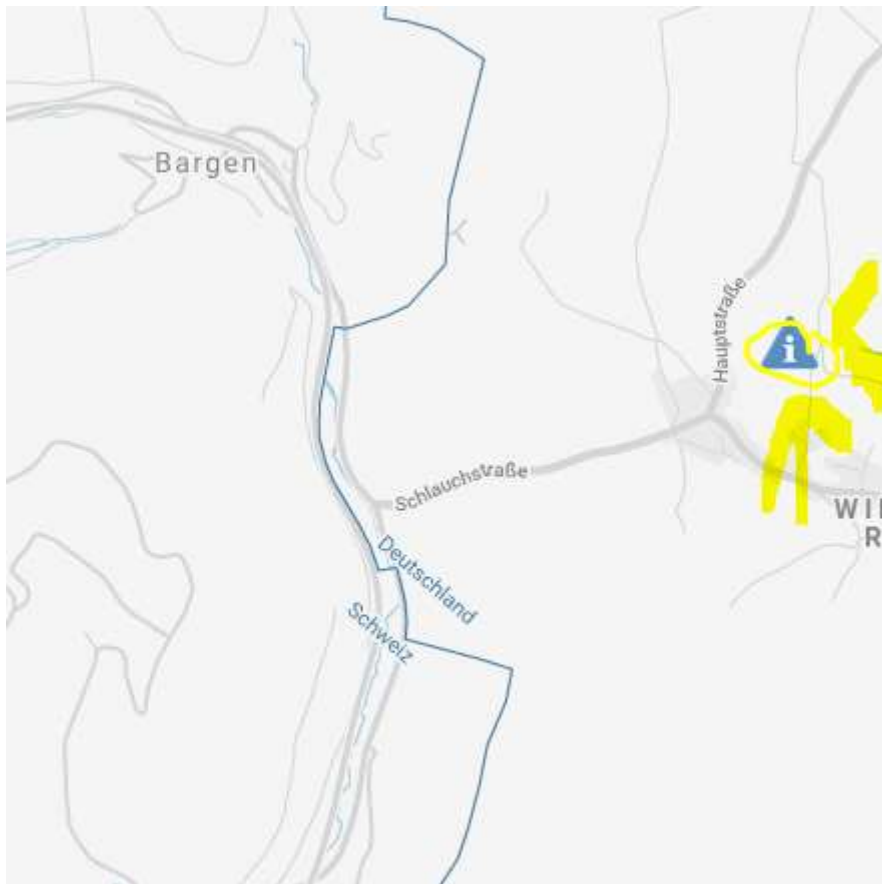


Lage des Magnetfeldes



Starkes E-Feld aufgrund der winkligen Wegführung der Leitung.





Bundesnetzagentur

Standortbescheinigungs-Nr.: 370608 Datum der Erteilung: 17.06.1995

**Bewertete Sendeantennen**

Sendeantenne	Montagehöhe über Grund (m)	Hauptstrahlrichtung (HSR) in °	Sicherheitsabstand in HSR (m)	Vertikaler Sicherheitsabstand
Sonstige Funkanlage	49,0	180°	1,04	1,04
Sonstige Funkanlage	51,0	140°	1,71	1,71
Sonstige Funkanlage	53,0	rund	0,68	0,68
Sonstige Funkanlage	54,0	rund	0,68	0,68

Der für jede Sendeantenne festgelegte Sicherheitsabstand gilt ab der Unterkante der Sendeantenne. Für die Beurteilung des Personenschutzes sind nur Sendeantennen relevant. Da an Standorten auch Empfangsantennen installiert sein können, kann die Anzahl der hier aufgelisteten Antennen von der Anzahl der tatsächlich am Standort installierten Antennen abweichen. Sendeanlagen die einen Reflektor und sehr geringe Sendeleistungen aufweisen, haben einen Sicherheitsabstand von 0 Meter.

Die für diesen Standort gültigen standortbezogenen Sicherheitsabstände können Sie [hier](#) aufrufen.

