

17.09.2018

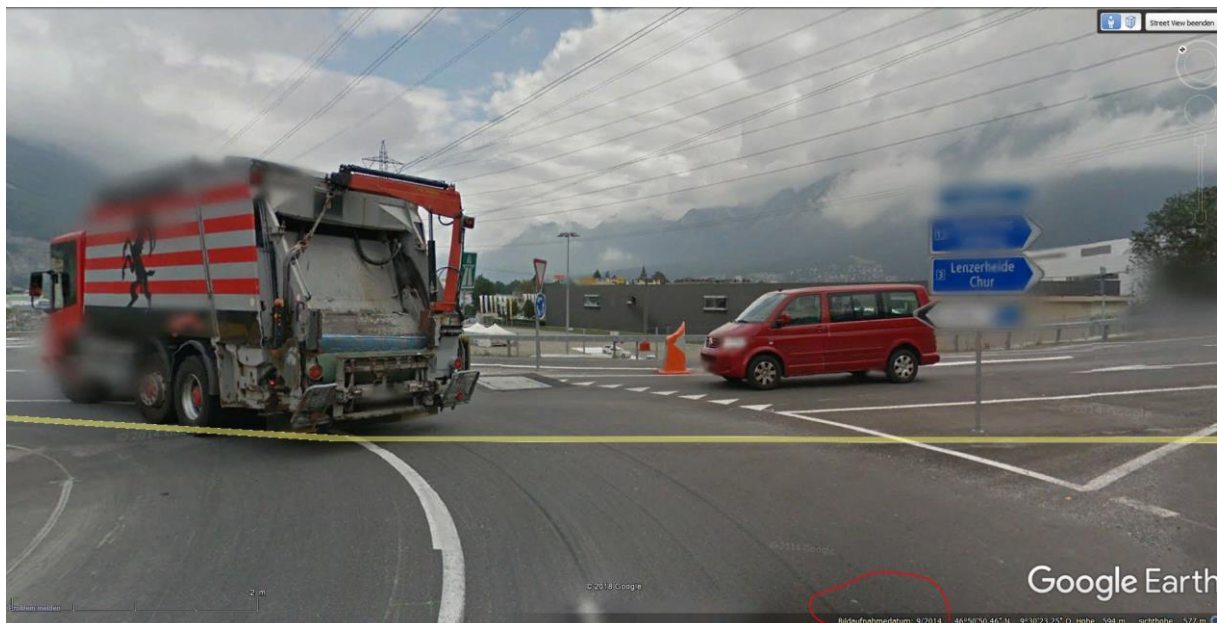
**In der Nacht auf Montag hat die Kantonspolizei Graubünden in Chur einen Falschfahrer angehalten und ihm den ausländischen Führerausweis aberkannt. Der Lenker fuhr trotzdem weiter.**

Die Kantonspolizei Graubünden hielt den 78-jährigen Niederländer um 4 Uhr morgens in Chur an, nachdem mehrere Meldungen über den Falschfahrer auf der Einsatzleitzentrale eingegangen waren. Der Mann gab zu, zwischen den Anschlüssen Chur Süd und Chur Nord der Autobahn A13 auf **der falschen Spur in Richtung Norden** gefahren zu sein. Dies, weil er wegen Übermüdung die Strasse in Richtung Lenzerheide nicht gefunden hätte.

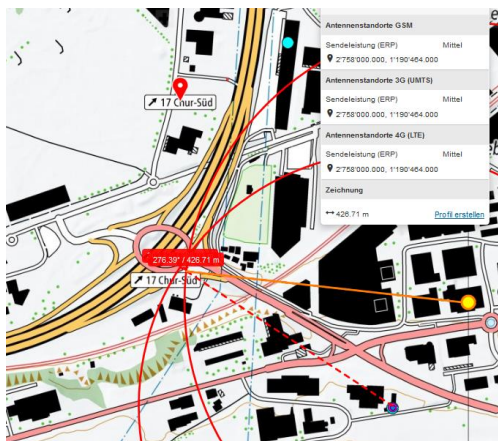
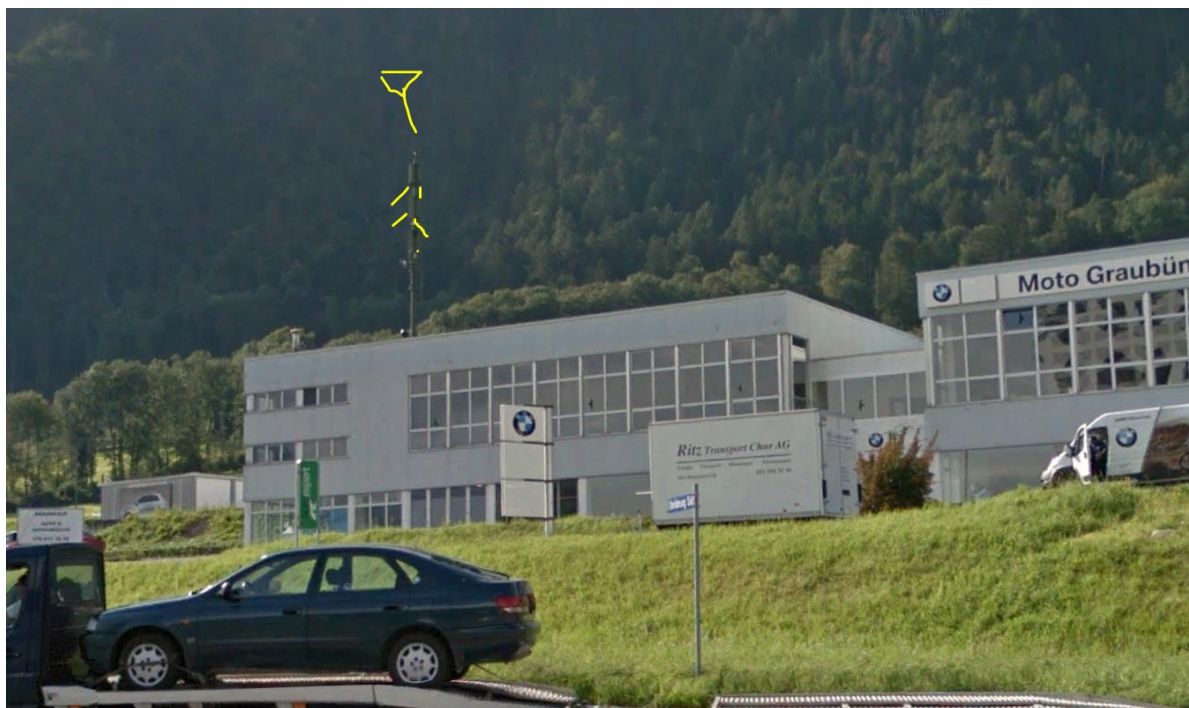
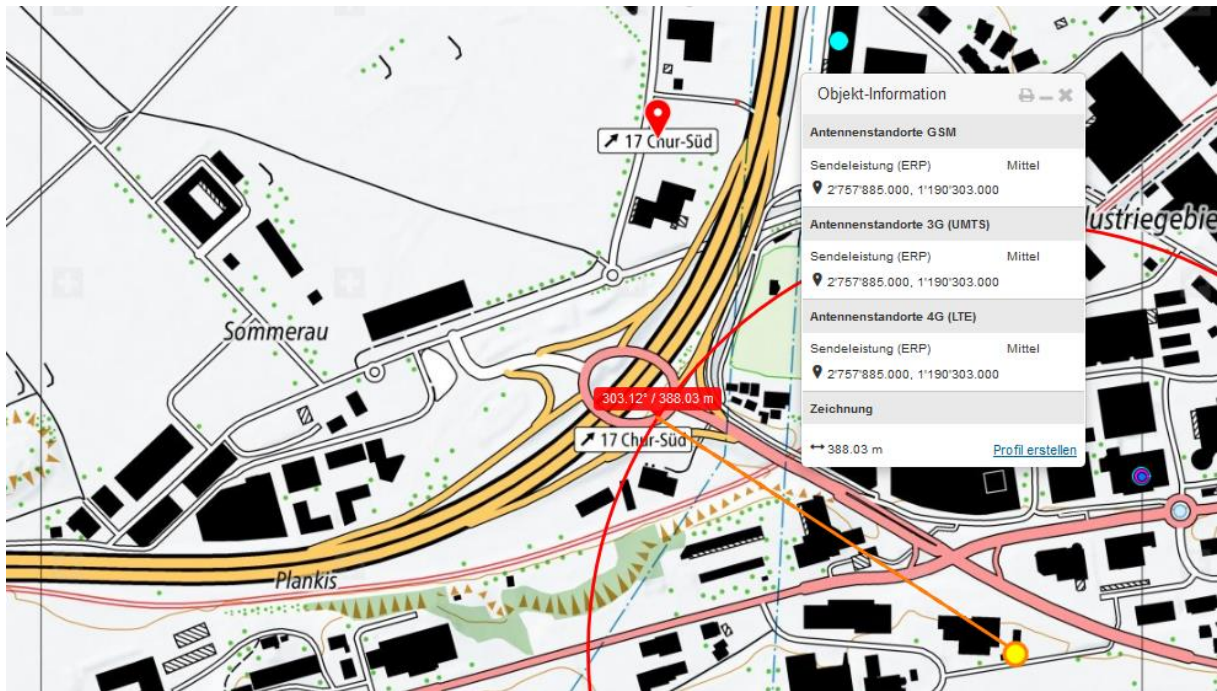
**Trotz Aberkennung des ausländischen Führerausweises setzte sich der Mann, der in Begleitung seiner Ehefrau war, erneut ans Steuer und fuhr in Richtung Lenzerheide.**

Eine Polizeipatrouille konnte das Fahrzeug in Churwalden anhalten. Der Lenker wird an die Staatsanwaltschaft Graubünden verzeigt.

<https://www.gr.ch/DE/institutionen/verwaltung/djsg/kapo/aktuelles/medien/2018/Seiten/201809177.aspx>



Die Situation hat sich vermutlich gegenüber der street-view Aufnahme etwas verändert, nicht aber grundsätzlich, so dass das Befahren des Kreisels in der Nähe dieser Querung vorbeikommt. Hier fahren ungefähr alle 3 Monate ältere Touristen falsch in die Autobahn ein.



Der Sender hinter Hochhäusern City West wird verdeckt.

# Chur

46.85°N / 9.53°E 1270m ü.NN.  
(12 x 12 km)

2018-08-20 - 2018-09-18  
30 Tage

meteoblue

