

Donnerstag

4. Januar 2018

**Zwei Autos involviert**

04. Januar 2018 16:26; Akt: 04.01.2018 16:31 [Print](#)

## Gotthardtunnel nach Unfall für kurze Zeit geschlossen

**Am Nachmittag waren zwei Autos im Gotthardtunnel in einen Unfall verwickelt. Der Tunnel wurde für 40 Minuten geschlossen. Verletzt wurde niemand.**



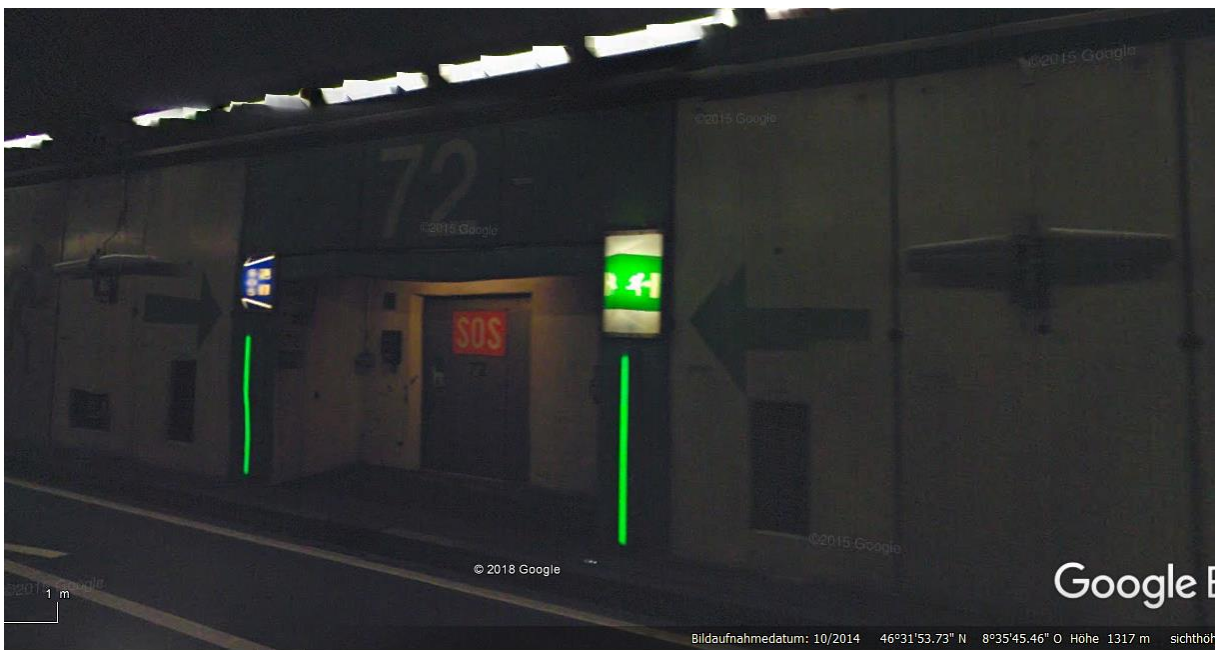
Beim Unfall im Gotthardtunnel waren zwei Autos involviert. (Bild: Leser-Reporter)

Im Gotthardtunnel ist es am Donnerstagnachmittag zu einem Unfall gekommen. Stefano Gianettoni, Mediensprecher der Kantonspolizei Tessin, bestätigte eine Kollision zwischen zwei Fahrzeugen.

Verletzt wurde beim Unfall niemand. Der Tunnel musste vor rund 40 Minuten geschlossen werden. In der Folge ist es zu einem zwei Kilometer langen Rückstau gekommen.

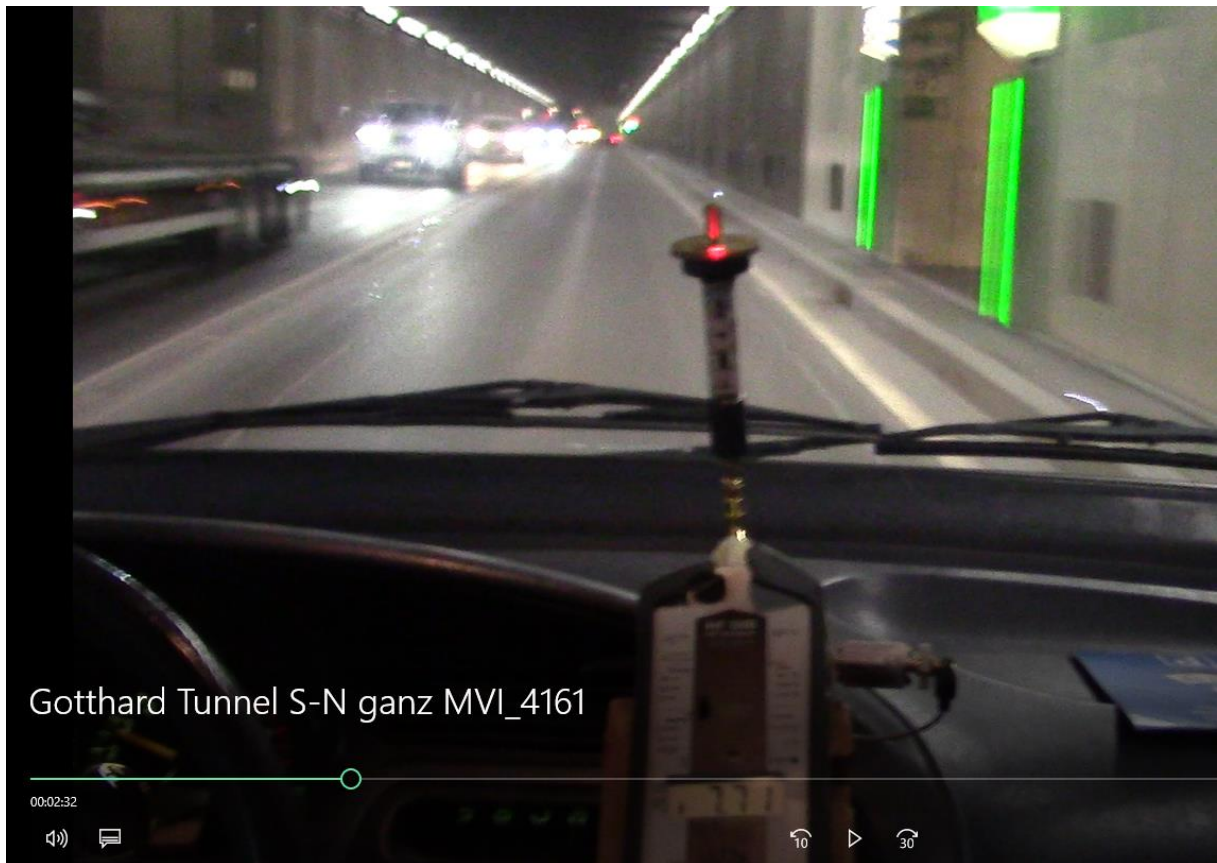
<https://www.20min.ch/schweiz/zentralschweiz/story/Gotthardtunnel-nach-Unfall-vor-kurze-Zeit-geschlossen-22815176>

Nische 72, kurz nach dem Portal Süd, mit 2 Sendern

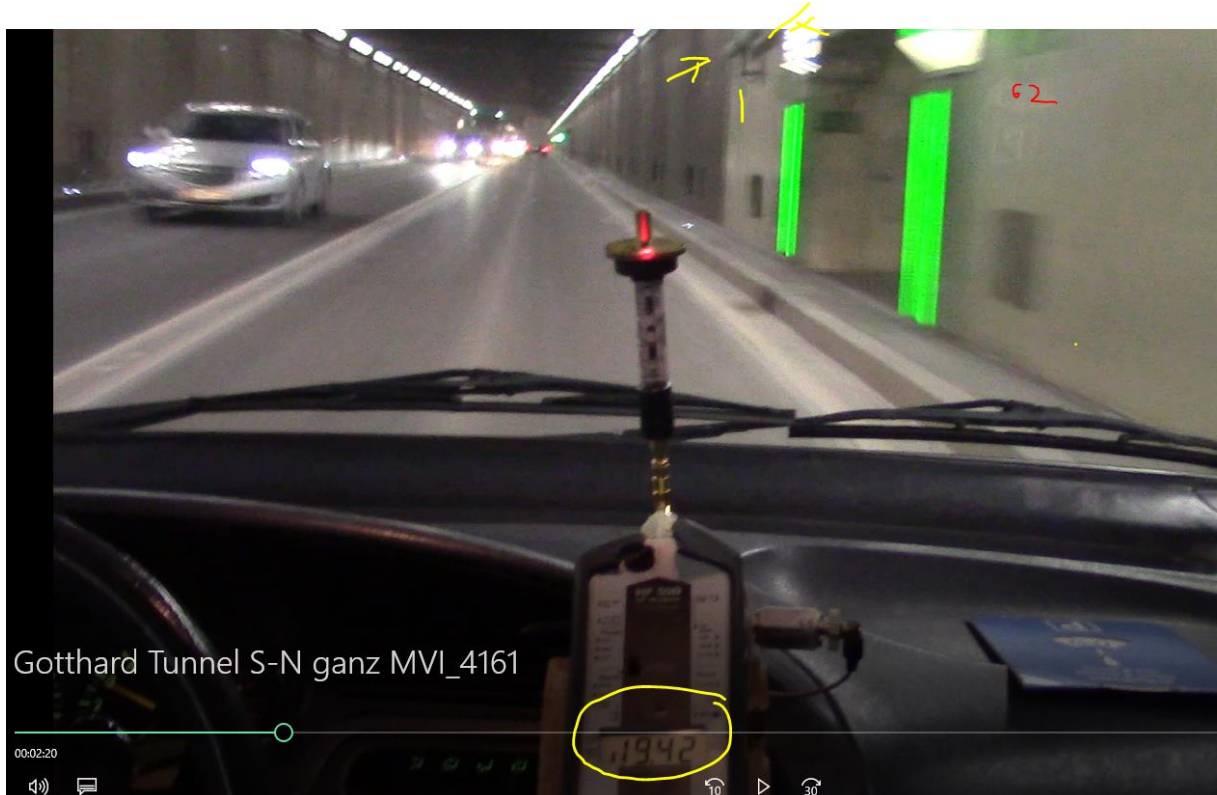


30m vor (Nische?) 62 Im Bild ist ein weisses Fahrzeug, vermutlich ein Stationswagen, nach einer Kurve mit einem weisshaarigen Mann auf der Gegenspurs an der offenen Tür zu sehen..

Der kleinere Wagen scheint ein Cabriolet zu sein, er befindet sich auf der Mittellinie.

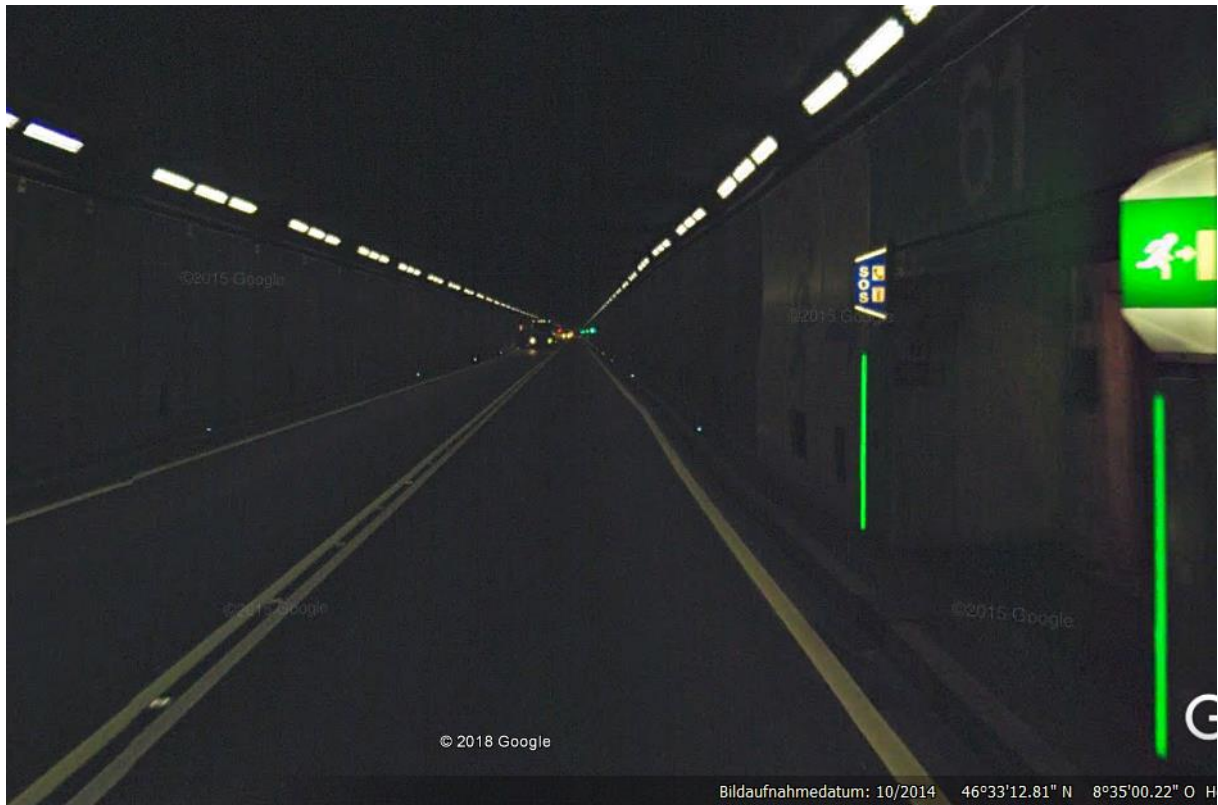


Nische 62, nach 2:22 Minuten,



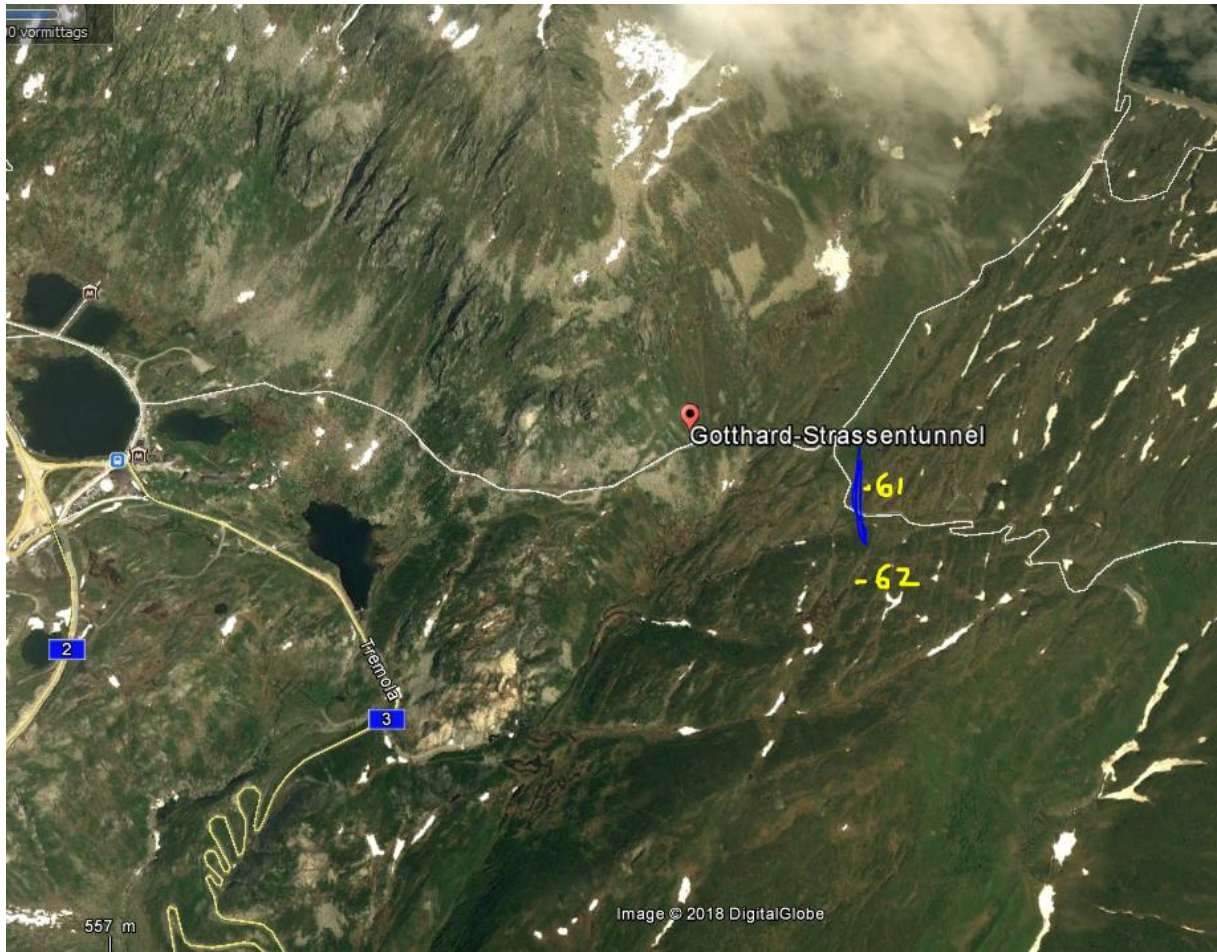
Vor Nische 62 nach 2.20 Minuten ein Overflow, im Bild oben ein Sender. Die Anzeige reagiert mit 1-2 Sek, Verzögerung.

Google ist im hauptbereich des Tunnels unterdrückt, nur ein kleiner Abschnitt kurz vor der Mitte ist aktiv, hier in Blickrichtung Nord, wo nachher blockiert ist.



Blick gedreht ist folgendes Bild, Nische 62 (mit Sender) wird ebenfalls nicht mehr abgebildet:





Auf google earth diese Position, gelb die Nischnummern. Daraus ergibt sich Nische 62 als Senderstandort.

