

# Kollision zwischen Sattelmotorfahrzeug und Tram

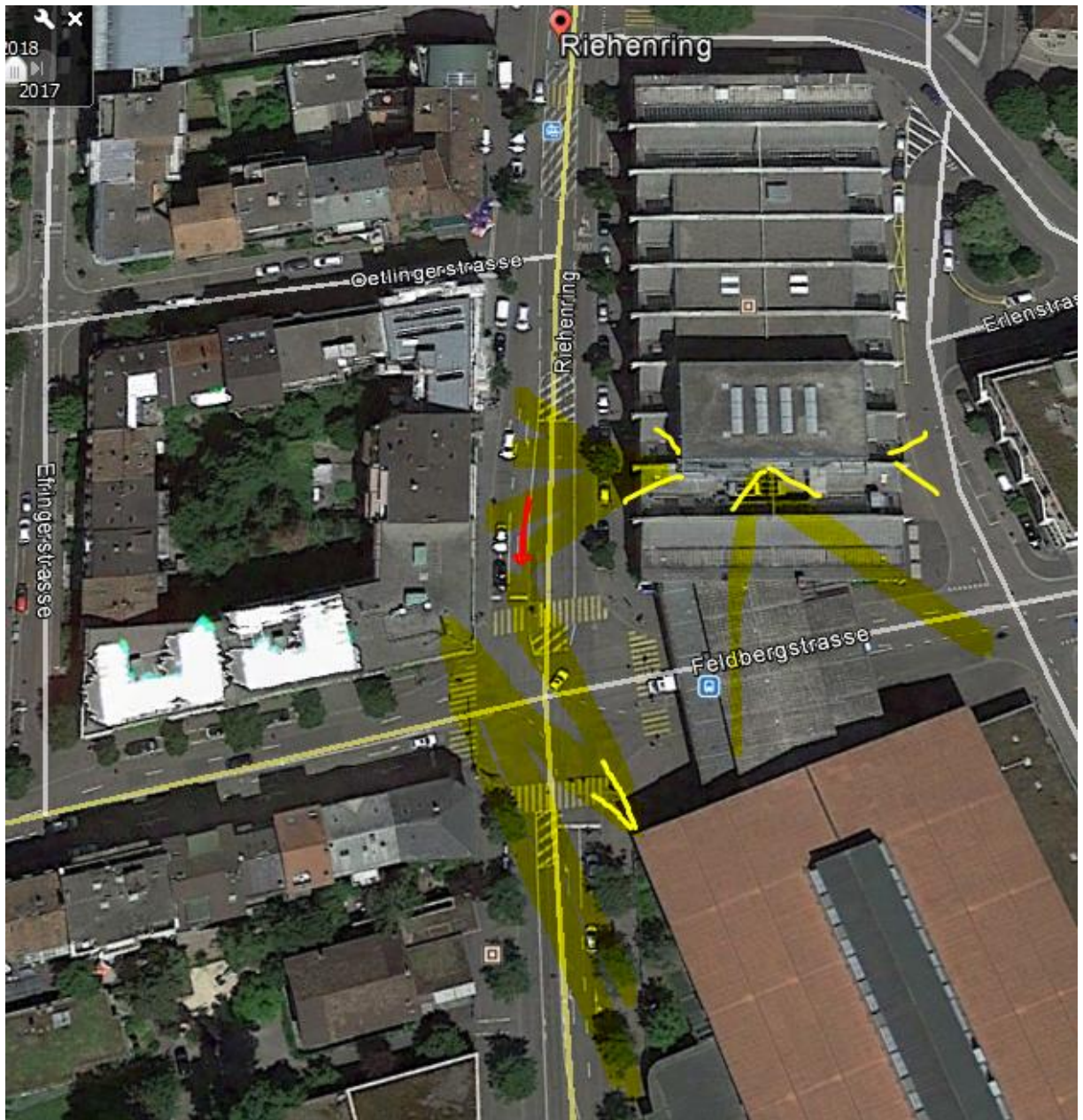
- 22.11.2018 (20:00)

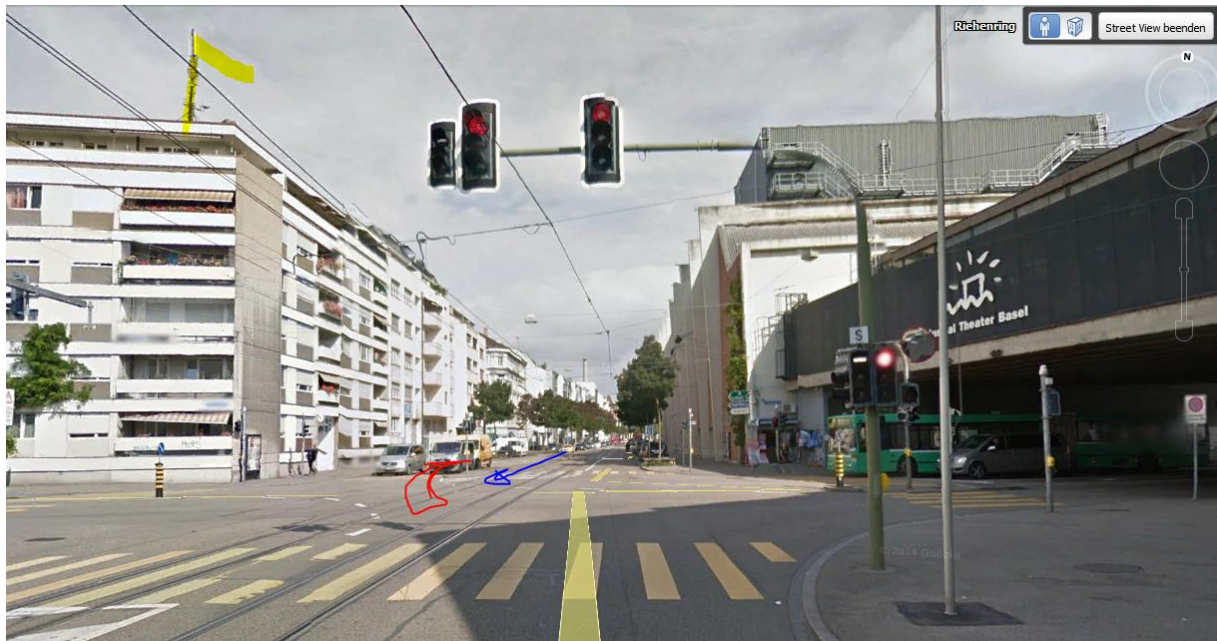
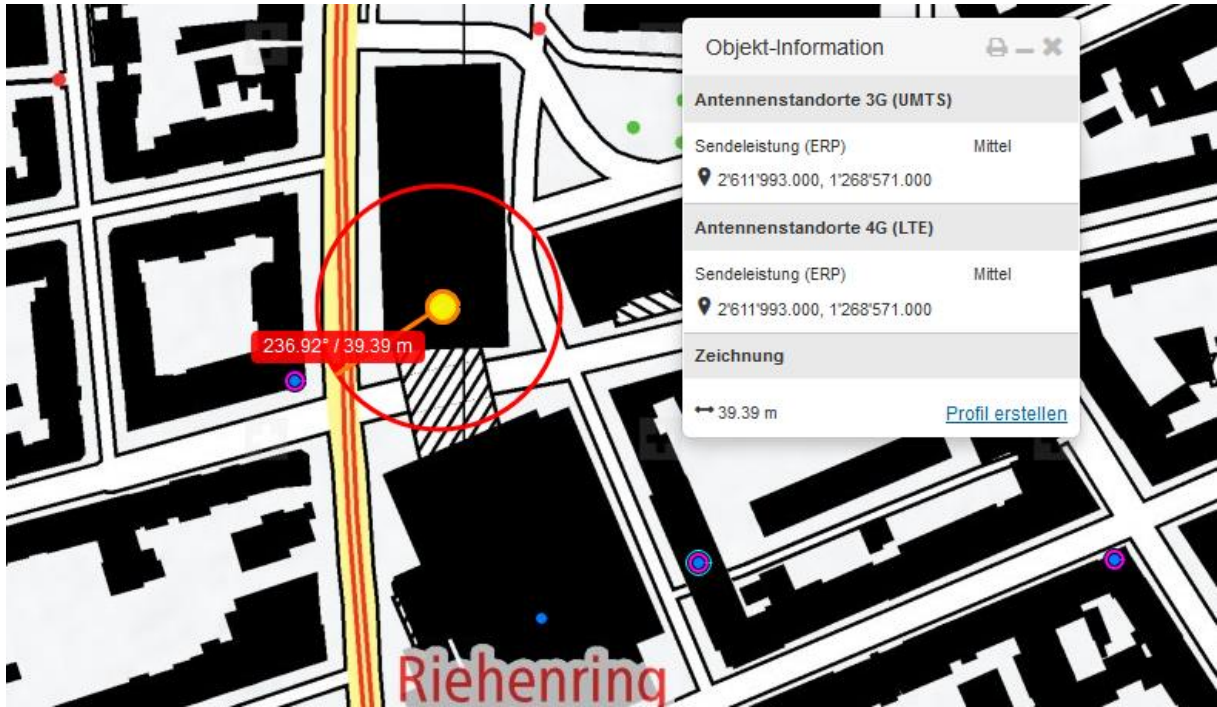
Am Donnerstagabend kam es auf der Kreuzung Riehenring/Feldbergstrasse zur Kollision zwischen einem Sattelmotorfahrzeug und einem Tram der Linie 21. Das Tram sprang dabei aus den Schienen und musste geborgen werden. Während der Unfallaufnahme und den Bergungsarbeiten kam es für drei Stunden zu Verkehrsbehinderungen.

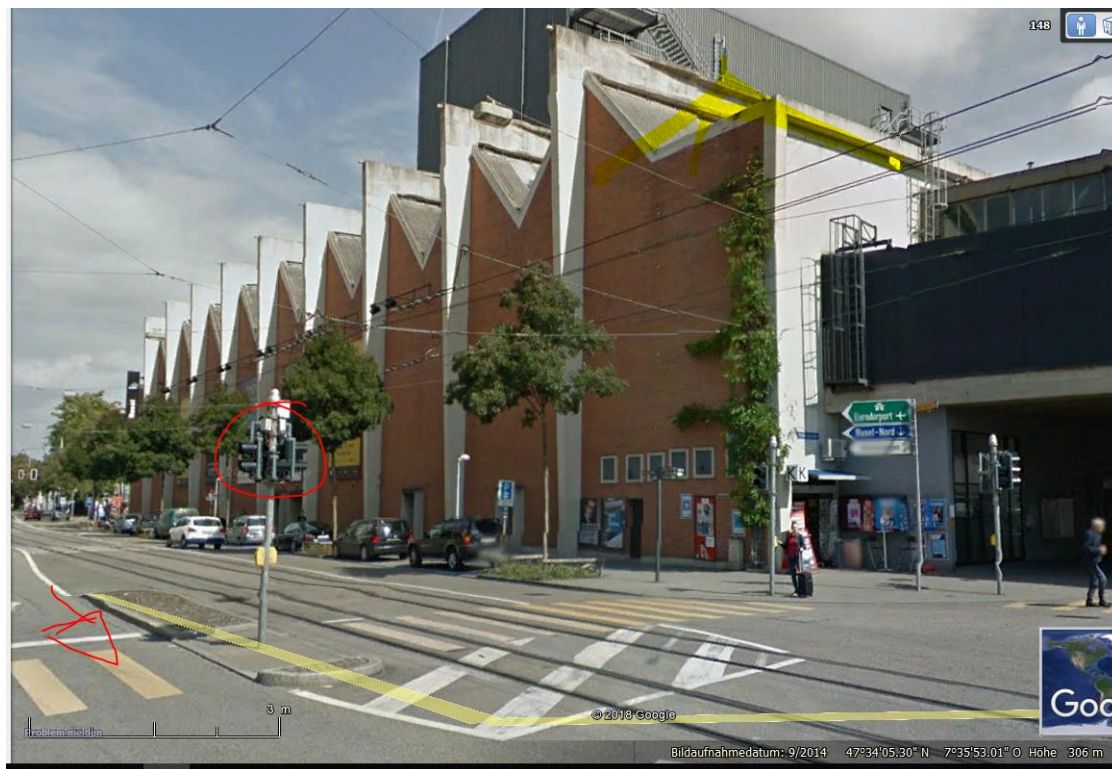
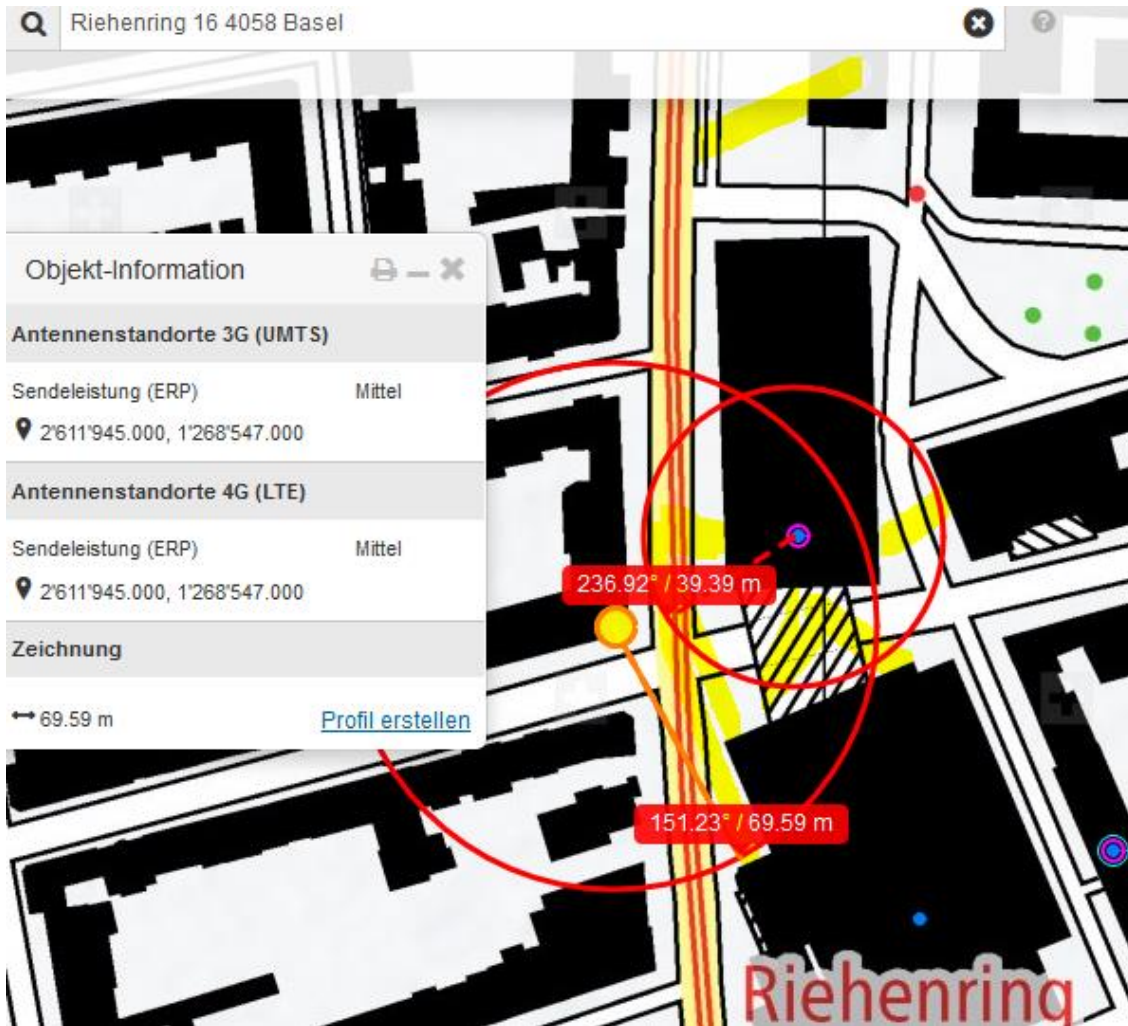


Der 54-jährige Lenker des Sattelmotorfahrzeugs mit belgischen Kennzeichen war kurz vor 16.30 Uhr aus Richtung Wiesenkreisel unterwegs auf dem Riehenring und bog mit seinem Fahrzeug nach links in Richtung Schönaustrasse ab. Dabei kam es zur Kollision zwischen dem Sattelanhängen und dem Tram, das aus gleicher Richtung her kommend geradeaus in Richtung Messe unterwegs war.

<http://www.polizei.bs.ch/nm/2018-kollision-zwischen-sattelmotorfahrzeug-und-tram-jsd.html>

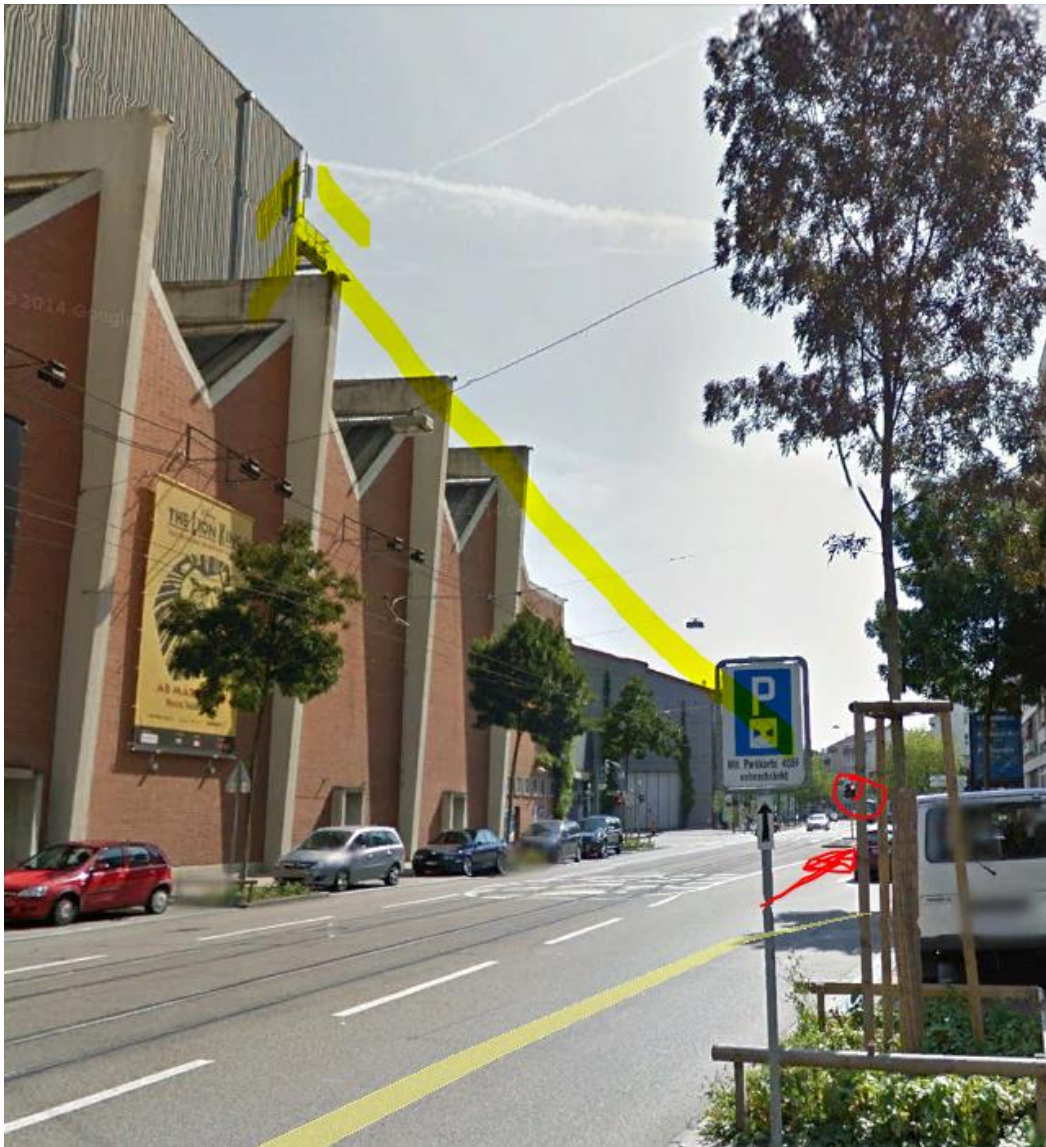






Sender in Richtung Nord an der Ecke montiert:

Zweiter



Hier wartete er möglicherweise länger vor dem Signal oder er hat es übersehen.

Ecke ist insgesamt schwer funkbelastet mit den glänzenden Oberflächen frontal.

