

# Kollision zwischen zwei Personenwagen – eine Person verletzt

Laufen BL. Am Samstagnachmittag, 15. Dezember 2018, kurz nach 15.00 Uhr, kam es in der Delsbergerstrasse in Laufen BL zu einer frontal/seitlichen Kollision zwischen zwei Personenwagen. Eine Person wurde verletzt. Beide Fahrzeuge erlitten Totalschaden.

Gemäss den bisherigen Erkenntnissen der Polizei Basel-Landschaft fuhr ein 70-jähriger Personenwagenlenker in der Delsbergerstrasse in Laufen BL Richtung Delémont. Auf Höhe der Einmündung Grienweg geriet er mit seinem Fahrzeug, aus noch nicht restlos geklärten Gründen, auf die Gegenfahrbahn und kollidierte dort frontal/seitlich mit einem entgegenkommenden Personenwagen.

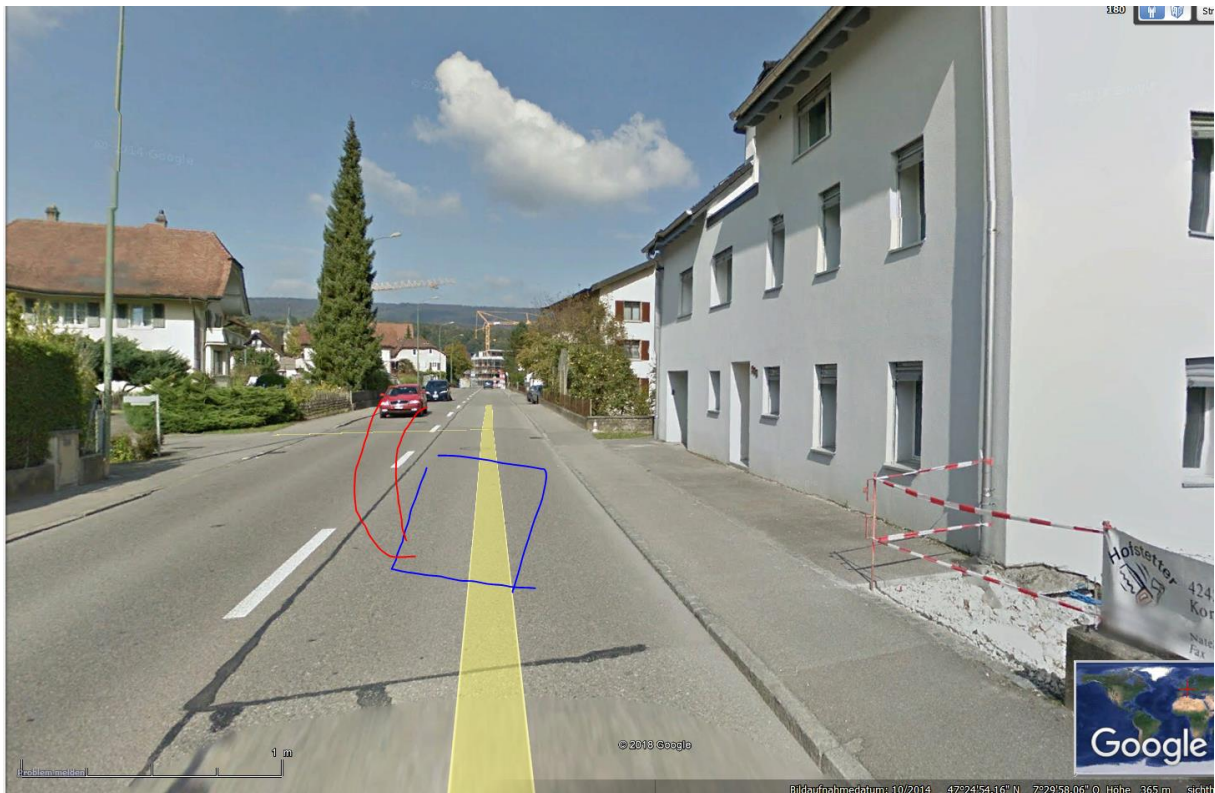
Der Lenker des unfallverursachenden Fahrzeuges wurde bei der Kollision verletzt und musste durch die Sanität in ein Spital gebracht werden.

Die beiden Fahrzeuge erlitten Totalschaden. Sie mussten durch ein Abschleppunternehmen aufgeladen und abtransportiert werden.

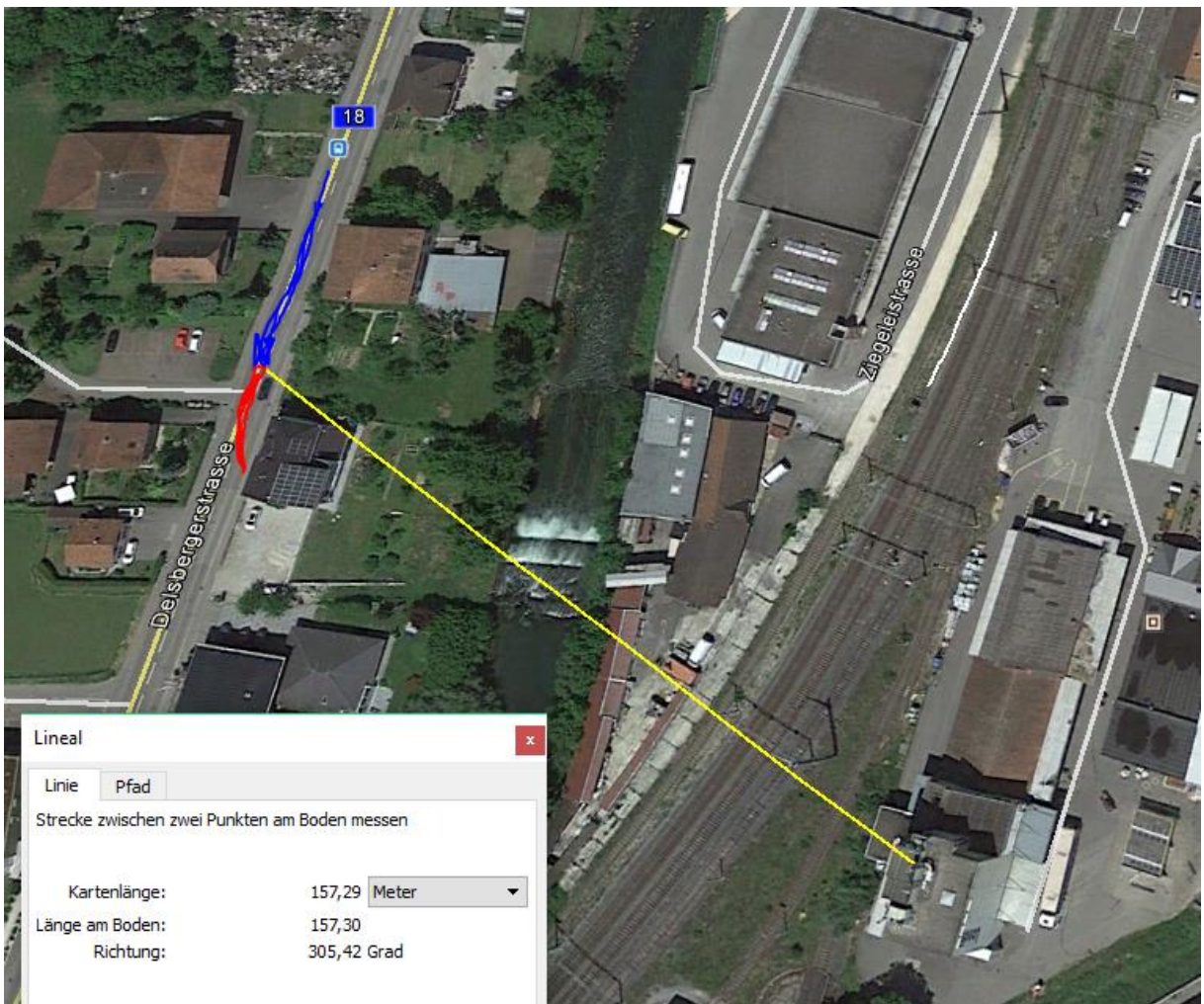




<https://www.baselland.ch/politik-und-behorden/direktionen/sicherheitsdirektion/polizei/polizeimeldungen/kollision-zwischen-zwei-personenwagen-eine-person-verletzt>











Grienweg 7 4242 Laufen

302.74° / 166.43 m

Objekt-Information

Antennenstandorte GSM	
Sendeleistung (ERP)	Mittel
📍 2'604'730.000, 1'251'515.000	

Antennenstandorte 3G (UMTS)	
Sendeleistung (ERP)	Gross
📍 2'604'730.000, 1'251'515.000	

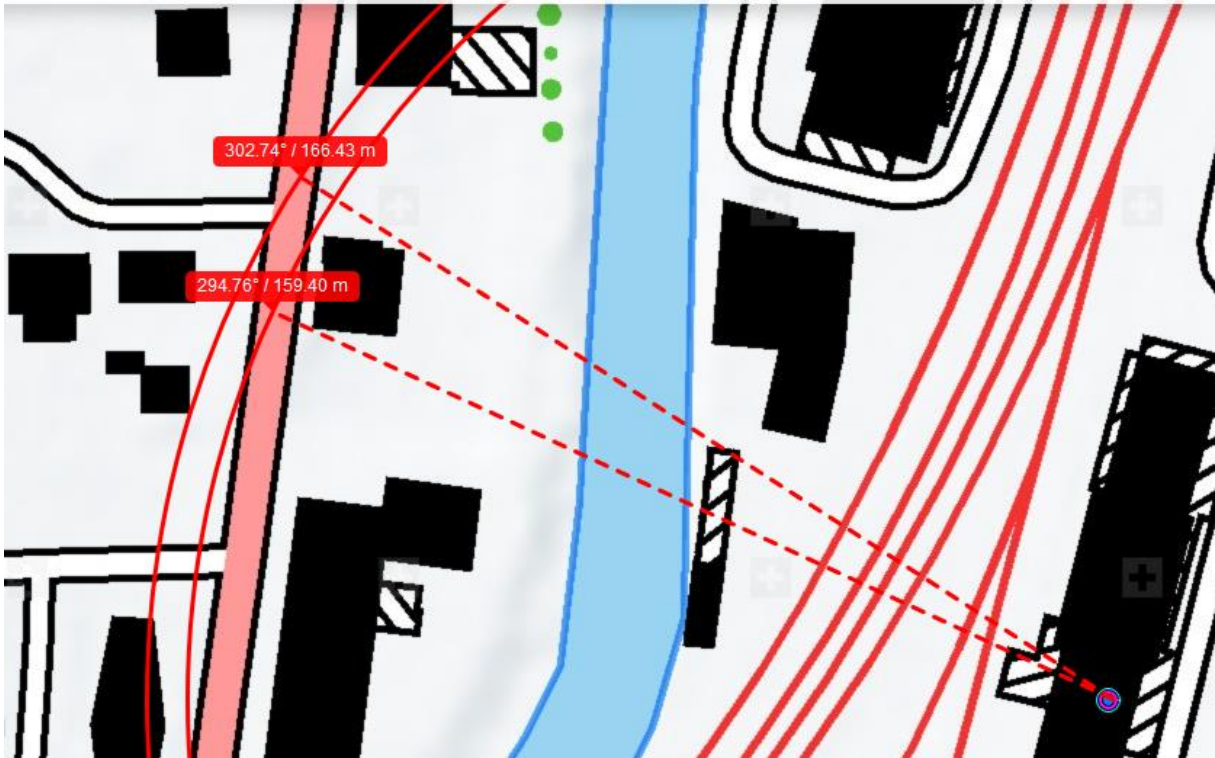
Antennenstandorte 4G (LTE)	
Sendeleistung (ERP)	Gross
📍 2'604'730.000, 1'251'515.000	

Zeichnung

← 166.43 m [Profil erstellen](#)

The map interface shows a street view of a residential area with a river. A red circle highlights a specific location, and a yellow dot marks an antenna site. A red line indicates a distance of 166.43 m and a bearing of 302.74 degrees. The 'Objekt-Information' panel provides details for GSM, 3G (UMTS), and 4G (LTE) antenna locations, including their ERP (Equivalent Radiated Power) and coordinates.

Grienweg 7 4242 Laufen



Laufen BL  
47.42°N / 7.50°E 500m ü.NN.  
(12 x 12 km)

2018-12-01 - 2018-12-31  
31 Tage

meteoblue

