

Accident sur l'A12 entre Châtel-St-Denis et Vevey

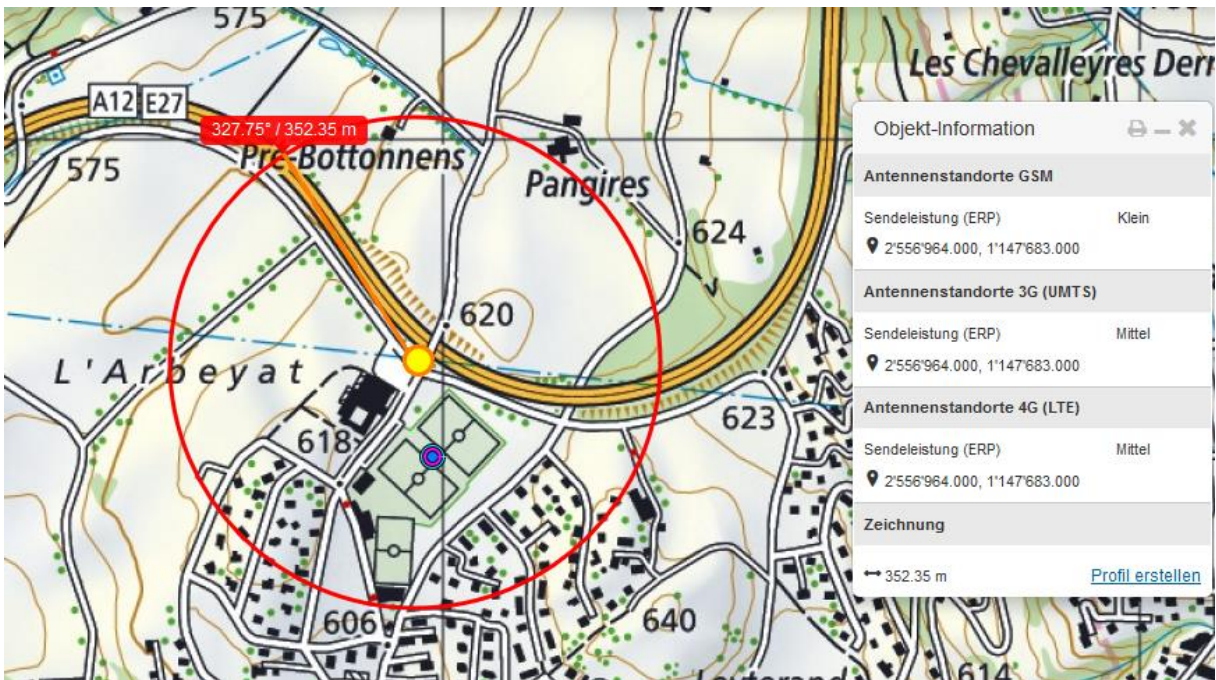
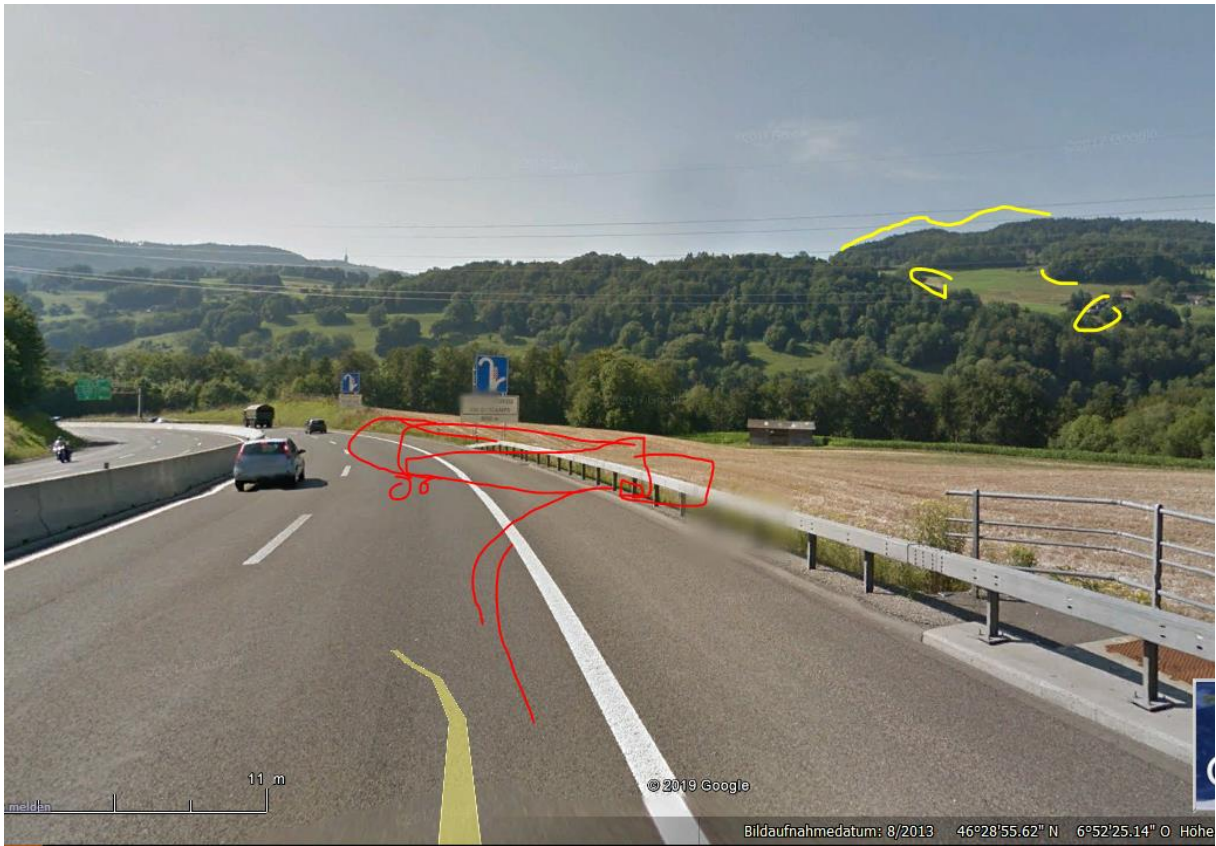


L'autoroute A12 Fribourg-Vevey a été momentanément fermée depuis Châtel-St-Denis direction Vevey, en raison d'un accident survenu lundi 4 mars 2019 vers 13h00.

Suite à une perte de maîtrise du conducteur, un camion s'est mis en travers de la chaussée descendante en direction de Vevey. Une grue a été nécessaire pour dégager le véhicule.

Le plan Delesta a été mis en place. Les automobilistes ont été invités à quitter l'autoroute à Châtel-St-Denis et à emprunter les itinéraires secondaires durant le temps d'évacuation du camion et de remise en état de la chaussée.

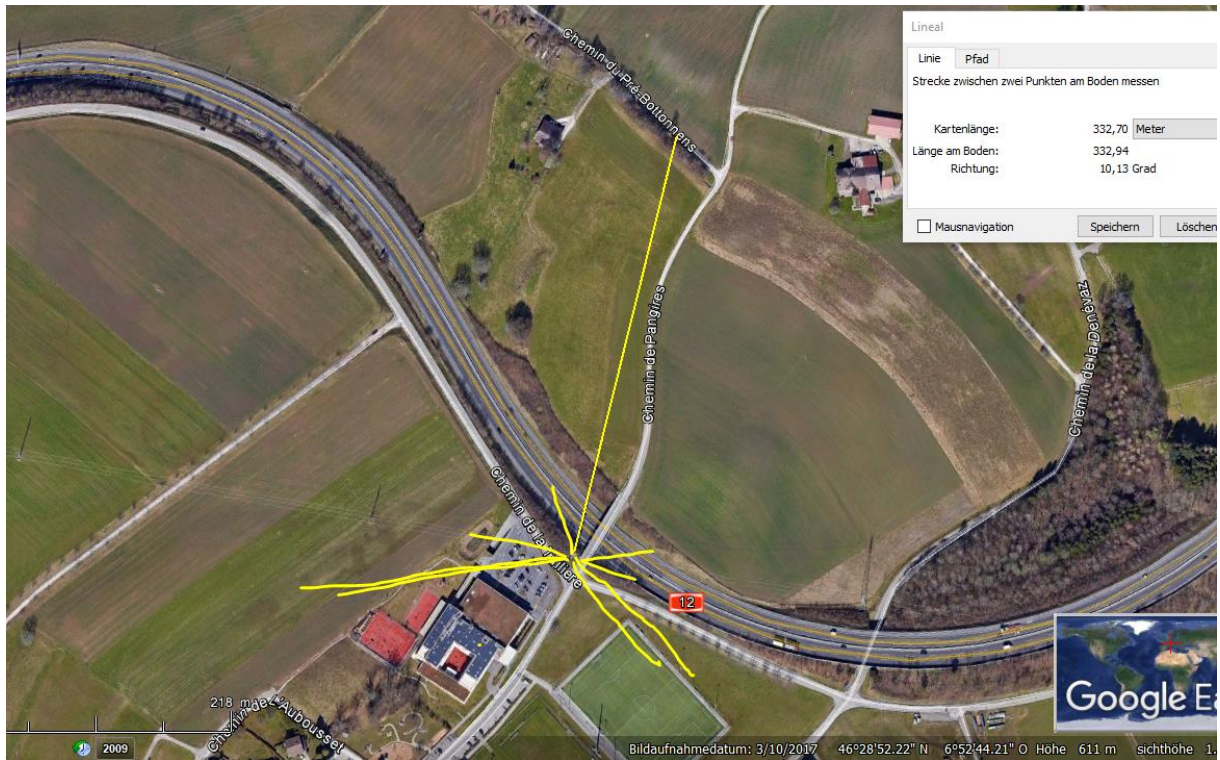
<https://www.vd.ch/toutes-les-autorites/departements/departement-des-institutions-et-de-la-securite-dis/police-cantonale-vaudoise-polcant/communiques-de-presse/news/accident-sur-la12-entre-chatel-st-denis-et-vevey-1551709556/>

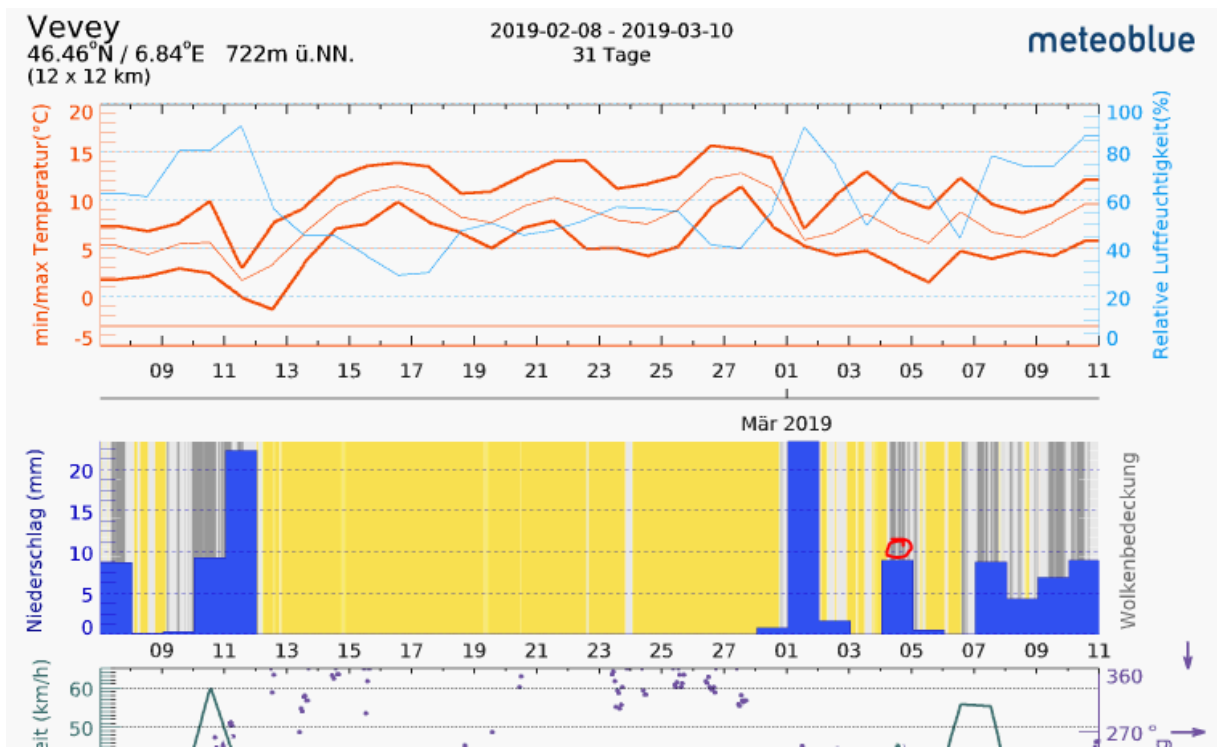


HS 1 querte vor 300m und vor 550m



Von der Brücke aus ersichtliche Senderichtung





Strasse war feucht, Foto sehr undeutlich, Niederschläge auf Karosserie nicht sichtbar