

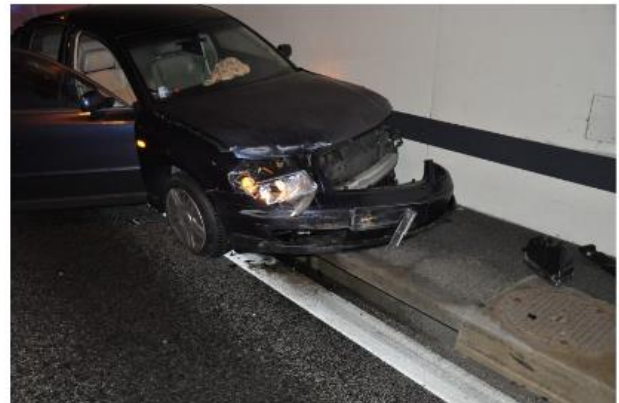
Medienmitteilung vom 12. Dezember 2016

## **A5/Solothurn: Selbstunfall in «Wititunnel»**

**Auf der Autobahn A5 kam es am Montagmorgen im «Wititunnel» zu einem Selbstunfall. Die Lenkerin wurde dabei mittelschwer verletzt. Am Fahrzeug entstand Totalschaden.**

Am Montag, 12. Dezember 2016, um 8.45 Uhr fuhr eine Autolenkerin auf der Autobahn A5 in Richtung Neuenburg. Bei einem Überholmanöver im «Wititunnel» geriet die 51-jährige Frau ins Schleudern und verlor die Kontrolle über ihr Auto. In der Folge kollidierte sie zuerst mit der rechten und danach mit der linken Tunnelwand, wo sie schliesslich zum Stillstand kam. Durch den Aufprall wurde sie mittelschwer verletzt. Am Auto entstand Totalschaden.

Zur Bergung der Frau und des Fahrzeuges musste der Tunnel für rund 45 Minuten gesperrt werden.

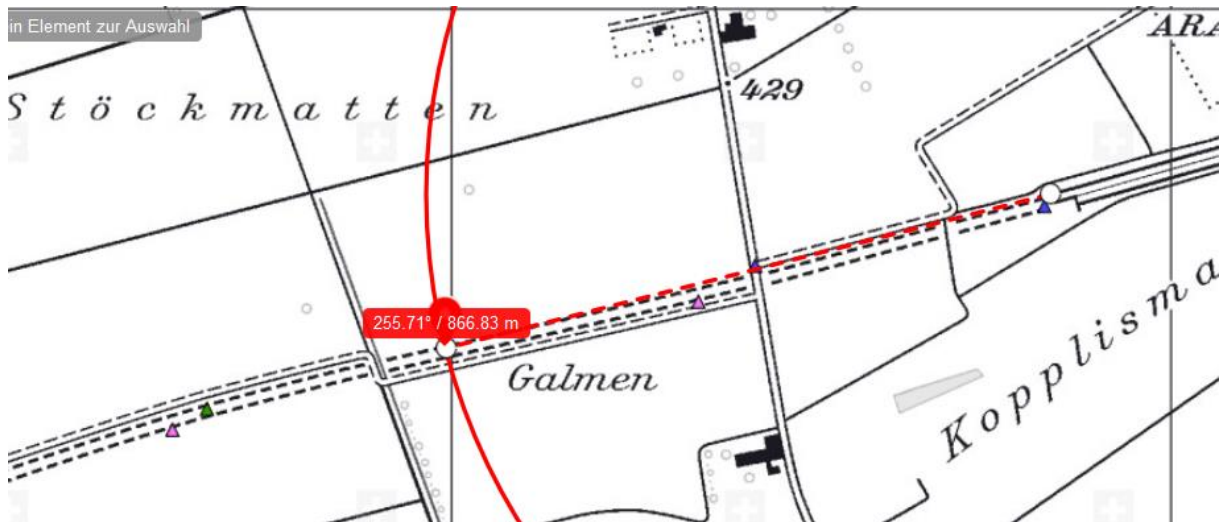


Sehr geehrter Herr Stettler

Obwohl uns Ihr Interesse an diesem Verkehrsunfall derzeit nicht bekannt ist, können wir Ihnen mitteilen, dass sich der Unfall im Bereich vom Autobahn-Kilometer 83.8 in Fahrtrichtung Neuenburg ereignet hat

Freundliche Grüsse

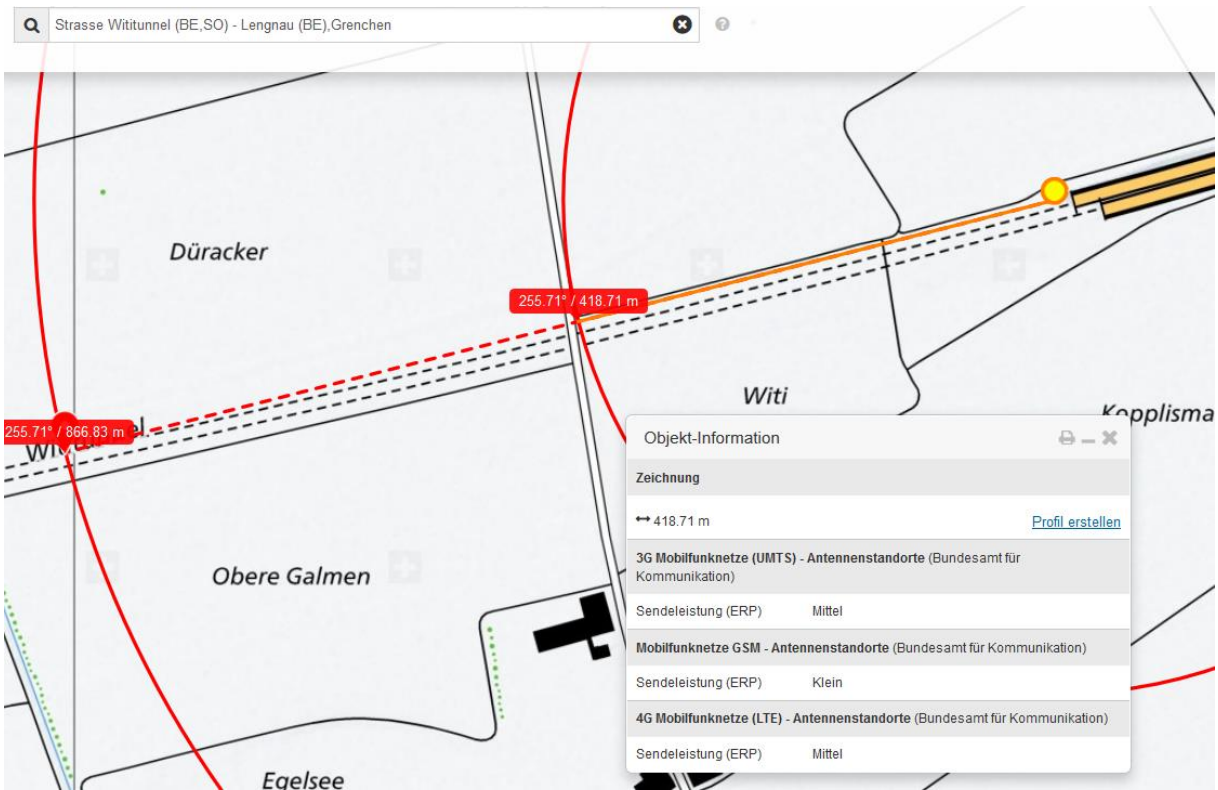
Bruno Gribi  
Kommunikation und Medien



Eintrag in Astra-Karte stimmt nicht mit der erhaltenen pers. Aussage überein: Tunnelportal W ist somit ca. 84.2, d.h. 400m nach Eingang



km 84.4



Endlage vermutlich 100m weiter westlich, möglich, dass GPS am Pt 866 abgelesen wurde.

Der Beschrieb lässt schliessen, dass sie mit hoher Geschwindigkeit (100) überholte, dabei dürfte sich das Ursprungsproblem mindestens 100 m vor der Endlage ereignet haben. Distanz zum Sender somit 300-400m.

Grenchen  
47.19°N / 7.40°E 793m ü.NN.  
(4 x 4 km)

2016-12-01 - 2016-12-31  
31 Tage

meteoblue

