

25.06.2016

Baar ZG - E-Bikefahrerin wurde von Lieferwagen überrollt: schwer verletzt

Eine Velofahrerin ist von einem Lieferwagen überrollt und schwer verletzt worden.

Am Freitagnachmittag (24. Juni 2016), kurz vor 16:00 Uhr, fuhr eine 52-jährige Frau hinter einem Lieferwagen auf der Zugerbergstrasse talwärts. Auf der Höhe Neuhof in Allenwinden musste der Lieferwagen wegen eines entgegenkommenden Autos anhalten. Um mit diesem kreuzen zu können, fuhr der 81-jährige Lenker des Lieferwagens retour. Dabei erfasste er nach bisherigen Erkenntnissen die E-Bikefahrerin und überrollte sie. Die 52-Jährige wurde schwer verletzt und nach der Erstversorgung durch den Rettungsdienst Zug mit dem Rettungshelicopter ins Spital geflogen



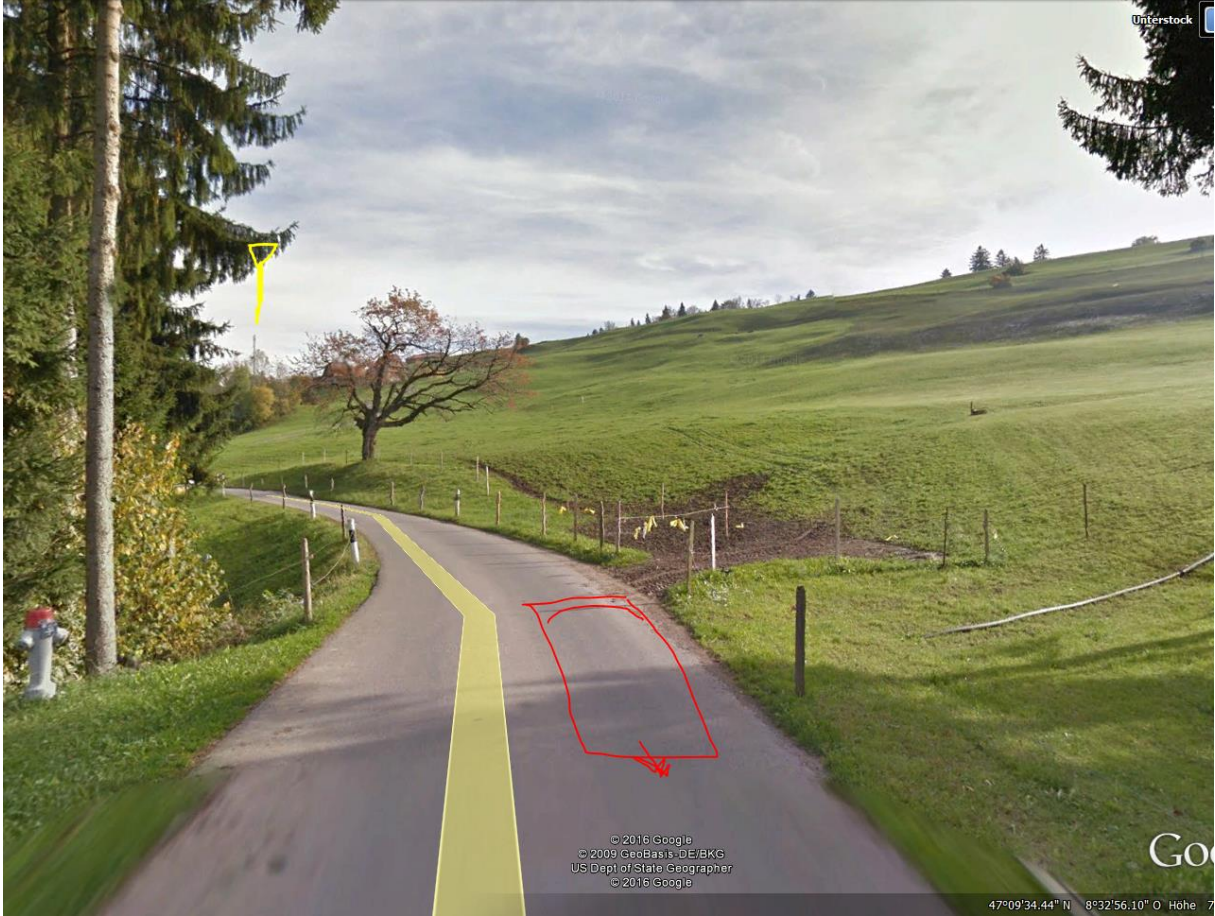
Baar ZG - E-Bikefahrerin schwer verletzt

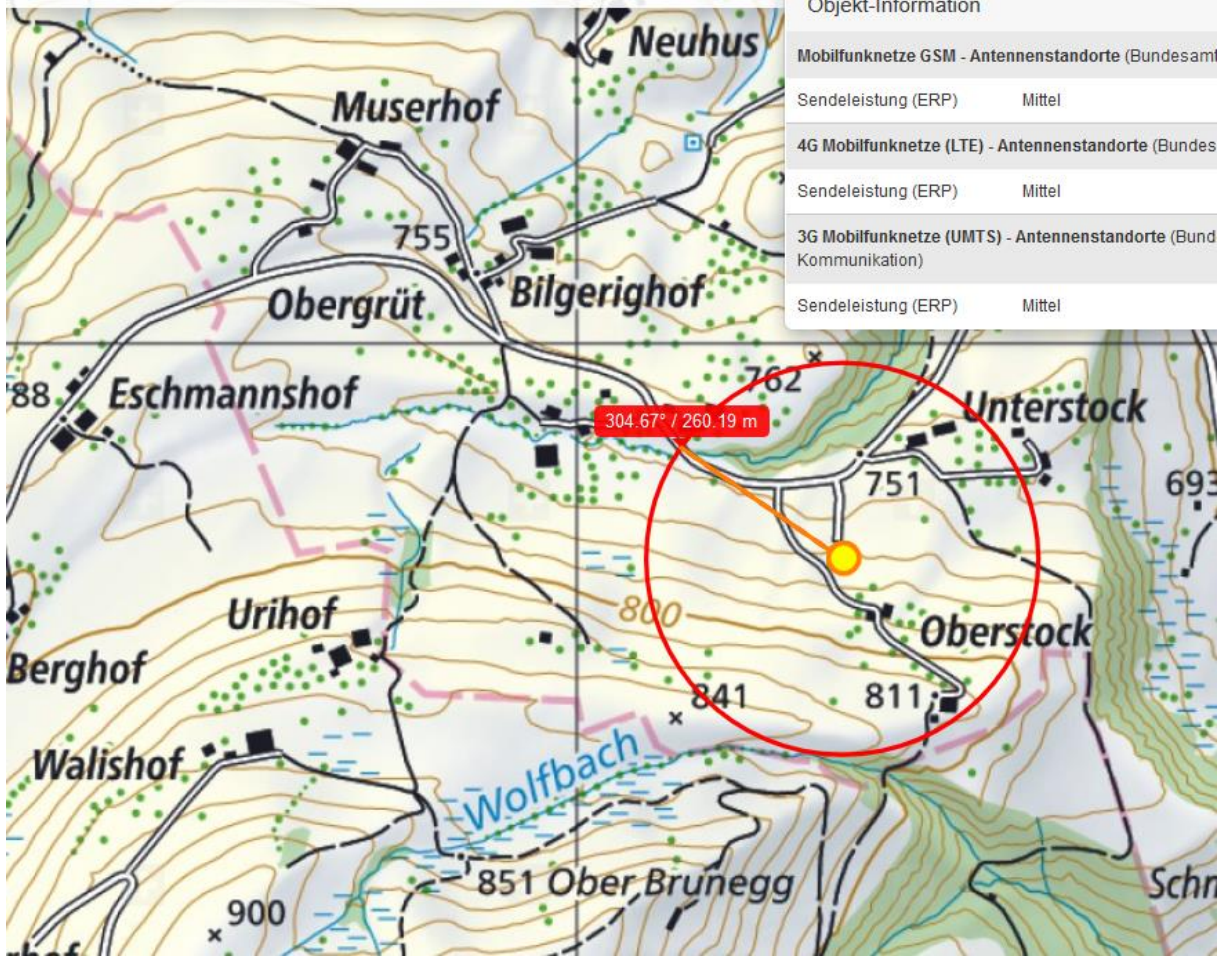


Baar ZG - E-Bikefahrerin schwer verletzt



Baar ZG - E-Bikefahlerin schwer verletzt





Objekt-Information	
Mobilfunknetze GSM - Antennenstandorte (Bundesamt)	
Sendeleistung (ERP)	Mittel
4G Mobilfunknetze (LTE) - Antennenstandorte (Bundesamt)	
Sendeleistung (ERP)	Mittel
3G Mobilfunknetze (UMTS) - Antennenstandorte (Bundesamt)	
Sendeleistung (ERP)	Mittel



© 2016 Google
© 2009 GeoBasis-DE/BKG
© 2016 Google

GO

Bilddatumsdatum: 9/2013 47°09'33.68" N 8°33'04.62" O Höhe