

# Incidente della circolazione stradale con esito letale nel Locarnese

22.05.2020

La Polizia cantonale comunica che oggi verso le ore 16:30 a Cavigliano, una automobilista 22enne del Locarnese circolava su Via Onsernone in direzione di Cavigliano. Per cause che l'inchiesta di polizia dovrà stabilire, ha perso il controllo del mezzo e ha invaso la corsia di contromano andando poi a scontrarsi con una vettura che circolava in senso inverso. Alla guida del secondo veicolo vi era un 51enne, quale passeggero anteriore un 84enne e quali passeggeri posteriori una 72enne e un 48enne tutti del Locarnese. Sul posto sono intervenuti agenti della Polizia cantonale e, in supporto, della Polizia della Regione Locarnese, i soccorritori del SALVA e della Rega. Quattro protagonisti dell'incidente hanno riportato ferite di una certa gravità ma non tali di metterne in pericolo la vita. Il passeggero 48enne è deceduto a causa delle ferite riportate.

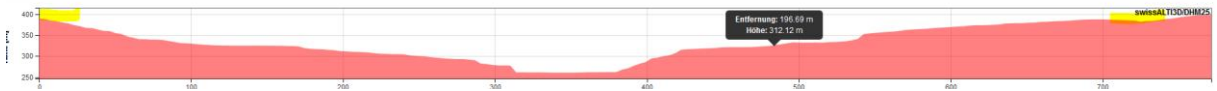
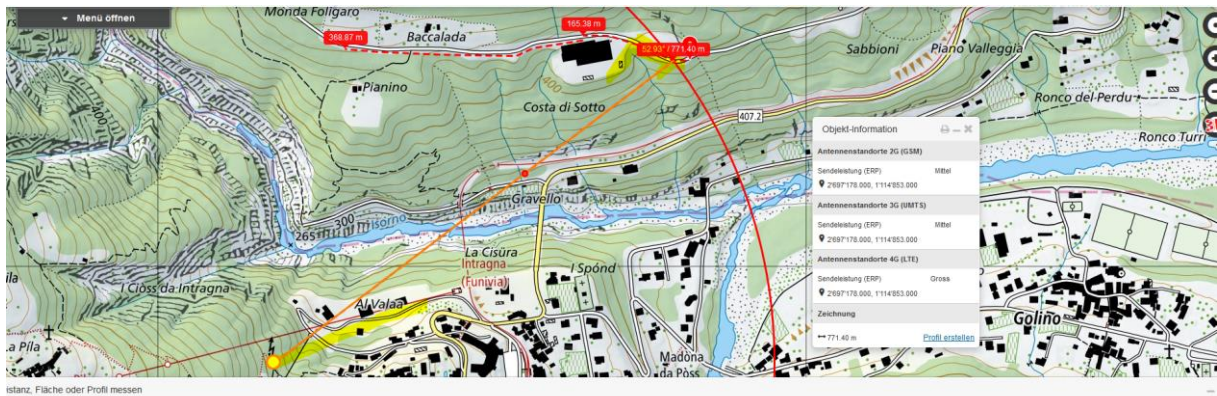
[https://www4.ti.ch/di/pol/comunicazioni/comunicati-stampa/dettaglio-comunicati-stampa/?user\\_polizia\\_pi1\[newsId\]=187851](https://www4.ti.ch/di/pol/comunicazioni/comunicati-stampa/dettaglio-comunicati-stampa/?user_polizia_pi1[newsId]=187851)



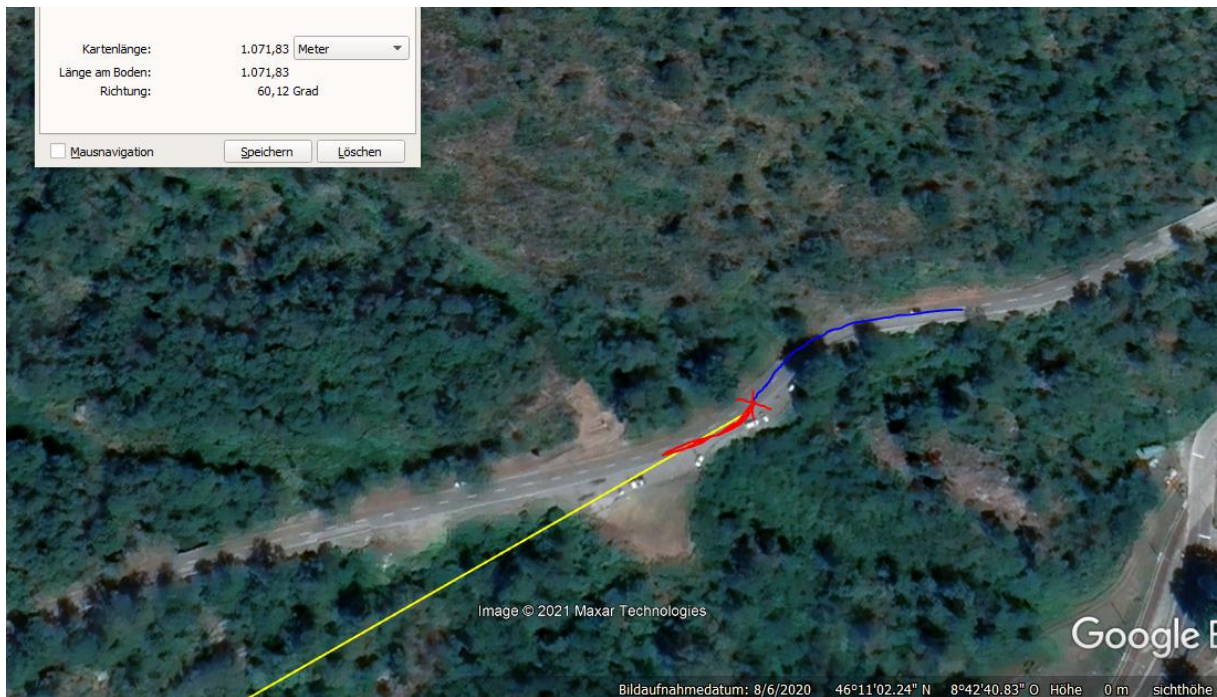
Unfall in der Kurve links, weiter oben: 5105\_Cavigliano\_03.09.2020 ein älterer Velofahrer 200m weiter oben....

[https://www.hansuelistettler.ch/images/unfallanalysen/5105\\_Cavigliano\\_03.09.2020.pdf](https://www.hansuelistettler.ch/images/unfallanalysen/5105_Cavigliano_03.09.2020.pdf)

[https://www4.ti.ch/di/pol/comunicazioni/comunicati-stampa/dettaglio-comunicati-stampa/?user\\_polizia\\_pi1\[newsId\]=188558](https://www4.ti.ch/di/pol/comunicazioni/comunicati-stampa/dettaglio-comunicati-stampa/?user_polizia_pi1[newsId]=188558)



Der Sender bestrahlt auch diesen Bereich – eher noch näher am Hauptstrahlzentrum, welches hier Richtung Fluss / Osten / Golino zeigt.



Der Sender erreicht die Bergab-Spur sicher, hier mit dem Einbezug der Höhe der Antenne (15 m...20m...) dargestellt



Eine Messung der Funkbelastung wäre hier angezeigt angesichts des flachen Winkels und der möglichen Vegetation in der Strahlungsrichtung. Der Waldsaum fällt hier aber rasch und steil ab, wie beim Unfall vom September festgestellt wurde.



Wetter wieder Trocken

## **Zum Verständnis der Abläufe bei solchen Unfällen:**

Niels Kuster et al. **NFP 57** [http://www.snf.ch/SiteCollectionDocuments/nfp/nfp57/nfp57\\_synthese\\_d.pdf](http://www.snf.ch/SiteCollectionDocuments/nfp/nfp57/nfp57_synthese_d.pdf)  
[Mobilfunk bewirkt Veränderungen der Hirnströme](#)

M. Mevissen / D. Schürmann: Manmade Electromagnetic Fields and Oxidative Stress—Biological Effects and Consequences for Health. <https://www.mdpi.com/1422-0067/22/7/3772>

«Der unklare Unfall in der Verkehrsmedizin» (AGU-Seminar 2015) Dr. Ulfert Grimm Fachbereich Verkehrsmedizin Institut für Rechtsmedizin St.Gallen <http://agu.ch/1.0/pdf/agu-seminar15.pdf>

«Wirkungen des Mobil- und Kommunikationsfunks» Eine Schriftenreihe der Kompetenzinitiative zum Schutz von Mensch, Umwelt und Demokratie e.V.

<https://www.diagnose-funk.org/publikationen/dokumente-downloads/kompetenzinitiative-broschuerenreihe>

Wirkungen von Elektromog auf Verkehrsunfälle: <https://www.hansuelistettler.ch/elektrosmog/elektrosmog-im-verkehr/studie>

[Zur Möglichkeit der Messung von Sendeleistungen 5G:](#) <https://www.gigahertz.ch/5g-alarmierende-resultate-erster-testmessungen/>

Zum Thema Herzrhythmus hat Prof. Magda Havas, Trent University, publiziert  
<https://magdahavas.com/electrosmog-exposure/home-environment/new-study-radiation-from-cordless-phone-base-station-affects-the-heart/> Zusammenfassung im emf-portal: <https://www.emf-portal.org/de/article/18905>

Hochspannungsleitungen und Magnetfelder am Boden: <http://people.ee.ethz.ch/~pascal/Hochspann/BBoden.gif>

Hansueli Stettler. Bauökologie. Funkmesstechnik. Lindenstrasse 132. 9016 St. Gallen. [www.hansuelistettler.ch](http://www.hansuelistettler.ch). [info@hansuelistettler.ch](mailto:info@hansuelistettler.ch)