

Biel: Zug mit Auto kollidiert

Am Mittwochmorgen hat sich in Biel ein Verkehrsunfall mit einem Auto und einem Zug der Aare Seeland Mobil (ASM) ereignet. Der Autolenker wurde dabei leicht verletzt. Der Bahnverkehr war für mehrere Stunden unterbrochen.

Der Kantonspolizei Bern wurde am Mittwoch, 29. Juni 2022, kurz nach 8.50 Uhr, ein Verkehrsunfall mit einem Auto und einem Zug der Aare Seeland Mobil (ASM) auf der Salzhausstrasse in Biel gemeldet.

Gemäss aktuellen Erkenntnissen war ein Auto auf der Murtenstrasse von der Unterführung herkommend in Richtung Salzhausstrasse unterwegs gewesen, als es beim Bahnübergang aus noch zu klärenden Gründen zur Kollision mit einem aus dem Bahnhof Biel fahrenden Zug kam.

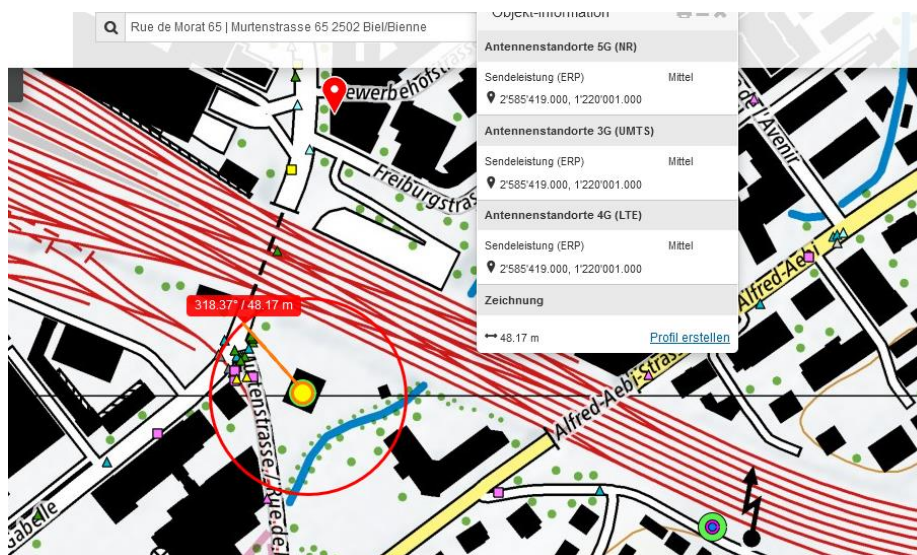
Der Autolenker wurde beim Unfall leicht verletzt. Er wurde durch ein umgehend ausgerücktes Ambulanzteam medizinisch versorgt und anschliessend zur Kontrolle ins Spital gefahren. Die sich im Zug befindenden Passagiere wurden evakuiert. Für ihre Weiterfahrt mussten sie auf andere Transportmittel ausweichen.

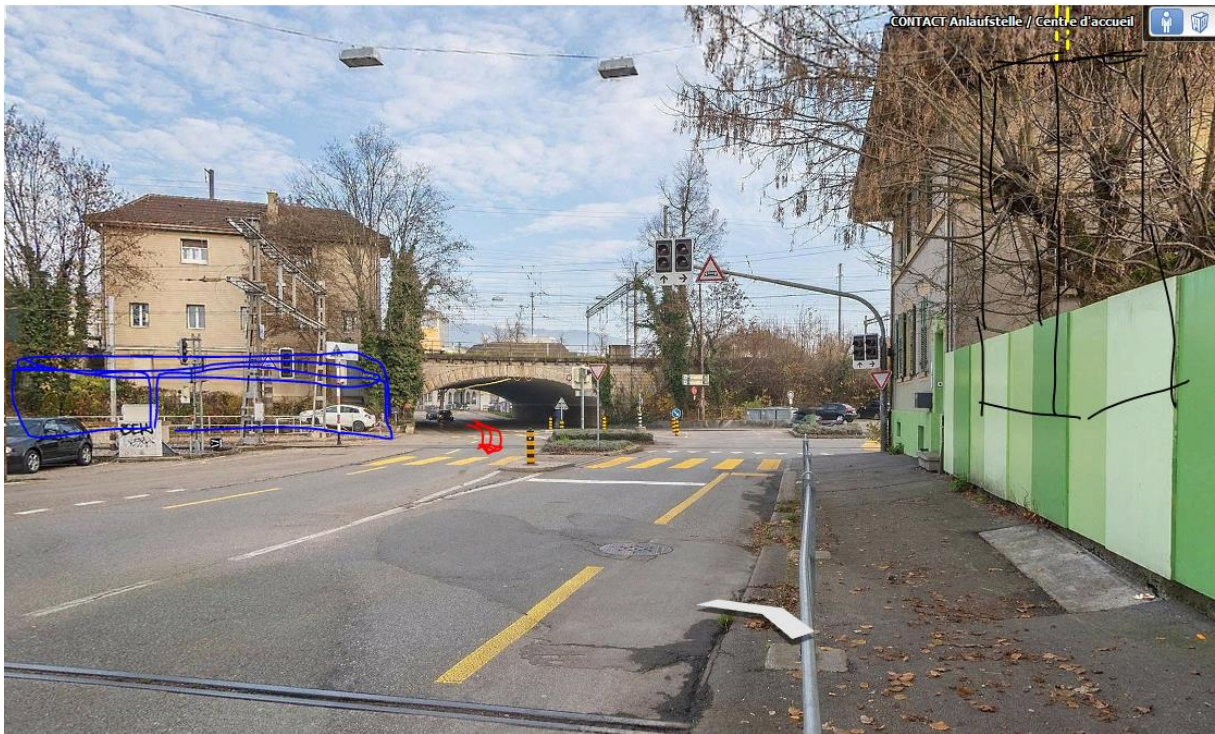
Der Bahnverkehr war für mehrere Stunden komplett unterbrochen. Während der Unfallarbeiten mussten die Murten- und Salzhausstrasse für den Verkehr rund eine Stunde gesperrt werden. Die Kantonspolizei Bern hat Ermittlungen zur Klärung des genauen Hergangs und der Unfallursache aufgenommen.

(isw)

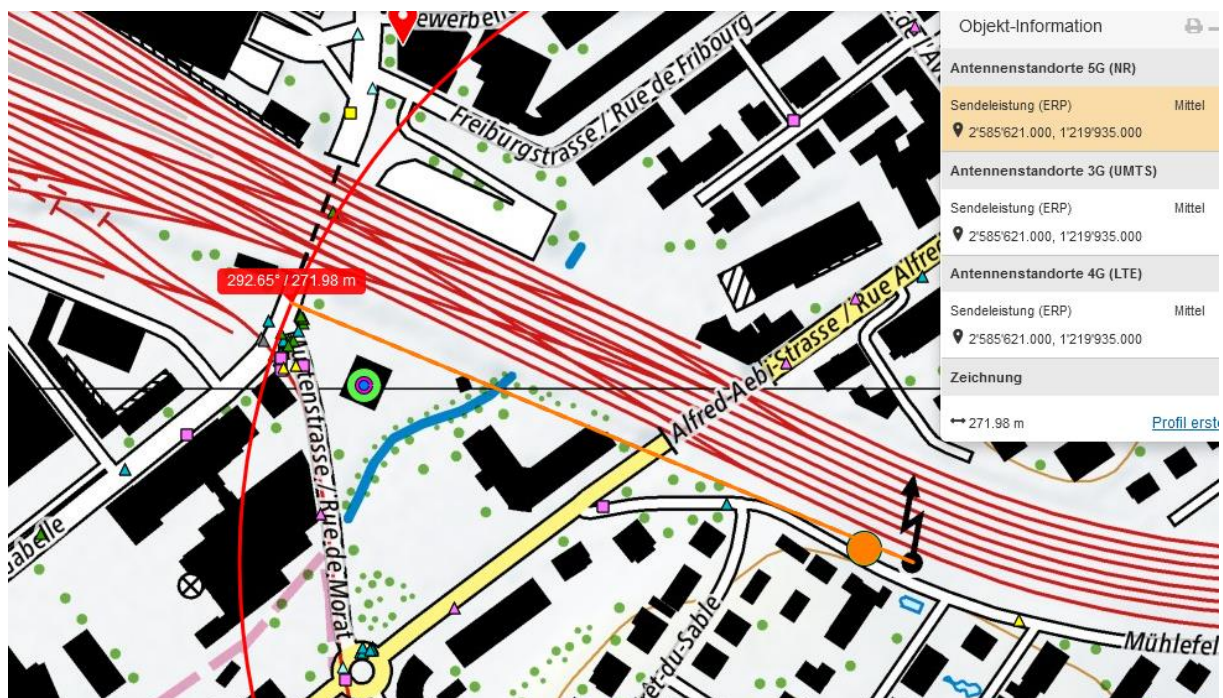
<https://www.police.be.ch/de/start/themen/news/medienmitteilungen.html?newsID=84e979d1-369f-411f-b9dc-9a002e790c46>

Elektrosmog im Unfallgeschehen





Auch der zweite Sender von links strahlt ein



Zum Verständnis der Abläufe bei solchen Unfällen:

Niels Kuster et al. **NFP 57**: http://www.snf.ch/SiteCollectionDocuments/nfp/nfp57/nfp57_synthese_d.pdf
 Mobilfunk bewirkt Veränderungen der Hirnströme

M. Mevissen / D. Schürmann: Manmade Electromagnetic Fields and Oxidative Stress—Biological Effects and Consequences for Health. <https://www.mdpi.com/1422-0067/22/7/3772>

«Der unklare Unfall in der Verkehrsmedizin» (AGU-Seminar 2015) Dr. Ulfert Grimm Fachbereich Verkehrsmedizin
 Institut für Rechtsmedizin St.Gallen <http://agu.ch/1.0/pdf/agu-seminar15.pdf>

«Wirkungen des Mobil- und Kommunikationsfunks» Eine Schriftenreihe der Kompetenzinitiative zum Schutz von Mensch, Umwelt und Demokratie e.V.

<https://www.diagnose-funk.org/publikationen/dokumente-downloads/kompetenzinitiative-broschuerenreihe>

Wirkungen von Elektromog auf Verkehrsunfälle: <https://www.hansuelistettler.ch/elektrosmog/elektrosmog-im-verkehr/studie>

Keine Messung von Sendeleistungen 5G: <https://www.gigahertz.ch/5g-alarmierende-resultate-erster-testmessungen/>

Funktionsweise von 5G-Antennen: "Understanding Massive MIMO in roughly 2 minutes":
<https://www.youtube.com/watch?v=XBb481RNqGw>

Zum Thema Herzrhythmus hat Prof. Magda Havas, Trent University, publiziert:

<https://magdahavas.com/electrosmog-exposure/home-environment/new-study-radiation-from-cordless-phone-base-station-affects-the-heart/> Zusammenfassung im emf-portal: <https://www.emf-portal.org/de/article/18905>

Magnetfelder unter Hochspannungsleitungen: <https://www.bfs.de/SharedDocs/Videos/BFS/DE/emf-stromleitung.html>

Hansueli Stettler.Bauökologie.Funkmesstechnik.Lindenstrasse 132.9016 St.Gallen.www.hansuelistettler.ch.info@hansuelistettler.ch