

Schenkon

Am Dienstag, 16. Mai 2023, fuhr kurz nach 19 Uhr eine Autofahrerin auf der Hauptstrasse von Sursee in Richtung Geuensee. Beim Kreisverkehrsplatz Zollhaus auf Gemeindegebiet Schenkon geriet sie mutmasslich wegen eines gesundheitlichen Problems auf die Gegenfahrbahn, wo sie massiv mit einem entgegenkommenden Personenwagen kollidierte. Die Autofahrerin sowie ein sich im Auto befindliches Kind wurden verletzt und durch den Rettungsdienst hospitalisiert. Die übrigen Unfallbeteiligten blieben unverletzt. Es entstand Sachschaden in der Höhe von rund 12'000 Franken.



https://news.lu.ch/html_mail.jsp?id=0&email=news.lu.ch&mailref=000ilhq000eyg00000000000dwerye2

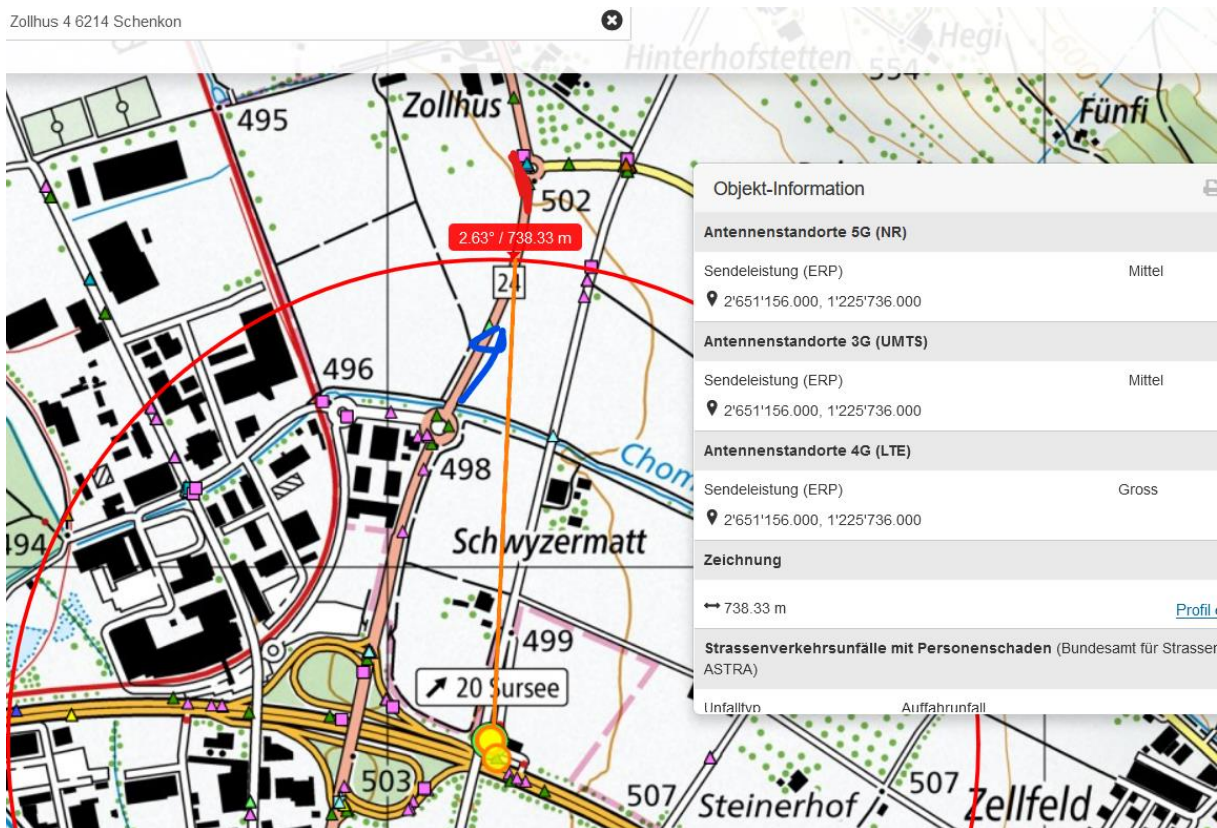
Elektrosmog im Unfallablauf

In der Anfahrstrecke auf den Kreisel beginnt die Störung, so dass sie bereits vor der trennenden Insel nach links gerät.

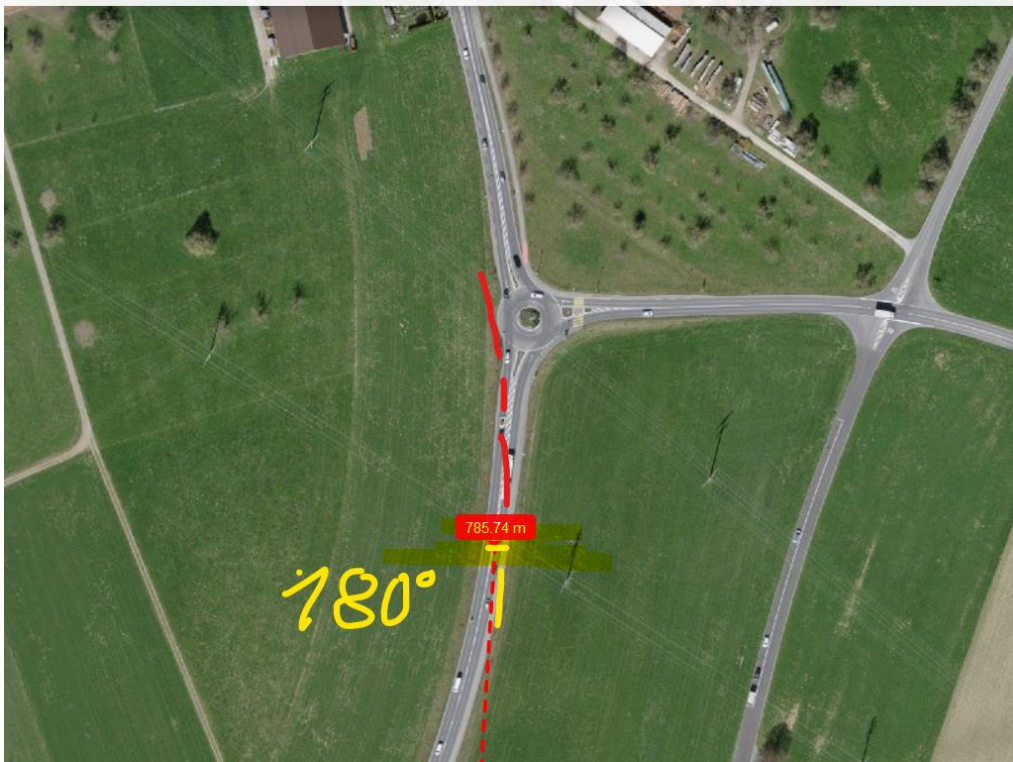
Hier hat sie vorher eine Hochspannungsleitung Ebene 5 gequert.



Zollhus 4 6214 Schenkon



Hier ist die Einstrahlung vom Sender an der Autobahn - unter der HS-Querung und der senkrecht zum Strahl stehenden Heckscheibe- maximal



Der Sender hat 2 Betreiber, beide mit SR ca 10°





Zum Verständnis der Abläufe bei solchen Unfällen:

Niels Kuster et al. **NFP 57**: http://www.snf.ch/SiteCollectionDocuments/nfp/nfp57/nfp57_synthese_d.pdf
Mobilfunk bewirkt Veränderungen der Hirnströme

M. Mevissen / D. Schürmann: Manmade Electromagnetic Fields and Oxidative Stress—Biological Effects and Consequences for Health. <https://www.mdpi.com/1422-0067/22/7/3772>

«Der unklare Unfall in der Verkehrsmedizin» (AGU-Seminar 2015) Dr. Ulfert Grimm Fachbereich Verkehrsmedizin Institut für Rechtsmedizin St.Gallen <http://agu.ch/1.0/pdf/agu-seminar15.pdf>

«Wirkungen des Mobil- und Kommunikationsfunks» Eine Schriftenreihe der Kompetenzinitiative zum Schutz von Mensch, Umwelt und Demokratie e.V.

<https://www.diagnose-funk.org/publikationen/dokumente-downloads/kompetenzinitiative-broschuerenreihe>

Wirkungen von Elektromog auf Verkehrsunfälle: <https://www.hansuelistettler.ch/elektromog/elektromog-im-verkehr/studie>

Keine Messung von Sendeleistungen 5G: <https://www.qiqaherz.ch/5g-alarmierende-resultate-erster-testmessungen/>

Funktionsweise von 5G-Antennen: "Understanding Massive MIMO in roughly 2 minutes":
<https://www.youtube.com/watch?v=XBb481RNqGw>

Zum Thema Herzrhythmus hat Prof. Magda Havas, Trent University, publiziert:
<https://magdahavas.com/electrosmog-exposure/home-environment/new-study-radiation-from-cordless-phone-base-station-affects-the-heart/> Zusammenfassung im emf-portal: <https://www.emf-portal.org/de/article/18905>

Magnetfelder unter Hochspannungsleitungen: <https://www.bfs.de/SharedDocs/Videos/BfS/DE/emf-stromleitung.html>

Hansueli Stettler.Bauökologie.Funkmesstechnik.Lindenstrasse 132.9016 St.Gallen.www.hansuelistettler.ch.info@hansuelistettler.ch

