

Pronostic vital d'un cycliste engagé après un grave accident route de Collex

Publié le 15 août 2023 de [Béatrice Rul](#)

Le pronostic vital d'un cycliste d'une vingtaine d'années est engagé, après un très grave accident, lundi soir, route de Collex. Il a été heurté par une voiture, partie en embardée. La route de Collex a été fermée plusieurs heures.

Ce très grave accident, lundi soir, route de Collex. Un automobiliste, né en 1980, roulant en direction de la route des Fayards, est parti en embardée. Il a heurté un cycliste né en 1999, qui circulait dans la même direction. Ce jeune homme a été transporté aux HUG où son pronostic vital est toujours engagé. Les raisons de l'embardée de l'automobiliste devront, elles, être déterminées par l'enquête policière qui est en cours. La route de Collex a été fermée peu après 20h30 et rouverte, mardi matin, peu après 4h45.

<https://www.radiolac.ch/actualite/geneve/pronostic-vital-dun-cycliste-engage-apres-un-grave-accident-route-de-collex/>

Un cycliste de 24 ans est mort mercredi matin aux Hôpitaux universitaires de Genève après avoir été heurté par une voiture lundi soir à Bellevue. Agé de 43 ans, l'automobiliste était ivre. Il est poursuivi pour homicide par dol éventuel.

Selon les premiers éléments de l'enquête menée par la brigade routière et accidents, l'automobiliste aurait perdu la maîtrise de son véhicule après une manœuvre de dépassement sur la route de Collex, a indiqué le Ministère public. Il présentait un taux d'alcool dans l'haleine de 1,18 mg/l d'air expiré, soit l'équivalent de 2,36 pour mille d'alcool dans le sang.

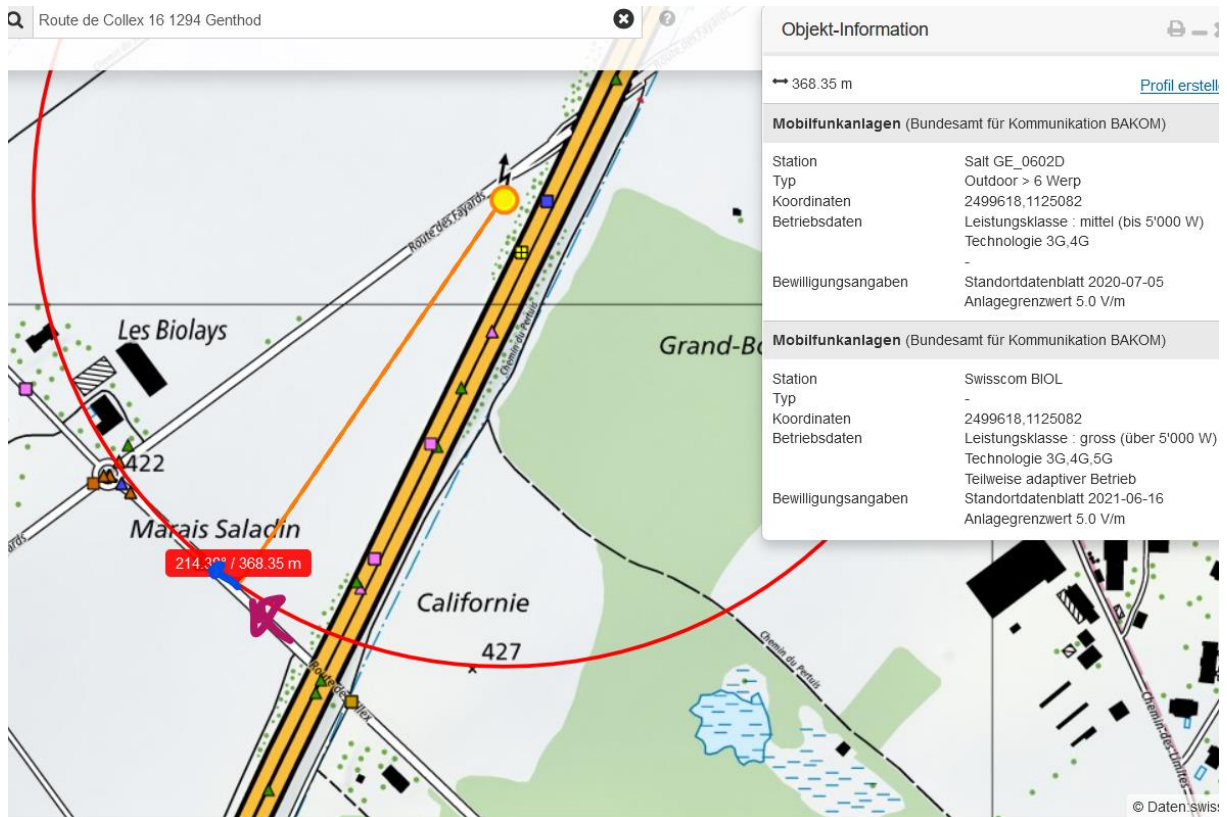
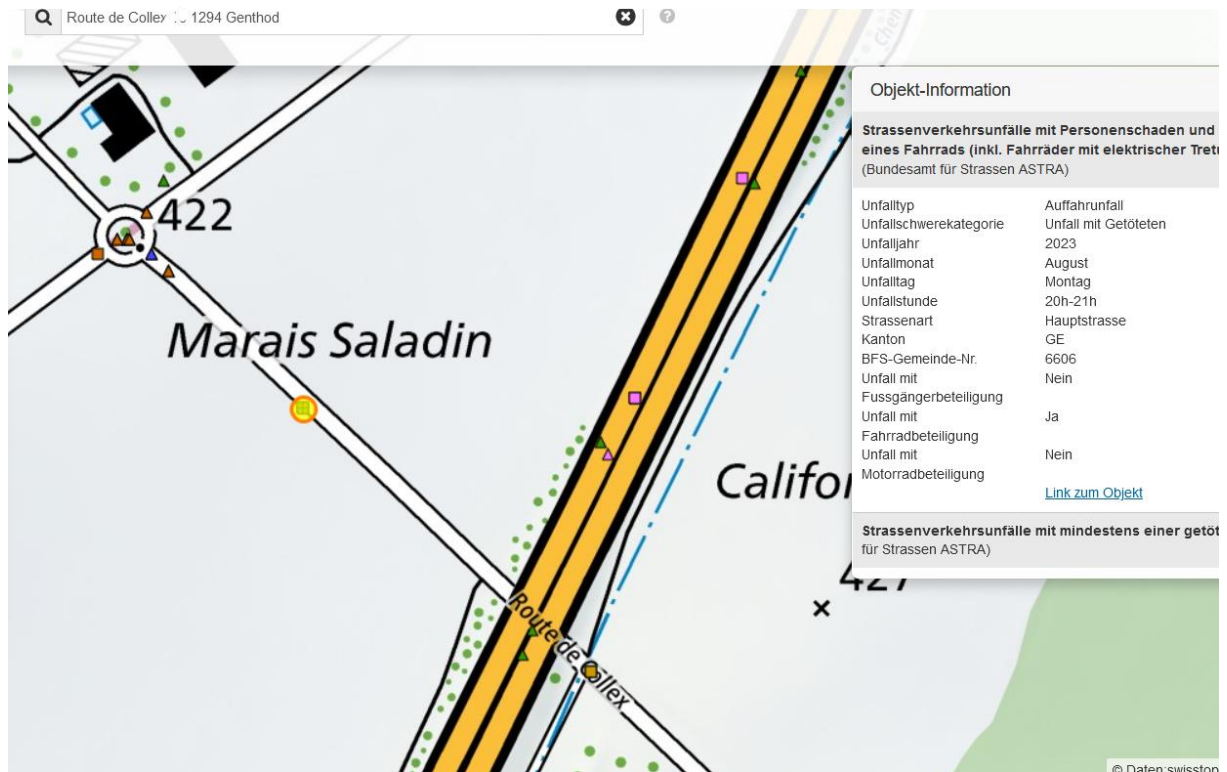
La procureure Aude Baer, qui dirige l'enquête, a saisi le Tribunal des mesures de contrainte d'une demande de mise en détention provisoire. Le prévenu est aussi poursuivi pour violation fondamentale des règles de la circulation routière. Il bénéficie de la présomption d'innocence.

Les routes genevoises ont fait six victimes depuis le début de l'année, dont trois cyclistes. En juillet, une femme de 31 ans a été fauchée à la route de Lausanne par un automobiliste qui participait à un rodéo routier.

Elektrosmog im Unfallablauf

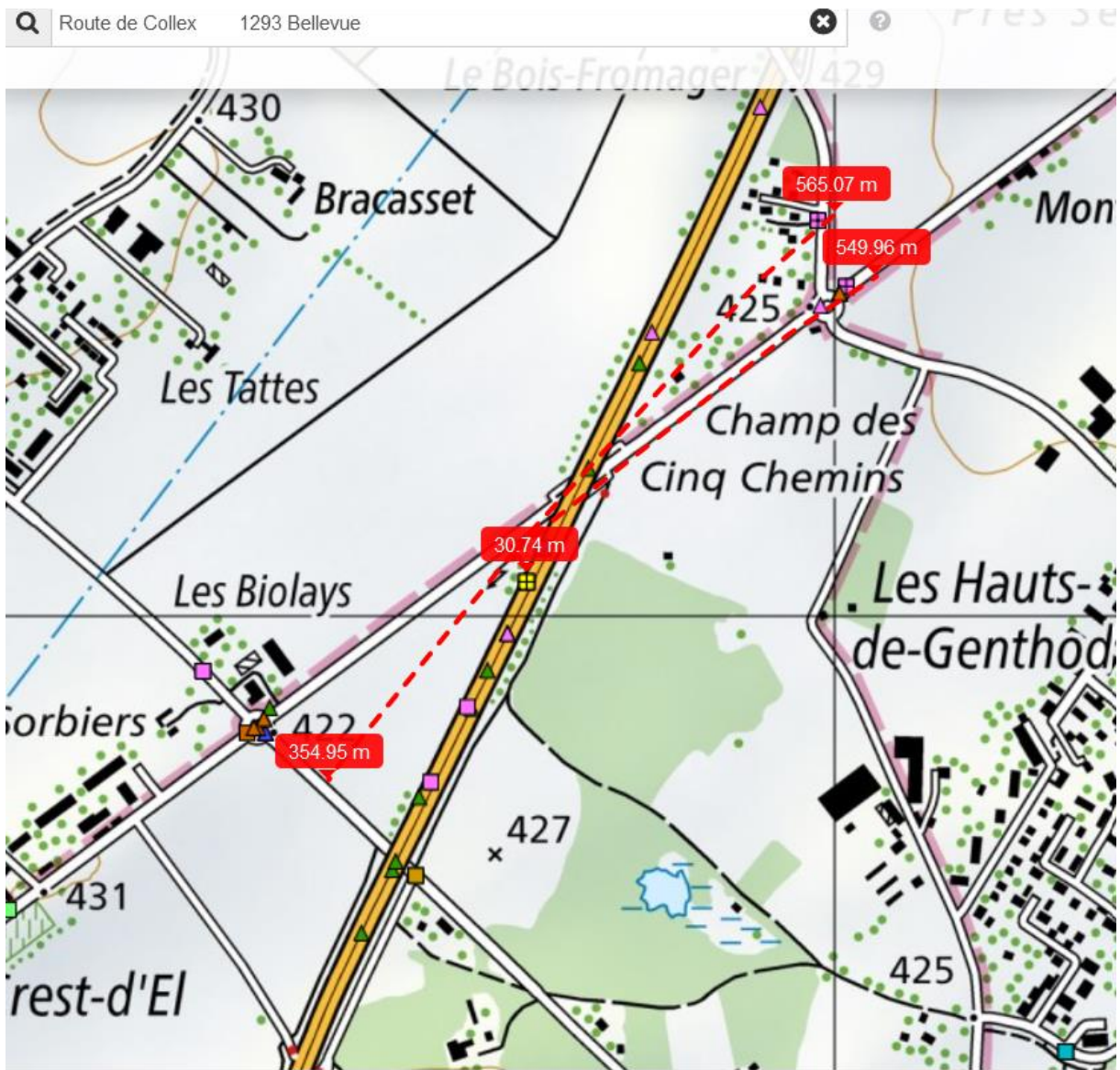
Der Unfallort ist hier nicht bestimmt, warten auf andere Information oder Unfallkarte 2024...

Die Unfallkarte zeigt den Ort auf der Westseite der Autobahn

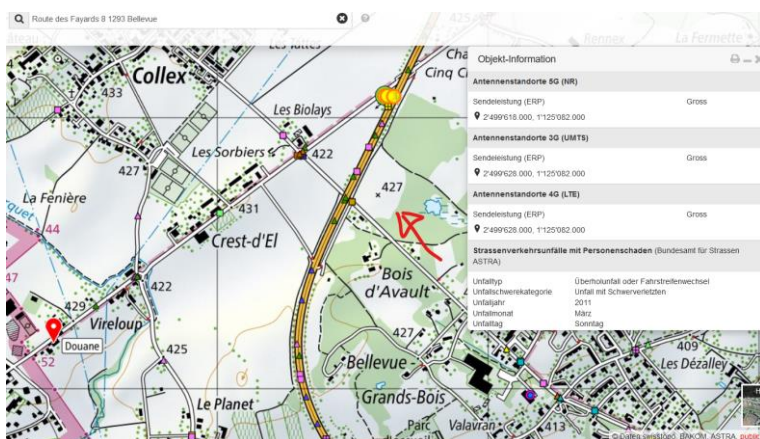


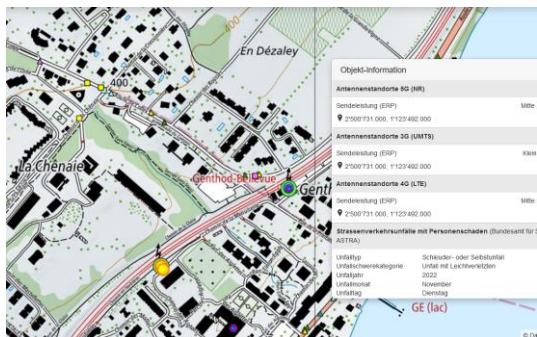
Das Überholmanöver fand bei einer starken Immissionslage statt, ca 85° rechts, bei senkrecht zum Strahl stehendem Seitenfenster.

Im Umfeld dieses Sender sind 4 tödliche Unfälle zu verzeichnen, darunter eine Person neben dem Sender, die vermutlich aus einem verunfallten Fahrzeug ausgestiegen war (Police GE hat kein öffentlich zugängliches Archiv):



Die alten (2023) Sendeleistungsbezeichnungen zum Vergleich





Zum Verständnis der Abläufe bei solchen Unfällen:

Niels Kuster et al. **NFP 57**: http://www.snf.ch/SiteCollectionDocuments/nfp/nfp57/nfp57_synthese_d.pdf
Mobilfunk bewirkt Veränderungen der Hirnströme

M. Mevissen / D. Schürmann: Manmade Electromagnetic Fields and Oxidative Stress—Biological Effects and Consequences for Health. <https://www.mdpi.com/1422-0067/22/7/3772>

«Der unklare Unfall in der Verkehrsmedizin» (AGU-Seminar 2015) Dr. Ulfert Grimm Fachbereich Verkehrsmedizin Institut für Rechtsmedizin St.Gallen <http://agu.ch/1.0/pdf/agu-seminar15.pdf>

«Wirkungen des Mobil- und Kommunikationsfunks» Eine Schriftenreihe der Kompetenzinitiative zum Schutz von Mensch, Umwelt und Demokratie e.V.

<https://www.diagnose-funk.org/publikationen/dokumente-downloads/kompetenzinitiative-broschuerenreihe>

Wirkungen von Elektromog auf Verkehrsunfälle: <https://www.hansuelistettler.ch/elektromog/elektromog-im-verkehr/studie>

Keine Messung von Sendeleistungen 5G: <https://www.gigaherz.ch/5g-alarmierende-resultate-erster-testmessungen/>

Funktionsweise von 5G-Antennen: ["Understanding Massive MIMO in roughly 2 minutes": https://www.youtube.com/watch?v=XBb481RNqGw](https://www.youtube.com/watch?v=XBb481RNqGw)

Zum Thema Herzrhythmus hat Prof. Magda Havas, Trent University, publiziert: <https://magdahavas.com/electrosmog-exposure/home-environment/new-study-radiation-from-cordless-phone-base-station-affects-the-heart/> Zusammenfassung im emf-portal: <https://www.emf-portal.org/de/article/18905>

Forschungsstand zu wlan: <https://www.diagnose-funk.org/aktuelles/artikel-archiv/detail&newsid=1943>

Magnetfelder unter Hochspannungsleitungen: <https://www.bfs.de/SharedDocs/Videos/BfS/DE/emf-stromleitung.html>

Hansueli Stettler.Bauökologie.Funkmesstechnik.Lindenstrasse 132.9016 St.Gallen.www.hansuelistettler.ch.info@hansuelistettler.ch