

Zeugenaufruf: Radfahlerin bei Unfall lebensbedrohlich verletzt – Polizei sucht Zeugen

Buttisholz

Gestern Mittwoch ist es auf der Kantonsstrasse in Buttisholz zu einer Kollision zwischen einem Auto und einer Radfahlerin gekommen. Die 75-jährige Frau erlitt beim Unfall lebensbedrohliche Verletzungen und wurde durch einen Rettungshelikopter ins Spital geflogen. Die Polizei sucht Zeugen.

Am Mittwoch (5. Juni 2024, kurz vor 17:00 Uhr) fuhr eine Radfahlerin auf dem Radstreifen der Kantonsstrasse von Buttisholz her in Richtung Kreisverkehrsplatz Guglern. Gleichzeitig fuhr eine Autofahrerin mit Ihrem Fahrzeug in dieselbe Richtung. Aus noch ungeklärten Gründen kam es im Bereich der Liegenschaft Unterdorf 42 zu einer seitlichen Kollision zwischen den beiden Fahrzeugen. Die Radfahlerin kam zu Fall und zog sich lebensbedrohliche Verletzungen zu. Sie wurde mit einem Rettungshelikopter ins Spital geflogen.

Die Kantonsstrasse war im Bereich der Unfallstelle für ca. zwei Stunden gesperrt. Der Verkehr wurde durch die Feuerwehr Buttisholz örtlich umgeleitet.

Zur Klärung des Unfallherganges sucht die Polizei Zeugen. Personen, welche Angaben zum Unfall machen können, werden gebeten, sich unter der Telefonnummer 041 248 81 17 zu melden.

https://news.lu.ch/html_mail.jsp?id=0&email=news.lu.ch&mailref=000jtyq000eyq0000000000000wul5cz

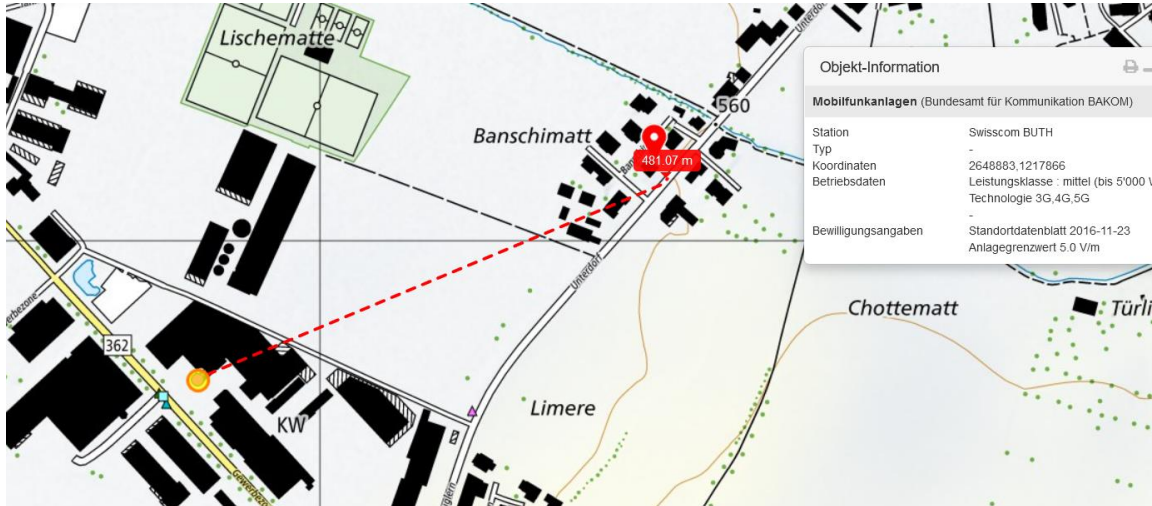
Anfangs Juni (5. Juni 2024) wurde eine Fahrradfahlerin bei einem Verkehrsunfall in Buttisholz lebensbedrohlich verletzt (siehe Medienmitteilung vom 6. Juni 2024). Die Verletzte wurde damals von einem Rettungshelikopter in das Spital überflogen. Die 75-jährige Frau ist am Montag (17. Juni 2024) verstorben.

Elektrosmog im Unfallablauf

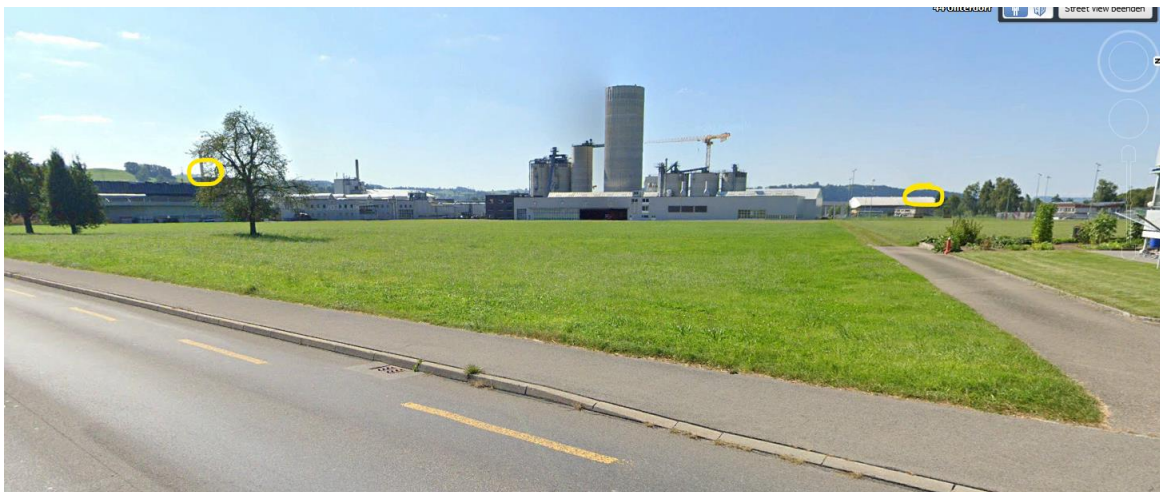
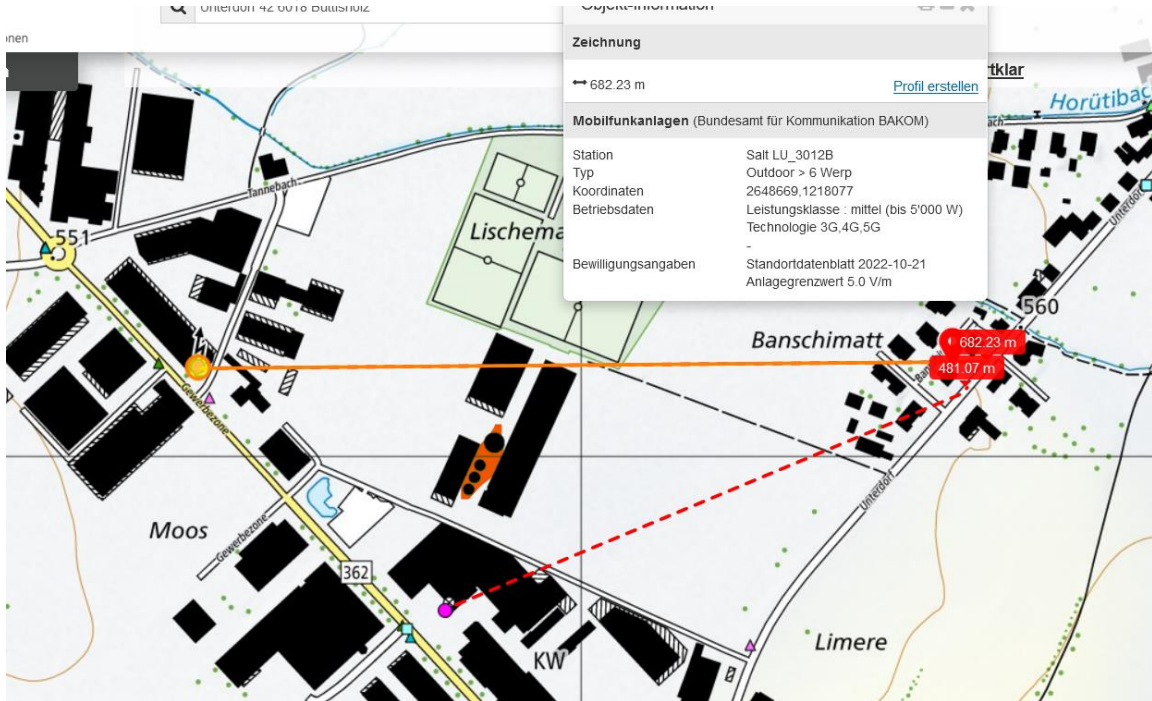
Der Unfall ereignet sich hier



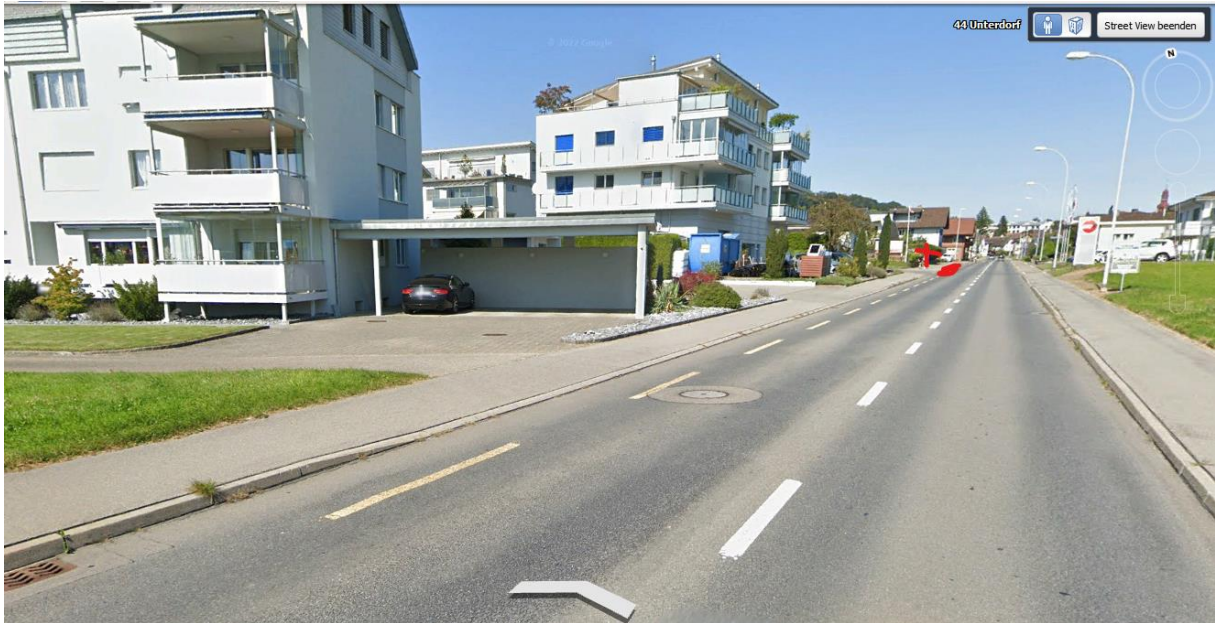
Keine Sichtverbindung zum Sender am Kamin



Die Tanks sind betoniert, keine Reflexion



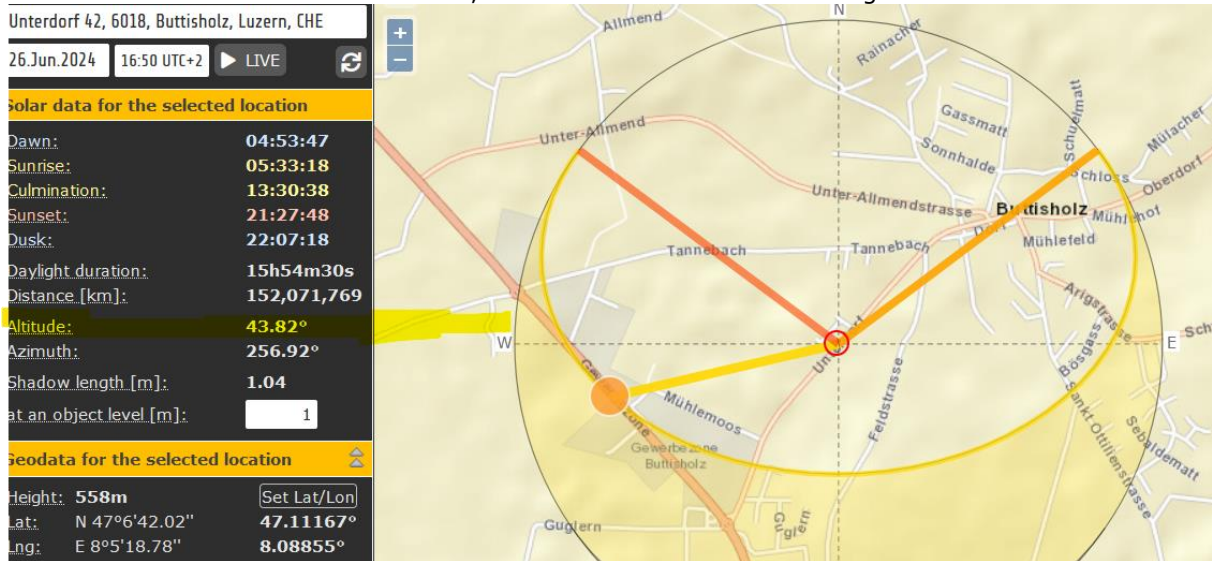
Bebauung ist hoch, schirmt ab



Zur Beurteilung der Belastung wird eine lokale Messung notwendig

Kapo LU angefragt zum Alter der Automobilistin, die Lenkerin war 78.

Die Sonne steht mit ca. 40° relativ tief, kann eventuell intermittierend gewirkt haben



Wetter trocken – allfällige Strahlung ungedämpft.

Zum Verständnis der Abläufe bei solchen Unfällen:

Niels Kuster et al. **NFP 57**: http://www.snf.ch/SiteCollectionDocuments/nfp/nfp57/nfp57_synthese_d.pdf
Mobilfunk bewirkt Veränderungen der Hirnströme

M. Mevissen / D. Schürmann: Manmade Electromagnetic Fields and Oxidative Stress—Biological Effects and Consequences for Health. <https://www.mdpi.com/1422-0067/22/7/3772>

«Der unklare Unfall in der Verkehrsmedizin» (AGU-Seminar 2015) Dr. Ulfert Grimm Fachbereich Verkehrsmedizin Institut für Rechtsmedizin St.Gallen <http://agu.ch/1.0/pdf/agu-seminar15.pdf>

«Wirkungen des Mobil- und Kommunikationsfunks» Eine Schriftenreihe der Kompetenzinitiative zum Schutz von Mensch, Umwelt und Demokratie e.V.

<https://www.diagnose-funk.org/publikationen/dokumente-downloads/kompetenzinitiative-broschuerenreihe>

Wirkungen von Elektromog auf Verkehrsunfälle: <https://www.hansuelistettler.ch/elektromog/elektromog-im-verkehr/studie>

Keine Messung von Sendeleistungen 5G: <https://www.gigahertz.ch/5g-alarmierende-resultate-erster-testmessungen/>

Funktionsweise von 5G-Antennen: "Understanding Massive MIMO in roughly 2 minutes":
<https://www.youtube.com/watch?v=XBb481RNqGw>

Visualisierung der 5G-spezifischen Reflexionen, von Ericsson: <https://www.youtube.com/watch?v=yTbUSXJ8M-8>

5G-Adaptiv reagiert auf Kollektiv-Verkehrsmittel: https://www.youtube.com/watch?v=pTKa_cEGvJA
Bellinzona: <https://www.youtube.com/watch?v=ekCtC7vJ7Ew>

Zum Thema Herzrhythmus hat Prof. Magda Havas, Trent University, publiziert:
<https://magdahavas.com/electrosmog-exposure/home-environment/new-study-radiation-from-cordless-phone-base-station-affects-the-heart/> Zusammenfassung im emf-portal: <https://www.emf-portal.org/de/article/18905>

Forschungsstand zu wlan: <https://www.diagnose-funk.org/aktuelles/artikel-archiv/detail&newsid=1943>

Magnetfelder unter Hochspannungsleitungen: <https://www.bfs.de/SharedDocs/Videos/BFS/DE/emf-stromleitung.html>

Erklärende Videos auf youtube: <https://www.youtube.com/channel/UC86uloS8IoowSGOGfpMyrsq>

Hansueli Stettler.Bauökologie.Funkmesstechnik.Lindenstrasse 132.9016 St.Gallen.www.hansuelistettler.ch.info@hansuelistettler.ch