

Frontalkollision zwischen Personenwagen und Lastwagen – eine Person verstorben

Am Montagnachmittag, 15. Juli 2024, kurz nach 15.00 Uhr, kam es auf der Autostrasse A18 in Aesch BL zu einer Frontalkollision zwischen einem Personenwagen und einem Lastwagen. Eine Person wurde tödlich verletzt.

Nach den bisherigen Erkenntnissen der Polizei Basel-Landschaft fuhr eine Personenwagenlenkerin von Grellingen BL kommend, auf der Autostrasse A18 in Richtung Basel. Aus noch unklaren Gründen geriet sie mit ihrem Fahrzeug über die Sicherheitslinie des einspurigen Streckenabschnitts auf die Gegenfahrbahn. In der Folge prallte der blaue Fiat frontal in einen korrekt entgegenkommenden Lastwagen.

Die 75-jährige Personenwagenlenkerin wurde bei dem Unfall so schwer verletzt, dass sie noch auf der Unfallstelle verstarb. Der 21-jährige Lastwagenfahrer stand unter Schock und wurde zur medizinischen Kontrolle durch den Rettungsdienst ins Spital geführt. Die beiden beschädigten Fahrzeuge wurden durch ein Abschleppunternehmen aufgeladen und abtransportiert. Für die Dauer der Rettungs- und Bergungsarbeiten musste die Autostrasse A18 zwischen Angenstein und Ausfahrt Aesch für mehrere Stunden in beide Richtungen gesperrt werden. Der Verkehr wurde lokal umgeleitet und es kam zu Verkehrsbehinderungen.

Zur Klärung der genauen Unfallursache und des Unfallhergangs hat die Polizei Basel-Landschaft in Zusammenarbeit mit der Staatsanwaltschaft Basel-Landschaft eine entsprechende Untersuchung eingeleitet.

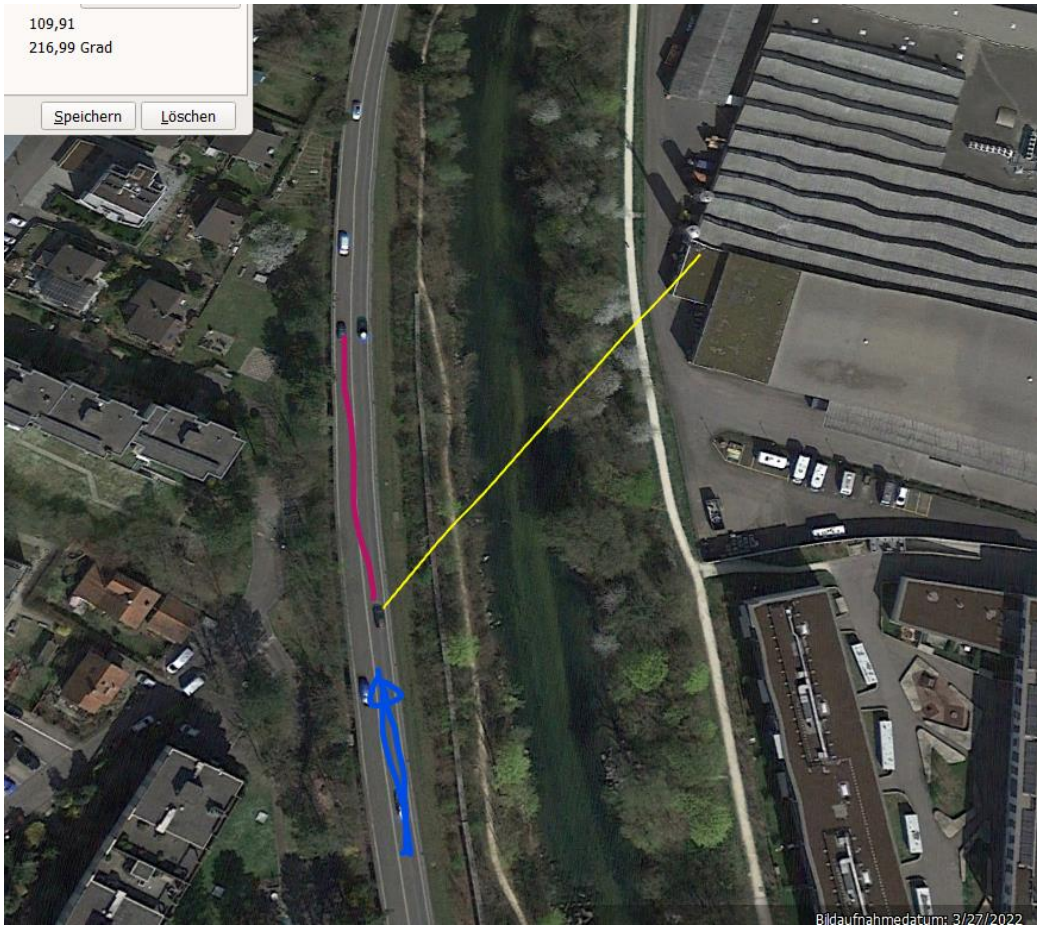
Im Einsatz standen, neben der Polizei Basel-Landschaft und dem Rettungsdienst, die Stützpunktfeuerwehr Reinach, das Feuerwehr-Inspektorat beider Basel und das Institut für Rechtsmedizin.



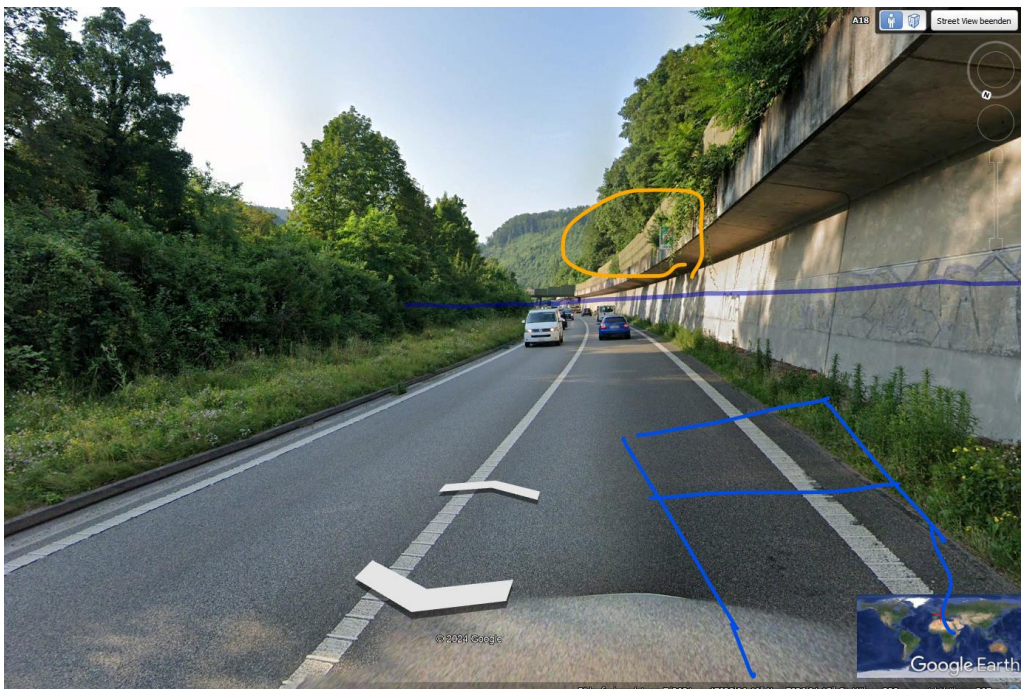
<https://www.baselland.ch/politik-und-behorden/direktionen/sicherheitsdirektion/polizei/polizeimeldungen/frontalkollision-zwischen-personenwagen-und-lastwagen-eine-person-verstorben>

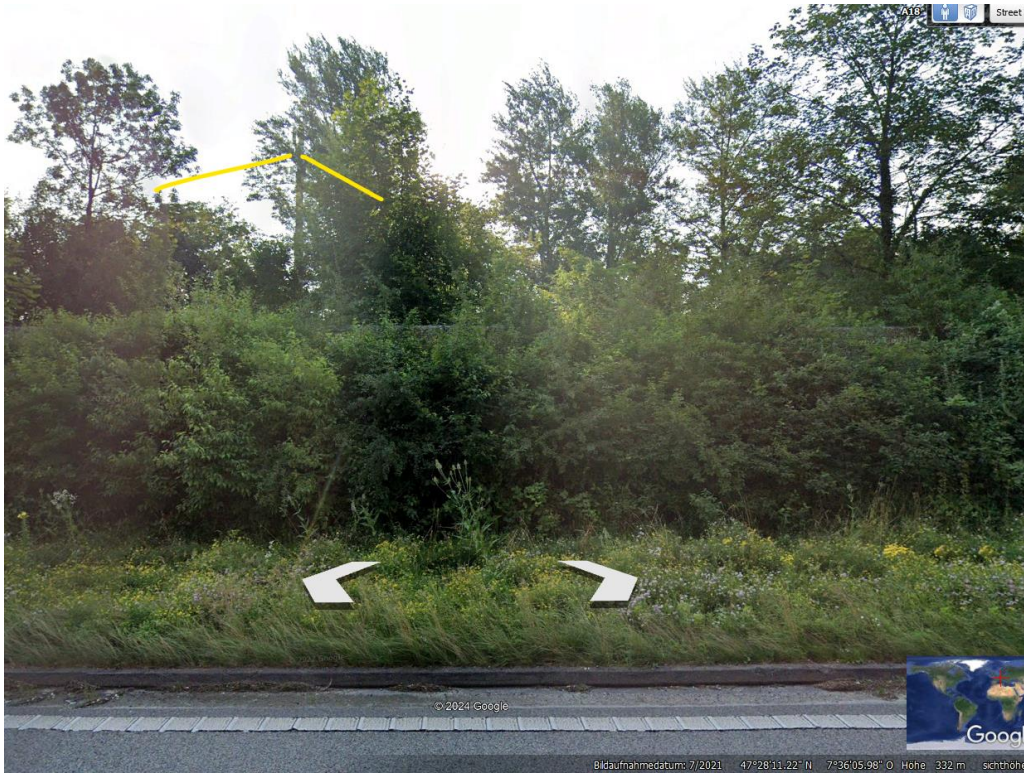
Elektrosmog im Unfallablauf

Der Unfall ereignet sich hier – als eine Weiterfahrt geradeaus statt der Rechtskurve.



Der Sender rechts-Frontal im Einschlafvorgang, bereits vorher frontal mit grösserer Transmission. Bestimmung der Lokalität anhand dieser Marker Schild, Vegetation, Berg.





Dieser zweite Sender frontal ist ziemlich neu, visiert ist er im Juli 21



Ob er die Strecke erreicht, ist nicht klar, keine visuelle Bestätigung möglich, alte street-view-Bilder.

Lokale Messung aufwendig und gefährlich.

Wetter trocken – Strahlung ungedämpft.

Zum Verständnis der Abläufe bei solchen Unfällen:

Niels Kuster et al. **NFP 57**: http://www.snf.ch/SiteCollectionDocuments/nfp/nfp57/nfp57_synthese_d.pdf
Mobilfunk bewirkt Veränderungen der Hirnströme

M. Mevissen / D. Schürmann: Manmade Electromagnetic Fields and Oxidative Stress—Biological Effects and Consequences for Health. <https://www.mdpi.com/1422-0067/22/7/3772>

«Der unklare Unfall in der Verkehrsmedizin» (AGU-Seminar 2015) Dr. Ulfert Grimm Fachbereich Verkehrsmedizin Institut für Rechtsmedizin St.Gallen <http://agu.ch/1.0/pdf/agu-seminar15.pdf>

«Wirkungen des Mobil- und Kommunikationsfunks» Eine Schriftenreihe der Kompetenzinitiative zum Schutz von Mensch, Umwelt und Demokratie e.V.

<https://www.diagnose-funk.org/publikationen/dokumente-downloads/kompetenzinitiative-broschuerenreihe>

Wirkungen von Elektromog auf Verkehrsunfälle: <https://www.hansuelistettler.ch/elektrosmog/elektrosmog-im-verkehr/studie>

Keine Messung von Sendeleistungen 5G: <https://www.qigaherz.ch/5g-alarmierende-resultate-erster-testmessungen/>

Funktionsweise von 5G-Antennen: "Understanding Massive MIMO in roughly 2 minutes": <https://www.youtube.com/watch?v=XBb481RNqGw>

Visualisierung der 5G-spezifischen Reflexionen, von Ericsson: <https://www.youtube.com/watch?v=yTbUSXJ8M-8>

5G-Adaptiv reagiert auf Kollektiv-Verkehrsmittel: https://www.youtube.com/watch?v=pTKa_cEGvJA
Bellinzona: <https://www.youtube.com/watch?v=ekCtC7vJ7Ew>

Zum Thema Herzrhythmus hat Prof. Magda Havas, Trent University, publiziert:
<https://magdahavas.com/electrosmog-exposure/home-environment/new-study-radiation-from-cordless-phone-base-station-affects-the-heart/> Zusammenfassung im emf-portal: <https://www.emf-portal.org/de/article/18905>

Forschungsstand zu wlan: <https://www.diagnose-funk.org/aktuelles/artikel-archiv/detail&newsid=1943>

Magnetfelder unter Hochspannungsleitungen: <https://www.bfs.de/SharedDocs/Videos/BFS/DE/emf-stromleitung.html>

Erklärende Videos auf youtube: <https://www.youtube.com/channel/UC86uloS8IoowSGOGfpMyrsq>

Hansueli Stettler.Bauökologie.Funkmesstechnik.Lindenstrasse 132.9016 St.Gallen.www.hansuelistettler.ch.info@hansuelistettler.ch