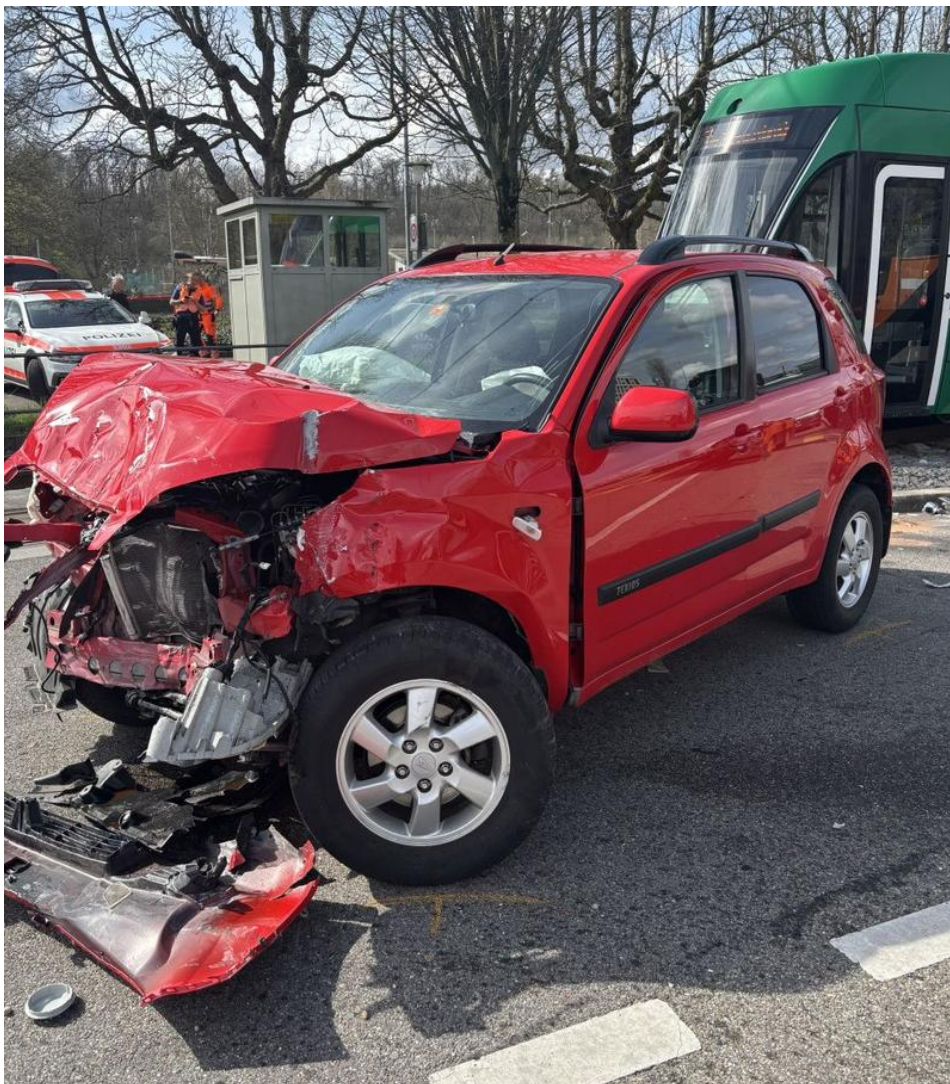


## Kollision zwischen Personenwagen und Tram – niemand verletzt

**Am Montagvormittag, 24. März 2025, kurz nach 10.45 Uhr, ereignete sich auf der St. Jakob-Strasse in Muttenz BL bei der Rennbahnkreuzung eine Kollision zwischen einem Personenwagen und einem Tram der Linie 14. Verletzt wurde niemand.**

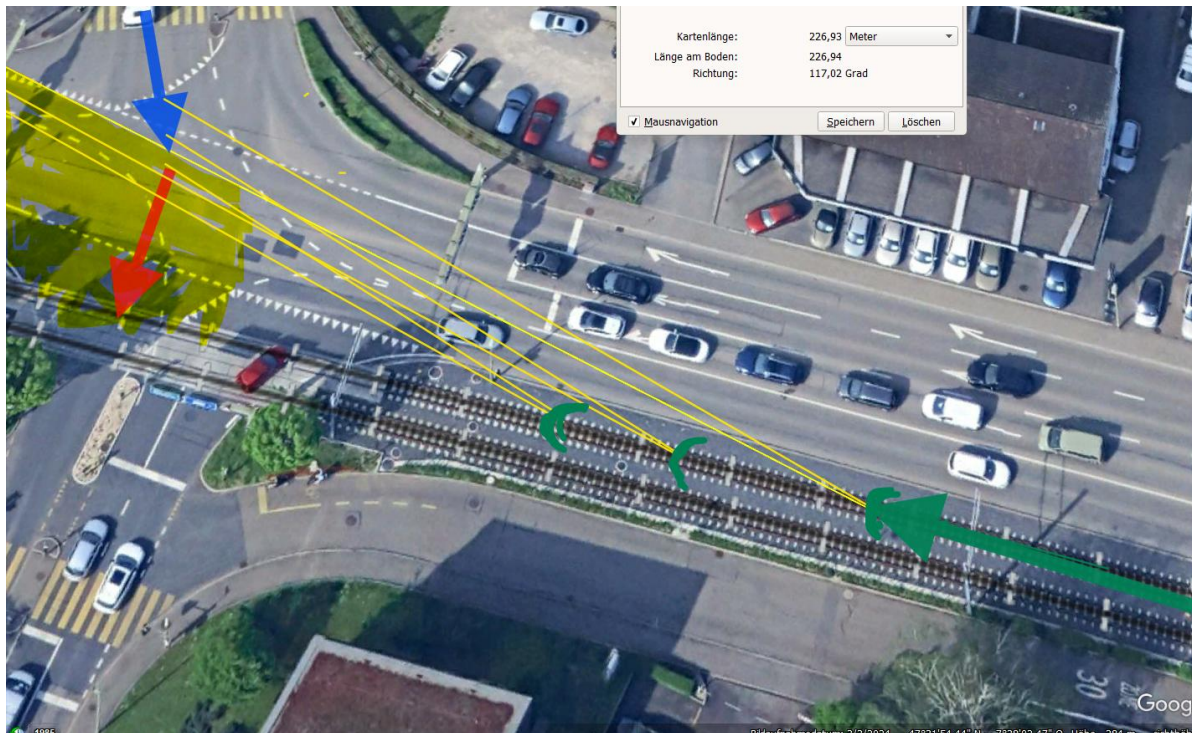
Nach den bisherigen Erkenntnissen der Polizei Basel-Landschaft fuhr der 76-jährige Personenwagenlenker auf der Birsfelderstrasse von Birsfelden herkommend in Richtung Rennbahnkreuzung. Bei der Rennbahnkreuzung spurte er auf der linken Fahrspur in Richtung Muttenz Dorf ein, als er aus noch nicht restlos geklärten Gründen auf der Kreuzung, nach der Lichtsignalanlage, unvermittelt geradeaus in die Margelackerstrasse fahren wollte. Dabei übersah der Personenwagenlenker ein in Richtung Basel fahrendes Tram. In der Folge kam es zur Kollision zwischen dem Personenwagen und dem Tram der Linie 14.



Bei dem Unfall wurde niemand verletzt. Für die Dauer der Tatbestandsaufnahme musste die Tramstrecke der Linie 14 gesperrt werden. Zudem kam es zu lokalen Verkehrsbehinderungen.

<https://www.baselland.ch/politik-und-behorden/direktionen/sicherheitsdirektion/polizei/polizeimeldungen/kollision-zwischen-personenwagen-und-tram-niemand-verletzt-1>





Der Ort wurde bereits untersucht, noch vor der Installation des adaptiven Sender Reitbahnklinik:

[https://hansuelistettler.ch/images/unfallanalysen/33\\_MuttENZ\\_28.05.2016.pdf](https://hansuelistettler.ch/images/unfallanalysen/33_MuttENZ_28.05.2016.pdf)

[https://hansuelistettler.ch/images/unfallanalysen/153\\_MuttENZ\\_Rennbahn\\_1\\_18.10.2017.pdf](https://hansuelistettler.ch/images/unfallanalysen/153_MuttENZ_Rennbahn_1_18.10.2017.pdf)

[https://hansuelistettler.ch/images/unfallanalysen/843\\_MuttENZ\\_05.12.2016.pdf](https://hansuelistettler.ch/images/unfallanalysen/843_MuttENZ_05.12.2016.pdf)

[https://hansuelistettler.ch/images/unfallanalysen/4107\\_MuttENZ\\_23.09.2019.pdf](https://hansuelistettler.ch/images/unfallanalysen/4107_MuttENZ_23.09.2019.pdf)

## Wetter trocken – Strahlung ungedämpft.

### Zum Verständnis der Abläufe bei solchen Unfällen:

Niels Kuster et al. **NFP 57**: [http://www.snf.ch/SiteCollectionDocuments/nfp/nfp57/nfp57\\_synthese\\_d.pdf](http://www.snf.ch/SiteCollectionDocuments/nfp/nfp57/nfp57_synthese_d.pdf)  
[Mobilfunk bewirkt Veränderungen der Hirnströme](http://www.snf.ch/SiteCollectionDocuments/nfp/nfp57/nfp57_synthese_d.pdf)

Zell-Effekte durch Polarisation <https://www.diagnose-funk.org/aktuelles/artikel-archiv/detail&newsid=1170>

M. Mevissen / D. Schürmann: Manmade Electromagnetic Fields and Oxidative Stress—Biological Effects and Consequences for Health. <https://www.mdpi.com/1422-0067/22/7/3772>

«Der unklare Unfall in der Verkehrsmedizin» (AGU-Seminar 2015) Dr. Ulfert Grimm Fachbereich Verkehrsmedizin Institut für Rechtsmedizin St.Gallen <http://aqu.ch/1.0/pdf/aqu-seminar15.pdf>

«Wirkungen des Mobil- und Kommunikationsfunks» Eine Schriftenreihe der Kompetenzinitiative zum Schutz von Mensch, Umwelt und Demokratie e.V.

<https://www.diagnose-funk.org/publikationen/dokumente-downloads/kompetenzinitiative-broschuerenreihe>

Wirkungen von Elektrosmog auf Verkehrsunfälle: <https://www.hansuelistettler.ch/elektrosmog/elektrosmog-im-verkehr/studie>

Keine Messung von Sendeleistungen 5G: <https://www.gigahertz.ch/5g-alarmierende-resultate-erster-testmessungen/>

Funktionsweise von 5G-Antennen: "Understanding Massive MIMO in roughly 2 minutes":  
<https://www.youtube.com/watch?v=XBb481RNqGw>

Visualisierung der 5G-spezifischen Reflexionen, von Ericsson: <https://www.youtube.com/watch?v=yTbUSXJ8M-8>

5G-Adaptiv reagiert auf Kollektiv-Verkehrsmittel: [https://www.youtube.com/watch?v=pTKa\\_cEGvJA](https://www.youtube.com/watch?v=pTKa_cEGvJA)  
Bellinzona: <https://www.youtube.com/watch?v=ekCtC7vJ7Ew>

Zum Thema Herzrhythmus hat Prof. Magda Havas, Trent University, publiziert:  
<https://magdahavas.com/electrosmog-exposure/home-environment/new-study-radiation-from-cordless-phone-base-station-affects-the-heart/> Zusammenfassung im emf-portal: <https://www.emf-portal.org/de/article/18905>

Forschungsstand zu wlan: <https://www.diagnose-funk.org/aktuelles/artikel-archiv/detail&newsid=1943>

Magnetfelder unter Hochspannungsleitungen: <https://www.bfs.de/SharedDocs/Videos/BFS/DE/emf-stromleitung.html>

Erklärende Videos auf youtube: <https://www.youtube.com/channel/UC86uloS8IoowSGOGfpMyrsq>

**Hansueli Stettler.Bauökologie.Funkmesstechnik.Lindenstrasse 132.9016 St.Gallen.www.hansuelistettler.ch.info@hansuelistettler.ch**