

Alkoholierte Frau verursacht Unfall

Am Donnerstag (20.02.2025) ist an der Kreuzung Burgstrasse/Vonwilstrasse eine alkoholierte Autofahrerin mit einer Lichtsignalanlage kollidiert. Verletzt wurde niemand, es entstand grosser Sachschaden.



Am Donnerstagnachmittag gegen 17 Uhr war eine 59-jährige Frau mit ihrem Auto auf der Vonwilstrasse in Richtung Burgstrasse unterwegs. Bei der Kreuzung beabsichtigte sie, nach links in die Burgstrasse abzubiegen. Als die Lichtsignalanlage auf Orange schaltete, beschleunigte sie und verlor dabei die Kontrolle über ihr Fahrzeug. Infolgedessen kollidierte das Auto mit der gegenüberliegenden Lichtsignalanlage.

Verletzt wurde niemand, es entstand jedoch grosser Sachschaden. Das Unfallauto musste abgeschleppt werden. Der Atemalkoholtest vor Ort ergab bei der 59-Jährigen einen Wert von über 0.4 mg/l, woraufhin eine beweissichere Blutprobe im Spital angeordnet wurde. Ihr wurde der Führerschein vorläufig entzogen und sie wird zur Anzeige gebracht.

https://www.stadt.sg.ch/news/stsg_stadtpolizei/2025/02/---_alkoholierte-frau-verursacht-unfall-.html

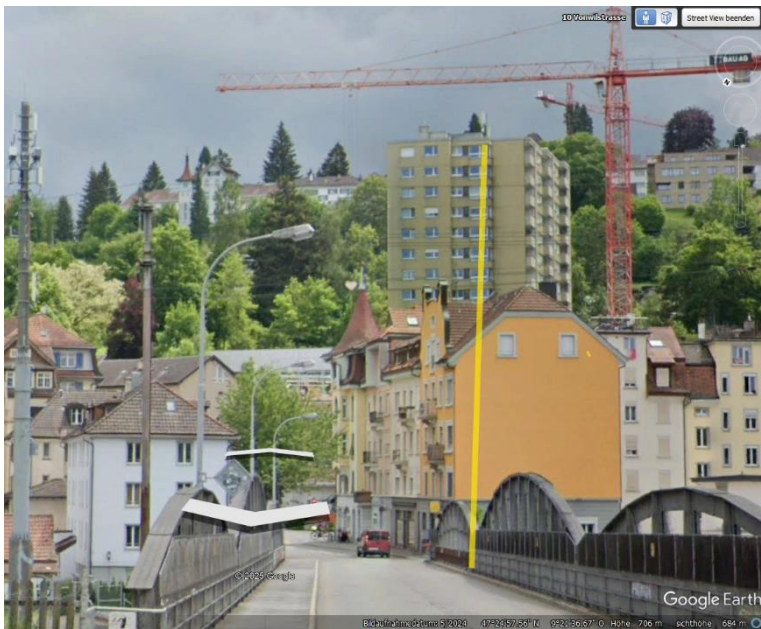
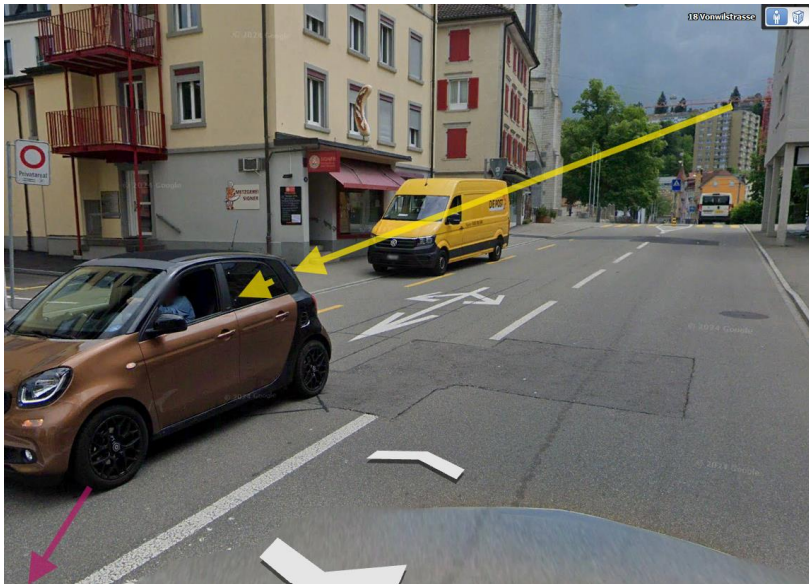
Elektrosmog im Unfallablauf



Die Frau hat die Kurve nur ganz wenig eingelenkt

Wie lange sie nach dem geübten Aperitif bereits so unterwegs war, wäre interessant zu wissen:

beim Anfahren auf diese Kreuzung ist sie von hinten stark exponiert.

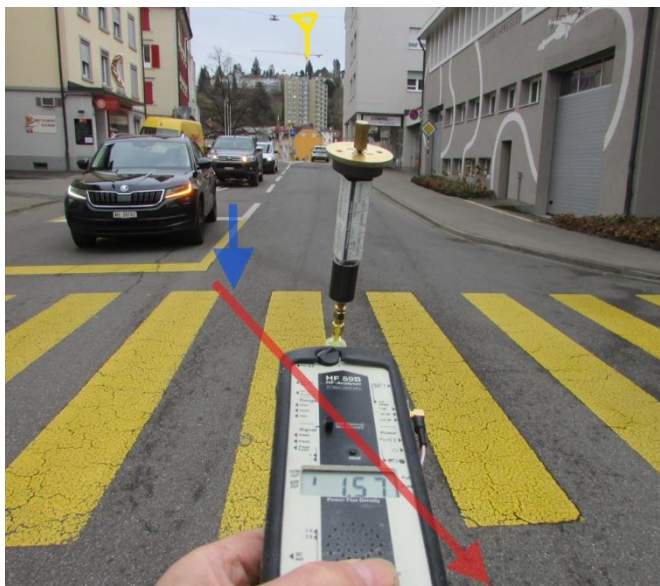


Höhe ist 32m über Grund
 Steilheck-Fahrzeug mit
 annähernd senkrecht zum
 Strahl stehender Heckscheibe
 in dieser Distanz beim
 Abbiegevorgang; maximale
 Transmission.

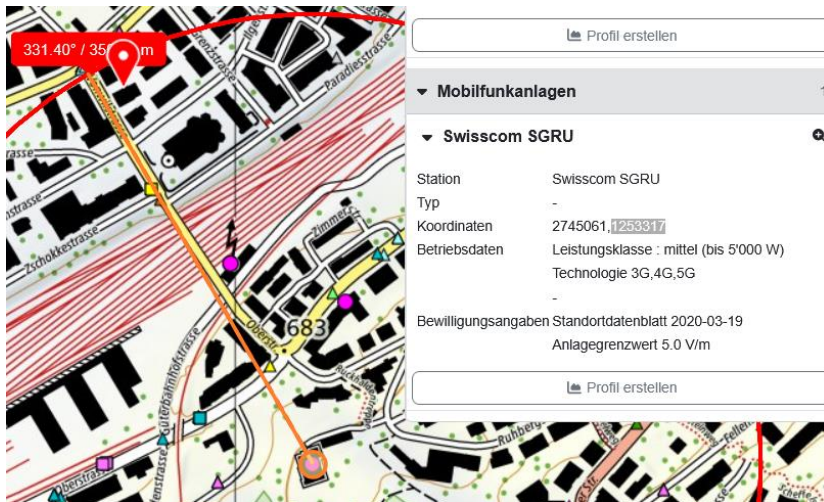
St. Gallen Ruhbergstr. 30	5G	Swisscom 780.5 MHz	2745061	1253317	112.7 0°
St. Gallen Ruhbergstr. 30	5G	Swisscom 2130.3 MHz	2745061	1253317	267 0°

St. Gallen Ruhbergstr. 30

5G Swiss



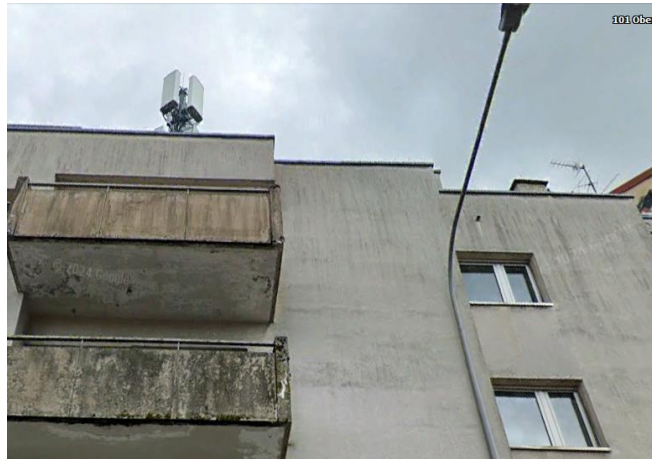
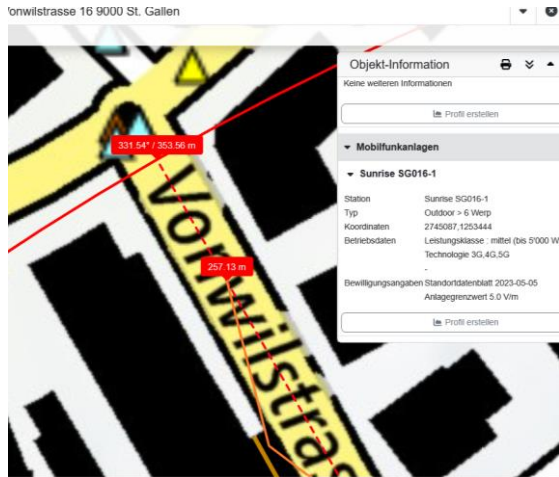
Messung am 24.2.24 1.57 mW/m²



Der tiefere Sender von der Oberstrasse 101 reflektiert zusätzlich an dieser

zurückversetzten Glasfront





Reflexionsebene von Oberstrasse 101

Sender Sunrise Oberstrasse 101



Messung am 24.2.25

Wetter trocken – Strahlung ungedämpft.

Zum Verständnis der Abläufe bei solchen Unfällen:

Niels Kuster et al. **NFP 57**: http://www.snf.ch/SiteCollectionDocuments/nfp/nfp57/nfp57_synthese_d.pdf
Mobilfunk bewirkt Veränderungen der Hirnströme

Zell-Effekte durch Polarisation <https://www.diagnose-funk.org/aktuelles/artikel-archiv/detail&newsid=1170>

M. Mevissen / D. Schürmann: Manmade Electromagnetic Fields and Oxidative Stress—Biological Effects and Consequences for Health. <https://www.mdpi.com/1422-0067/22/7/3772>

«Der unklare Unfall in der Verkehrsmedizin» (AGU-Seminar 2015) Dr. Ulfert Grimm Fachbereich Verkehrsmedizin Institut für Rechtsmedizin St.Gallen <http://agu.ch/1.0/pdf/agu-seminar15.pdf>

«Wirkungen des Mobil- und Kommunikationsfunks» Eine Schriftenreihe der Kompetenzinitiative zum Schutz von Mensch, Umwelt und Demokratie e.V.

<https://www.diagnose-funk.org/publikationen/dokumente-downloads/kompetenzinitiative-broschuerenreihe>

Wirkungen von Elektromog auf Verkehrsunfälle: <https://www.hansuelistettler.ch/elektromog/elektromog-im-verkehr/studie>

Keine Messung von Sendeleistungen 5G: <https://www.gigahertz.ch/5g-alarmierende-resultate-erster-testmessungen/>

Funktionsweise von 5G-Antennen: "Understanding Massive MIMO in roughly 2 minutes": <https://www.youtube.com/watch?v=XBb481RNqGw>

Visualisierung der 5G-spezifischen Reflexionen, von Ericsson: <https://www.youtube.com/watch?v=yTbUSXJ8M-8>

5G-Adaptiv reagiert auf Kollektiv-Verkehrsmittel: https://www.youtube.com/watch?v=pTKa_cEGvJA
Bellinzona: <https://www.youtube.com/watch?v=ekCtC7vJ7Ew>

Zum Thema Herzrhythmus hat Prof. Magda Havas, Trent University, publiziert:

<https://magdahavas.com/electrosmog-exposure/home-environment/new-study-radiation-from-cordless-phone-base-station-affects-the-heart/> Zusammenfassung im emf-portal: <https://www.emf-portal.org/de/article/18905>

Forschungsstand zu wlan: <https://www.diagnose-funk.org/aktuelles/artikel-archiv/detail&newsid=1943>

Magnetfelder unter Hochspannungsleitungen: <https://www.bfs.de/SharedDocs/Videos/BFS/DE/emf-stromleitung.html>

Erklärende Videos auf youtube: <https://www.youtube.com/channel/UC86uloS8IoowSGOGfpMyrsg>

Hansueli Stettler.Bauökologie.Funkmesstechnik.Lindenstrasse 132.9016 St.Gallen.www.hansuelistettler.ch.info@hansuelistettler.ch