

## Accident mortel de la circulation à Bière impliquant un cycliste – appel à témoins

Samedi 22 février 2025, vers 15h00, un accident impliquant un cycliste s'est produit à proximité du lieu-dit la Taillaz, dans la localité de Bière. Malgré l'intervention rapide des secours, le cycliste est décédé sur place. La Police cantonale lance un appel à témoins.

Samedi 22 février 2025, vers 15h00, la Centrale vaudoise police (CVP) était avisée qu'un accident grave de la circulation s'était produit au lieu-dit la Taillaz, sur la commune de Bière.

Pour une raison que l'enquête devra déterminer, le cycliste a été découvert inconscient par un témoin, allongé à côté de son vélo dans un talus herbeux en bord de route. Malgré l'intervention rapide des secours, le cycliste, un Suisse âgé de 79 ans et domicilié dans le district de Morges, est décédé sur place.

Le Ministère public a été informé et le procureur de service a ouvert une instruction pénale. Les investigations techniques ont été confiées aux spécialistes de l'unité de circulation de la gendarmerie.

Dans le cadre de l'enquête, la Police cantonale vaudoise lance un appel à témoins afin d'établir avec précision les circonstances de cet accident. Les personnes qui circulaient sur cette route au moment de l'accident ou qui se trouvaient à proximité immédiate et qui seraient en possession d'éléments susceptibles de faire avancer l'enquête sont priées de contacter la Centrale vaudoise police au 021 343 15 10.

Cet événement a nécessité l'intervention de plusieurs patrouilles de la Gendarmerie vaudoise, des spécialistes de l'unité de circulation de la gendarmerie, d'un hélicoptère de la REGA, d'une ambulance du CSU Morges-Aubonne et de l'ESU.

<https://www.vd.ch/actualites/actualite/news/24927-accident-mortel-de-la-circulation-a-biere-impliquant-un-cycliste-appel-a-temoins>

## Elektrosmog im Unfallablauf

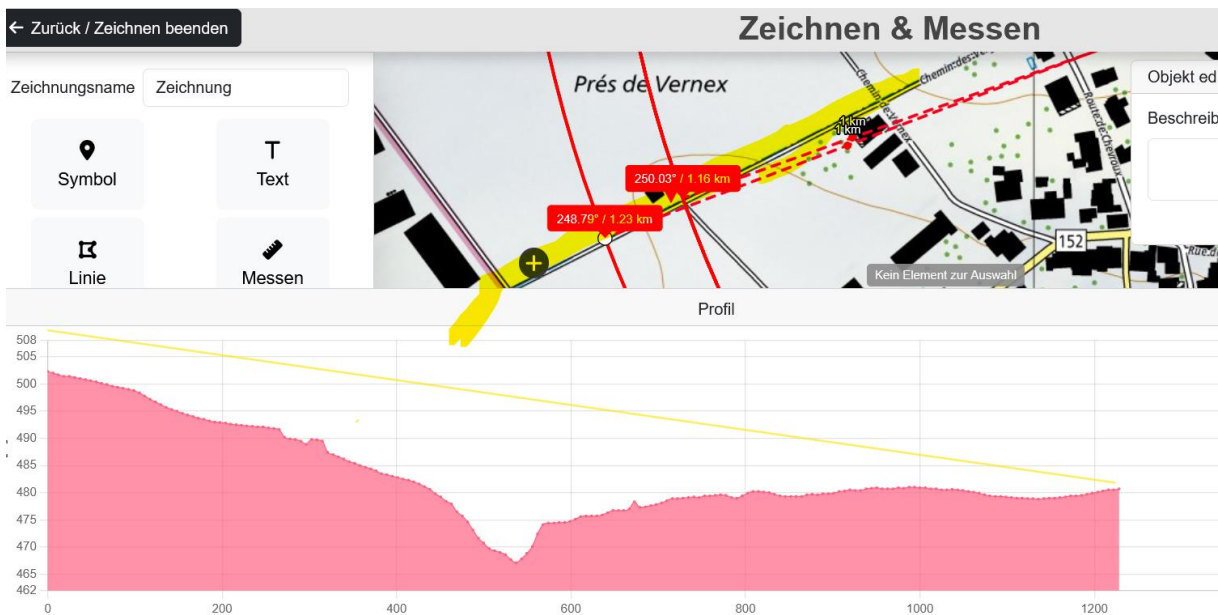
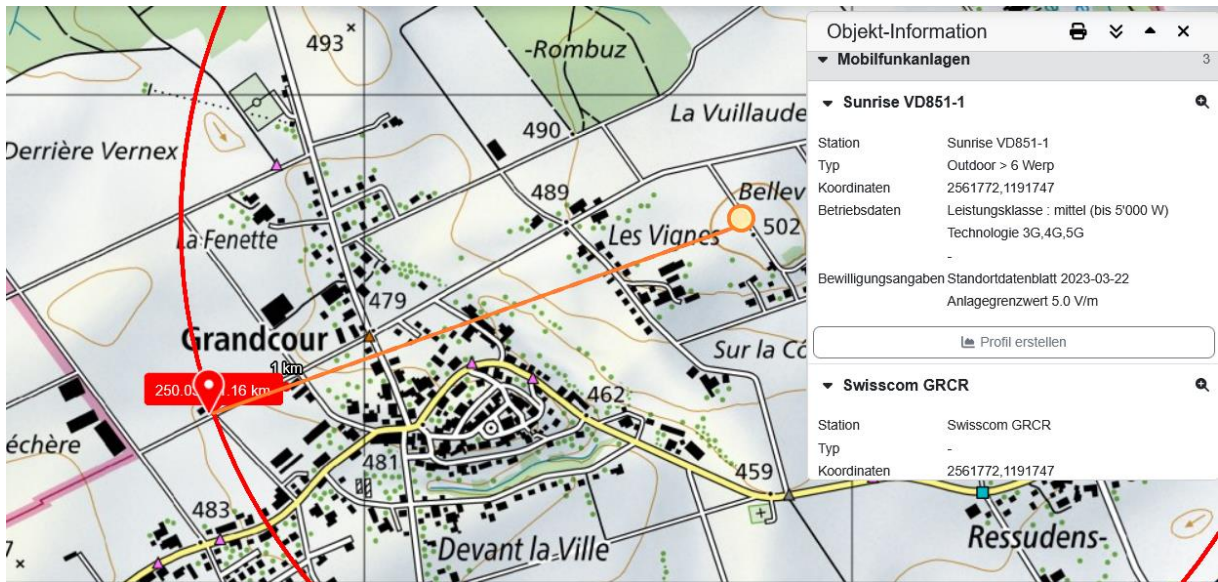
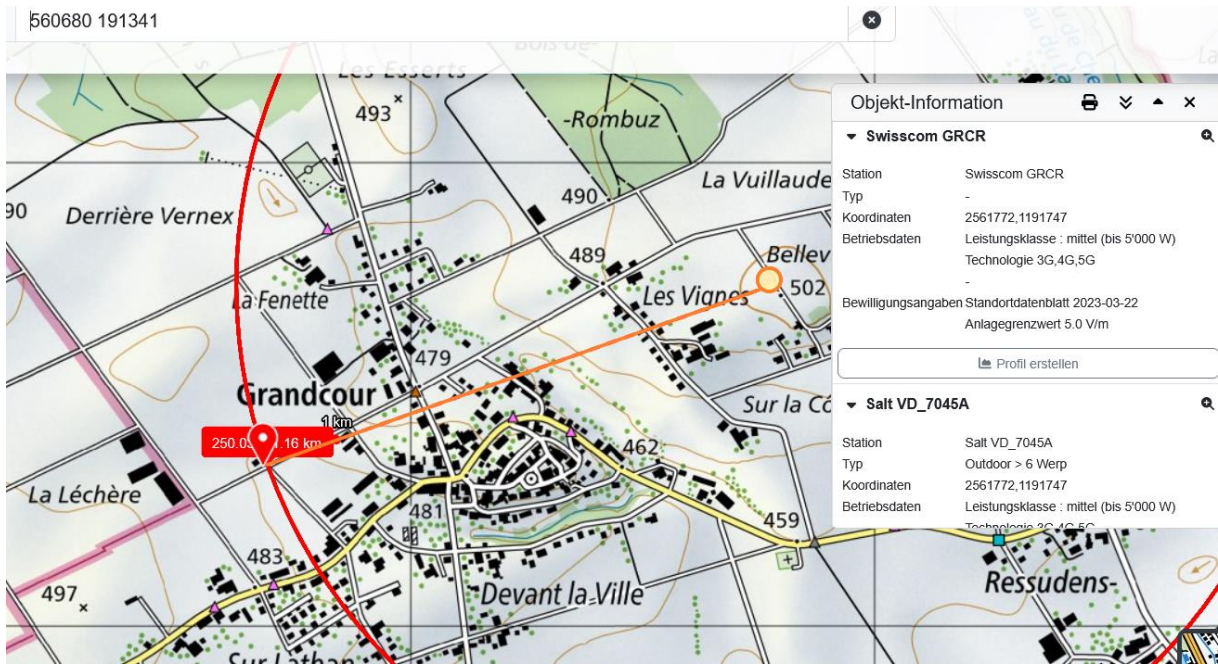
Kapo VS angefragt: Je vous prie de me nommer le lieu de l'accident du cycliste de samedi 22. Février. C'est ma première demande cette année.

(Die Kapo VD stellt ab der 2. Anfrage einen Stundenlohn für die Beantwortung in Rechnung...)

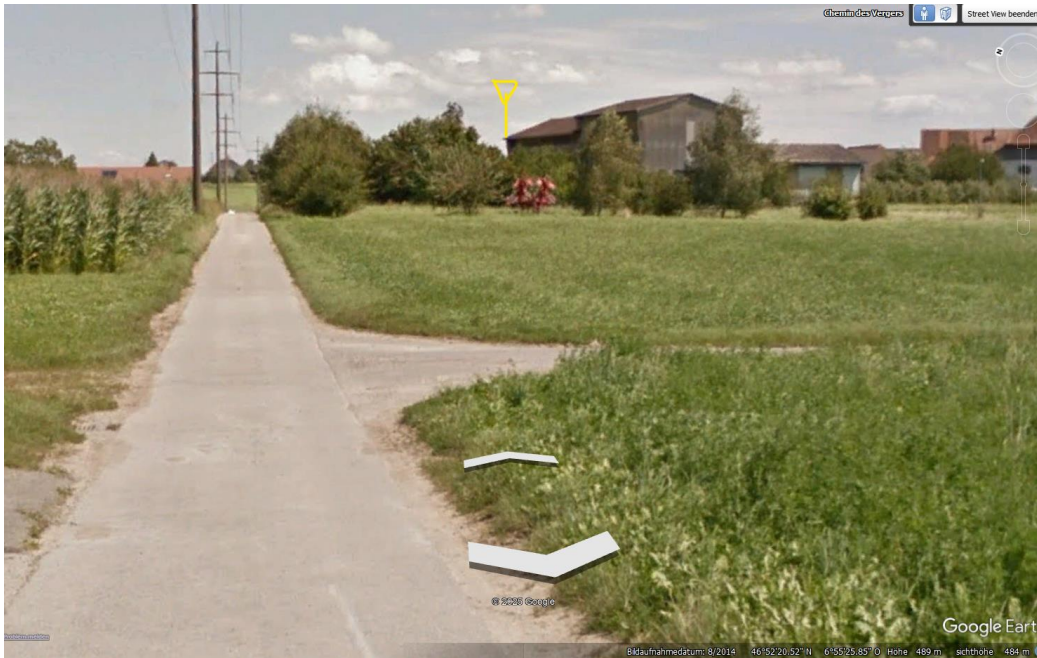
Nous tenons compte qu'il s'agit bien de votre première demande 2025 et que nous vous transmettons ci-dessous les éléments demandés:

### Endroit

RC/route, rue, etc. : la Taillaz RC ---  
Lieu-dit : environ 300 mètres après le chemin de La Taillaz 4, en direction du centre de Bière  
Localité : --- Commune : Bière  
Coordonnées : 560'680 / 191'341  intérieur  extérieur







Diese Tabakscheune kommt einem sehr bekannt vor! Vor 10 Tagen dieser tödliche Unfall: [https://www.hansuelistettler.ch/images/unfallanalysen/9991\\_Grandcour\\_11.02.2025.pdf](https://www.hansuelistettler.ch/images/unfallanalysen/9991_Grandcour_11.02.2025.pdf)

Der Weg führt ihn in jeder Fahrrichtung geradewegs in diese Situation



Am grossen Silo wird reflektiert



Die den HARVESTSTORE vertreibende Firma bestätigte, dass diese Silos aus emailliertem Stahlblech sind.

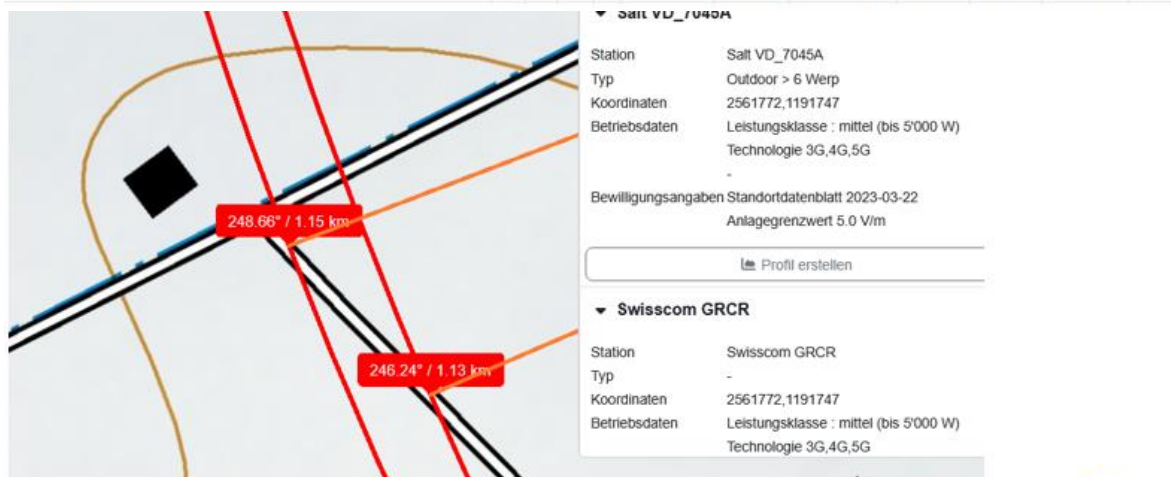
Eine runde Struktur – in über einem Kilometer Distanz – steuert die Strahlung effektiv in einem weiteren Raum, vergleichbar mit einem Umsetzer.



Die drei Sender des Wasserturms strahlen hierhin, Daten aus dem Fall vom 10.2.25:



Grandcour En Bellevue	5G	Sunrise	940.1 MHz	2561772	1191747	220.3	220°
Grandcour En Bellevue	5G	Sunrise	940.1 MHz	2561772	1191747	210	50°
Grandcour En Bellevue	5G	Sunrise	940.1 MHz	2561772	1191747	201	140°



Grandcour Chemin du Château d'Eau	5G	Salt	763 MHz	2561772	1191747	294.4	200°
Grandcour Chemin du Château d'Eau	5G	Salt	763 MHz	2561772	1191747	245	100°
Grandcour Chemin du Château d'Eau	5G	Salt	763 MHz	2561772	1191747	338	0°
Grandcour Chemin du Château d'eau	5G	Swisscom	2130.3 MHz	2561772	1191747	120	190°
Grandcour Chemin du Château d'eau	5G	Swisscom	2130.3 MHz	2561772	1191747	263	290°
Grandcour Chemin du Château d'eau	5G	Swisscom	2130.3 MHz	2561772	1191747	257.6	70°

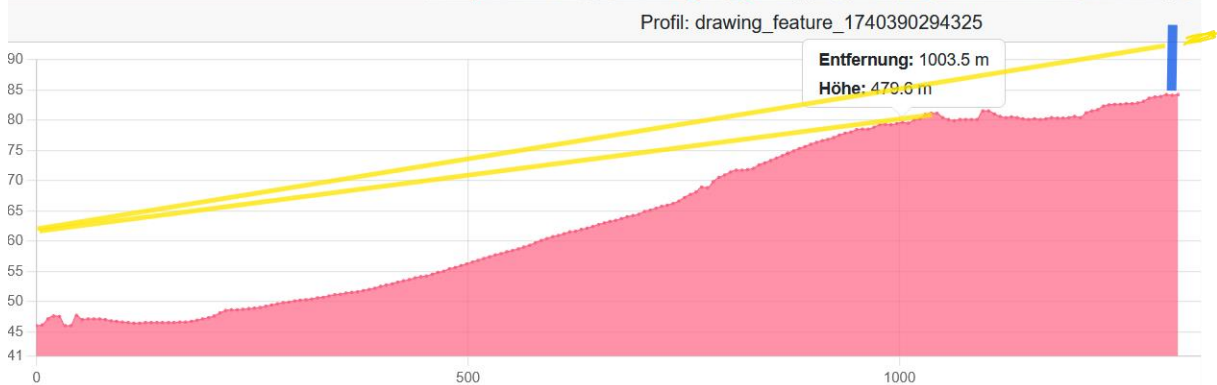
**Sunrise-und-Salt-haben-ein-Hauptstrahlzentrum-auf-die-Gerade.-¶**



**Der Sender südöstlich an der ARA (step) hat SR 80°180°, und 270°, nur 5G NR auf UMTS und LTE-Frequenzen, deckt die Autobahn ab:**

Grandcour Step	5G	Swisscom	2130.3 MHz	2561857	1190681	379	270°
Grandcour Sten	5G	Swisscom	2130.3 MHz	2561857	1190681	379	180°
Grandcour Step	5G	Swisscom	780.5 MHz	2561857	1190681	289	180°

Erreicht die Basis der Hügellage nicht, die Turmspitze wird ins Leere reflektieren

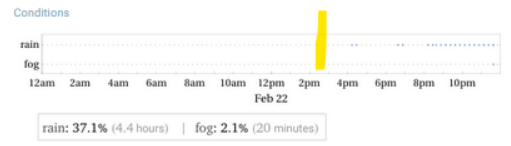
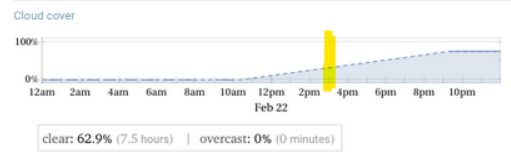
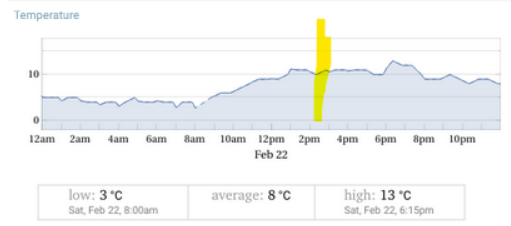


weather **Bière, Switzerland**  
Saturday, February 22, 2025

Recorded weather for Bière, Switzerland

time range	day of Saturday, February 22, 2025
temperature	(3 to 13) °C (average: 8 °C)
conditions	rain, fog, cloudy, clear
relative humidity	(62 to 100)% (average: 85%)
wind speed	(0 to 5) m/s (average: 1 m/s)

Weather history Day



**Wetter trocken – Strahlung ungedämpft.**

## Zum Verständnis der Abläufe bei solchen Unfällen:

Niels Kuster et al. **NFP 57**: [http://www.snf.ch/SiteCollectionDocuments/nfp/nfp57/nfp57\\_synthese\\_d.pdf](http://www.snf.ch/SiteCollectionDocuments/nfp/nfp57/nfp57_synthese_d.pdf)  
Mobilfunk bewirkt Veränderungen der Hirnströme

Zell-Effekte durch Polarisation <https://www.diagnose-funk.org/aktuelles/artikel-archiv/detail&newsid=1170>

M. Mevissen / D. Schürmann: Manmade Electromagnetic Fields and Oxidative Stress—Biological Effects and Consequences for Health. <https://www.mdpi.com/1422-0067/22/7/3772>

«Der unklare Unfall in der Verkehrsmedizin» (AGU-Seminar 2015) Dr. Ulfert Grimm Fachbereich Verkehrsmedizin Institut für Rechtsmedizin St.Gallen <http://agu.ch/1.0/pdf/agu-seminar15.pdf>

«Wirkungen des Mobil- und Kommunikationsfunks» Eine Schriftenreihe der Kompetenzinitiative zum Schutz von Mensch, Umwelt und Demokratie e.V.

<https://www.diagnose-funk.org/publikationen/dokumente-downloads/kompetenzinitiative-broschuerenreihe>

Wirkungen von Elektromog auf Verkehrsunfälle: <https://www.hansuelistettler.ch/elektrosmog/elektrosmog-im-verkehr/studie>

Keine Messung von Sendeleistungen 5G: <https://www.gigahertz.ch/5g-alarmierende-resultate-erster-testmessungen/>

Funktionsweise von 5G-Antennen: "Understanding Massive MIMO in roughly 2 minutes":  
<https://www.youtube.com/watch?v=XBb481RNqGw>

Visualisierung der 5G-spezifischen Reflexionen, von Ericsson: <https://www.youtube.com/watch?v=yTbUSXJ8M-8>

5G-Adaptiv reagiert auf Kollektiv-Verkehrsmittel: [https://www.youtube.com/watch?v=pTKa\\_cEGvJA](https://www.youtube.com/watch?v=pTKa_cEGvJA)  
Bellinzona: <https://www.youtube.com/watch?v=ekCtC7vJ7Ew>

Zum Thema Herzrhythmus hat Prof. Magda Havas, Trent University, publiziert:  
<https://magdahavas.com/electrosmog-exposure/home-environment/new-study-radiation-from-cordless-phone-base-station-affects-the-heart/> Zusammenfassung im emf-portal: <https://www.emf-portal.org/de/article/18905>

Forschungsstand zu wlan: <https://www.diagnose-funk.org/aktuelles/artikel-archiv/detail&newsid=1943>

Magnetfelder unter Hochspannungsleitungen: <https://www.bfs.de/SharedDocs/Videos/BFS/DE/emf-stromleitung.html>

Erklärende Videos auf youtube: <https://www.youtube.com/channel/UC86uloS8IoowSGOGfpMyrsq>

Hansueli Stettler.Bauökologie.Funkmesstechnik.Lindenstrasse 132.9016 St.Gallen.[www.hansuelistettler.ch](http://www.hansuelistettler.ch).[info@hansuelistettler.ch](mailto:info@hansuelistettler.ch)