

Sargans: Unfall zwischen Auto und Fahrrad



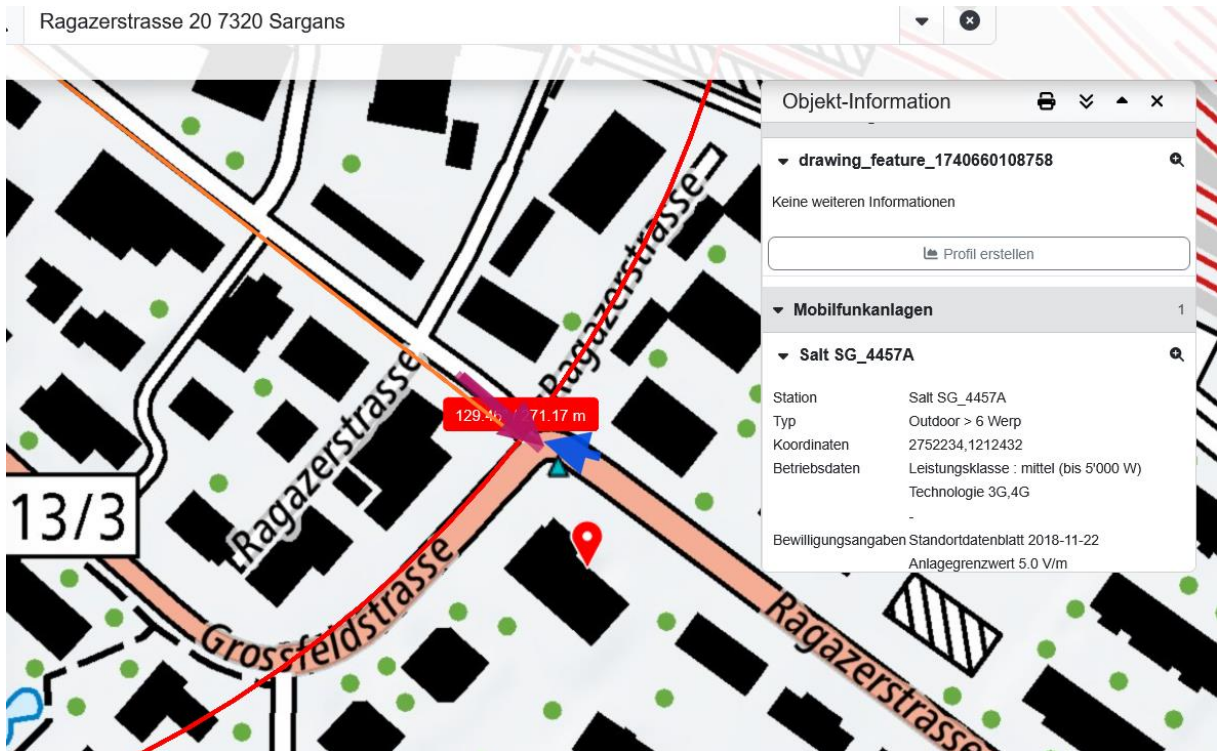
Am Montag (24.02.2025), kurz nach 12 Uhr, ist es auf der Ragazerstrasse zu einem Unfall zwischen einem Auto und einem Velo gekommen. Die 72-jährige Velofahrerin wurde dabei eher schwer verletzt. Der entstandene Sachschaden beläuft sich auf mehrere tausend Franken.

Die 72-jährige Velofahrerin war mit ihrem Velo auf der Grossfeldstrasse unterwegs und bog an der Verzweigung Grossfeldstrasse/Ragazerstrasse nach links in die Ragazerstrasse ein. Zur selben Zeit fuhr ein 65-jähriger Mann mit seinem Auto auf der Ragazerstrasse geradeaus über die Verzweigung. Dabei kam es zur Kollision zwischen dem Velo und dem Auto. Die 72-jährige Velofahrerin wurde durch den Unfall eher schwer verletzt. Sie musste vom Rettungsdienst ins Spital gebracht werden. An den Fahrzeugen entstand ein Sachschaden im Wert von rund 5'000 Franken.

https://www.sg.ch/news/sgch_kantonspolizei/2025/02/sargans--unfall-zwischen-auto-und-fahrrad.html

Elektrosmog im Unfallablauf

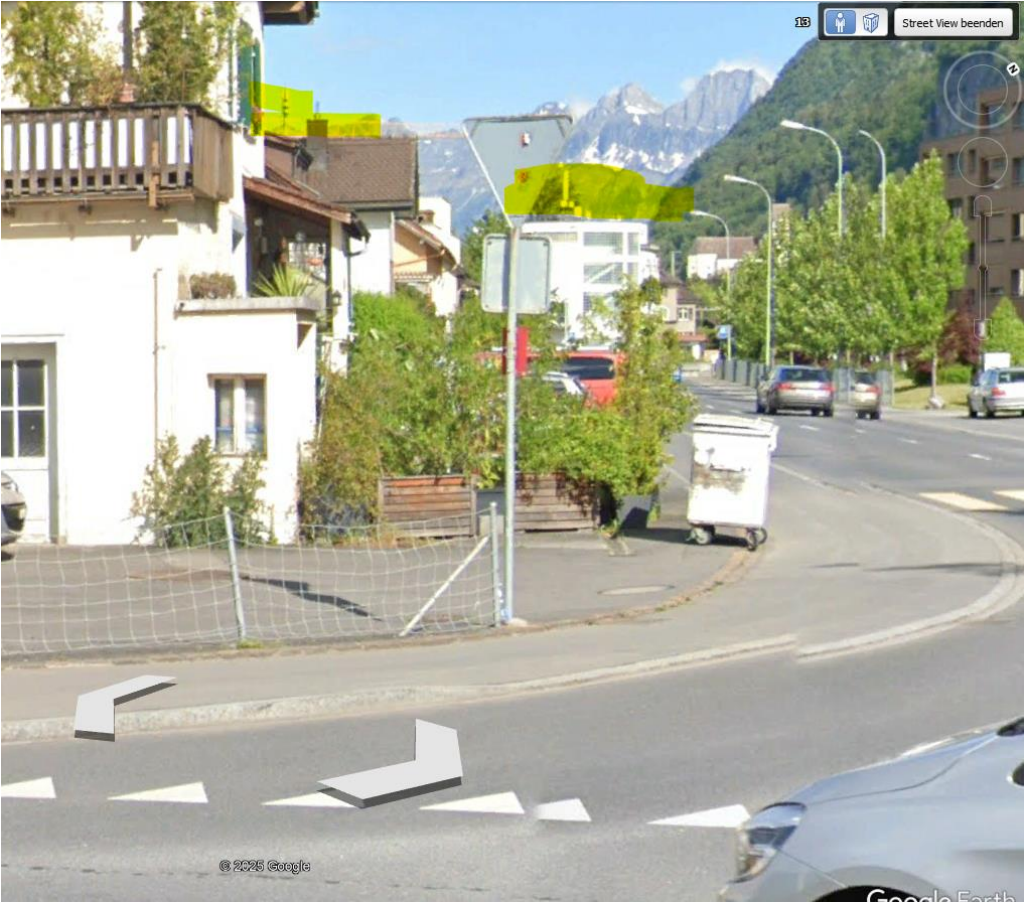
Der der Signalisation entsprechend einbiegende Automobilist ist hoch durch Funkstrahlung belastet, davon 2 von hinten, die ihn seit lange begleiten und im Einbiegemoment 4 von rechts, davon 1 adaptiver Sender:



Hier ist ein zweiter Sender zu sehen, über dem kubischen MFH



Er ist sehr hoch platziert, so dass er auch die Einmündung noch erreicht:

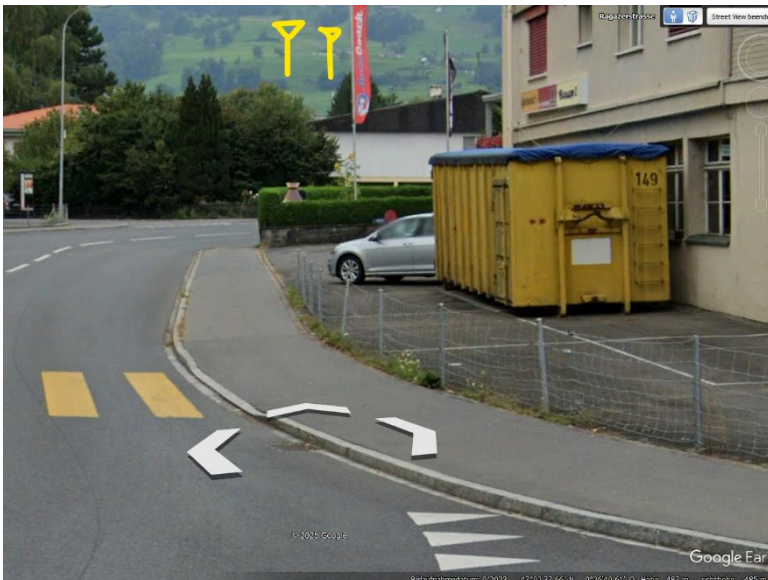


Q Ragazerstrasse 20 7320 Sargans



Sargans Grossfeldstr. 16B

5G Swisscom 2130.3 MHz 2752119 1212474 252.3 60°



Die beiden Sender von der Wolfrietstrasse strahlen ein



Ragazerstrasse 16a / 320 Sargans

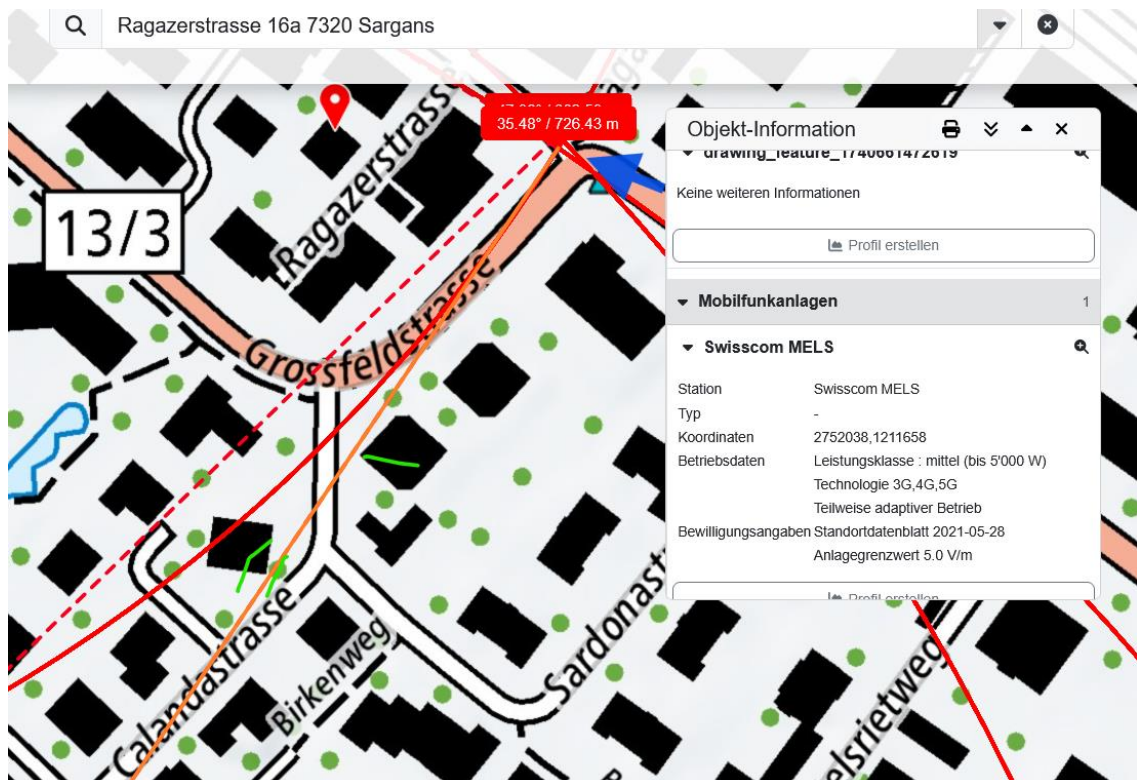
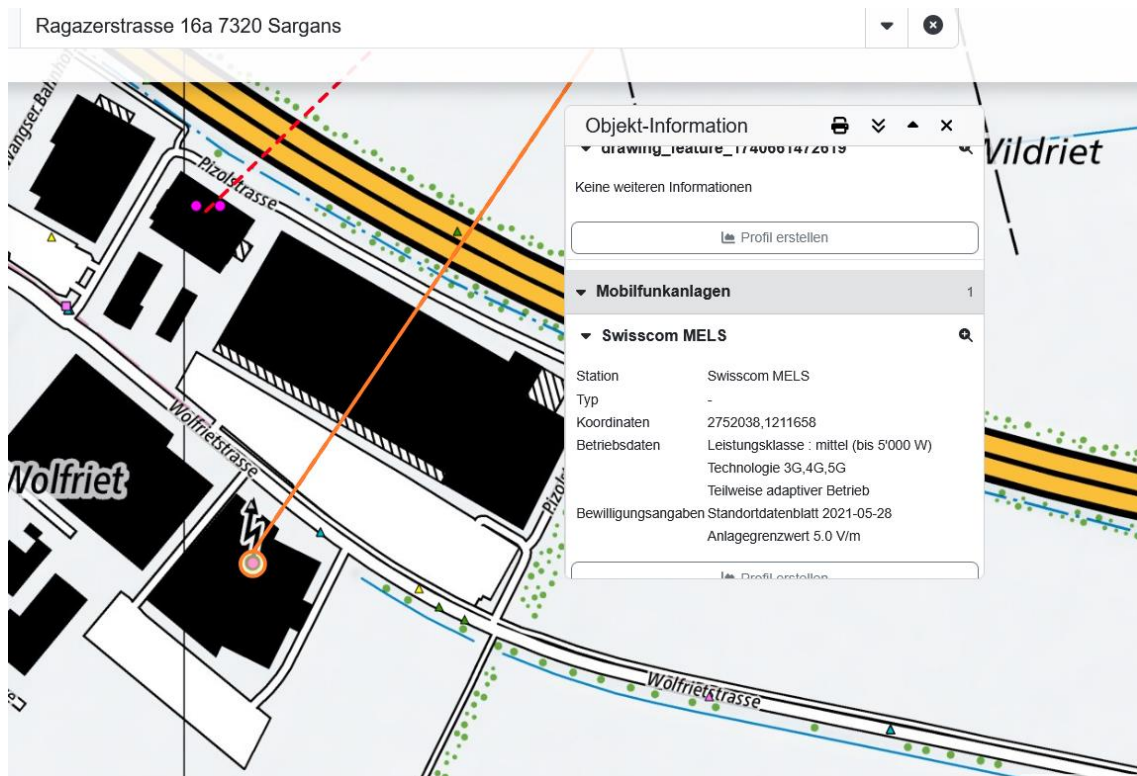
 A screenshot of a GIS application. The map shows a residential area with buildings and roads. Red circles of varying radii are drawn around specific locations. A red pin is placed on a location with the text '47 / 602.59 m'. A data panel on the right side of the screen displays information for two stations:

Objekt-Information	
▼ Sunrise SG430-7	
Station	Sunrise SG430-7
Typ	Outdoor > 6 Werp
Koordinaten	2752007,1211854
Betriebsdaten	Leistungsklasse : mittel (bis 5'000 W) Technologie 3G,4G,5G
Bewilligungsangaben Standortdatenblatt 2019-10-16 Anlagegrenzwert 5.0 V/m	
[Profil erstellen]	
▼ Salt SG_0012C	
Station	Salt SG_0012C
Typ	Outdoor > 6 Werp
Koordinaten	2752020,1211854
Betriebsdaten	Leistungsklasse : mittel (bis 5'000 W) Technologie 3G,4G

 An aerial satellite view of a residential area. A yellow line is drawn across the image, representing a signal path. A measurement tool overlay is visible in the bottom right corner, showing the following data:

Lineal	
Linie	Pfad Polygon Kreis 3D-Pfad 3D-Polygon
Strecke zwischen zwei Punkten am Boden messen	
Kartenlänge:	731,99 Meter
Länge am Boden:	732,10
Richtung:	35,37 Grad
[Mausnavigation] [Speichern] [Löschen]	

Auch der Sender von
BAUHAUS Wolfsriet
strahlt ein



Wetter trocken – Strahlung der 5 Sender ungedämpft.

Zum Verständnis der Abläufe bei solchen Unfällen:

Niels Kuster et al. **NFP 57**: http://www.snf.ch/SiteCollectionDocuments/nfp/nfp57/nfp57_synthese_d.pdf
[Mobilfunk bewirkt Veränderungen der Hirnströme](#)

Zell-Effekte durch Polarisation <https://www.diagnose-funk.org/aktuelles/artikel-archiv/detail&newsid=1170>

M. Mevissen / D. Schürmann: Manmade Electromagnetic Fields and Oxidative Stress—Biological Effects and Consequences for Health. <https://www.mdpi.com/1422-0067/22/7/3772>

«Der unklare Unfall in der Verkehrsmedizin» (AGU-Seminar 2015) Dr. Ulfert Grimm Fachbereich Verkehrsmedizin Institut für Rechtsmedizin St.Gallen <http://agu.ch/1.0/pdf/agu-seminar15.pdf>

«Wirkungen des Mobil- und Kommunikationsfunks» Eine Schriftenreihe der Kompetenzinitiative zum Schutz von Mensch, Umwelt und Demokratie e.V.

<https://www.diagnose-funk.org/publikationen/dokumente-downloads/kompetenzinitiative-broschuerenreihe>

Wirkungen von Elektrosmog auf Verkehrsunfälle: <https://www.hansuelistettler.ch/elektrosmog/elektrosmog-im-verkehr/studie>

Keine Messung von Sendeleistungen 5G: <https://www.gigahertz.ch/5g-alarmierende-resultate-erster-testmessungen/>

Funktionsweise von 5G-Antennen: "Understanding Massive MIMO in roughly 2 minutes": <https://www.youtube.com/watch?v=XBb481RNqGw>

Visualisierung der 5G-spezifischen Reflexionen, von Ericsson: <https://www.youtube.com/watch?v=yTbUSXJ8M-8>

5G-Adaptiv reagiert auf Kollektiv-Verkehrsmittel: https://www.youtube.com/watch?v=pTKa_cEGvJA
Bellinzona: <https://www.youtube.com/watch?v=ekCtC7vJ7Ew>

Zum Thema Herzrhythmus hat Prof. Magda Havas, Trent University, publiziert:
<https://magdahavas.com/electrosmog-exposure/home-environment/new-study-radiation-from-cordless-phone-base-station-affects-the-heart/> Zusammenfassung im emf-portal: <https://www.emf-portal.org/de/article/18905>

Forschungsstand zu wlan: <https://www.diagnose-funk.org/aktuelles/artikel-archiv/detail&newsid=1943>

Magnetfelder unter Hochspannungsleitungen: <https://www.bfs.de/SharedDocs/Videos/BFS/DE/emf-stromleitung.html>

Erklärende Videos auf youtube: <https://www.youtube.com/channel/UC86uloS8IoowSGOGfpMyrsq>

Hansueli Stettler.Bauökologie.Funkmesstechnik.Lindenstrasse 132.9016 St.Gallen.www.hansuelistettler.ch.info@hansuelistettler.ch