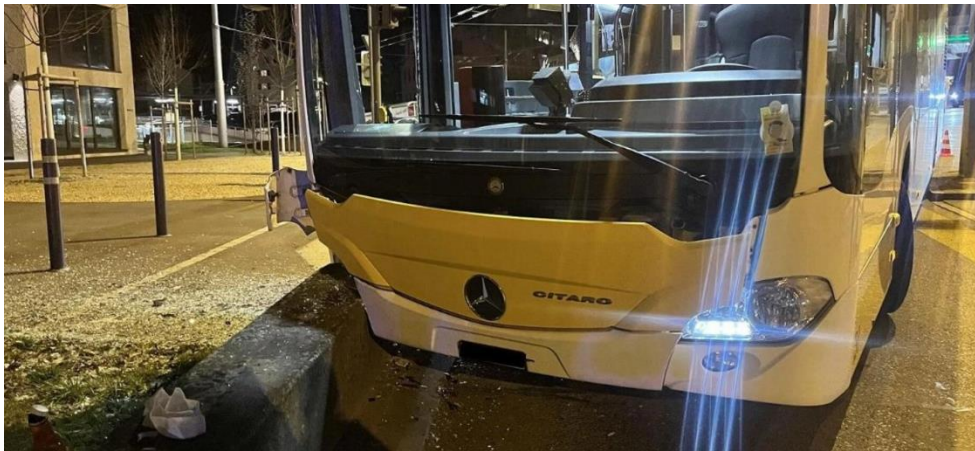


Neuhausen am Rheinfall: Linienbus kollidiert mit Mauer

Am Freitagabend (07.03.2025) kam es im Oberdorf von Neuhausen am Rheinfall bei der Strassenkreuzung Kreuzstrasse zu einem Alleinunfall mit einem Linienbus. Eine Person wurde verletzt und am beteiligten Fahrzeug entstand erheblicher Sachschaden.

Kurz nach 22:00 Uhr am Freitag (07.03.2025) fuhr ein 23-jähriger Linienbus-Chauffeur von der Rosenbergstrasse in die Strassenkreuzung Kreuzstrasse und bog nach links in die Klettgauerstrasse ab. Gemäss ersten Erkenntnissen holte er zu weit rechts aus und kollidierte rechtsseitig mit einer angrenzenden niedrigen Betonmauer. Durch den abrupten Halt des Linienbusses, stiess eine 17-jährige Passagierin ihren Kopf an eine Armlehne und verletzte sich. Die aufgebotene Ambulanzcrew vom Rettungsdienst der Spitäler Schaffhausen transportierte sie in ein Spital.



Da der Linienbus auf der Klettgauerstrasse stand und nicht mehr fahrtauglich war, wurde die Feuerwehr Neuhausen Oberklettgau (NOK) aufgeboden, um

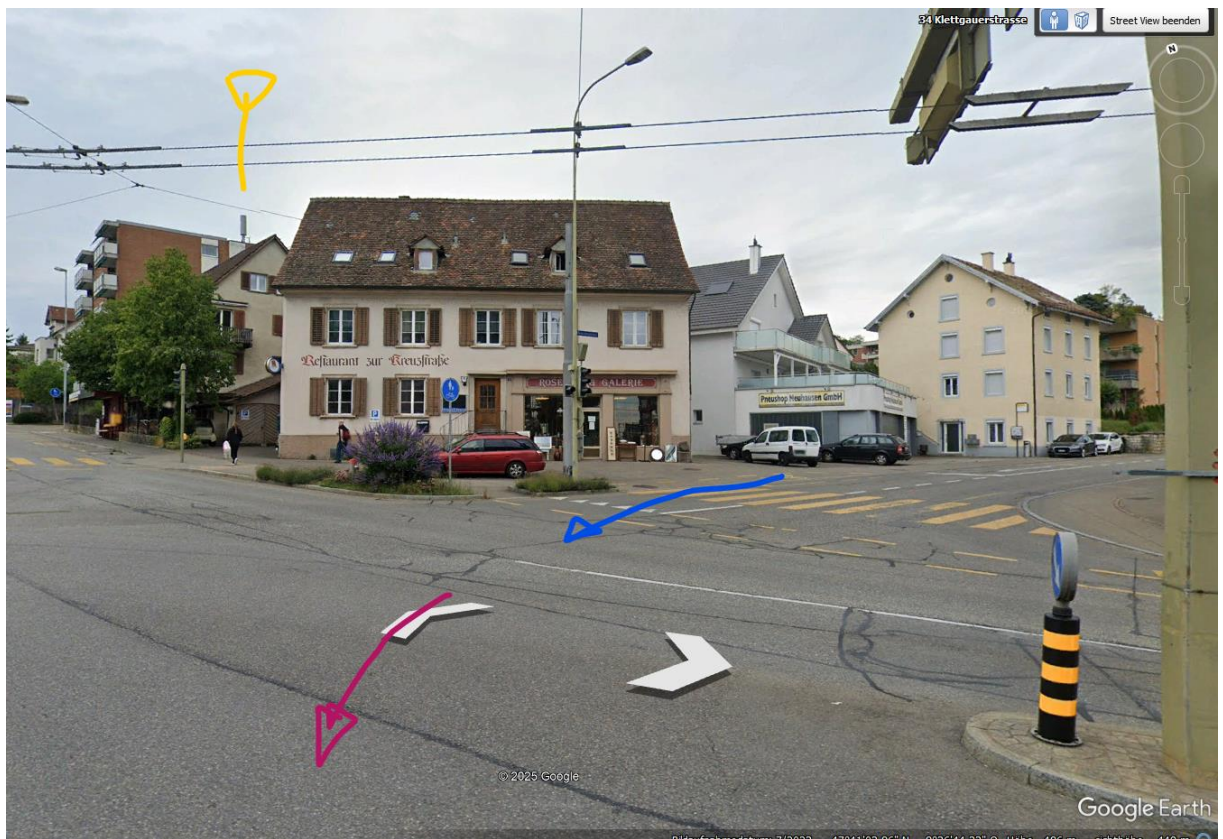
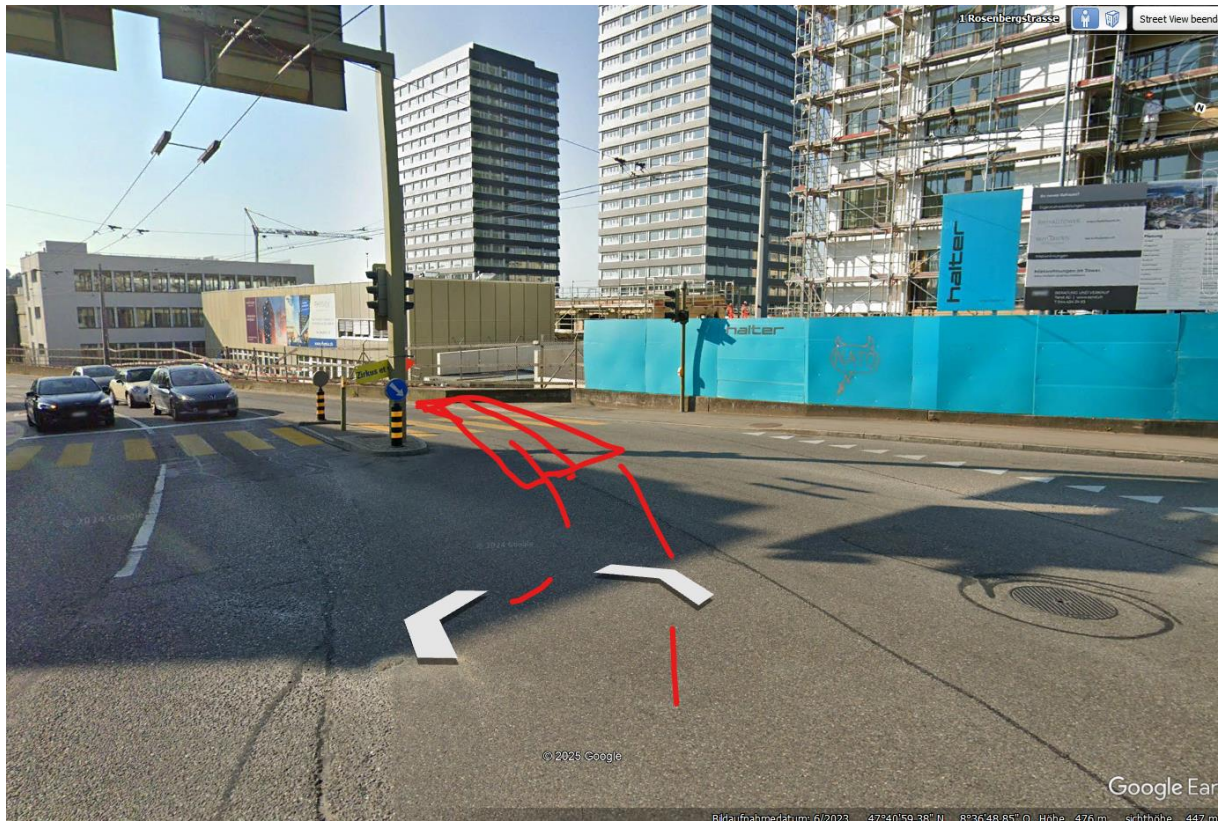
Verkehrsdienst zu leisten. Während der Unfallaufnahme, die etwas mehr als eine Stunde dauerte, kam es zu leichten Verkehrsbehinderungen an der besagten Örtlichkeit. Durch Mitarbeitende der Verkehrsbetriebe Schaffhausen wurde der Abtransport des beschädigten Linienbusses organisiert. Die genaue Unfallursache und der Unfallhergang sind Gegenstand laufender Ermittlungen der Schaffhauser Polizei.

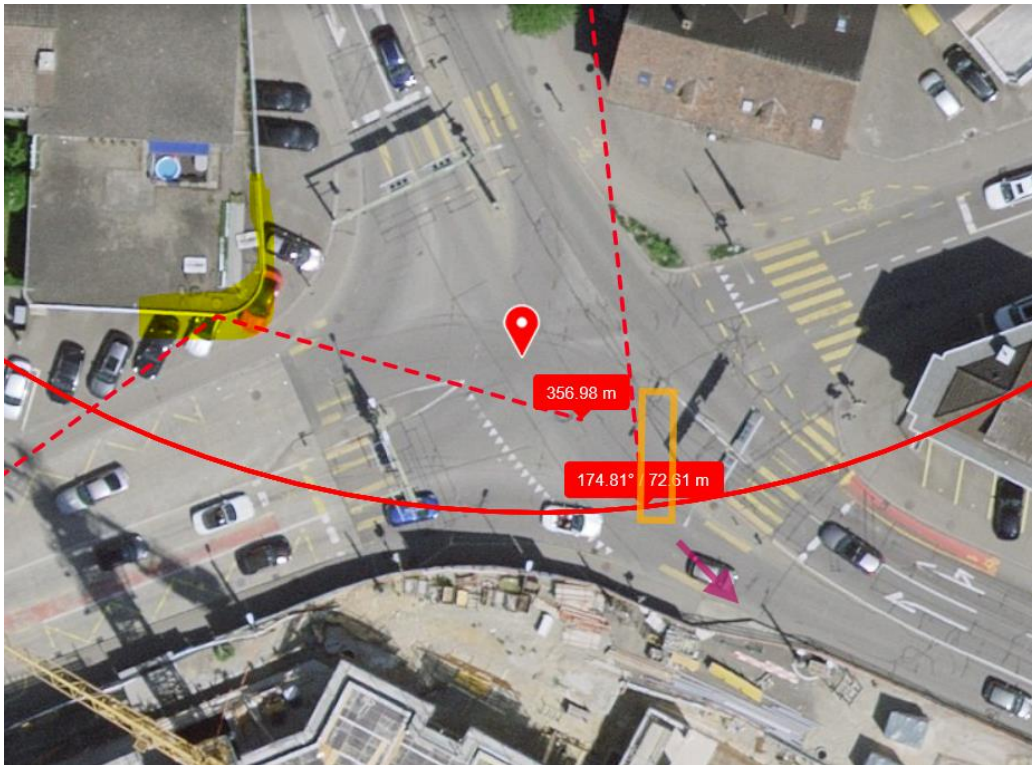


<https://www.shpol.ch/CMS/Webseite/Schaffhauser-Polizei-16063864-DE.html>

Elektrosmog im Unfallablauf

Der Unfall ereignet sich hier, eine noch belassene historische Gartenrand-Begrenzung:





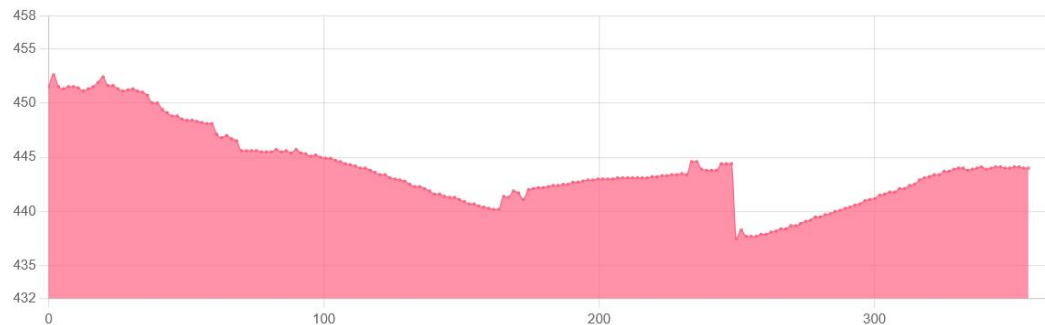
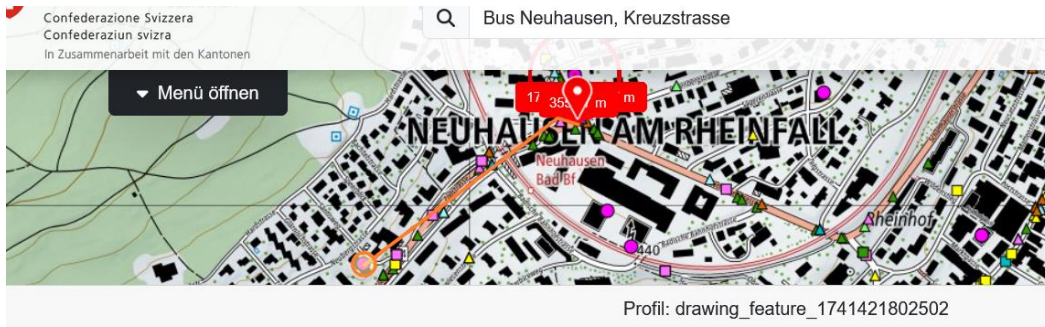
Q Bus Neuhausen, Kreuzstrasse

Objekt-Information

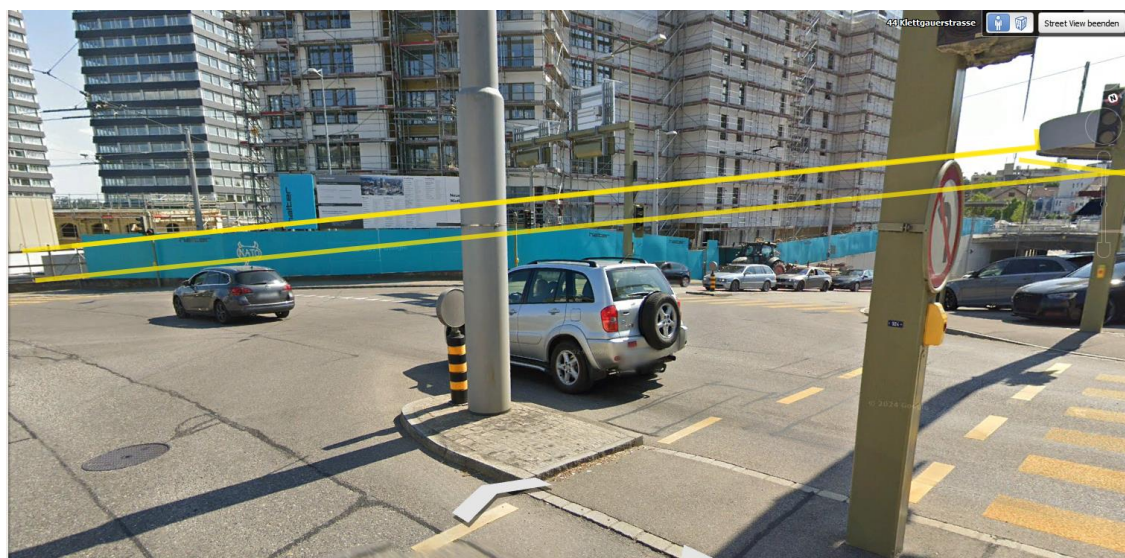
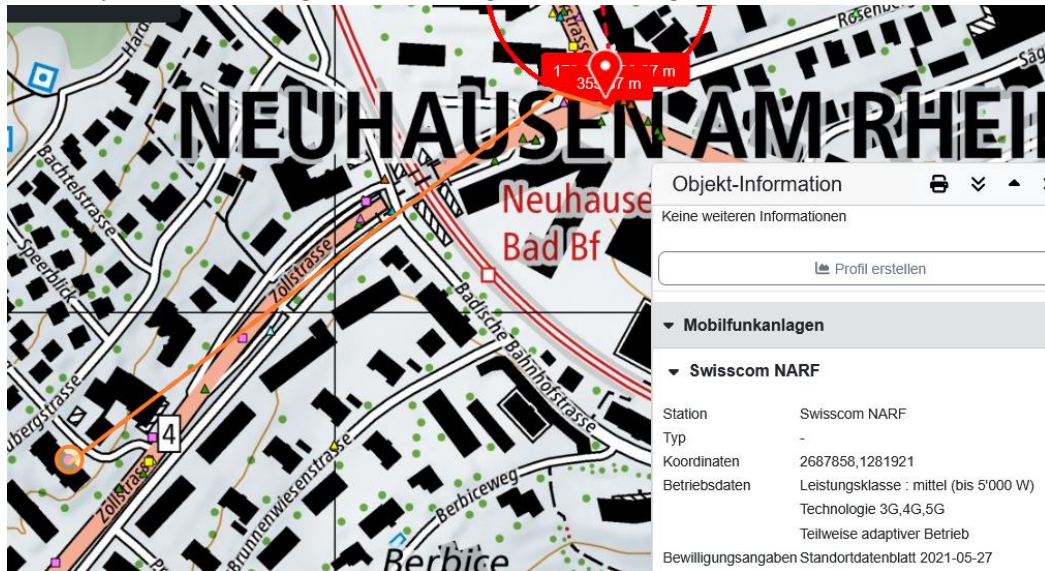
- Zeichnung 1
- drawing_feature_1741421664801
 - Keine weiteren Informationen
 - Profil erstellen
- Mobilfunkanlagen 1
 - Salt SH_0723B
 - Station: Salt SH_0723B
 - Typ: Outdoor > 6 Werp
 - Koordinaten: 2688142,1282175
 - Betriebsdaten: Leistungsklasse : mittel (bis 5'000 W), Technologie 3G,4G

Revisionsangaben Standortdatenblatt 2023.02.22

In der Klettgauerstrasse ein extremer Unfallschwerpunkt auf Höhe Sender - mit Exposition links



Der adaptive Sender steigert die Leistung in die Richtung des herannahenden Busses



Reflektiert hier an der Garage, insbesondere für den leicht höher positionierten Chauffeur an der metallenen Reklameschrift der Garage- hier ist er im Abbiegeprozess von rechts 90° - mit maximaler Transmission durch die senkrechte Seitenscheibe - exponiert:



Wetter trocken – Strahlung ungedämpft.

Zum Verständnis der Abläufe bei solchen Unfällen:

Niels Kuster et al. **NFP 57**: http://www.snf.ch/SiteCollectionDocuments/nfp/nfp57/nfp57_synthese_d.pdf
 Mobilfunk bewirkt Veränderungen der Hirnströme

M. Mevissen / D. Schürmann: Manmade Electromagnetic Fields and Oxidative Stress—Biological Effects and Consequences for Health. <https://www.mdpi.com/1422-0067/22/7/3772>

«Der unklare Unfall in der Verkehrsmedizin» (AGU-Seminar 2015) Dr. Ulfert Grimm Fachbereich Verkehrsmedizin Institut für Rechtsmedizin St.Gallen <http://aqu.ch/1.0/pdf/aqu-seminar15.pdf>

«Wirkungen des Mobil- und Kommunikationsfunks» Eine Schriftenreihe der Kompetenzinitiative zum Schutz von Mensch, Umwelt und Demokratie e.V.

<https://www.diagnose-funk.org/publikationen/dokumente-downloads/kompetenzinitiative-broschuerenreihe>

Wirkungen von Elektromog auf Verkehrsunfälle: <https://www.hansuelistettler.ch/elektromog/elektromog-im-verkehr/studie>

Keine Messung von Sendeleistungen 5G: <https://www.gigahertz.ch/5g-alarmierende-resultate-erster-testmessungen/>

Funktionsweise von 5G-Antennen: "Understanding Massive MIMO in roughly 2 minutes":
<https://www.youtube.com/watch?v=XBb481RNqGw>

Visualisierung der 5G-spezifischen Reflexionen, von Ericsson: <https://www.youtube.com/watch?v=yTbUSXJ8M-8>

5G-Adaptiv reagiert auf Kollektiv-Verkehrsmittel: https://www.youtube.com/watch?v=pTKa_cEGvJA
 Bellinzona: <https://www.youtube.com/watch?v=ekCtC7vJ7Ew>

Zum Thema Herzrhythmus hat Prof. Magda Havas, Trent University, publiziert:
<https://magdahavas.com/electromog-exposure/home-environment/new-study-radiation-from-cordless-phone-base-station-affects-the-heart/>
 Zusammenfassung im emf-portal: <https://www.emf-portal.org/de/article/18905>

Forschungsstand zu wlan: <https://www.diagnose-funk.org/aktuelles/artikel-archiv/detail&newsid=1943>

Magnetfelder unter Hochspannungsleitungen: <https://www.bfs.de/SharedDocs/Videos/BFS/DE/emf-stromleitung.html>

Erklärende Videos auf youtube: <https://www.youtube.com/channel/UC86uloS8IoowSGOGfpMyrsg>

Hansueli Stettler.Bauökologie.Funkmesstechnik.Lindenstrasse 132.9016 St.Gallen.www.hansuelistettler.ch.info@hansuelistettler.ch