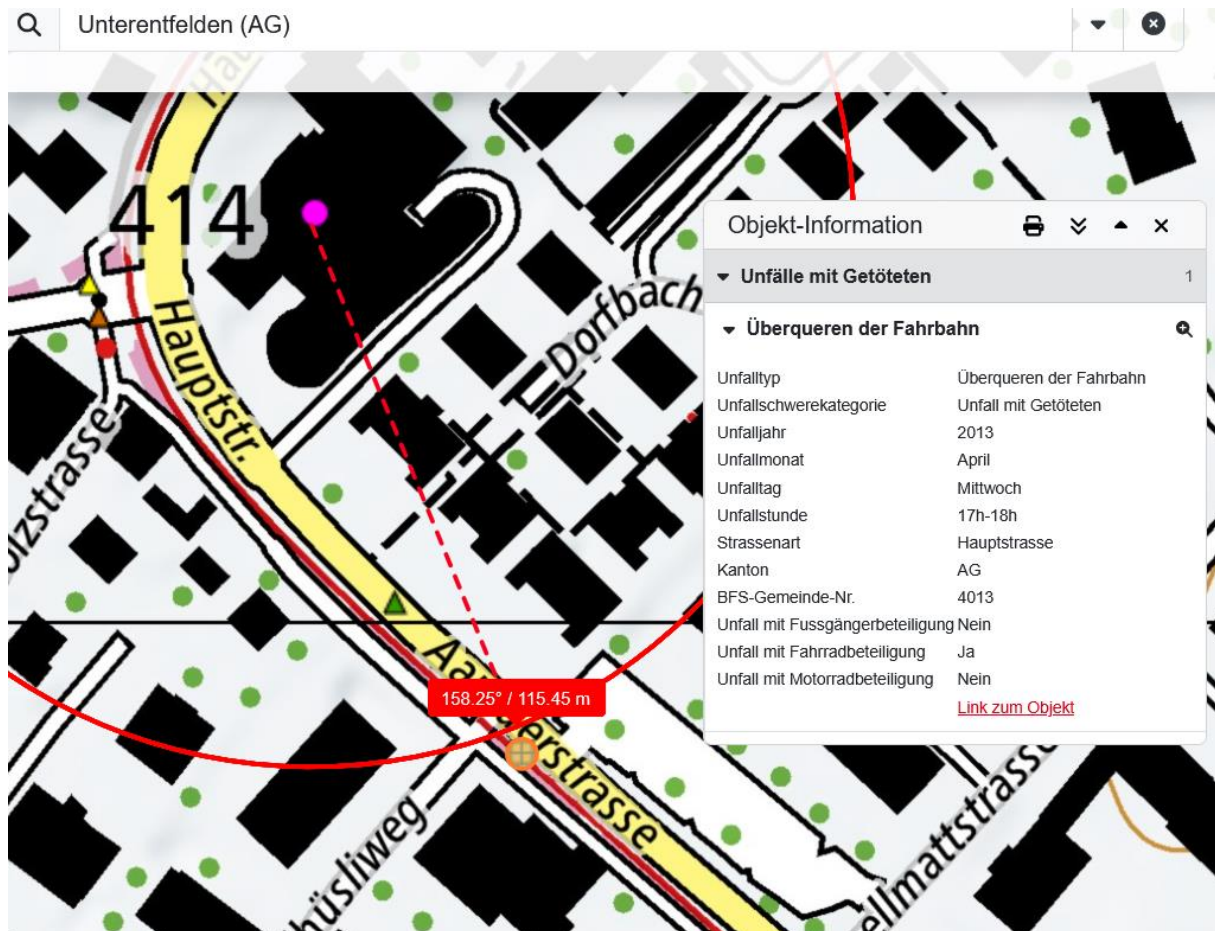


Untereentfelden: Unfall Bahn – Fussgänger, April 2013



Elektrosmog im Unfallablauf

Der Unfall ereignet sich hier, wird nachträglich bearbeitet: Kapo AG angefragt zum Unfall:

Leider kann ich nach so langer Zeit nicht alle Daten abrufen. Was ich sagen kann, es war am 24.04.2013, die genaue Zeit, das Geschlecht und das Alter weiss ich nicht.

Es war ein Fahrradfahrer, welcher die Strasse fahrend überquerte. Vom Trottoir Badhüsliweg über die Aarauerstrasse, auf dem Fussgängerstreifen. Der Zug kam aus Sicht des Fahrradfahrers von rechts.

<https://www.aargauerzeitung.ch/blaulicht/das-wsb-opfer-ist-ein-72-jahriger-mann-aus-der-region-ld.1761815>

Die Kollision ereignete sich am Mittwoch um 17.40 Uhr beim Bahnübergang auf Höhe der Einmündung Badhüsliweg. Diese Nebenstrasse kreuzt die Bahnlinie über einen Bahnübergang, welcher mit Schranken versehen ist.

Unmittelbar daneben befindet sich ein Fussgänger-Übergang, der mit Blinklicht und akustischem Signal gesichert ist. Sämtliche Signale funktionierten einwandfrei.

Soweit bis jetzt bekannt ist, näherte sich der 72-jährige Mann vom ehemaligen Gasthof «Zum Bad» der Bahnlinie. Aufgrund der vorgefundenen Spurensituation wollte er diese auf dem Fussgänger-Übergang überqueren.

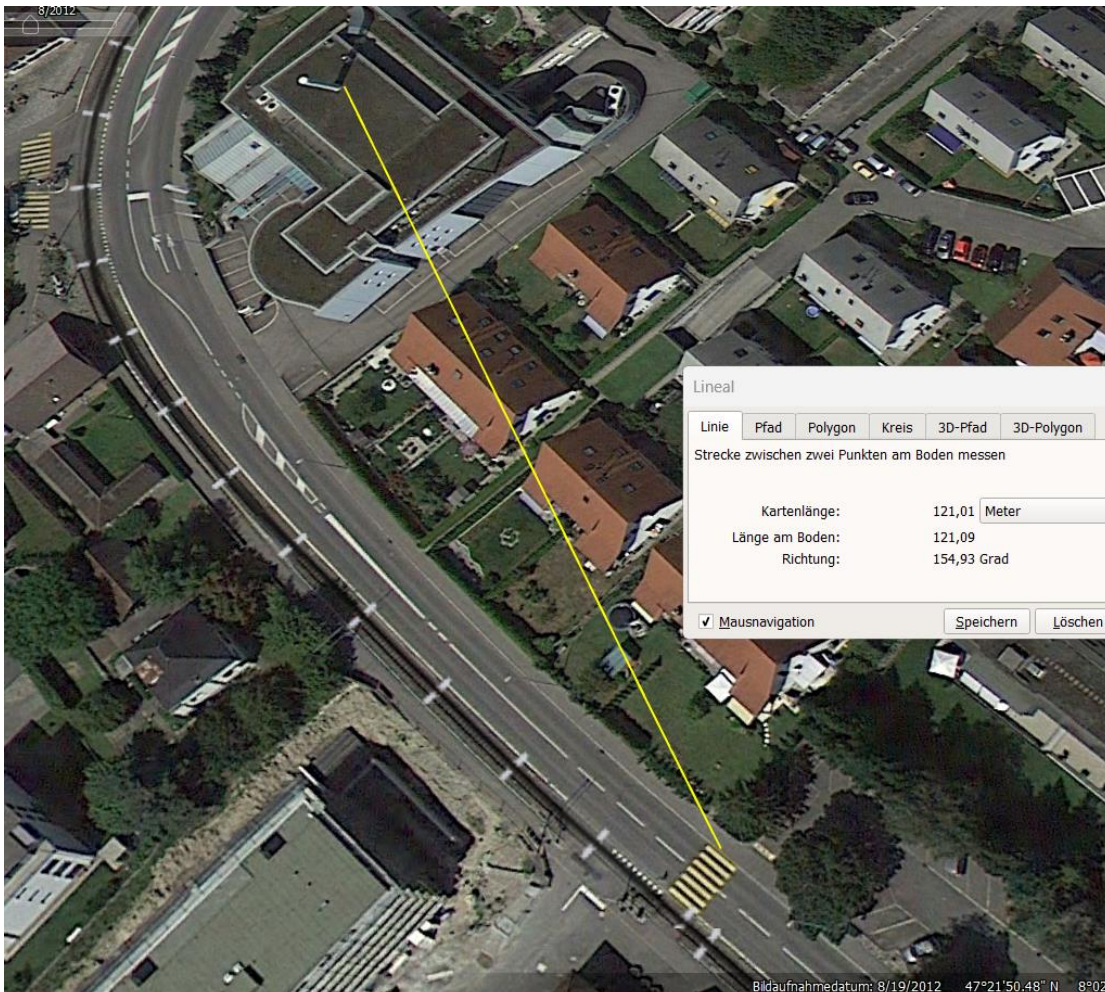
Lokführer machte Vollbremsung

Gleichzeitig nahte von Oberentfelden her eine Komposition der Wynental-/Suhrentalbahn (WSB), welche in Richtung Aarau fuhr. Der Lokomotivführer sah den Mann im Gefahrenbereich, betätigte das Warnsignal und leitete eine Vollbremsung ein.

Dennoch erfasste der Zug den Mann und schleifte ihn noch mehrere Meter mit. Der 72-jährige Bosnier aus der Region erlitt schwerste Verletzungen, denen er auf der Stelle erlag. Der Mann hatte ein Fahrrad bei sich, das bei der Kollision weggeschleudert wurde.



Der Sender hatte im 2013 bereits bestanden:





Wetter trocken – Strahlung ungedämpft.

Zum Verständnis der Abläufe bei solchen Unfällen:

Niels Kuster et al. **NFP 57**: http://www.snf.ch/SiteCollectionDocuments/nfp/nfp57/nfp57_synthese_d.pdf
[Mobilfunk bewirkt Veränderungen der Hirnströme](http://www.snf.ch/SiteCollectionDocuments/nfp/nfp57/nfp57_synthese_d.pdf)

M. Mevissen / D. Schürmann: Manmade Electromagnetic Fields and Oxidative Stress—Biological Effects and Consequences for Health. <https://www.mdpi.com/1422-0067/22/7/3772>

«Der unklare Unfall in der Verkehrsmedizin» (AGU-Seminar 2015) Dr. Ulfert Grimm Fachbereich Verkehrsmedizin Institut für Rechtsmedizin St.Gallen <http://agu.ch/1.0/pdf/agu-seminar15.pdf>

«Wirkungen des Mobil- und Kommunikationsfunks» Eine Schriftenreihe der Kompetenzinitiative zum Schutz von Mensch, Umwelt und Demokratie e.V.

<https://www.diagnose-funk.org/publikationen/dokumente-downloads/kompetenzinitiative-broschuerenreihe>

Wirkungen von Elektromog auf Verkehrsunfälle: <https://www.hansuelisttler.ch/elektrosmog/elektrosmog-im-verkehr/studie>

Keine Messung von Sendeleistungen 5G: <https://www.gigahertz.ch/5g-alarmierende-resultate-erster-testmessungen/>

Funktionsweise von 5G-Antennen: "Understanding Massive MIMO in roughly 2 minutes":
<https://www.youtube.com/watch?v=XBb481RNqGw>

Visualisierung der 5G-spezifischen Reflexionen, von Ericsson: <https://www.youtube.com/watch?v=yTbUSXJ8M-8>

5G-Adaptiv reagiert auf Kollektiv-Verkehrsmittel: https://www.youtube.com/watch?v=pTKa_cEGvJA
Bellinzona: <https://www.youtube.com/watch?v=ekCtC7vJ7Ew>

Zum Thema Herzrhythmus hat Prof. Magda Havas, Trent University, publiziert:
<https://magdahavas.com/electrosmog-exposure/home-environment/new-study-radiation-from-cordless-phone-base-station-affects-the-heart/> Zusammenfassung im emf-portal: <https://www.emf-portal.org/de/article/18905>

Forschungsstand zu wlan: <https://www.diagnose-funk.org/aktuelles/artikel-archiv/detail&newsid=1943>

Magnetfelder unter Hochspannungsleitungen: <https://www.bfs.de/SharedDocs/Videos/BFS/DE/emf-stromleitung.html>

Erklärende Videos auf youtube: <https://www.youtube.com/channel/UC86uloS8IoowSGOGfpMyrsq>

Hansueli Stettler.Bauökologie.Funkmesstechnik.Lindenstrasse 132.9016 St.Gallen.www.hansuelisttler.ch.info@hansuelisttler.ch