

## **Busfahrer und drei weitere Personen bei Kollision verletzt**

**Auf der Hochbergerstrasse kollidierte ein Auto mit einem Bus. Dadurch kam es zu Folgekollisionen mit zwei Autos aus dem Gegenverkehr. Der Busfahrer, ein Fahrgast und zwei Autolenker wurden verletzt.**



© Kantonspolizei Basel-Stadt

Am Sonntag, 30. März 2025, gegen 11.50 Uhr, fuhr ein Bus der Linie 36 auf der Hochbergerstrasse in Richtung Kleinhüningen. Auf Höhe der Autobahnausfahrt kollidierte ein von rechts kommendes und nicht vortrittberechtigtes Auto mit ihm. In der Folge kam es zu weiteren Kollisionen mit zwei Autos aus dem Gegenverkehr.

Der Fahrdienstmitarbeiter der BVB und der Autolenker der ersten Kollision wurden verletzt und mussten beide mit technischen Mitteln der Berufsfeuerwehr der Rettung Basel-Stadt aus ihren Fahrzeugen befreit werden. Ein Fahrgast des Busses und ein Lenker des entgegenkommenden Autos wurden ebenfalls verletzt. Alle vier wurden durch die Sanität der Rettung Basel-Stadt ins Spital gebracht.

Die Hochbergerstrasse ist seit kurz vor 12 Uhr zwischen der Freiburgerstrasse und der Badenstrasse gesperrt. Die Sperrung dauert noch bis mindestens 15.00 Uhr.

Der Bus sowie drei weitere beteiligte Fahrzeuge mussten durch den Pannendienst abgeschleppt werden.

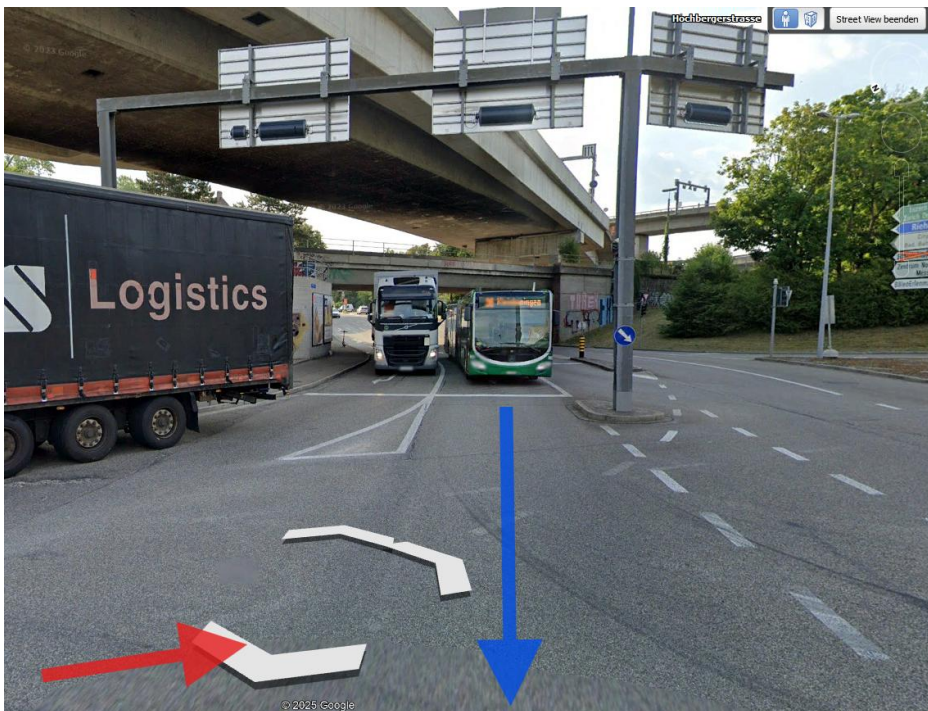
Der genaue Unfallhergang und die Unfallursache sind Gegenstand der laufenden Ermittlungen der Verkehrspolizei.



Personen, die Angaben zum Unfallhergang machen können, werden gebeten, sich bei der Verkehrspolizei unter der Telefonnummer 061 208 06 00 oder per E-Mail an [KapoVrk.VLZ@jsd.bs.ch](mailto:KapoVrk.VLZ@jsd.bs.ch) zu melden.

<https://www.bs.ch/medienmitteilungen/jsd/2025-busfahrer-und-drei-weitere-personen-bei-kollision-verletzt>

## Elektrosmog im Unfallablauf



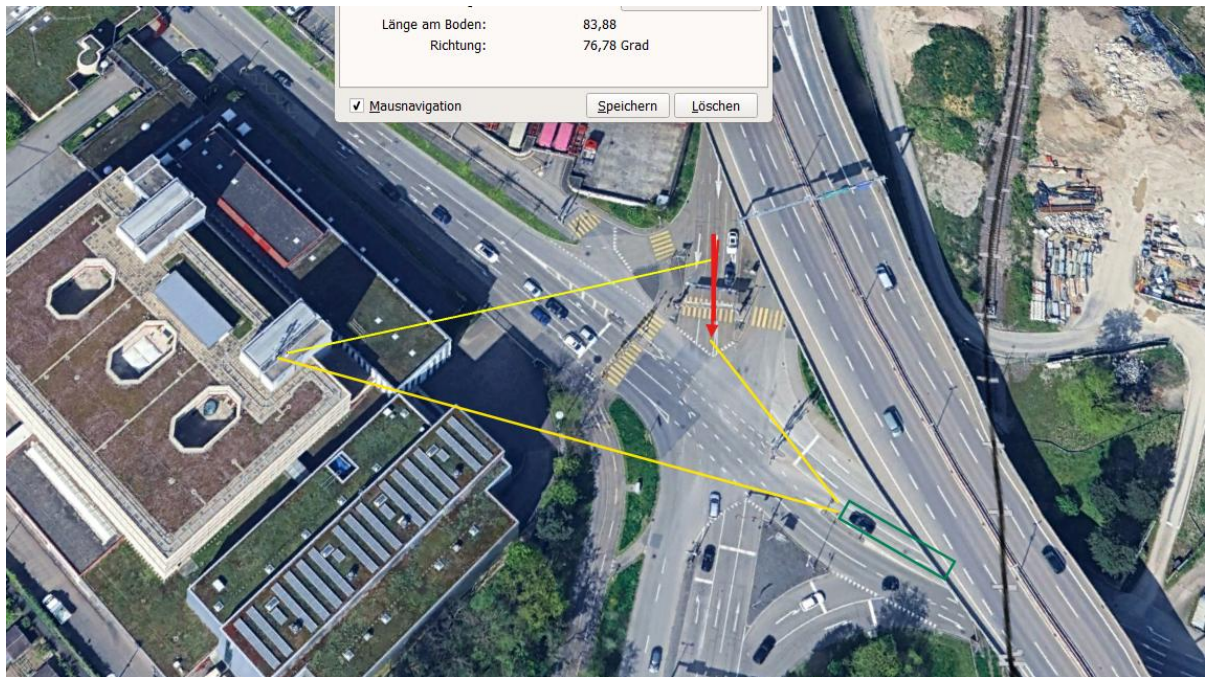
Fahrrichtungen  
der Beteiligten



Dieser Kleinsender ist nicht vermerkt auf der BAKOM-Karte. Hat auf den darunter liegenden Ablauf keinen Einfluss, auch eine Reflexion an der Glasfassade vis a vis scheint aufgrund der Winkel ausgeschlossen.

Der Sender auf dem hohen Gebäude strahlt in die Anfahr-Richtung des Busses.

Der heranfahrende Bus reflektiert sehr wahrscheinlich die Strahlung (adaptiv gesteigert) an der hohen, auch oben leicht gerundeten Front an einen Punkt, wo der verursachende Lenker seinen Irrtum noch hätte feststellen können.



Basel Zustellkreis Hochberaerstr. 15				5G	Swisscom	3649.98 MHz	2611985	1269449	990 0°
Basel Zustellkreis Hochbergerstr. 15				5G	Swisscom	780.5 MHz	2611985	1269449	93 130°
Basel Zustellkreis Hochberaerstr. 15				5G	Swisscom	2130.3 MHz	2611985	1269449	186 130°
Basel Zustellkreis Hochbergerstr. 15				5G	Swisscom	3649.98 MHz	2611985	1269449	508 130°

Hochbergerstrasse 17 4057 Basel

**Objekt-Information**

Keine weiteren Informationen

Profil erstellen

**drawing\_feature\_1743404569599**

**Mobilfunkanlagen** 1

**Swisscom BSKL**

Station: Swisscom BSKL  
 Typ: -  
 Koordinaten: 2611985,1269449  
 Betriebsdaten: Leistungsklasse : mittel (bis 5'000 W)  
 Technologie 3G,4G,5G  
 Teilweise adaptiver Betrieb  
 Bewilligungsangaben Standortdatenblatt 2023-05-16  
 Anlagegrenzwert 5.0 V/m

Die Sendeleistung wird in die Richtung des Busses gesteigert, das übliche Diagramm weist in einem Winkel von 28° - der direkten Linie auf den Verursachenden – noch deutlich über 90% der Strahlung auf. Dazu kommt die Reflexion an der Busfront, die im Prozess der Annäherung kontinuierlich - und symmetrisch zur Reduktion des Winkels - stärker wird.

Die Kapo BS gibt in dieser Untersuchung keine weiteren Angaben, so bleiben Alter und Geschlecht der verursachenden Person unbekannt.

Basel Zustellkreis Hochberaerstr. 15

5G Swisscom 3649.98 MHz 2611985 1269449 433.240°

## Wetter trocken – Strahlung ungedämpft.

### Zum Verständnis der Abläufe bei solchen Unfällen:

Niels Kuster et al. **NFP 57**: [http://www.snf.ch/SiteCollectionDocuments/nfp/nfp57/nfp57\\_synthese\\_d.pdf](http://www.snf.ch/SiteCollectionDocuments/nfp/nfp57/nfp57_synthese_d.pdf)  
Mobilfunk bewirkt Veränderungen der Hirnströme

Zell-Effekte durch Polarisation <https://www.diagnose-funk.org/aktuelles/artikel-archiv/detail&newsid=1170>

M. Mevissen / D. Schürmann: Manmade Electromagnetic Fields and Oxidative Stress—Biological Effects and Consequences for Health. <https://www.mdpi.com/1422-0067/22/7/3772>

«Der unklare Unfall in der Verkehrsmedizin» (AGU-Seminar 2015) Dr. Ulfert Grimm Fachbereich Verkehrsmedizin Institut für Rechtsmedizin St.Gallen <http://agu.ch/1.0/pdf/agu-seminar15.pdf>

«Wirkungen des Mobil- und Kommunikationsfunks» Eine Schriftenreihe der Kompetenzinitiative zum Schutz von Mensch, Umwelt und Demokratie e.V.

<https://www.diagnose-funk.org/publikationen/dokumente-downloads/kompetenzinitiative-broschuerenreihe>

Wirkungen von Elektromog auf Verkehrsunfälle: <https://www.hansuelistettler.ch/elektromog/elektromog-im-verkehr/studie>

Keine Messung von Sendeleistungen 5G: <https://www.qigaherz.ch/5g-alarmierende-resultate-erster-testmessungen/>

Funktionsweise von 5G-Antennen: "Understanding Massive MIMO in roughly 2 minutes":  
<https://www.youtube.com/watch?v=XBb481RNqGw>

Visualisierung der 5G-spezifischen Reflexionen, von Ericsson: <https://www.youtube.com/watch?v=yTbUSXJ8M-8>

5G-Adaptiv reagiert auf Kollektiv-Verkehrsmittel: [https://www.youtube.com/watch?v=pTKa\\_cEGvJA](https://www.youtube.com/watch?v=pTKa_cEGvJA)  
Bellinzona: <https://www.youtube.com/watch?v=ekCtC7vJ7Ew>

Zum Thema Herzrhythmus hat Prof. Magda Havas, Trent University, publiziert:  
<https://magdahavas.com/electromog-exposure/home-environment/new-study-radiation-from-cordless-phone-base-station-affects-the-heart/> Zusammenfassung im emf-portal: <https://www.emf-portal.org/de/article/18905>

Forschungsstand zu wlan: <https://www.diagnose-funk.org/aktuelles/artikel-archiv/detail&newsid=1943>

Magnetfelder unter Hochspannungsleitungen: <https://www.bfs.de/SharedDocs/Videos/BFS/DE/emf-stromleitung.html>

Erklärende Videos auf youtube: <https://www.youtube.com/channel/UC86uloS8IoowSGOGfpMyrsq>

Hansueli Stettler.Bauökologie.Funkmesstechnik.Lindenstrasse 132.9016 St.Gallen.www.hansuelistettler.ch.info@hansuelistettler.ch