

18.01.2014

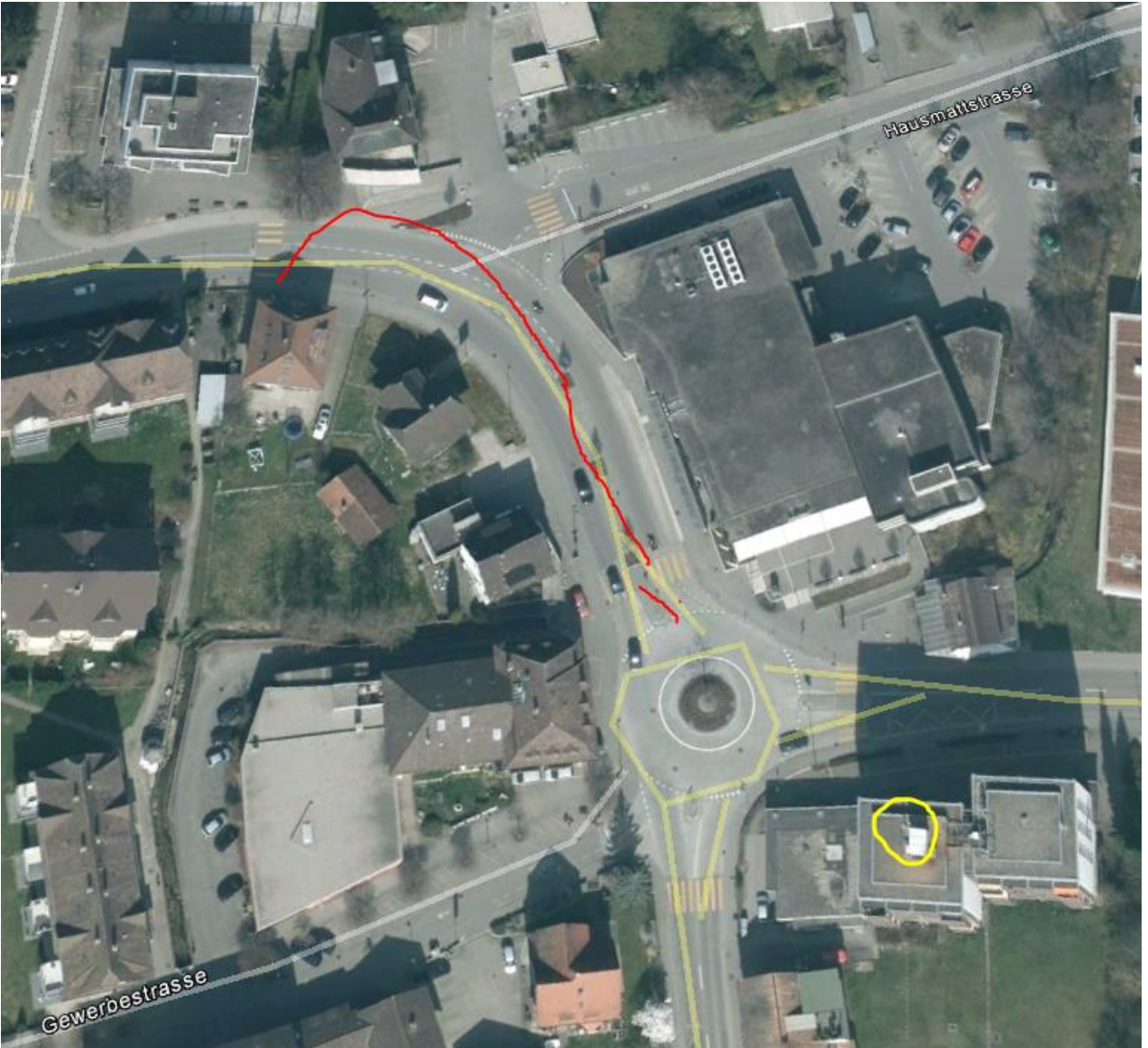
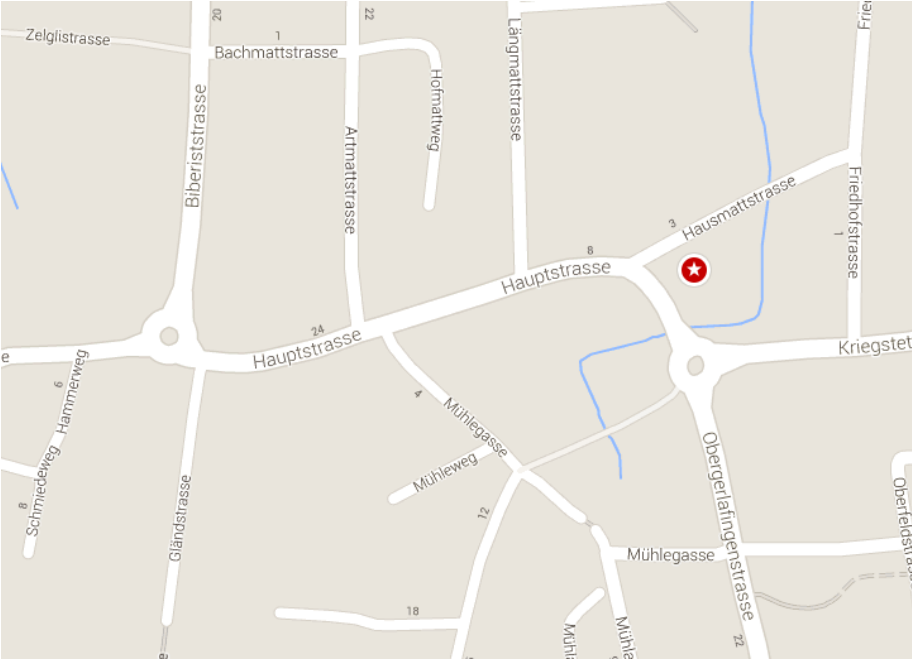
Gerlafingen SO - Selbstunfall wegen medizinischem Problem

Autor/Quelle: Kapo SO

Ein Automobilist hat am Freitagnachmittag auf der Hauptstrasse in Gerlafingen aufgrund eines medizinischen Problems die Kontrolle über sein Fahrzeug verloren. Als Folge davon kollidierte er neben der Strasse mit Blumentöpfen, einem Strassensignal und schliesslich mit einer Betonmauer. Dabei wurde der Fahrzeuglenker leicht verletzt.

Am Freitag, 17. Januar 2014, verlor ein 40-jähriger Automobilist um 16.10 Uhr auf der Hauptstrasse in Gerlafingen die Kontrolle über sein Fahrzeug. Als Folge davon geriet er über die Gegenfahrbahn und kollidierte dort seitlich mit zwei **grossen Blumentöpfen**. Anschliessend überquerte er erneut die Strasse, prallte dabei in ein Strassensignal und fuhr dann frontal in eine Betonmauer. Dabei zog sich der Fahrzeuglenker leichte Fussverletzungen zu. Gemäss den bisher vorliegenden Erkenntnissen hat ein medizinisches Problem des Autofahrers zu diesem Unfall geführt.







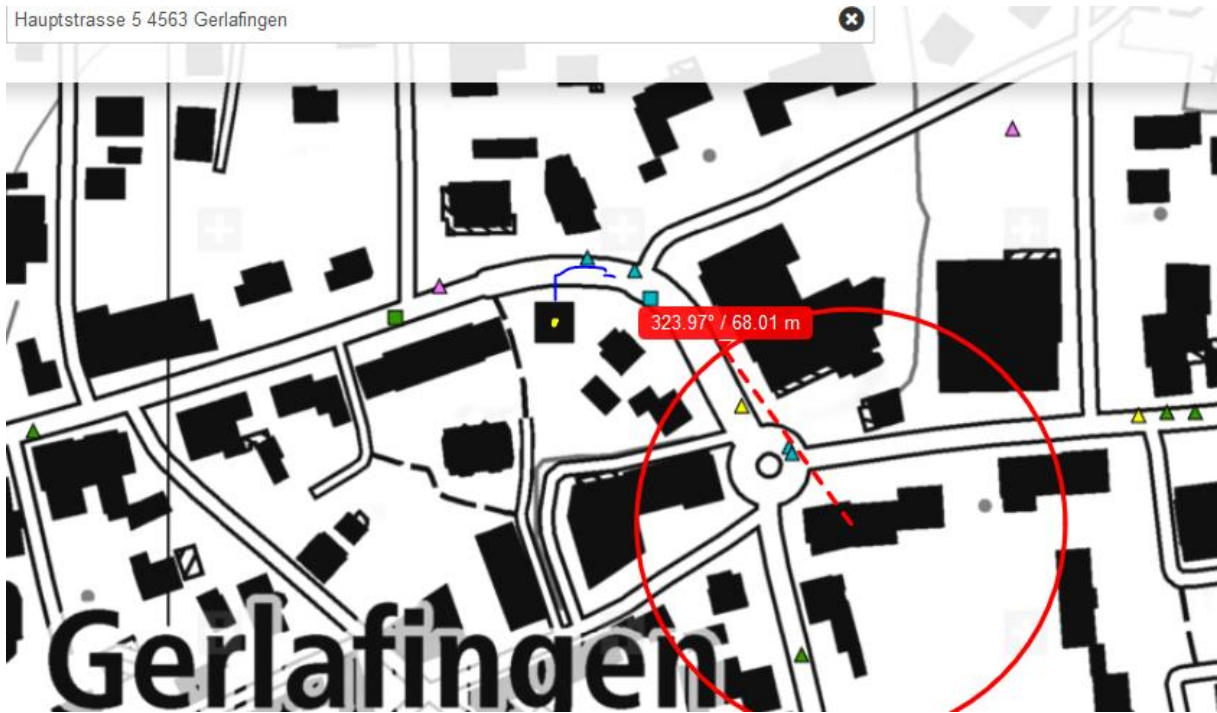
Ansicht von Westen her, Unfall-Endlage Höhe FG



Hauptstrasse 5 4563 Gerlafingen



Hauptstrasse 5 4563 Gerlafingen



Download und Masse 16.10.17, gleiche Leistungen wie 2013 Sender steht allerdings in Gebäudemitte, nicht auf Ostseite.

Reflexionen an Metallfassade Coop (und Migros, falls Anfahrtstrecke von Osten her)