

Buschauffeur kollidiert bei Ausweichmanöver mit Mauer

Am Samstag (03.05.2025) hat sich auf der Gottfried-Keller-Strasse ein Selbstunfall mit einem Linienbus ereignet. Ein 37-jähriger Buschauffeur wich einem entgegenkommenden Linienbus aus und kollidierte dabei mit einer seitlichen Mauer. Verletzt wurde niemand, es entstand jedoch erheblicher Sachschaden.



Am Samstagabend, 22:20 Uhr, fuhr ein 37-jähriger Buschauffeur mit einem Linienbus auf der Gottfried-Keller-Strasse in Richtung St.Georgen. Aufgrund enger Platzverhältnisse wich er einem entgegenkommenden Linienbus nach rechts aus und kollidierte dabei mit einer seitlichen Mauer.

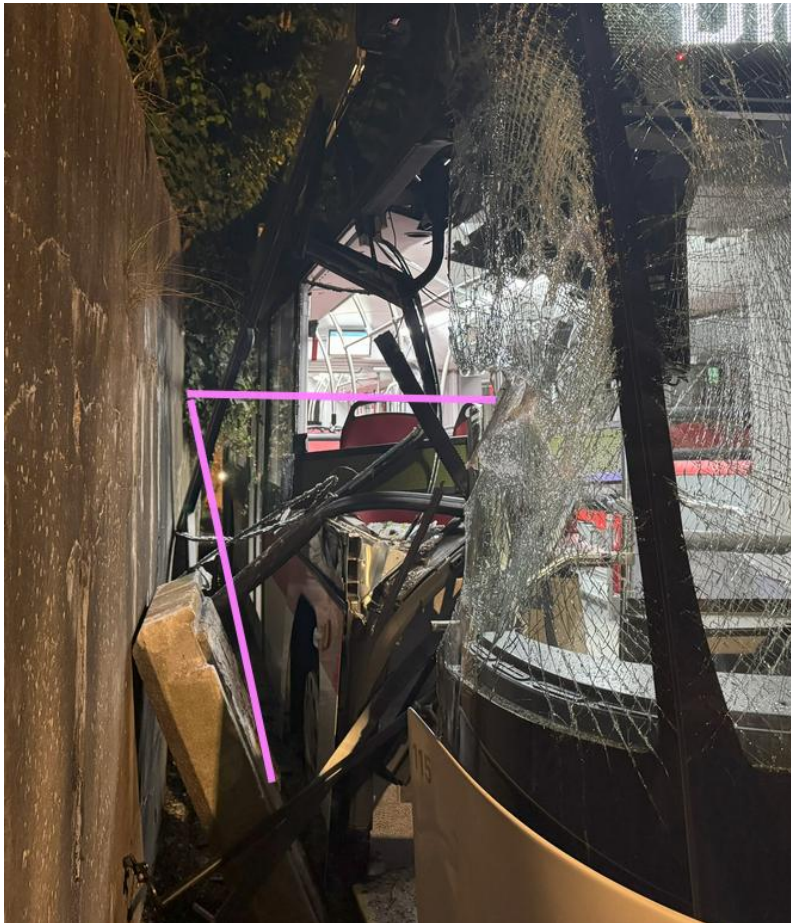
Bei der Kollision wurde niemand verletzt. Es entstand jedoch erheblicher Sachschaden. Der Linienbus musste abgeschleppt werden.

https://www.stadt.sg.ch/news/stsg_stadtpolizei/2025/05/buschauffeur-kollidiert-bei-ausweichmanoever-mit-mauer.html

Elektrosmog im Unfallablauf

Wo der entgegenkommende Bus im Unfall-Vorgang stand, ist nicht bekannt.

Die ca. 5-8 cm vorstehende, liegende Mauerkrone ist im Blattwerk versteckt. Es fehlten wenige Zentimeter, die die ca. 50 kg schwere Platte einhaken liessen und sie in der Folge durch die Bewegung des Busses in die Ecke und die Türmechanik eindrehen liessen.



Der Bus erfasste die etwa 8 cm über die Wand vorstehende Mauerkrone, sie war im Dunkeln und hinter verwachsenem Efeu nicht zu sehen.

Der Lenker hatte eventuell ein Streifen mit dem Spiegel in Kauf genommen.

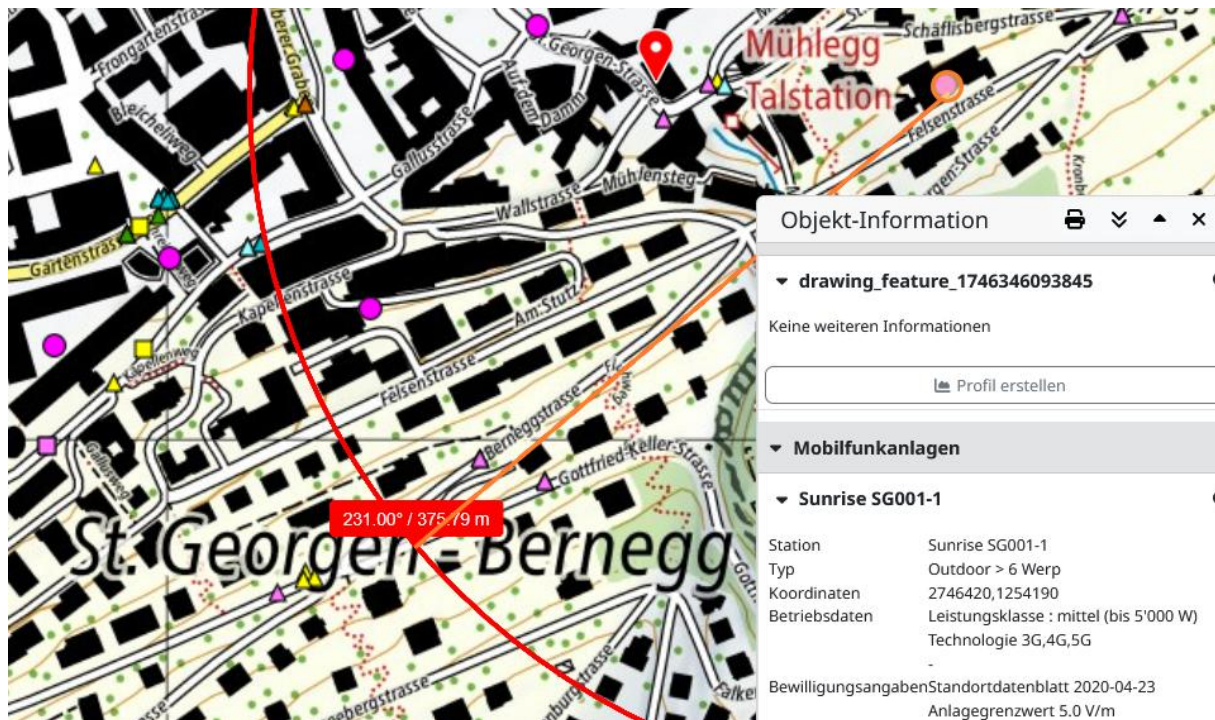


Er hat somit die Distanz zur (im Dunkeln zwischen zwei Strassenlampen schwer erkennbaren) Problemstelle falsch eingeschätzt.



Der Strassenverlauf hat einen Versatz um die Auftrittstiefe, ca 30 cm...





Der Unfall ist 50m nach der letzten Haltestelle, im Dunkeln, bergauf durch ein Ausweichmanöver entstanden.

Ein anderer Buschauffeur sagte, er sei dort auch schon aufs Trottoir ausgewichen.

Nur 150 m weiter oben ist die nächste Kurve durch eine Baustelle beeinträchtigt, die durch eine LSA geregelt wird.

Wetter trocken – Strahlung ungedämpft

Zum Verständnis der Abläufe bei solchen Unfällen:

Niels Kuster et al. **NFP 57**: http://www.snf.ch/SiteCollectionDocuments/nfp/nfp57/nfp57_synthese_d.pdf
 Mobilfunk bewirkt Veränderungen der Hirnströme

Zell-Effekte durch Polarisation <https://www.diagnose-funk.org/aktuelles/artikel-archiv/detail&newsid=1170>

M. Mevissen / D. Schürmann: Manmade Electromagnetic Fields and Oxidative Stress—Biological Effects and Consequences for Health. <https://www.mdpi.com/1422-0067/22/7/3772>

«Der unklare Unfall in der Verkehrsmedizin» (AGU-Seminar 2015) Dr. Ulfert Grimm Fachbereich Verkehrsmedizin Institut für Rechtsmedizin St.Gallen <http://agu.ch/1.0/pdf/agu-seminar15.pdf>

«Wirkungen des Mobil- und Kommunikationsfunks» Eine Schriftenreihe der Kompetenzinitiative zum Schutz von Mensch, Umwelt und Demokratie e.V.

<https://www.diagnose-funk.org/publikationen/dokumente-downloads/kompetenzinitiative-broschuerenreihe>

Wirkungen von Elektromog auf Verkehrsunfälle: <https://www.hansuelistettler.ch/elektromog/elektromog-im-verkehr/studie>

Keine Messung von Sendeleistungen 5G: <https://www.gigahertz.ch/5g-alarmierende-resultate-erster-testmessungen/>

Funktionsweise von 5G-Antennen: "Understanding Massive MIMO in roughly 2 minutes": <https://www.youtube.com/watch?v=XBb481RNqGw>

Visualisierung der 5G-spezifischen Reflexionen, von Ericsson: <https://www.youtube.com/watch?v=YtBUSXJ8M-8>

5G-Adaptiv reagiert auf Kollektiv-Verkehrsmittel: https://www.youtube.com/watch?v=pTKa_cEGvJA
Bellinzona: <https://www.youtube.com/watch?v=ekCtC7vJ7Ew>

Zum Thema Herzrhythmus hat Prof. Magda Havas, Trent University, publiziert:
<https://magdahavas.com/electrosmog-exposure/home-environment/new-study-radiation-from-cordless-phone-base-station-affects-the-heart/> Zusammenfassung im emf-portal: <https://www.emf-portal.org/de/article/18905>

Forschungsstand zu wlan: <https://www.diagnose-funk.org/aktuelles/artikel-archiv/detail&newsid=1943>

Magnetfelder unter Hochspannungsleitungen: <https://www.bfs.de/SharedDocs/Videos/BFS/DE/emf-stromleitung.html>

Erklärende Videos auf youtube: <https://www.youtube.com/channel/UC86uloS8IoowSGOGfpMyrsq>

Hansueli Stettler.Bauökologie.Funkmesstechnik.Lindenstrasse 132.9016 St.Gallen.www.hansuelistettler.ch.info@hansuelistettler.ch