

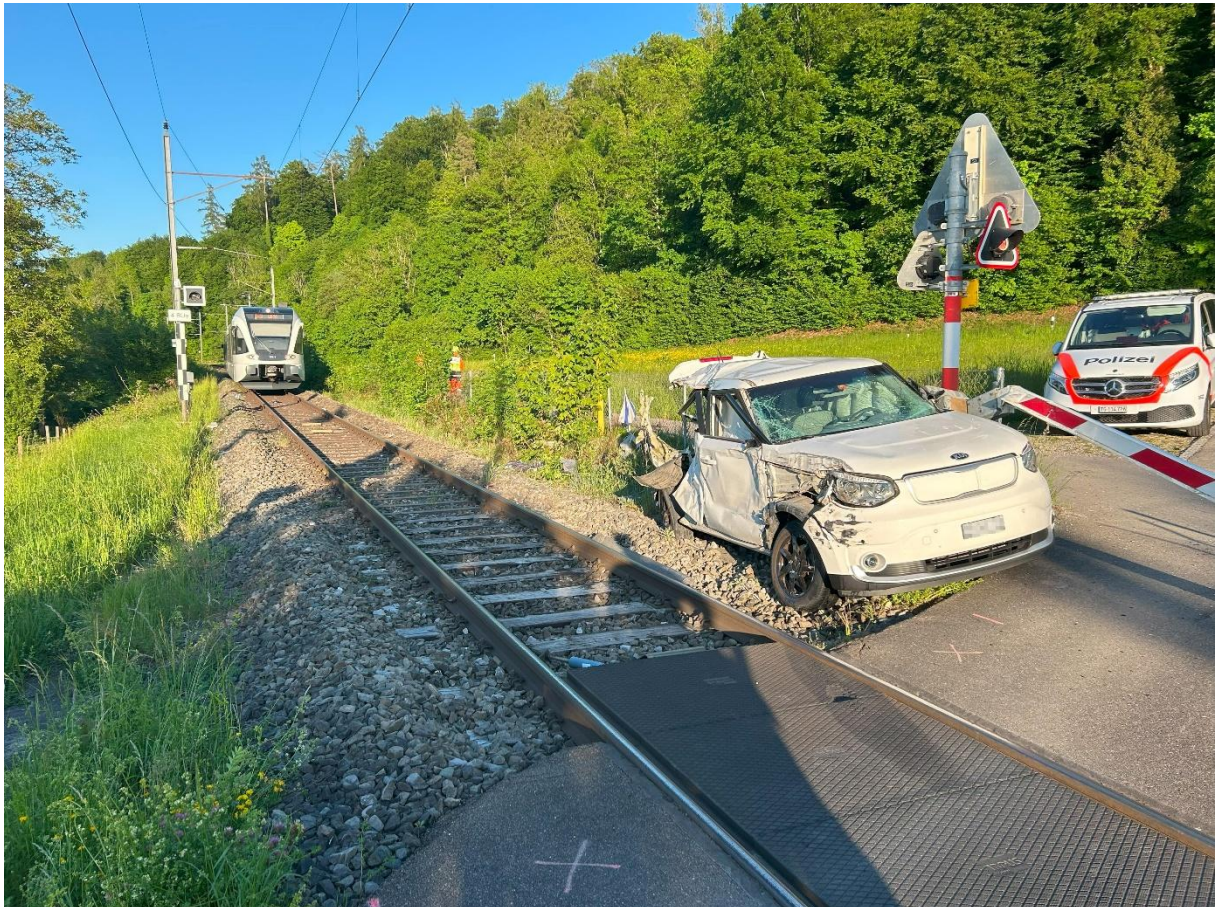
Steckborn: Kollision auf Bahnübergang 12. Mai 2025

Bei einer Kollision zwischen einem Zug und einem Auto auf einem Bahnübergang in Steckborn entstand am Sonntag Sachschaden. Verletzt wurde niemand.

Eine 80-jährige Autofahrerin wollte kurz vor 19 Uhr bei Spanacker den Bahnübergang in Richtung Hauptstrasse überqueren. Wie sie gegenüber Einsatzkräften der Kantonspolizei Thurgau sagte, bemerkte sie dabei nicht, dass die Wechselblinkanlage sowie das akustische Warnsignal in Betrieb waren. Als sich die Schranken senkten, wurde sie auf dem Gleis blockiert. Sie und ihr Beifahrer verliessen das Auto und brachten sich in Sicherheit.

Der Lokführer des herannahenden Zugs konnte trotz Vollbremsung eine Kollision mit dem Auto nicht mehr verhindern. Verletzt wurde niemand, es entstand Sachschaden in der Höhe von mehreren zehntausend Franken.

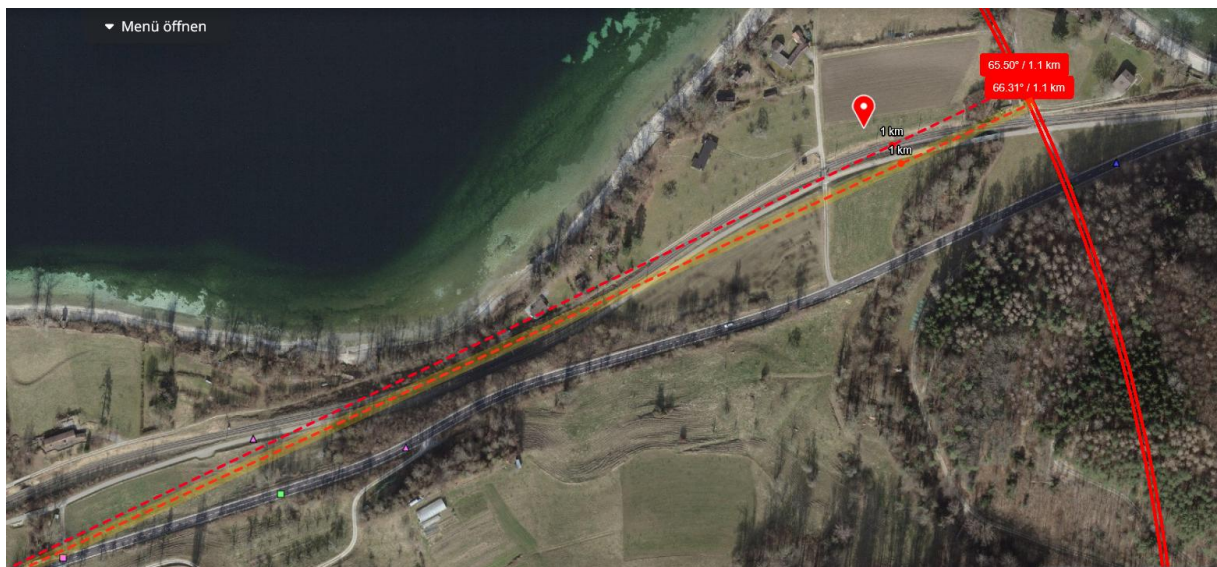
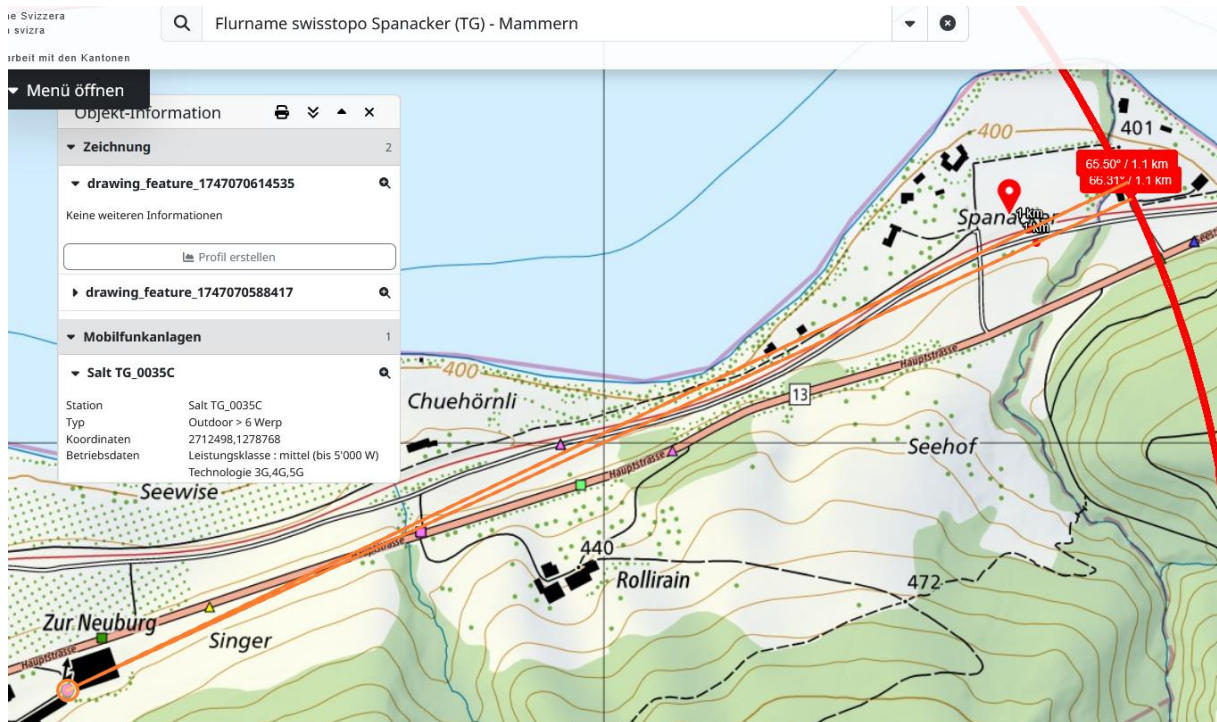
Während der Unfallaufnahme und der Aufräumarbeiten war der Bahnbetrieb für knapp drei Stunden unterbrochen.



Die Insassen des Autos konnten sich rechtzeitig in Sicherheit bringen und blieben unverletzt. (Bild: Kantonspolizei Thurgau)

<https://kapo.tg.ch/news/news-detailseite.html/2149/news/74204>

Elektrosmog im Unfallablauf



Salt hat hier 2 Sendrichtungen, **70°** und 255°

Mammern Neuburg				5G	Salt	3540 MHz	2712498	<u>1278768</u>	783	70°
Mammern Neuburg				5G	Salt	3540 MHz	2712498	<u>1278768</u>	783	255°

SR 70° strahlt via freien Bahn-Trassenverlauf ein. Die Vorstrecke erlaubt für die Lenkerin keine hohen Geschwindigkeiten, die Exposition vor dem Gebäude ist nur leicht gedämpft, nach dem Gebäude frei.

Hier dürfte sie mehrere Sekunden gedauert haben.



Der Beifahrer schirmt in der leicht schräg zum Sendestrahl liegenden Fahrlage nicht ab.

Die Lenkerin dürfte einen Sekundenschlaf / blackout gehabt haben.

Die Bahn ist seit 1000m im Senderabschnitt unterwegs – für diese Distanz braucht sie bei V ca. 90 km/h um 40 Sekunden – die Auslösung der Barriere könnte genau mit dem Beginn der vermutlich gesteigerten Sendeleistung zusammenfallen.

Dies wäre lokal zu messen.



Wetter trocken – Strahlung ungedämpft

Zum Verständnis der Abläufe bei solchen Unfällen:

Niels Kuster et al. **NFP 57**: http://www.snf.ch/SiteCollectionDocuments/nfp/nfp57/nfp57_synthese_d.pdf
 Mobilfunk bewirkt Veränderungen der Hirnströme

Zell-Effekte durch Polarisation <https://www.diagnose-funk.org/aktuelles/artikel-archiv/detail&newsid=1170>

M. Mevissen / D. Schürmann: Manmade Electromagnetic Fields and Oxidative Stress—Biological Effects and Consequences for Health. <https://www.mdpi.com/1422-0067/22/7/3772>

«Der unklare Unfall in der Verkehrsmedizin» (AGU-Seminar 2015) Dr. Ulfert Grimm Fachbereich Verkehrsmedizin Institut für Rechtsmedizin St.Gallen <http://agu.ch/1.0/pdf/agu-seminar15.pdf>

«Wirkungen des Mobil- und Kommunikationsfunks» Eine Schriftenreihe der Kompetenzinitiative zum Schutz von Mensch, Umwelt und Demokratie e.V.

<https://www.diagnose-funk.org/publikationen/dokumente-downloads/kompetenzinitiative-broschuerenreihe>

Wirkungen von Elektromog auf Verkehrsunfälle: <https://www.hansuelistettler.ch/elektrosmog/elektrosmog-im-verkehr/studie>

Keine Messung von Sendeleistungen 5G: <https://www.qiqaherz.ch/5g-alarmierende-resultate-erster-testmessungen/>

Funktionsweise von 5G-Antennen: "Understanding Massive MIMO in roughly 2 minutes": <https://www.youtube.com/watch?v=XBb481RNqGw>

Visualisierung der 5G-spezifischen Reflexionen, von Ericsson: <https://www.youtube.com/watch?v=yTbUSXJ8M-8>

5G-Adaptiv reagiert auf Kollektiv-Verkehrsmittel: https://www.youtube.com/watch?v=pTKa_cEGvJA
Bellinzona: <https://www.youtube.com/watch?v=ekCtC7vJ7Ew>

Zum Thema Herzrhythmus hat Prof. Magda Havas, Trent University, publiziert:
<https://magdahavas.com/electrosmog-exposure/home-environment/new-study-radiation-from-cordless-phone-base-station-affects-the-heart/> Zusammenfassung im emf-portal: <https://www.emf-portal.org/de/article/18905>

Forschungsstand zu wlan: <https://www.diagnose-funk.org/aktuelles/artikel-archiv/detail&newsid=1943>

Magnetfelder unter Hochspannungsleitungen: <https://www.bfs.de/SharedDocs/Videos/BFS/DE/emf-stromleitung.html>

Erklärende Videos auf youtube: <https://www.youtube.com/channel/UC86uloS8IoowSGOGfpMyrsg>

Hansueli Stettler.Bauökologie.Funkmesstechnik.Lindenstrasse 132.9016 St.Gallen.www.hansuelistettler.ch.info@hansuelistettler.ch