

Oberaach: Zwei Verletzte nach Kollision

13. Mai 2025

Bei einer Kollision zwischen einem Auto und einem Lastwagen wurden am Dienstagmorgen in Oberaach zwei Personen verletzt. Sie wurden ins Spital gebracht.

Gegen 8 Uhr war ein Lastwagenfahrer auf der Schulstrasse in Richtung Zentrum unterwegs. Auf der Höhe der Schule geriet der Lastwagen aus noch ungeklärten Gründen auf die Gegenfahrbahn und kollidierte mit einem entgegenkommenden Auto. Dabei wurde die 53-jährige Autofahrerin schwer verletzt und musste durch die Feuerwehr Amriswil aus dem Fahrzeug befreit werden. Sie wurde durch die Rega ins Spital geflogen. Ihr 20-jähriger Beifahrer erlitt mittelschwere bis schwere Verletzungen und wurde durch den Rettungsdienst ins Spital gebracht. Der 70-jährige Lastwagenfahrer blieb körperlich unverletzt. Der Sachschaden beträgt einige tausend Franken.

Die Unfallursache wird durch die Kantonspolizei Thurgau abgeklärt, zur Spurensicherung war der Kriminaltechnische Dienst vor Ort. Ein Funktionär des Amts für Umwelt begleitete die Aufräumarbeiten.



Bei der Kollision wurden zwei Personen verletzt. (Bild: Kantonspolizei Thurgau)

<https://kapo.tg.ch/news/news-detailseite.html/2149/news/74218>

Elektrosmog im Unfallablauf

Unfallort in Höhe Turnhalle, LKW hat die nächste Kurve nicht eingelenkt.



Schuleareal, street-view ist unterdrückt.

Suche Schulstrasse 11 8587 Oberaach

Objekt-Information

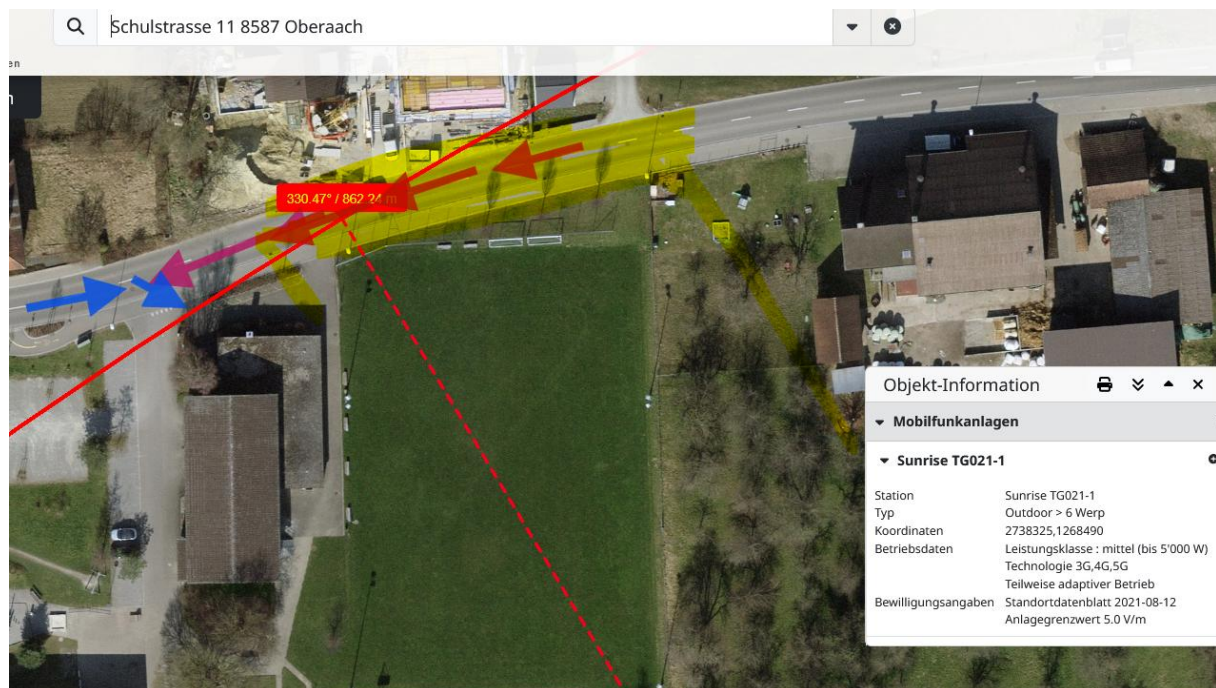
- Mobilfunkanlagen: 1
- Sunrise TG021-1
 - Station: Sunrise TG021-1
 - Typ: Outdoor > 6 Werp
 - Koordinaten: 2738325,1268490
 - Betriebsdaten:
 - Leistungsklasse : mittel (bis 5'000 W)
 - Technologie 3G,4G,5G
 - Teilweise adaptiver Betrieb
 - Bewilligungsangaben:
 - Standortdatenblatt 2021-08-12
 - Anlagegrenzwert 5.0 V/m

95 Koordinaten (m) 2'738'179.33, 1'268'650.00

Der Sender Sunrise hat Senderrichtungen in 100°, 220° und **330°**

Amriswil Buchenhölzlistrasse 6 5G Sunrise 3750 MHz 2738325|1268490| 697 330°

Amriswil Buchenhölzlistrasse 6 5G Sunrise 940.1 MHz 2738325|1268490| 133.4 330°



Der LKW-Lenker dürfte einen Sekundenschlaf gehabt haben oder - unter diesen Belastungsverhältnissen mit einer starken links-Exposition - bei einer ablenkenden Tätigkeit etwas zu lange verweilt sein.

Wetter am 13.5. morgens sehr trocken – Strahlung ungedämpft

Zum Verständnis der Abläufe bei solchen Unfällen:

Niels Kuster et al. **NFP 57**: http://www.snf.ch/SiteCollectionDocuments/nfp/nfp57/nfp57_synthese_d.pdf
[Mobilfunk bewirkt Veränderungen der Hirnströme](#)

Zell-Effekte durch Polarisation <https://www.diagnose-funk.org/aktuelles/artikel-archiv/detail&newsid=1170>

M. Mevissen / D. Schürmann: Manmade Electromagnetic Fields and Oxidative Stress—Biological Effects and Consequences for Health. <https://www.mdpi.com/1422-0067/22/7/3772>

«Der unklare Unfall in der Verkehrsmedizin» (AGU-Seminar 2015) Dr. Ulfert Grimm Fachbereich Verkehrsmedizin Institut für Rechtsmedizin St.Gallen <http://agu.ch/1.0/pdf/agu-seminar15.pdf>

«Wirkungen des Mobil- und Kommunikationsfunks» Eine Schriftenreihe der Kompetenzinitiative zum Schutz von Mensch, Umwelt und Demokratie e.V.

<https://www.diagnose-funk.org/publikationen/dokumente-downloads/kompetenzinitiative-broschuerenreihe>

Wirkungen von Elektromog auf Verkehrsunfälle: <https://www.hansuelistettler.ch/elektromog/elektromog-im-verkehr/studie>

Keine Messung von Sendeleistungen 5G: <https://www.gigahertz.ch/5g-alarmierende-resultate-erster-testmessungen/>

Funktionsweise von 5G-Antennen: "Understanding Massive MIMO in roughly 2 minutes":
<https://www.youtube.com/watch?v=XBb481RNqGw>

Visualisierung der 5G-spezifischen Reflexionen, von Ericsson: <https://www.youtube.com/watch?v=yTbUSXJ8M-8>

5G-Adaptiv reagiert auf Kollektiv-Verkehrsmittel: https://www.youtube.com/watch?v=pTKa_cEGvJA
Bellinzona: <https://www.youtube.com/watch?v=ekCtC7vJ7Ew>

Zum Thema Herzrhythmus hat Prof. Magda Havas, Trent University, publiziert:
<https://magdahavas.com/electrosmog-exposure/home-environment/new-study-radiation-from-cordless-phone-base-station-affects-the-heart/> Zusammenfassung im emf-portal: <https://www.emf-portal.org/de/article/18905>

Forschungsstand zu wlan: <https://www.diagnose-funk.org/aktuelles/artikel-archiv/detail&newsid=1943>

Magnetfelder unter Hochspannungsleitungen: <https://www.bfs.de/SharedDocs/Videos/BFS/DE/emf-stromleitung.html>

Erklärende Videos auf youtube: <https://www.youtube.com/channel/UC86uloS8IoowSGOGfpMyrsq>

Hansueli Stettler.Bauökologie.Funkmesstechnik.Lindenstrasse 132.9016 St.Gallen.www.hansuelistettler.ch.info@hansuelistettler.ch