

Muttenz BL - Autobahn A2: Auffahrkollision fordert einen Verletzten und sorgt für langen Stau

Autor/Quelle: Kapo BL

Auf der Autobahn A2 bei Muttenz BL, zwischen dem Tunnel Schweizerhalle und der Verzweigung Hagnau in Fahrtrichtung Basel, ereignete sich am Freitag vormittag, 13. Februar 2015, gegen 10.10 Uhr, eine heftige Auffahrkollision zwischen insgesamt drei Fahrzeugen. Dabei wurde eine Person verletzt und es kam während über einer Stunde zu einem langen Stau.

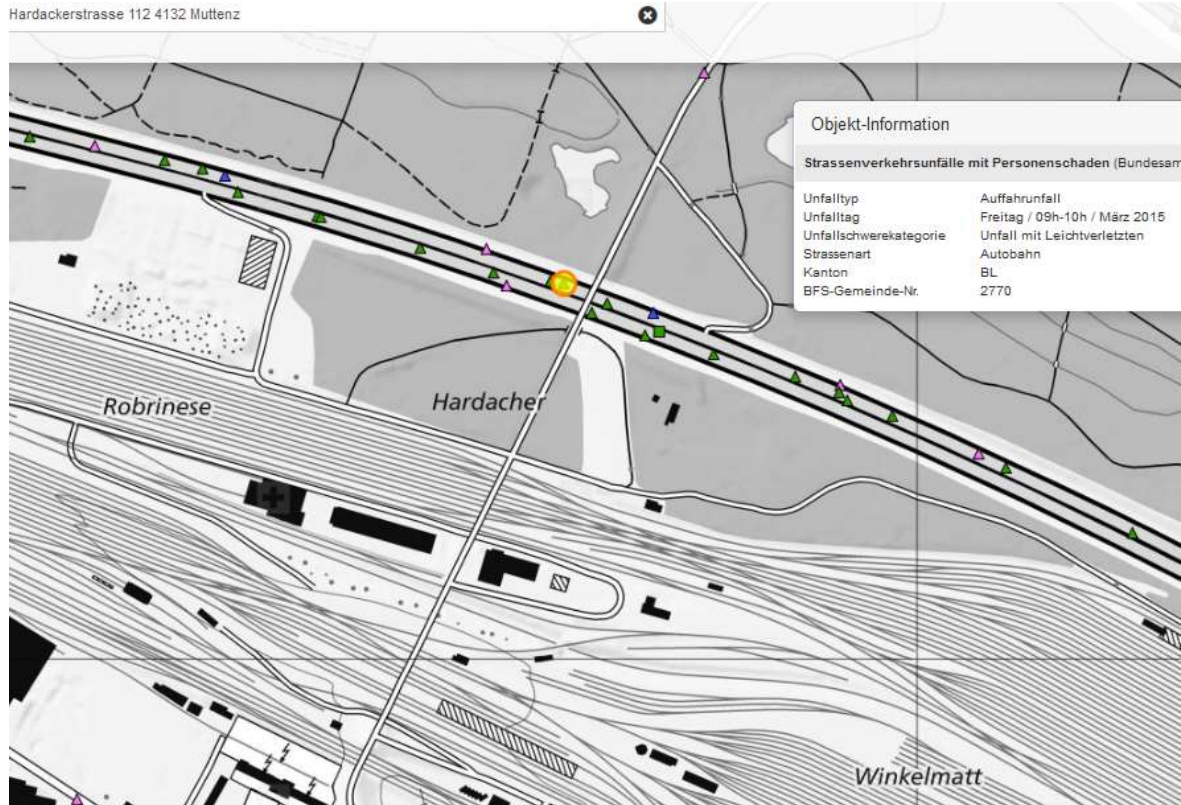


Muttenz BL - Autobahn A2: Auffahrkollision fordert einen Verletzten und sorgt für langen Stau

Gemäss den bisherigen Erkenntnissen der Polizei Basel-Landschaft hatte ein 80-jähriger Autofahrer (Schweizer) zu spät bemerkt, dass die Fahrzeuge vor ihm verkehrsbedingt anhalten mussten. Der Rentner fuhr praktisch ungebremst auf den Personenwagen vor ihm auf, wodurch dieser in ein weiteres Fahrzeug davor geschoben wurde. Der Verursacher des Unfalls zog sich eine Kopfverletzung zu und musste durch die Sanität Liestal ins Spital gebracht werden. Die anderen Autolenkenden (ein Mann und eine Frau) blieben unverletzt.

Zwei der drei Fahrzeuge wurden stark beschädigt, waren nicht mehr fahrbar und mussten abgeschleppt werden. Für die Dauer der Bergungs- und Aufräumarbeiten mussten vorübergehend zwei der dort vier Fahrspuren gesperrt werden. Dies führte zu einem längeren, mehrere Kilometer langen Rückstau in Fahrtrichtung Basel mit entsprechenden Wartezeiten. Gegen 11.30 Uhr war die Unfallstelle geräumt und die A2 wieder normal befahrbar. In der Folge normalisierte sich die Verkehrssituation rasch.

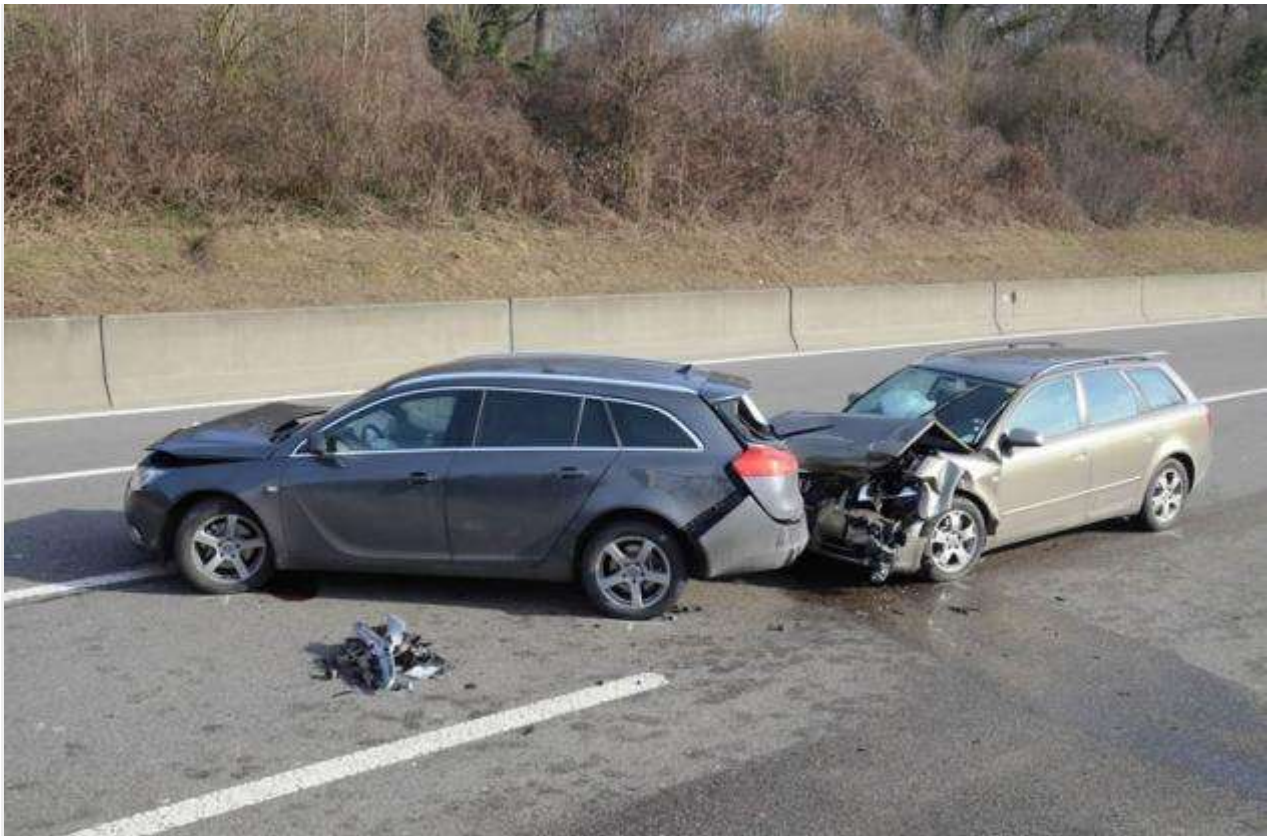
Hardackerstrasse 112 4132 Muttenz



Objekt-Information

Strassenverkehrsunfälle mit Personenschaden (Bundesar

Unfalltyp	Auffahrunfall
Unfalltag	Freitag / 09h-10h / März 2015
Unfallschwerekategorie	Unfall mit Leichtverletzten
Strassenart	Autobahn
Kanton	BL
BFS-Gemeinde-Nr.	2770

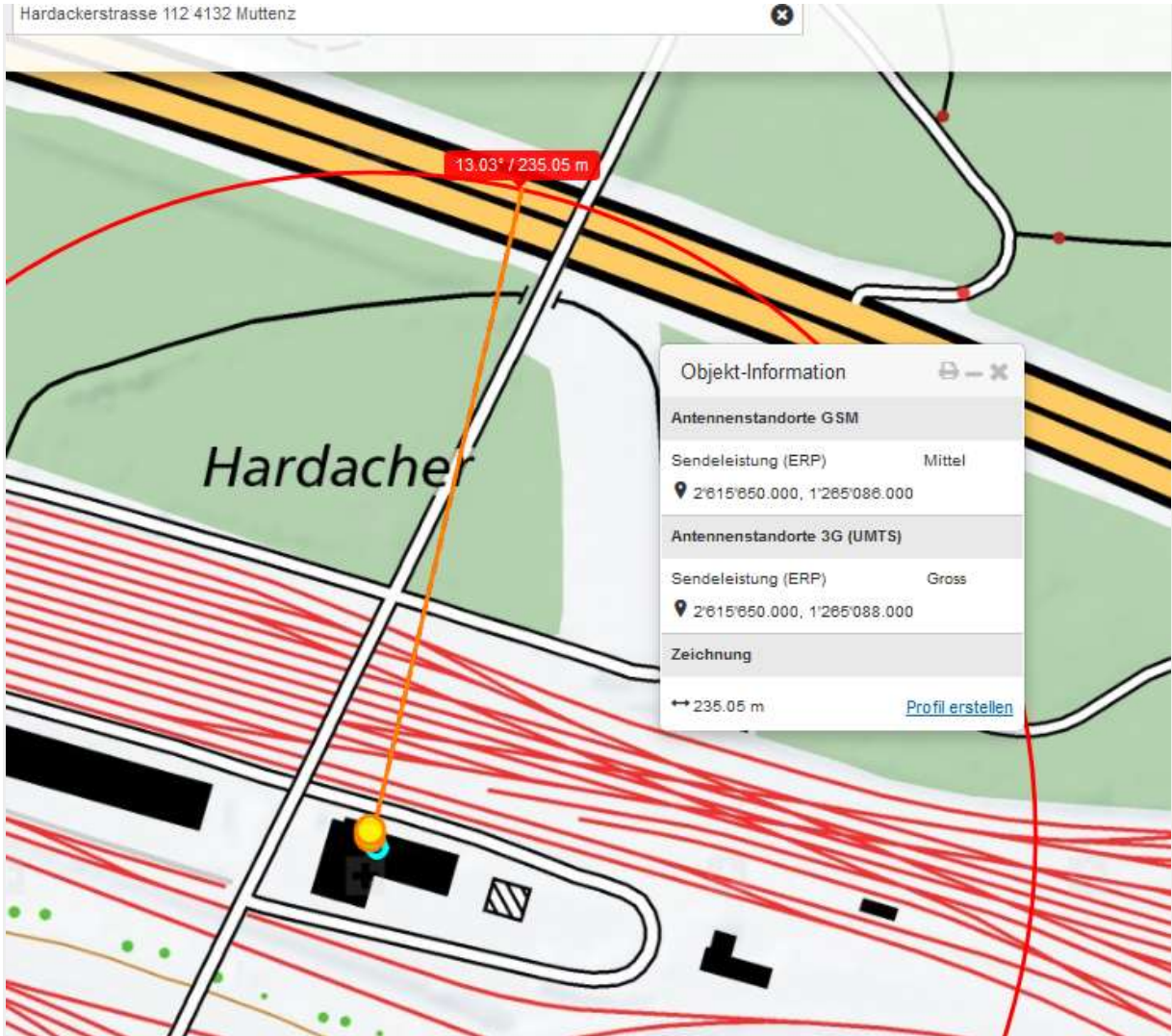


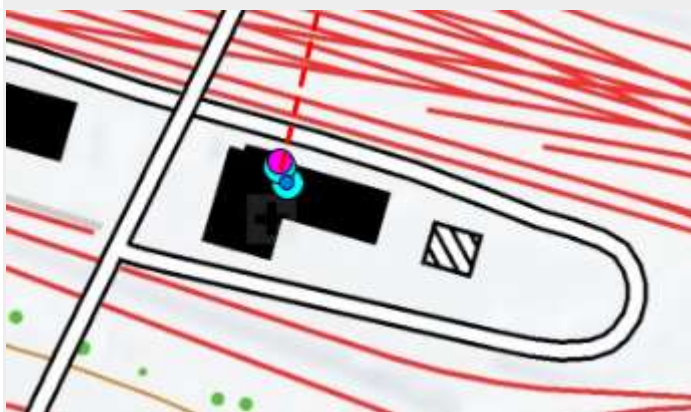
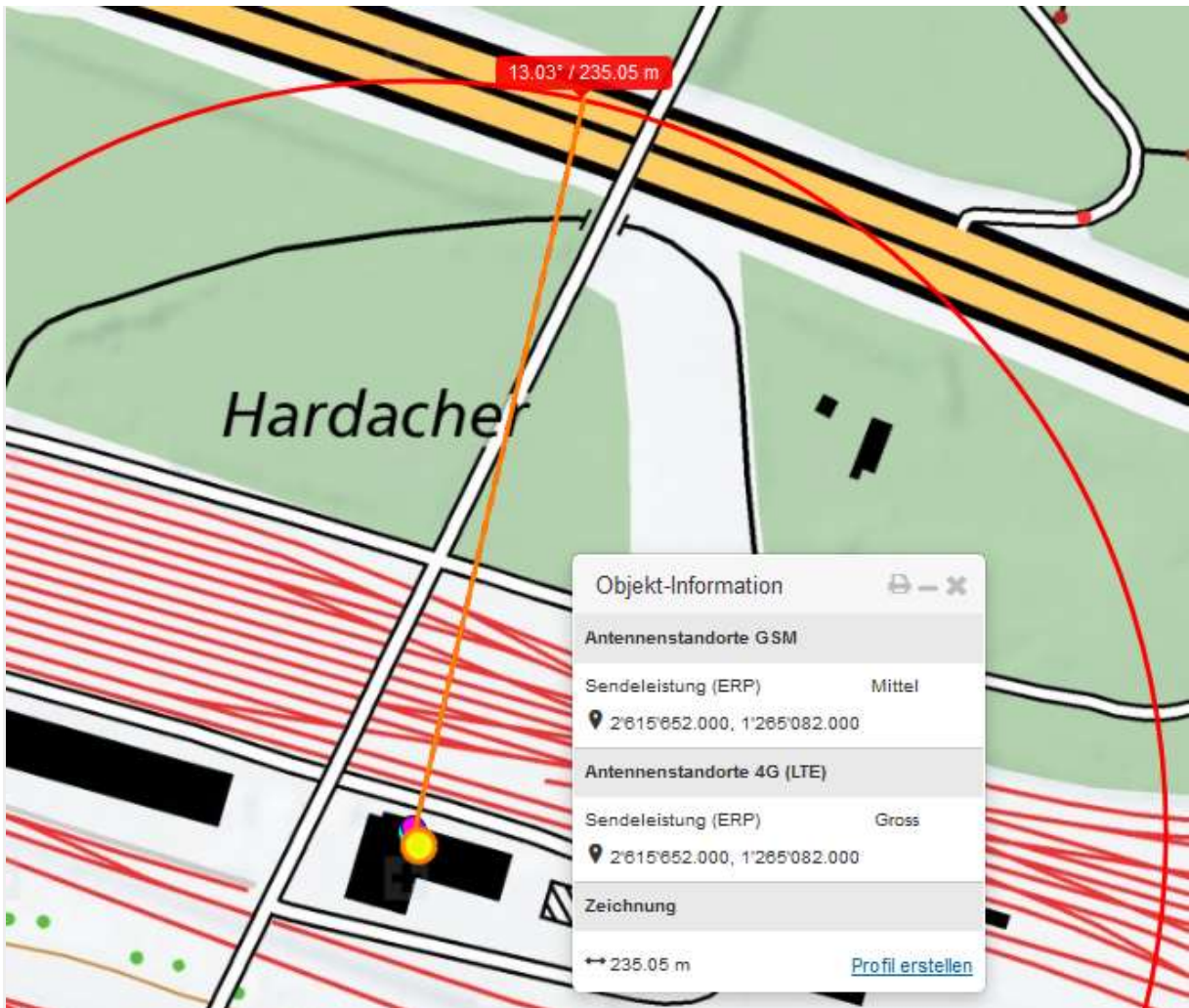
Muttenz BL - Autobahn A2: Auffahrkollision fordert einen Verletzten und sorgt für langen Stau

Auffahrendes Fahrzeug ist ein Kombi



Muttenz BL - Autobahn A2: Auffahrkollision fordert einen Verletzten und sorgt für langen Stau





aufweisen.

2 x GSM, Die Position könnte auch Polycom Sender



Sender vom Turm Ende Rangierbahnhof hat SR quer, 360° und parallel zur Autobahn.