

## Zug ZG: Schwerer Unfall – Lieferwagenlenker in Lebensgefahr

**Am Montagmittag (26.05.2025) kam es auf der Ägeristrasse in Zug zu einer Frontalkollision zwischen einem Lieferwagen und einem Linienbus. Ein Mann wurde lebensbedrohlich, sechs weitere Personen leicht verletzt. Die Strasse blieb mehrere Stunden gesperrt.**

Am Montag, 26. Mai 2025, um 13:00 Uhr, ereignete sich auf der Ägeristrasse in Zug eine Frontalkollision zwischen einem Lieferwagen und einem Linienbus der Zugerland Verkehrsbetriebe. Der 36-jährige Fahrer des Lieferwagens wurde im Fahrzeug eingeklemmt und musste von der Freiwilligen Feuerwehr Zug (FFZ) geborgen werden. Nach der medizinischen Erstversorgung wurde er mit lebensbedrohlichen Verletzungen mithilfe eines Rettungshelikopters der Rega in ein ausserkantonales Spital geflogen.

Im Linienbus der Zugerland Verkehrsbetriebe erlitten insgesamt sechs Personen leichte Verletzungen. Zwei Frauen im Alter von 76 und 86 Jahren wurden durch den Rettungsdienst ins Spital eingeliefert. Ein 13-jähriger Knabe begab sich nach der Erstversorgung eigenständig in ärztliche Behandlung, während die übrigen drei Personen vor Ort von den Rettungsdienstmitarbeitenden versorgt wurden. Die Verletzungen bestanden überwiegend aus Rissquetschungen und Prellungen.

Die Unfallursache ist noch unklar und Gegenstand weiterer Untersuchungen. Vor Ort wurde eine umfangreiche Spurensicherung vorgenommen, und der Schaden an den beteiligten Fahrzeugen wird auf mehrere zehntausend Franken geschätzt.

Ausgelaufene Betriebsstoffe erforderten, dass die Schächte vor Ort durch eine Kanalreinigungsfirma gereinigt wurden. Zudem errichtete die Freiwillige Feuerwehr der Stadt Zug vorsorglich eine Ölsperre im Zugersee.

Die Ägeristrasse wurde für die Patientenbergung sowie für die Spurensicherung, Aufräum- und Reinigungsarbeiten mehrere Stunden lang gesperrt. Dank des Zusammenarbeitseinsatzes der Feuerwehr Baar und der Freiwilligen Feuerwehr der Stadt Zug konnte eine Umleitung eingerichtet werden.

Am Einsatz waren zahlreiche Kräfte der Freiwilligen Feuerwehr Zug (FFZ) und der Feuerwehr Baar, mehrere Rettungswagen, der Notarzt, Mitarbeitende eines privaten Abschleppunternehmens, des Strassenunterhaltungsdienstes sowie mehrere Patrouillen der Zuger Polizei beteiligt.

<https://www.polizei-schweiz.ch/zug-zg-schwerer-unfall-lieferwagenlenker-in-lebensgefahr/>

### Elektrosmog im Unfallablauf

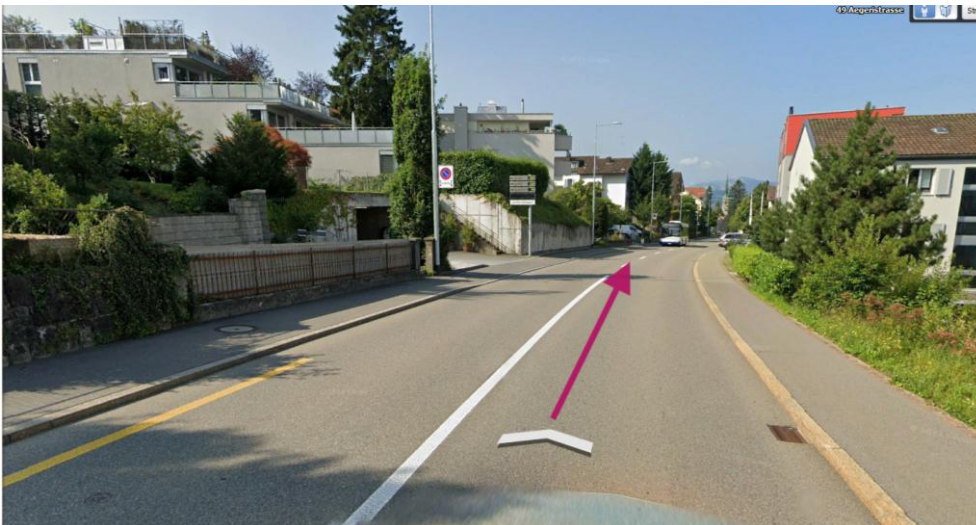


Bild aus 20 minuten

Weitere den Umstand erhellende Bilder aus Blick; der Bus scheint noch etwas ausgewichen zu sein.

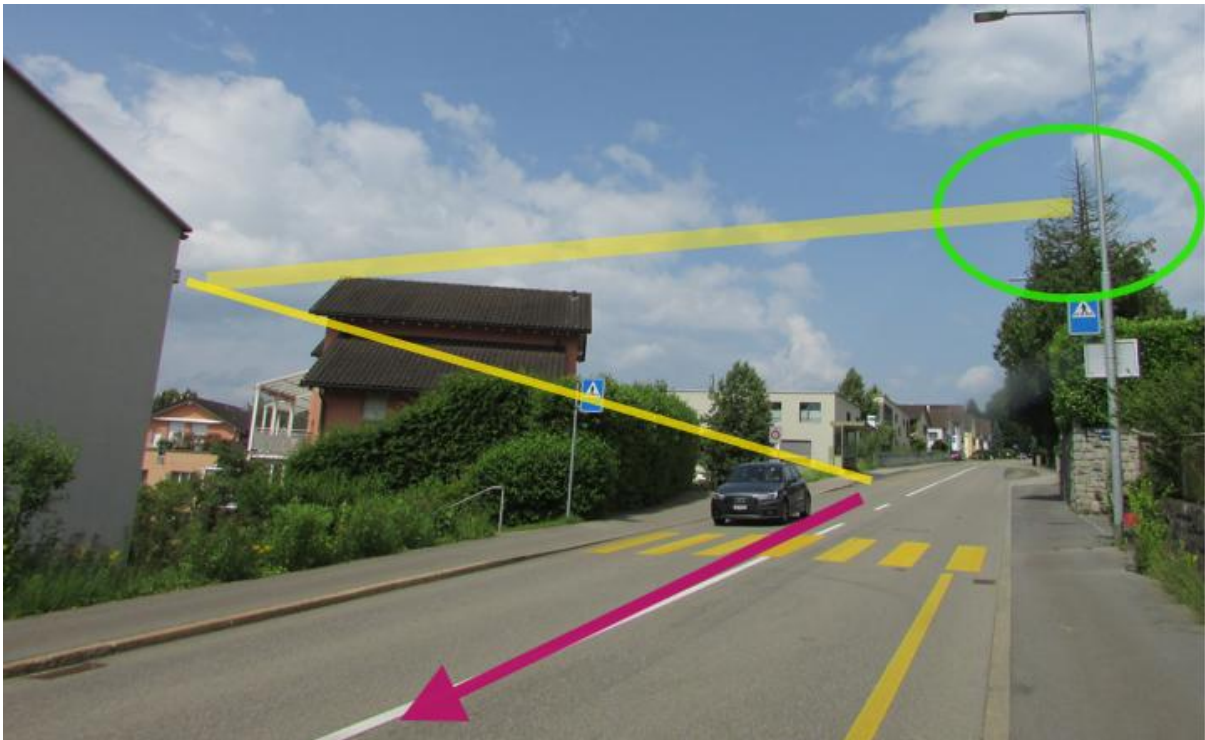


Unfallablauf: Der Lieferwagen fährt geradeaus, statt die Kurve einzuleiten.



Weil der Sender auf street-view nicht zu erkennen ist, wurde am 8.6.25 eine lokale Messung durchgeführt.

Im Bild unten ist der Sender am Regenwasserablauf zu erkennen:



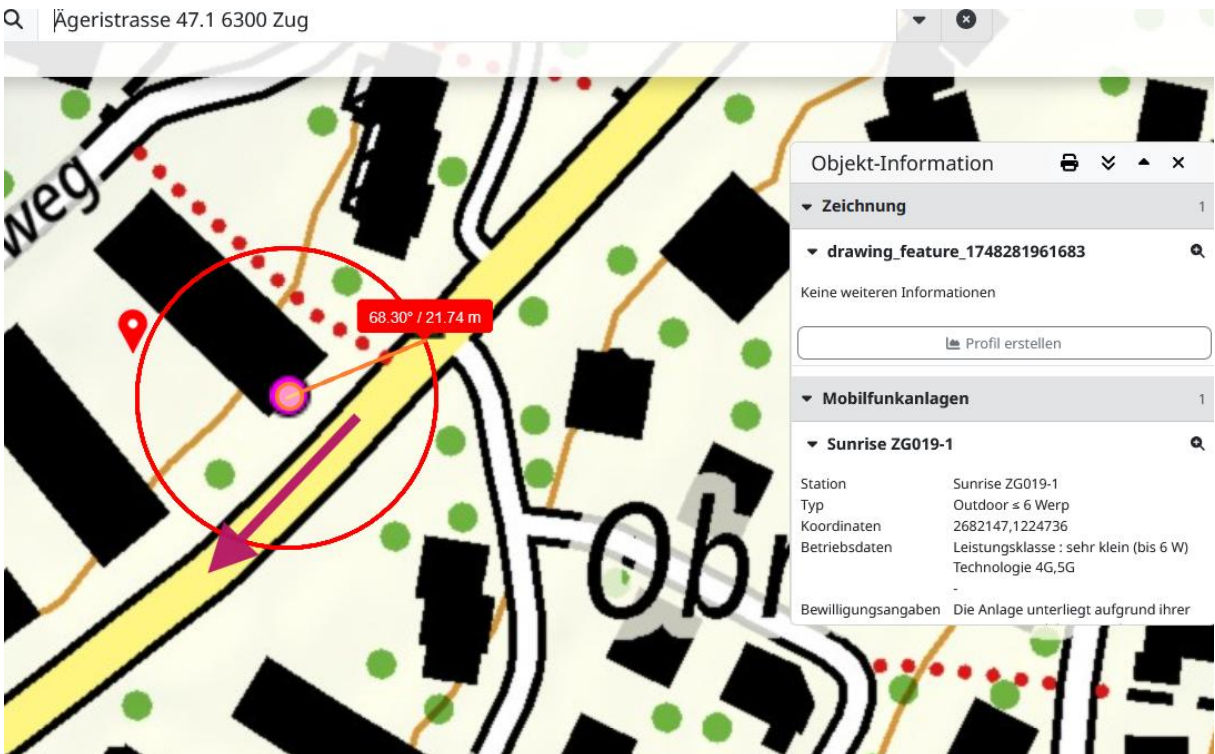
Die beiden Tannen weisen **schwere Schädigungen** (abgestorben) im oberen Kronenbereich auf.





Am Ort des Einschlagvorgang werden für einen Sender „sehr klein+ extreme **10.84 mW/m<sup>2</sup>** gemessen

Q Ägeristrasse 47.1 6300 Zug



Der Sender hat Senderichtungen in **10°** und **80°**

Zug Ägeristrasse 82	5G	Sunrise	3750 MHz	2682268	1224832	2.13	10°
Zug Ägeristrasse 49	5G	Sunrise	3750 MHz	2682147	1224736	1.117	80°
				WIEN 000ND00	WIEN 000ND00	4 m	

Hier wurden im engen Umfeld des Senders bereits ein „med.Problem“-Unfall bearbeitet, ein Treppensturz (vermutlich an der langen Treppe links, im Fahrrichtungsbild oben):

[https://hansuelistettler.ch/images/unfallanalysen/4845\\_Zug\\_30.05.2020.pdf](https://hansuelistettler.ch/images/unfallanalysen/4845_Zug_30.05.2020.pdf)

Und ein „Pedal-Verwechslungs-Unfall“, wo ein Rentner in das Verkaufsgeschäft weiter unten gefahren ist:

[https://hansuelistettler.ch/images/unfallanalysen/6861\\_Zug\\_30.06.2021.pdf](https://hansuelistettler.ch/images/unfallanalysen/6861_Zug_30.06.2021.pdf)

Bei der Analyse der anderen (Klein-) Senderstandorte fallen Unfall(-Cluster) auf:



Diese Unfälle sind 2 Selbstunfälle (Fussgänger, Motorrad) und ein Auffahr-Unfall (grün)



Auch das Schlafzimmer hinter dem Sender nördlich ist mit 350 mW/m<sup>2</sup> hoch belastet.



Die Terrasse neben dem Sender südlich ist mit bis zu 2 mW/m<sup>2</sup> extrem belastet.

Das Standortdatenblatt und Resultat einer allfälligen Abnahmemessung wurde bei der NIS-Fachstelle ZG erbeten.

### **Wetter im Unfallzeitpunkt trocken, Strahlung ungedämpft.**

#### **Zum Verständnis der Abläufe bei solchen Unfällen:**

Niels Kuster et al. **NFP 57**: [http://www.snf.ch/SiteCollectionDocuments/nfp/nfp57/nfp57\\_synthese\\_d.pdf](http://www.snf.ch/SiteCollectionDocuments/nfp/nfp57/nfp57_synthese_d.pdf)  
Mobilfunk bewirkt Veränderungen der Hirnströme

Zell-Effekte durch Polarisation <https://www.diagnose-funk.org/aktuelles/artikel-archiv/detail&newsid=1170>

M. Mevissen / D. Schürmann: Manmade Electromagnetic Fields and Oxidative Stress—Biological Effects and Consequences for Health. <https://www.mdpi.com/1422-0067/22/7/3772>

«Der unklare Unfall in der Verkehrsmedizin» (AGU-Seminar 2015) Dr. Ulfert Grimm Fachbereich Verkehrsmedizin Institut für Rechtsmedizin St.Gallen <http://agu.ch/1.0/pdf/agu-seminar15.pdf>

«Wirkungen des Mobil- und Kommunikationsfunks» Eine Schriftenreihe der Kompetenzinitiative zum Schutz von Mensch, Umwelt und Demokratie e.V.

<https://www.diagnose-funk.org/publikationen/dokumente-downloads/kompetenzinitiative-broschuerenreihe>

Wirkungen von Elektrosmog auf Verkehrsunfälle: <https://www.hansuelistettler.ch/elektrosmog/elektrosmog-im-verkehr/studie>

Keine Messung von Sendeleistungen 5G: <https://www.gigahertz.ch/5g-alarmierende-resultate-erster-testmessungen/>

Funktionsweise von 5G-Antennen: "Understanding Massive MIMO in roughly 2 minutes": <https://www.youtube.com/watch?v=XBb481RNqGw>

Visualisierung der 5G-spezifischen Reflexionen, von Ericsson: <https://www.youtube.com/watch?v=yTbUSXJ8M-8>

5G-Adaptiv reagiert auf Kollektiv-Verkehrsmittel: [https://www.youtube.com/watch?v=pTKa\\_cEGvJA](https://www.youtube.com/watch?v=pTKa_cEGvJA)  
Bellinzona: <https://www.youtube.com/watch?v=ekCtC7vJ7Ew>

Zum Thema Herzrhythmus hat Prof. Magda Havas, Trent University, publiziert:  
<https://magdahavas.com/electrosmog-exposure/home-environment/new-study-radiation-from-cordless-phone-base-station-affects-the-heart/> Zusammenfassung im emf-portal: <https://www.emf-portal.org/de/article/18905>

Forschungsstand zu wlan: <https://www.diagnose-funk.org/aktuelles/artikel-archiv/detail&newsid=1943>

Magnetfelder unter Hochspannungsleitungen: <https://www.bfs.de/SharedDocs/Videos/BFS/DE/emf-stromleitung.html>

Erklärende Videos auf youtube: <https://www.youtube.com/channel/UC86uloS8IoowSGOGfpMyrsq>

**Hansueli Stettler.Bauökologie.Funkmesstechnik.Lindenstrasse 132.9016 St.Gallen.www.hansuelistettler.ch.info@hansuelistettler.ch**