

Wittenbach: Verkehrsunfall zwischen Lastwagen und E-Bike - Zeugenaufruf



Am Mittwoch (04.06.2025), kurz vor 13:30 Uhr, ist es auf der Romanshornerstrasse zu einem Verkehrsunfall zwischen einem Lastwagen und einem E-Bike gekommen. Eine 74-jährige Frau wurde dabei eher schwer verletzt. Sie wurde vom Rettungsdienst ins Spital gebracht. Die Kantonspolizei St.Gallen sucht Zeugen.

Eine 22-jährige Frau fuhr mit ihrem Lastwagen auf der Romanshornerstrasse von Häggenschwil in Richtung St. Gallen. Zur gleichen Zeit fuhr eine 74-jährige Frau mit ihrem E-Bike auf der Bahnhofstrasse vom Bahnhof in Richtung St. Gallen. Auf Höhe der Verzweigung Romanshornerstrasse / Bahnhofstrasse kam es zur Kollision zwischen den beiden Fahrzeugen. Dabei wurde die 74-jährige Frau eher schwer verletzt. Sie wurde anschliessend vom Rettungsdienst ins Spital gebracht. Es entstand Sachschaden im Wert von rund 2'500 Franken.

Personen, welche Angaben zum Vorfall machen können, werden gebeten, sich beim Polizeistützpunkt Thal, 058 229 80 00, zu melden. Insbesondere gesucht wird ein Lastwagen, welcher unmittelbar vor dem Unfall die Unfallstelle passiert und die Velofahrerin mutmasslich gesehen hat.

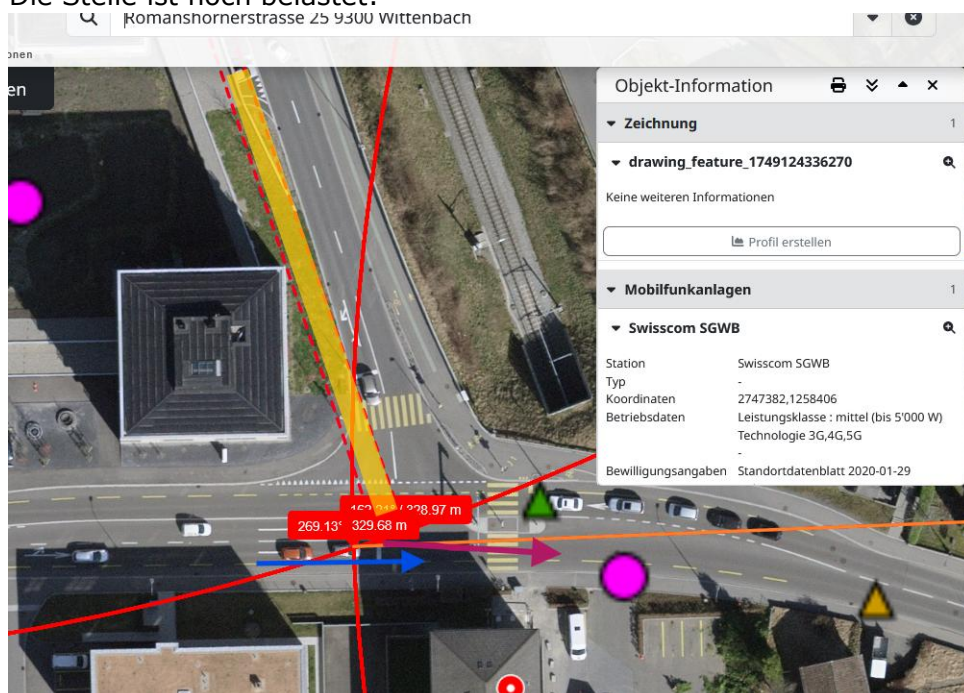
https://www.sg.ch/news/sgch_kantonspolizei/2025/06/wittenbach--verkehrsunfall-zwischen-lastwagen-und-e-bike---zeuge.html

Elektrosmog im Unfallablauf



Der LKW hat von der LSA abfahrend die Fahrbahn der Radfahrerin geschnitten. In welcher (allenfalls: Warte-) Position die beiden standen, wird eruiert.

Die Stelle ist hoch belastet:

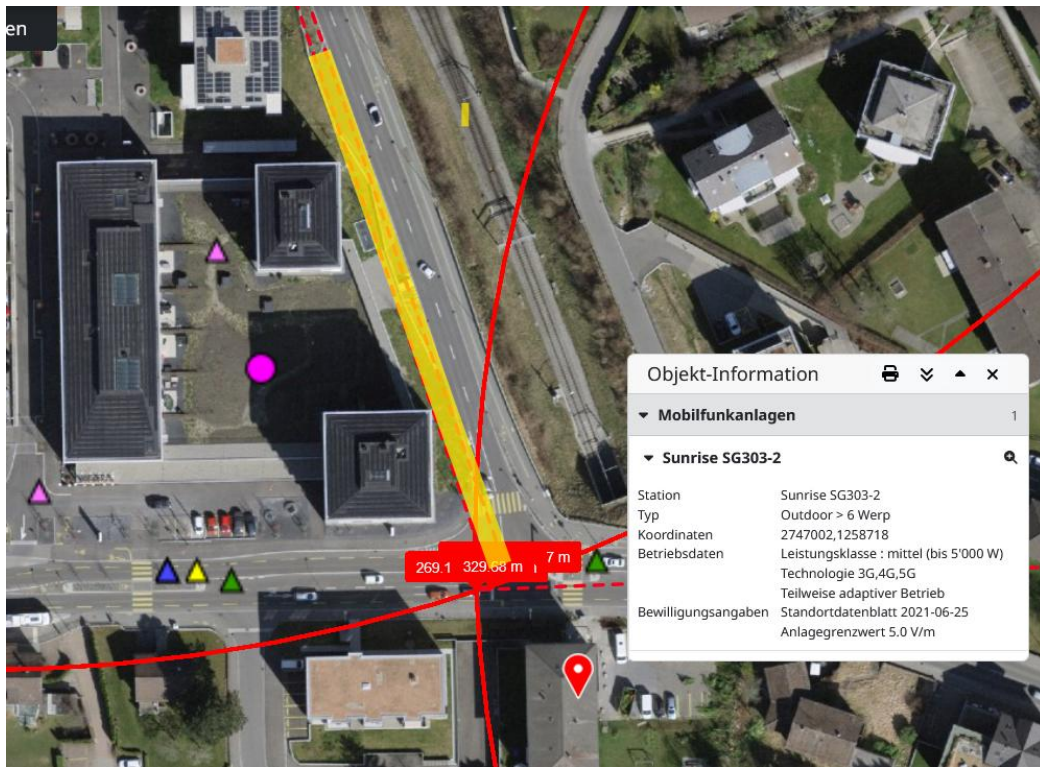


Sender vom Schulheim Kronbühl. Bereits mehrere Unfälle im Abschnitt bearbeitet.

Wittenbach Ringstr. 21

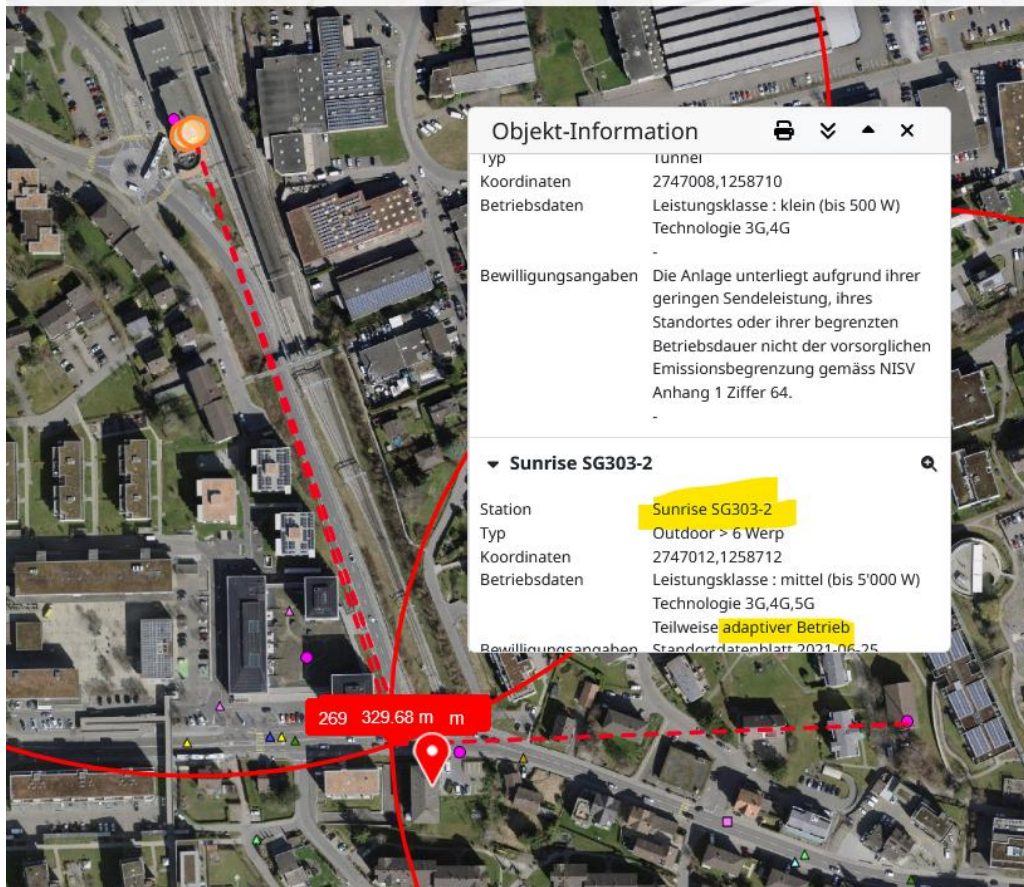
5G Swisscom 2130.3 MHz 2747381 1258406

177 270°



Die RadfahrerIn war frontal, die LKW-LenkerIn frontal und links durch 2 Sender exponiert

Romanshornerstrasse 25 9300 Wittenbach



Hat SR 10°, 140° und 260°

Wittenbach Stationsstrasse 2	5G	Sunrise	940.1 MHz	2747002	1258718	210 140°
Wittenbach Stationsstrasse 2	5G	Sunrise	3750 MHz	2747002	1258718	1180 140°
Wittenbach Stationsstrasse 2	5G	Sunrise	940.1 MHz	2747002	1258718	161 260°
Wittenbach Stationsstrasse 2	5G	Sunrise	3750 MHz	2747002	1258718	392 260°
Wittenbach Stationsstrasse 2	5G	Sunrise	3750 MHz	2747002	1258718	493 10°
Wittenbach Stationsstrasse 2	5G	Sunrise	3750 MHz	2747002	1258718	493 10°

Zum Verständnis der Abläufe bei solchen Unfällen:

Niels Kuster et al. **NFP 57**: http://www.snf.ch/SiteCollectionDocuments/nfp/nfp57/nfp57_synthese_d.pdf
Mobilfunk bewirkt Veränderungen der Hirnströme

Zell-Effekte durch Polarisation <https://www.diagnose-funk.org/aktuelles/artikel-archiv/detail&newsid=1170>

M. Mevissen / D. Schürmann: Manmade Electromagnetic Fields and Oxidative Stress—Biological Effects and Consequences for Health. <https://www.mdpi.com/1422-0067/22/7/3772>

«Der unklare Unfall in der Verkehrsmedizin» (AGU-Seminar 2015) Dr. Ulfert Grimm Fachbereich Verkehrsmedizin Institut für Rechtsmedizin St.Gallen <http://agu.ch/1.0/pdf/agu-seminar15.pdf>

«Wirkungen des Mobil- und Kommunikationsfunks» Eine Schriftenreihe der Kompetenzinitiative zum Schutz von Mensch, Umwelt und Demokratie e.V.

<https://www.diagnose-funk.org/publikationen/dokumente-downloads/kompetenzinitiative-broschuerenreihe>

Wirkungen von Elektromog auf Verkehrsunfälle: <https://www.hansuelistettler.ch/elektromog/elektromog-im-verkehr/studie>

Keine Messung von Sendeleistungen 5G: <https://www.gigahertz.ch/5g-alarmierende-ergebnisse-erster-testmessungen/>

Funktionsweise von 5G-Antennen: "Understanding Massive MIMO in roughly 2 minutes":
<https://www.youtube.com/watch?v=XBb481RNqGw>

Visualisierung der 5G-spezifischen Reflexionen, von Ericsson: <https://www.youtube.com/watch?v=yTbUSXJ8M-8>

5G-Adaptiv reagiert auf Kollektiv-Verkehrsmittel: https://www.youtube.com/watch?v=pTKa_cEGvJA
Bellinzona: <https://www.youtube.com/watch?v=ekCtC7vJ7Ew>

Zum Thema Herzrhythmus hat Prof. Magda Havas, Trent University, publiziert:
<https://magdahavas.com/electrosmog-exposure/home-environment/new-study-radiation-from-cordless-phone-base-station-affects-the-heart/> Zusammenfassung im emf-portal: <https://www.emf-portal.org/de/article/18905>

Forschungsstand zu wlan: <https://www.diagnose-funk.org/aktuelles/artikel-archiv/detail&newsid=1943>

Magnetfelder unter Hochspannungsleitungen: <https://www.bfs.de/SharedDocs/Videos/BFS/DE/emf-stromleitung.html>

Erklärende Videos auf youtube: <https://www.youtube.com/channel/UC86uloS8IoowSGOGfpMyrsg>

Hansueli Stettler.Bauökologie.Funkmesstechnik.Lindenstrasse 132.9016 St.Gallen.www.hansuelistettler.ch.info@hansuelistettler.ch