

## Rongellen: Frontalkollision 23.06.2025

**Am Sonntagnachmittag ist es auf der Autostrasse A13 zu einer Frontalkollision gekommen. Mehrere Personen wurden verletzt.**

Eine 78-Jährige fuhr nach 15 Uhr von Chur kommend über die Autostrasse A13 in Richtung Süden. Nach dem Crapteig-Tunnel kam sie zu weit nach links und kollidierte frontal mit dem entgegenkommenden Auto eines 36-jährigen Familienvaters. Anschliessend drehte sich das Auto der Frau und kollidierte leicht mit einem weiteren in Richtung Norden fahrenden Fahrzeug eines 23-Jährigen. Durch die Wucht der Frontalkollision wurden die 78-Jährige sowie der 36-Jährige im Fahrzeug eingeklemmt. Sie mussten von der Strassenrettung der Feuerwehr Thusis geborgen werden. Zur medizinischen Betreuung standen zwei Rettungswagen der Rettung Mittelbünden, ein Rettungswagen der Rettung Chur sowie zwei Helikopter der Rega im Einsatz. Diese transportierten die Frau sowie den Familienvater mit seiner Ehefrau und den zwei Kindern ins Kantonsspital Graubünden nach Chur.

### **A13 während mehreren Stunden gesperrt**

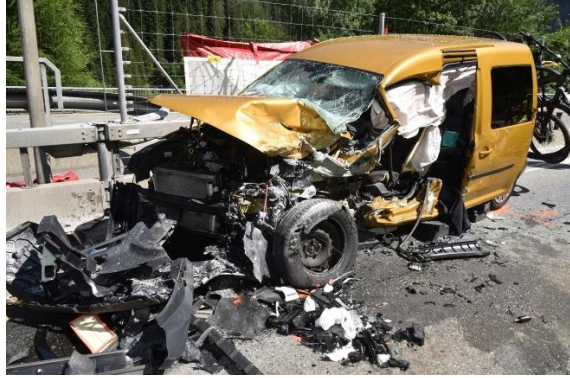
Bis zur vollständigen Räumung der Unfallstelle war die Autostrasse A13 während gut drei Stunden vollständig gesperrt. Der gesamte Verkehr wurde in beiden Fahrtrichtungen über die Italienische Strasse H13 umgeleitet. Zur Unterstützung der Verkehrsregelung wurde ein privater Sicherheitsdienst eingesetzt, welcher für das Radrennen Alpen-Challenge im Einsatz stand. Dieses Radrennen musste aufgrund der Umleitung abgebrochen werden. Für die Fahrbahnreinigung sowie die Instandstellung der Fahrbahninfrastruktur standen Mitarbeitende des Tiefbauamtes Graubünden im Einsatz. Zusammen mit der Staatsanwaltschaft klärt die Kantonspolizei Graubünden die Unfallursache ab.



Unfallstelle A13



Das total zerstörte Auto der Frau



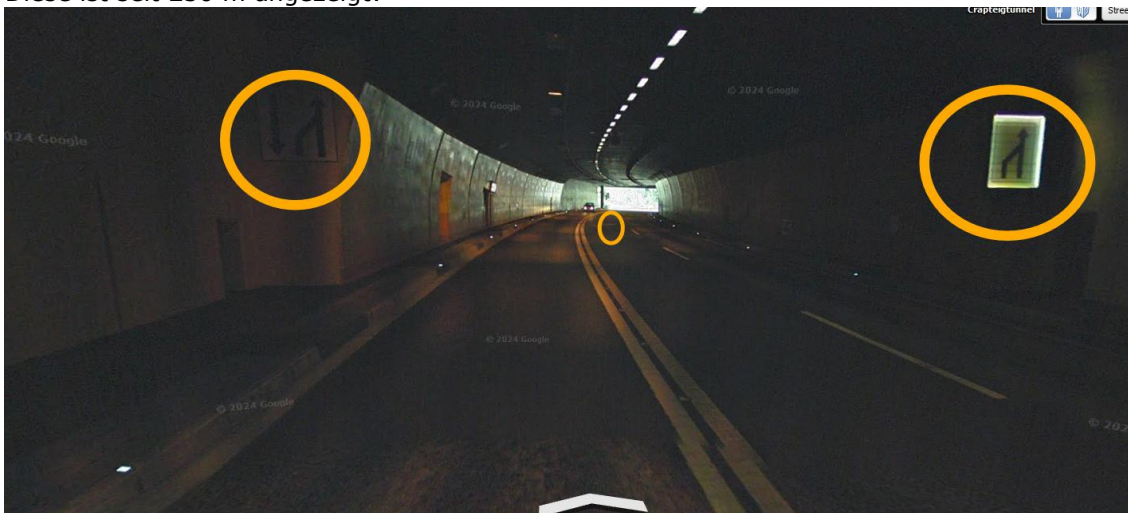
Das total zerstörte Auto der Familie

<https://www.gr.ch/DE/institutionen/verwaltung/djsg/kapo/aktuelles/medien/2025/Seiten/202506231.aspx>

## Elektrosmog im Unfallablauf

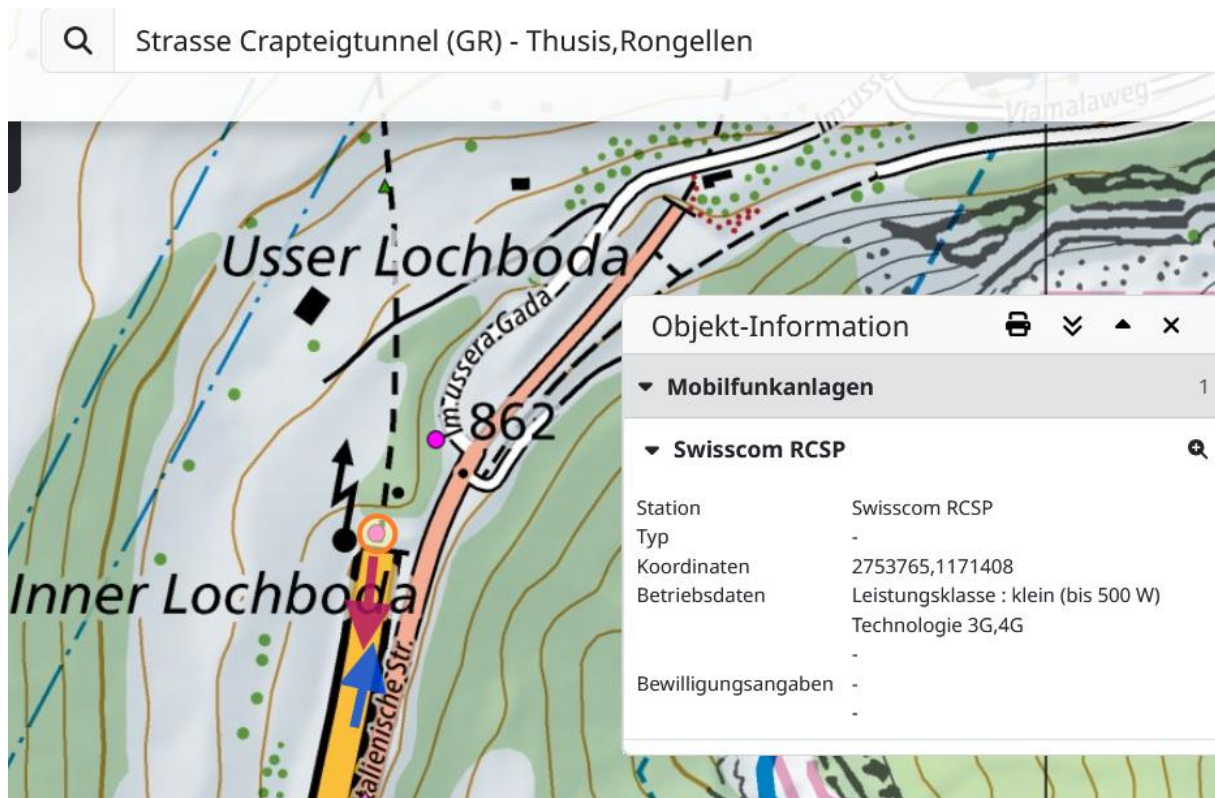
**Die Frau ist eventuell auf der schnellen Spur gefahren und hat die Spurverengung übersehen.**

Diese ist seit 250 m angezeigt:



**In diesem Bereich befinden sich am Tunnelportal links drei Sender**





Die Fokussierung der Sender findet in den Bereich statt, wo die Spurverengung angezeigt wird.

Wie sich Strahlung spezifisch in Tunnels auswirkt, ist hier dargestellt:

[https://www.youtube.com/watch?v=\\_VGyfMd1AX4](https://www.youtube.com/watch?v=_VGyfMd1AX4)

## **Der nordwärts fahrende Automobilist hatte sie erkannt und ist ganz nach rechts ausgewichen.**

### **Wetter trocken, Strahlung ungedämpft.**

### **Zum Verständnis der Abläufe bei solchen Unfällen:**

Niels Kuster et al. **NFP 57**: [http://www.snf.ch/SiteCollectionDocuments/nfp/nfp57/nfp57\\_synthese\\_d.pdf](http://www.snf.ch/SiteCollectionDocuments/nfp/nfp57/nfp57_synthese_d.pdf)  
[Mobilfunk bewirkt Veränderungen der Hirnströme](#)

Zell-Effekte durch Polarisation <https://www.diagnose-funk.org/aktuelles/artikel-archiv/detail&newsid=1170>

M. Mevissen / D. Schürmann: Manmade Electromagnetic Fields and Oxidative Stress—Biological Effects and Consequences for Health. <https://www.mdpi.com/1422-0067/22/7/3772>

«Der unklare Unfall in der Verkehrsmedizin» (AGU-Seminar 2015) Dr. Ulfert Grimm Fachbereich Verkehrsmedizin Institut für Rechtsmedizin St.Gallen <http://aqu.ch/1.0/pdf/aqu-seminar15.pdf>

«Wirkungen des Mobil- und Kommunikationsfunks» Eine Schriftenreihe der Kompetenzinitiative zum Schutz von Mensch, Umwelt und Demokratie e.V.

<https://www.diagnose-funk.org/publikationen/dokumente-downloads/kompetenzinitiative-broschuerenreihe>

Wirkungen von Elektromog auf Verkehrsunfälle: <https://www.hansuelisttler.ch/elektromog/elektromog-im-verkehr/studie>

Keine Messung von Sendeleistungen 5G: <https://www.gigahertz.ch/5g-alarmierende-resultate-erster-testmessungen/>

Funktionsweise von 5G-Antennen: "Understanding Massive MIMO in roughly 2 minutes":  
<https://www.youtube.com/watch?v=XBb481RNqGw>

Visualisierung der 5G-spezifischen Reflexionen, von Ericsson: <https://www.youtube.com/watch?v=yTbUSXJ8M-8>

5G-Adaptiv reagiert auf Kollektiv-Verkehrsmittel: [https://www.youtube.com/watch?v=pTKa\\_cEGvJA](https://www.youtube.com/watch?v=pTKa_cEGvJA)  
Bellinzona: <https://www.youtube.com/watch?v=ekCtC7vJ7Ew>

Zum Thema Herzrhythmus hat Prof. Magda Havas, Trent University, publiziert:  
<https://magdahavas.com/electrosmog-exposure/home-environment/new-study-radiation-from-cordless-phone-base-station-affects-the-heart/> Zusammenfassung im emf-portal: <https://www.emf-portal.org/de/article/18905>

Forschungsstand zu wlan: <https://www.diagnose-funk.org/aktuelles/artikel-archiv/detail&newsid=1943>

Magnetfelder unter Hochspannungsleitungen: <https://www.bfs.de/SharedDocs/Videos/BfS/DE/emf-stromleitung.html>

Erklärende Videos auf youtube: <https://www.youtube.com/channel/UC86uloS8IoowSGOGfpMyrsq>

Hansueli Stettler.Bauökologie.Funkmesstechnik.Lindenstrasse 132.9016 St.Gallen.[www.hansuelisttler.ch](http://www.hansuelisttler.ch).[info@hansuelisttler.ch](mailto:info@hansuelisttler.ch)