

Tödlicher Unfall in Glattbrugg ZH Tram erfasst Frau (51)

GLATTBRUGG - ZH - Heute Morgen beim Flughafen: Die Linien 10 und 12 verkehren nicht mehr. Grund: Ein Tram erfasst eine 51-jährige Frau. Sie verstirbt noch auf der Unfallstelle.

Kurz vor 9 Uhr überquerte eine Frau (51) auf dem Fussgängerstreifen die Flughafenstrasse. Dabei wird sie auf dem angrenzenden Bahntrasse von der herannahenden Glattalbahn frontal erfasst, die vom Flughafen Richtung [Zürich](#) HB unterwegs war.

Beim Zusammenstoss zog sich die Frau schwerste Verletzungen zu. Sie verstarb noch auf der Unfallstelle, schreibt die Polizei.

Die Strecke der Linien 10 und 12 zwischen Flughafen und Glattpark musste für mehrere Stunden gesperrt werden. Es standen Ersatzbusse im Einsatz. (SDA/bih)

Publiziert am 12.03.2013 | Aktualisiert am 12.03.2013





Flughofstrasse 49 8152 Glattbrugg

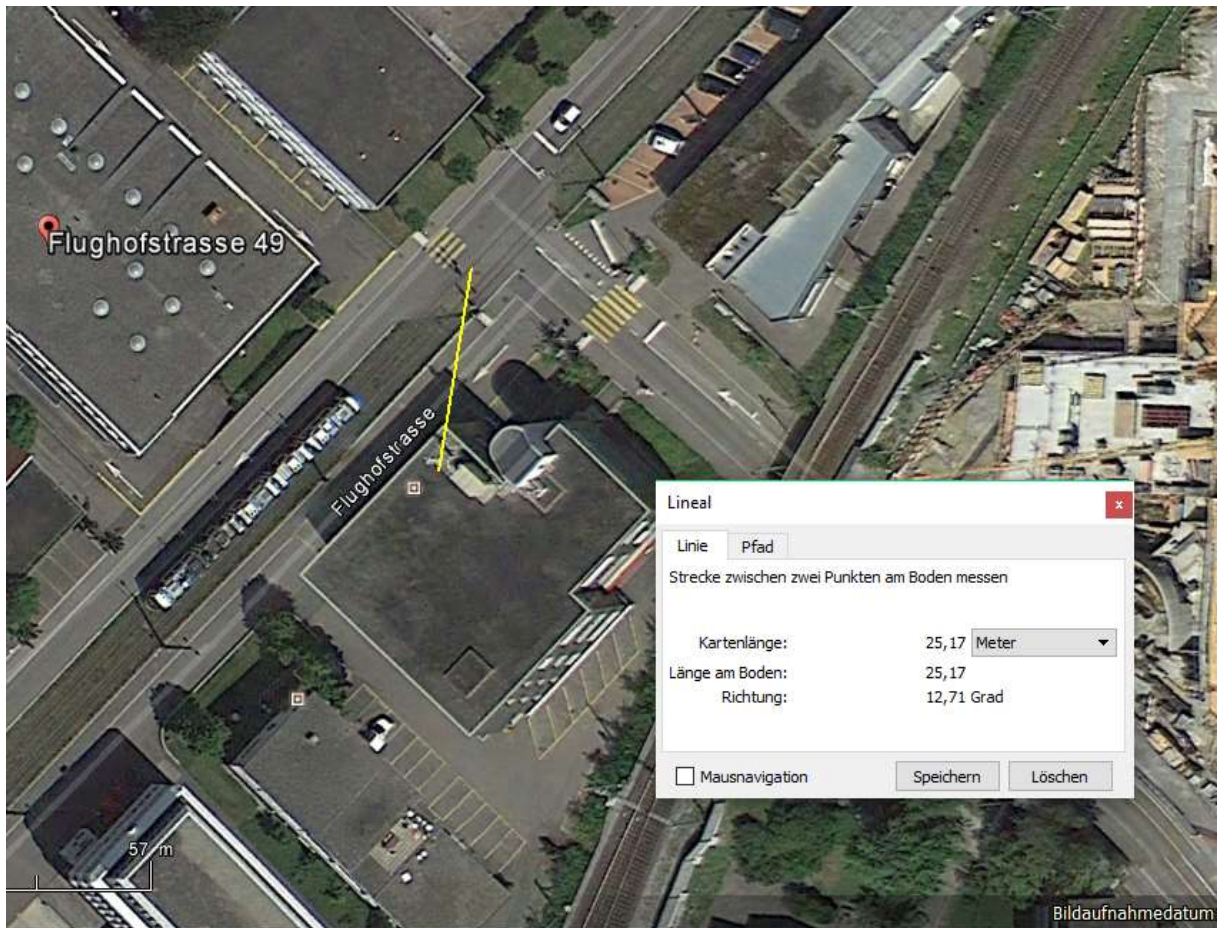
Objekt-Information

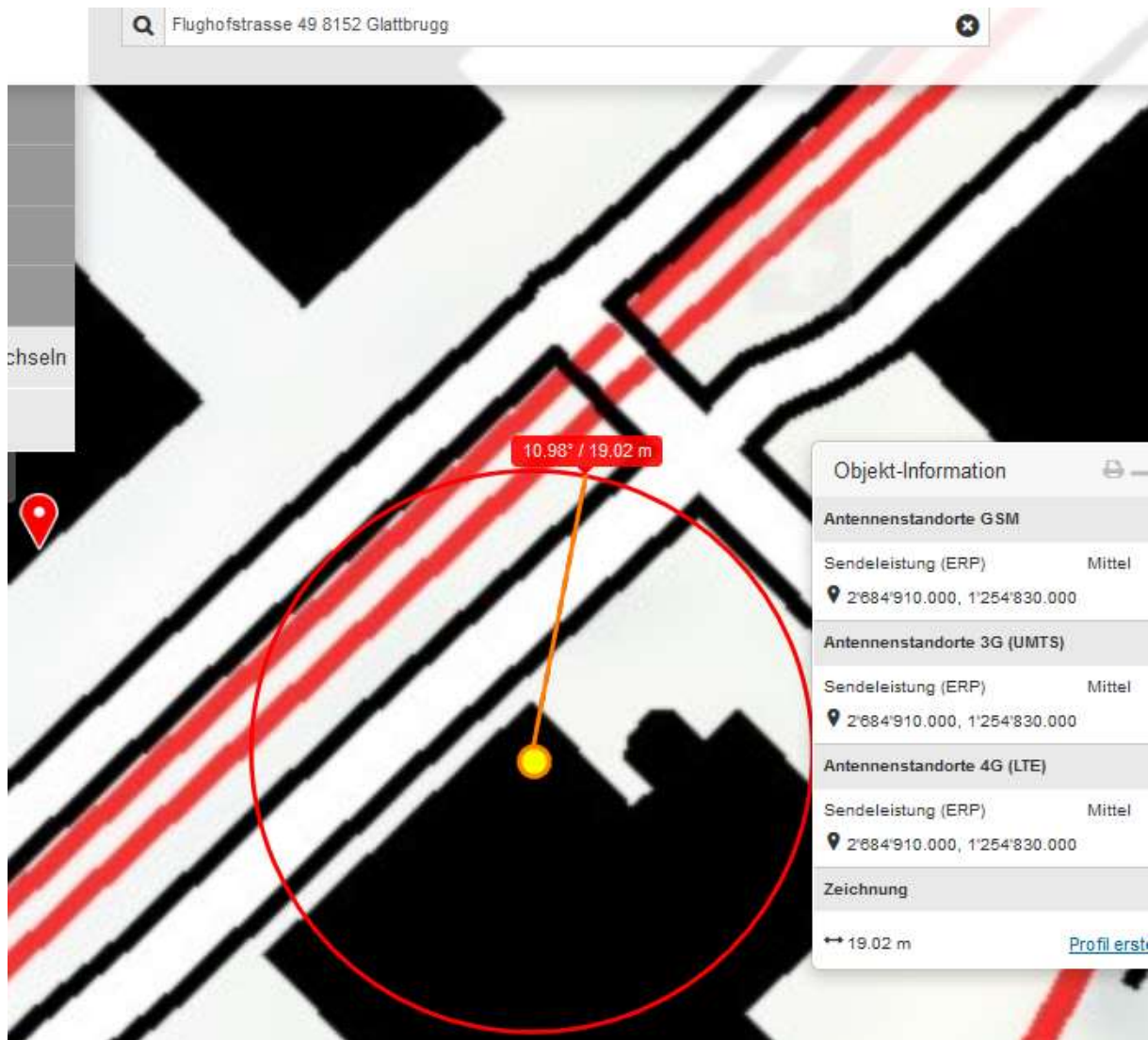
Strassenverkehrsunfälle mit Personenschaden (Bundesamt)

Unfalltyp	Überqueren der Fahrbahn
Unfalltag	Freitag / 15h-16h / August 2014
Unfallschwerekategorie	Unfall mit Getöteten
Strassenart	Nebenstrasse
Kanton	ZH
BFS-Gemeinde-Nr.	0066

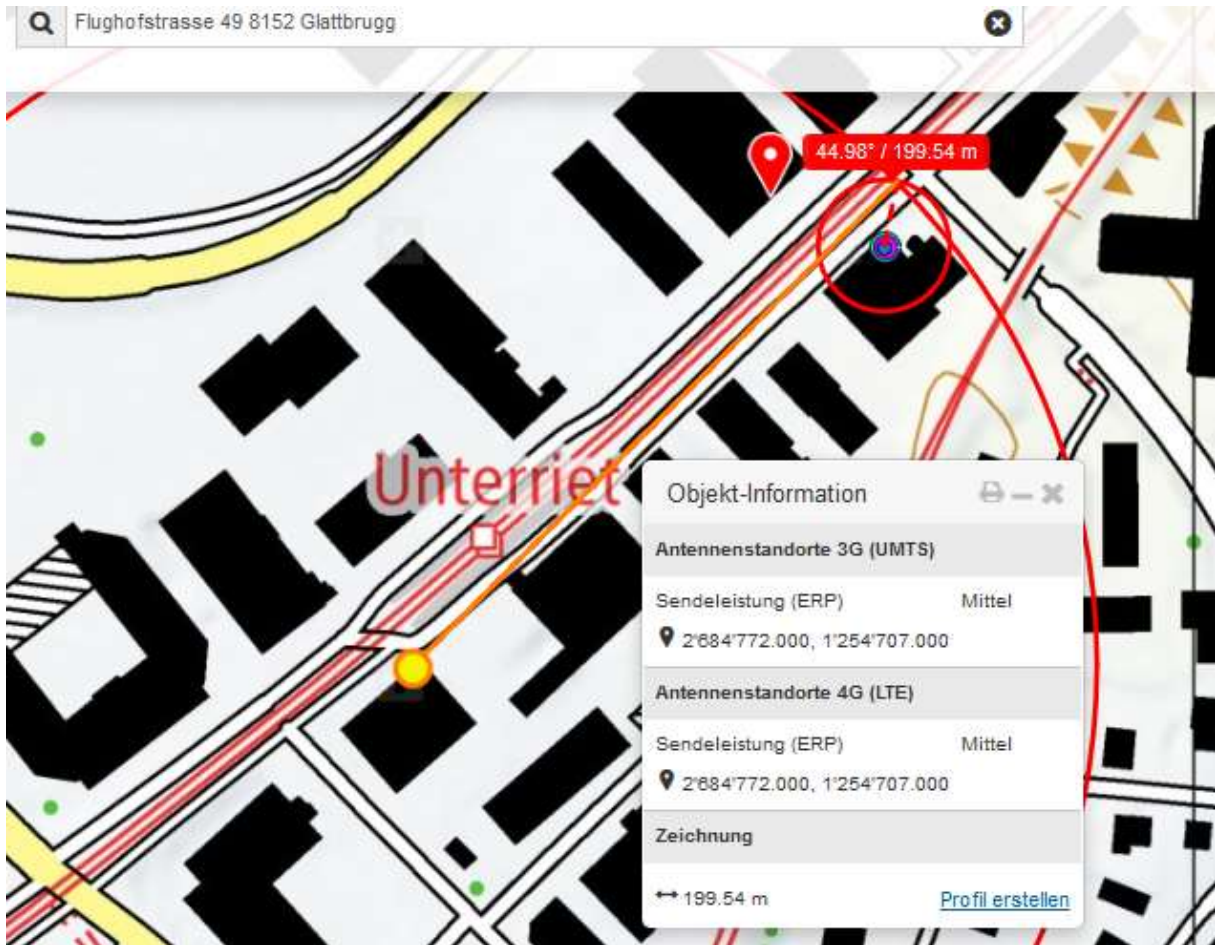
Strassenverkehrsunfälle mit Personenschaden (Bundesamt)

Unfalltyp	Fussgängerunfall
Unfalltag	Dienstag / 09h-10h / März 2013
Unfallschwerekategorie	Unfall mit Getöteten
Strassenart	Nebenstrasse
Kanton	ZH
BFS-Gemeinde-Nr.	0066





Sender 2 von der Seite:



Frei exponiert