

## Glattbrugg: Kollision mit Glattalbahn fordert eine Schwerverletzte

Beim heftigen Zusammenstoss zwischen einem Personenwagen und der Glattalbahn ist am Freitagmorgen (5.4.2013) in Glattbrugg die Automobilistin schwer verletzt worden. Sie musste durch die Feuerwehr aus dem stark beschädigten Fahrzeug geborgen werden.

Kurz vor 8.00 Uhr kam es auf der Kreuzung **Rohr- / Flughafenstrasse** zu einer heftigen Kollision zwischen einem Auto und der Glattalbahn. Beim Aufprall wurde der Zugwagen aus den Schienen gehoben und das Fahrzeug mehrere Meter vor diesem hergeschoben, bevor das Auto unter der Führerkabine eingeklemmt wurde. Die 24-jährige Automobilistin musste durch die Feuerwehr aus dem stark beschädigten Personenwagen geborgen werden. Mit schweren Verletzungen wurde sie mit der Sanität ins Spital überführt. Die Tramführerin und die rund 40 Passagiere blieben unverletzt.

Der Trambetrieb der Linien 10 und 12 war auf dem betroffenen Streckenteil für mehrere Stunden unterbrochen. Es standen Ersatzbusse im Einsatz.

Nebst der Kantonspolizei Zürich standen der Polizeiverbund Hardwald, die Stützpunktfeuerwehr Opfikon, die Feuerwehr Kloten, Schutz und Rettung Zürich, ein Notarzt, eine Fachperson der Schweizerischen Unfalluntersuchungsstelle sowie Angehörige des Tiefbauamtes und der Verkehrsbetriebe im Einsatz.



Das Auto wurde beim Unfall praktisch auseinandergerissen Keystone /Bild TA.

Das Wetter scheint eher trübe gewesen zu sein, also keine Blendung.



Rohrstrasse 44 8152 Glattbrugg

### Objekt-Information

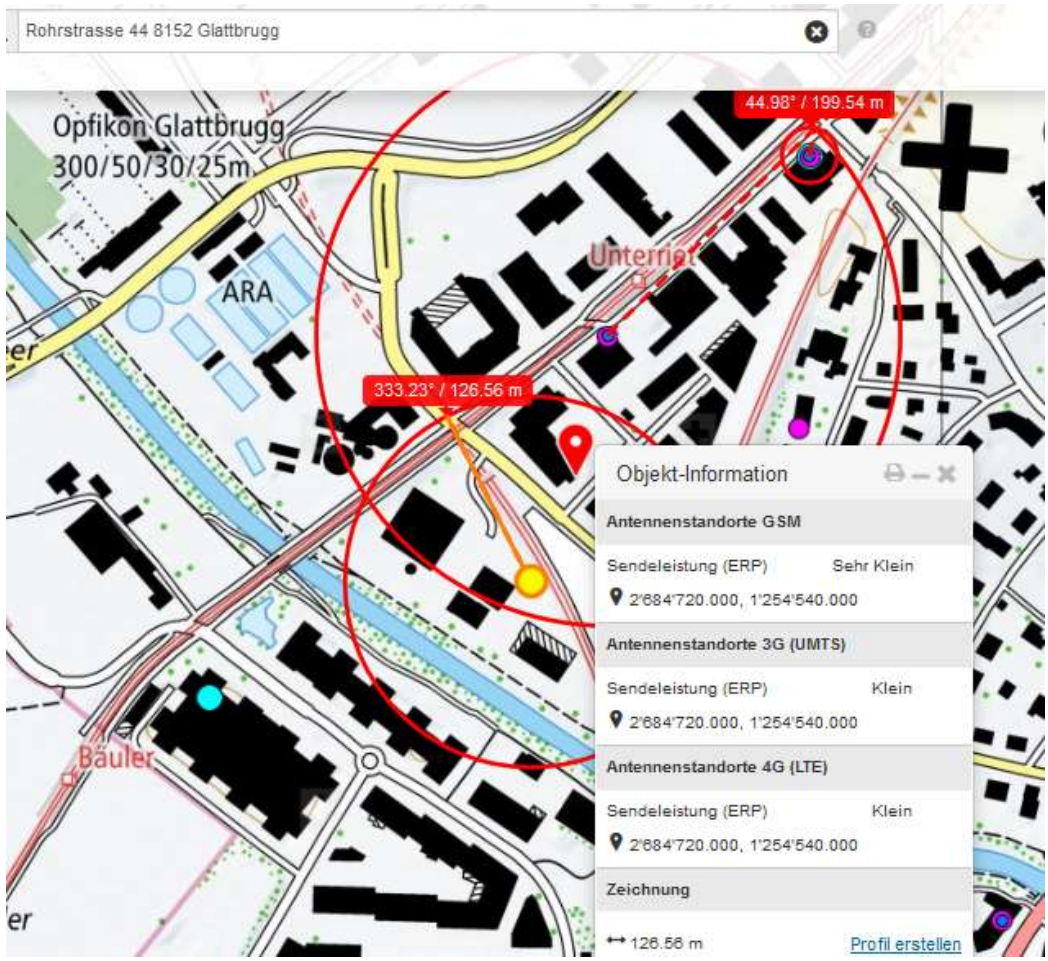
Unfalltyp	Abbiegeunfall
Unfalltag	Donnerstag / 16h-17h / Januar 2014
Unfallschwerekategorie	Unfall mit Leichtverletzten
Strassenart	Nebenstrasse
Kanton	ZH
BFS-Gemeinde-Nr.	0066

Strassenverkehrsunfälle mit Personenschaden (Bundesamt für Strassen)

Unfalltyp	Überqueren der Fahrbahn
Unfalltag	Freitag / 07h-08h / April 2013
Unfallschwerekategorie	Unfall mit Schwerverletzten
Strassenart	Nebenstrasse
Kanton	ZH
BFS-Gemeinde-Nr.	0066

Strassenverkehrsunfälle mit Personenschaden (Bundesamt für Strassen)

Unfalltyp	Abbiegeunfall
Unfalltag	Montag / 07h-08h / Oktober 2013
Unfallschwerekategorie	Unfall mit Leichtverletzten
Strassenart	Nebenstrasse





Direkte Sichtverbindung über niedriges Gebäude.



V

