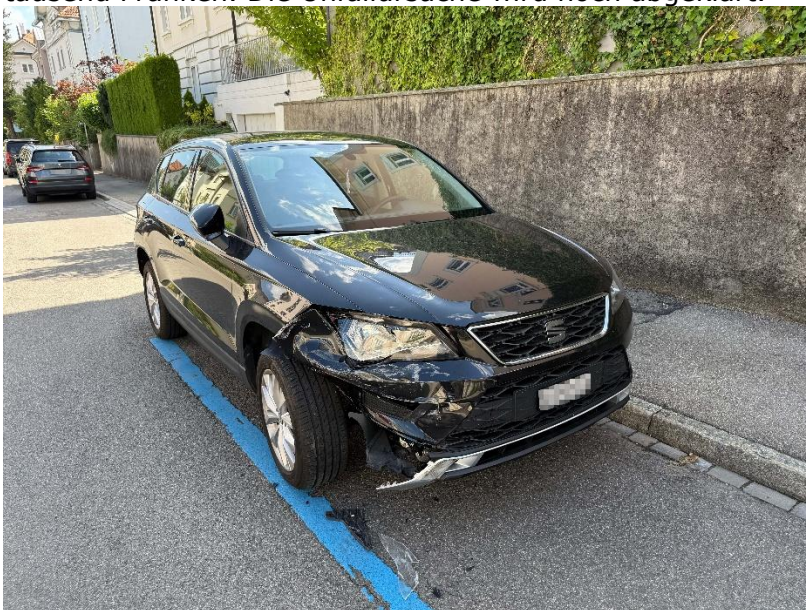


St.Gallen Mit parkiertem Auto kollidiert

Am Mittwochmorgen (23.07.2025) ist ein Autofahrer an der Wildeggstrasse mit einem parkiertem Auto kollidiert. Der Mann wurde mit Verdacht auf einen Herzinfarkt ins Spital eingeliefert.



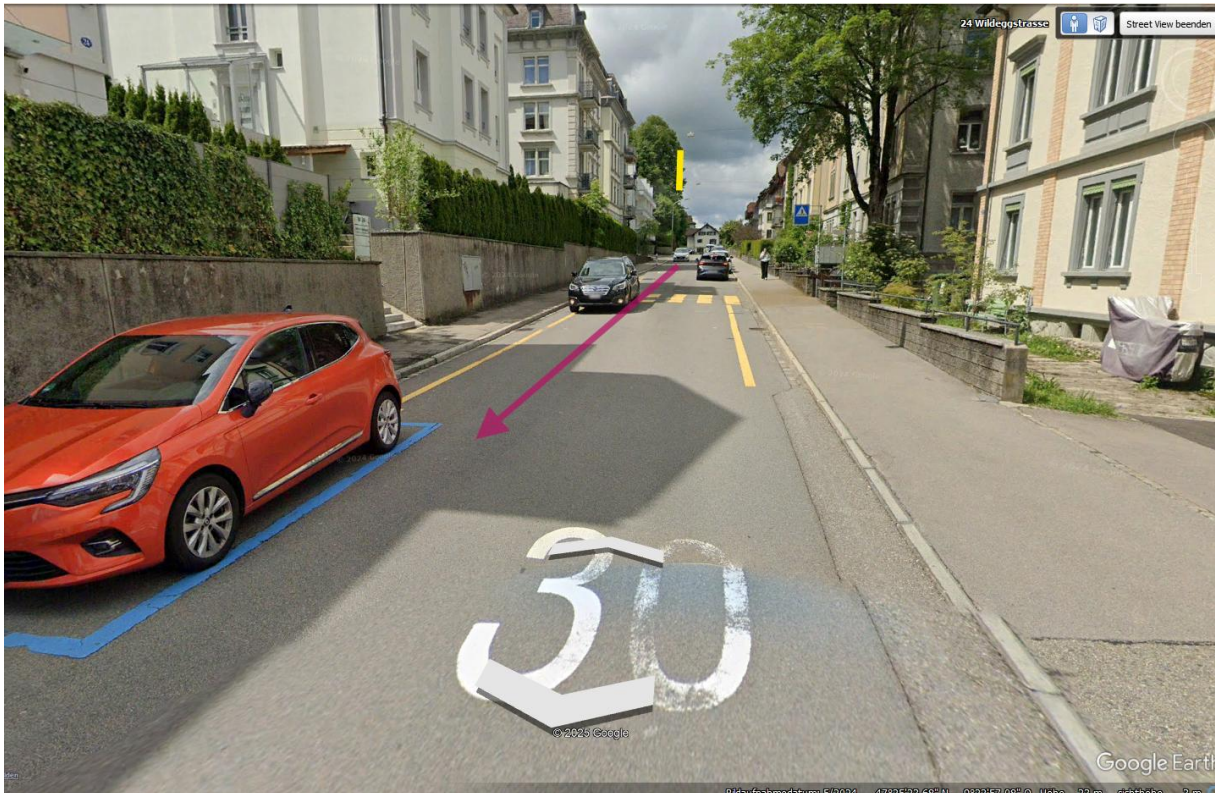
Am Mittwoch kurz vor 12 Uhr fuhr ein Automobilist auf der Wildeggstrasse Richtung Speicherstrasse. Auf Höhe der Liegenschaft Nr. 23 kollidierte der 55-Jährige mit einem parkiertem Auto am Strassenrand. Die Rettung brachte ihn mit Verdacht auf einen Herzinfarkt ins Spital. An den beiden Fahrzeugen entstand Sachschaden von mehreren tausend Franken. Die Unfallursache wird noch abgeklärt.



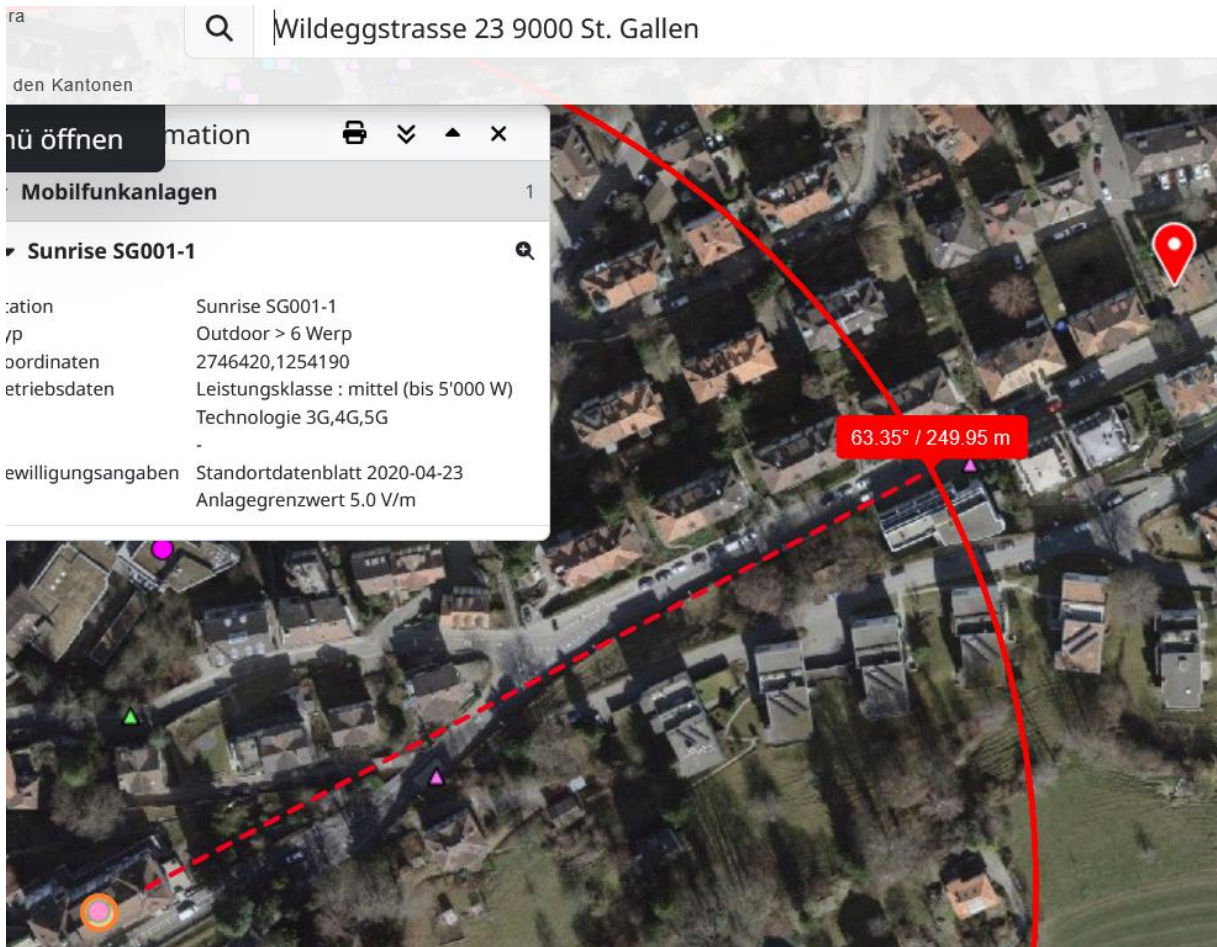
https://www.stadt.sg.ch/news/stsg_stadtpolizei/2025/07/mit-parkiertem-auto-kollidiert.html

Elektrosmog im Unfallablauf

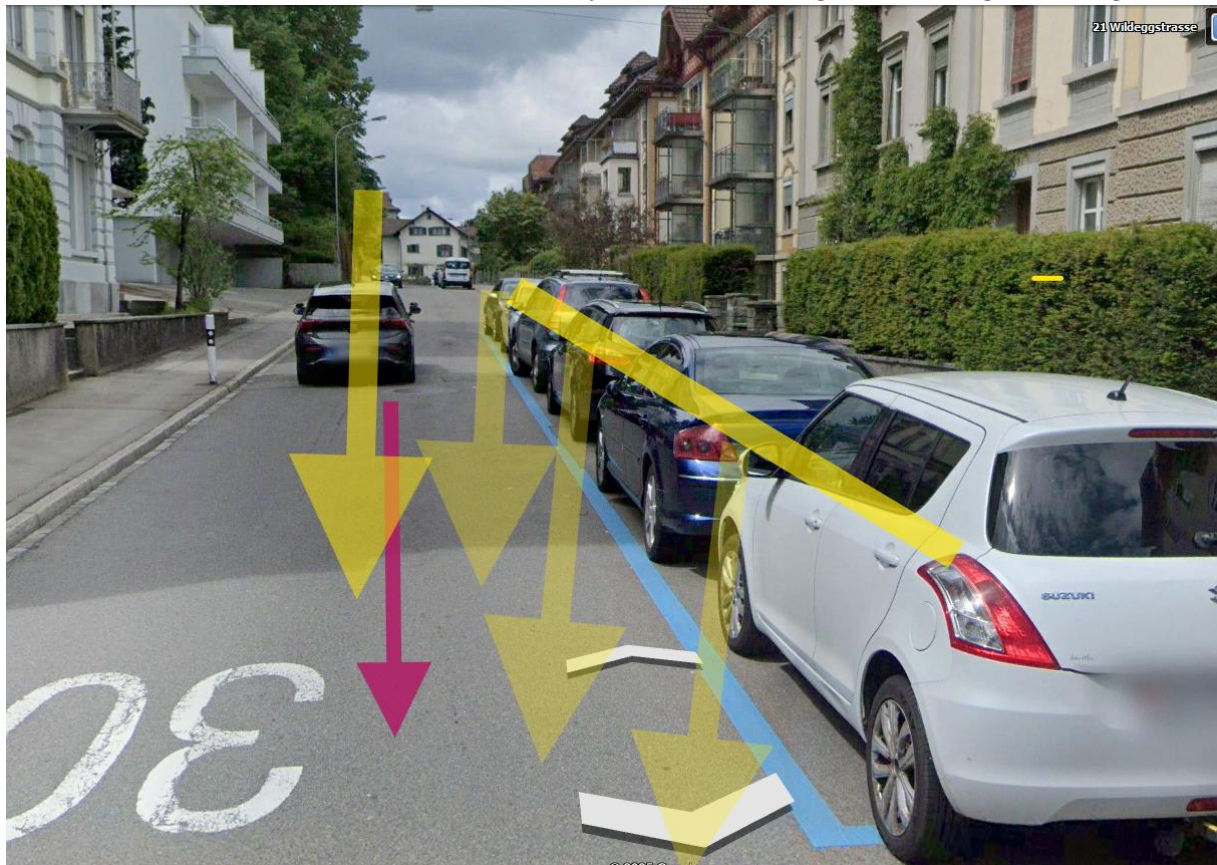
Der Sender auf dem Alterszentrum Schäfliisberg strahlt hier ein mit einem Hauptstrahl:



Strahl ohne Dämpfung durch Vegetation ein bis vor 80m...100m



Reflektiert mit dem auftretenden Winkel an den parkierten Fahrzeugen an der Gegenrichtung:



St. Gallen Felsenstrasse 6	5G	Sunrise	3750 MHz	2746420	1254190	443	50°
St. Gallen Felsenstrasse 6	5G	Sunrise	940.1 MHz	2746420	1254190	102.6	50°
St. Gallen Felsenstrasse 6	5G	Sunrise	940.1 MHz	2746420	1254190	91	250°
St. Gallen Felsenstrasse 6	5G	Sunrise	3750 MHz	2746420	1254190	299	250°
St. Gallen Felsenstrasse 6	5G	Sunrise	3750 MHz	2746420	1254190	443	315°
St. Gallen Felsenstrasse 6	5G	Sunrise	940.1 MHz	2746420	1254190	82.8	315°

Stapo SG angefragt:

Beim Fahrzeug des 55-Jährigen handelt es sich um einen Seat Leon.

Gemäss Bildern dürften vier Fahrzeuge zum Zeitpunkt der Bilderstellung auf den Parkplätzen gewesen sein.

Das Fahrzeug ist ein Skoda, Stationswagen, eher längere Dachform; die Strasse hat allerdings im Bereich vor 300 m ein Gefälle.



Das Fahrzeug hat eine relativ tief gezogene Heckkante.

Die oben beschriebene Exposition trifft zu.

Wetter zum Unfallzeitpunkt trocken, Strahlung ungedämpft.

Die medizinische Ursache ist festgestellt.

Latenzzeit auf der Geraden für die zurückgelegten 20-50m seit höchster (auch zusätzlich reflektierter) Exposition ist bei V 30 etwa 2 bis 3 Sekunden.

Zum Verständnis der Abläufe bei solchen Unfällen:

Niels Kuster et al. **NFP 57**: http://www.snf.ch/SiteCollectionDocuments/nfp/nfp57/nfp57_synthese_d.pdf
[Mobilfunk bewirkt Veränderungen der Hirnströme](http://www.snf.ch/SiteCollectionDocuments/nfp/nfp57/nfp57_synthese_d.pdf)

M. Mevissen / D. Schürmann: Manmade Electromagnetic Fields and Oxidative Stress—Biological Effects and Consequences for Health. <https://www.mdpi.com/1422-0067/22/7/3772>

«Der unklare Unfall in der Verkehrsmedizin» (AGU-Seminar 2015) Dr. Ulfert Grimm Fachbereich Verkehrsmedizin Institut für Rechtsmedizin St.Gallen <http://agu.ch/1.0/pdf/agu-seminar15.pdf>

«Wirkungen des Mobil- und Kommunikationsfunks» Eine Schriftenreihe der Kompetenzinitiative zum Schutz von Mensch, Umwelt und Demokratie e.V.

<https://www.diagnose-funk.org/publikationen/dokumente-downloads/kompetenzinitiative-broschuerenreihe>

Wirkungen von Elektromog auf Verkehrsunfälle: <https://www.hansuelistettler.ch/elektromog/elektromog-im-verkehr/studie>

Keine Messung von Sendeleistungen 5G: <https://www.gigahertz.ch/5g-alarmierende-resultate-erster-testmessungen/>

Funktionsweise von 5G-Antennen: "Understanding Massive MIMO in roughly 2 minutes":
<https://www.youtube.com/watch?v=XBb481RNqGw>

Visualisierung der 5G-spezifischen Reflexionen, von Ericsson: <https://www.youtube.com/watch?v=yTbUSXJ8M-8>

5G-Adaptiv reagiert auf Kollektiv-Verkehrsmittel: https://www.youtube.com/watch?v=pTKa_cEGvJA
Bellinzona: <https://www.youtube.com/watch?v=ekCtC7vJ7Ew>

Zum Thema Herzrhythmus hat Prof. Magda Havas, Trent University, publiziert:
<https://magdahavas.com/electrosmog-exposure/home-environment/new-study-radiation-from-cordless-phone-base-station-affects-the-heart/> Zusammenfassung im emf-portal: <https://www.emf-portal.org/de/article/18905>

Forschungsstand zu wlan: <https://www.diagnose-funk.org/aktuelles/artikel-archiv/detail&newsid=1943>

Magnetfelder unter Hochspannungsleitungen: <https://www.bfs.de/SharedDocs/Videos/BFS/DE/emf-stromleitung.html>

Erklärende Videos auf youtube: <https://www.youtube.com/channel/UC86uloS8IoowSGOGfpMyrsq>

Hansueli Stettler.Bauökologie.Funkmesstechnik.Lindenstrasse 132.9016 St.Gallen.www.hansuelistettler.ch.info@hansuelistettler.ch