

## Accident de la circulation Bassecourt

Lundi 15 septembre 2025 vers 1220h. un accident de la circulation s'est produit entre un tracteur agricole et une voiture de tourisme sur la route principale reliant Bassecourt à Boécourt. Le conducteur du tracteur circulait de Bassecourt en direction de Boécourt. A un moment donné, pour une raison que l'enquête devra établir, le tracteur déviait à gauche et entra en collision frontale avec une voiture circulant normalement en sens inverse. L'accident n'a occasionné que des dommages matériels. La circulation a été légèrement perturbée pendant environ 1 heure, le temps que la gendarmerie procède au constat d'usage.

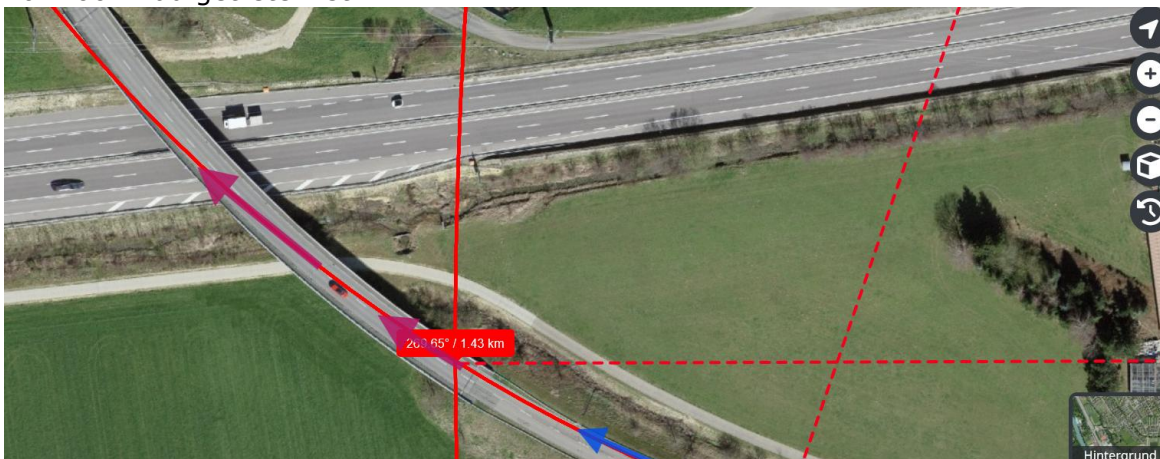


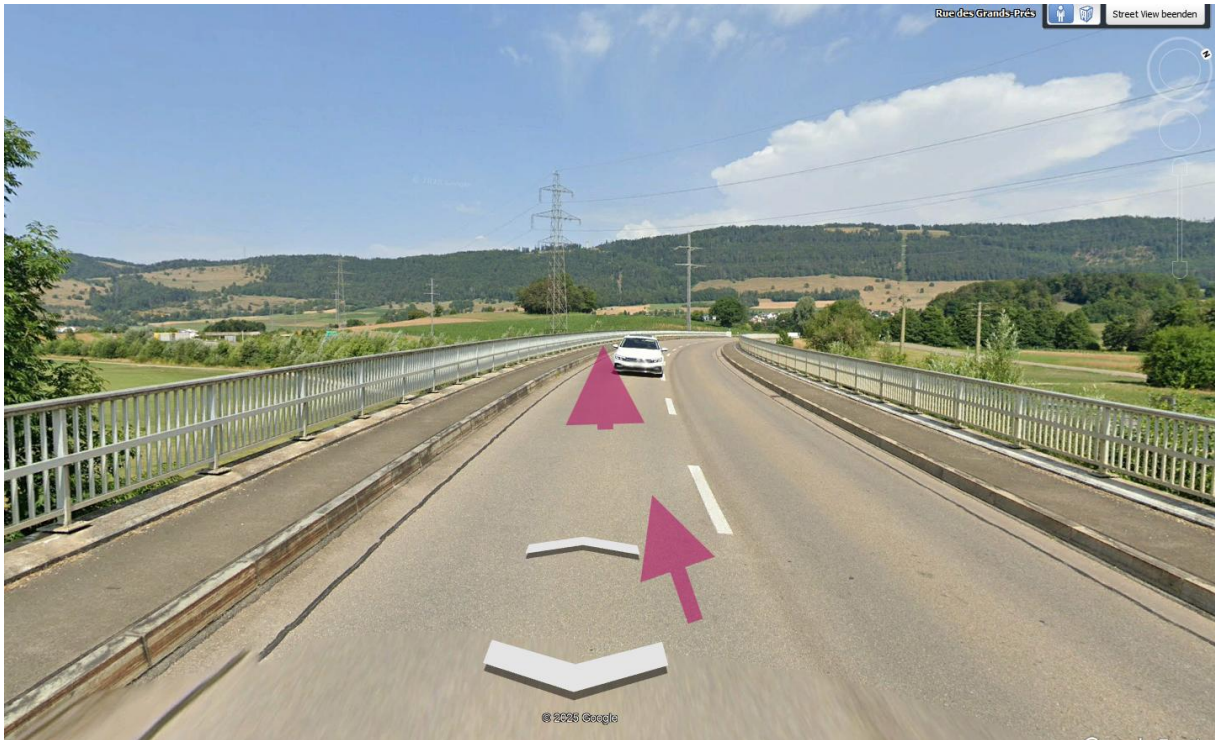
<https://www.jura.ch/fr/Autorites/Administration/DIN/POC/Medias/Communiqués-de-presse-de-la-Police.html>

### Elektrosmog im Unfallablauf

Das Unfallfahrzeug oben wurde aufs Trottoir zurückgeschleudert – die Kollision fand vollständig auf der Gegensepur mit der rechten Front des Autos statt.

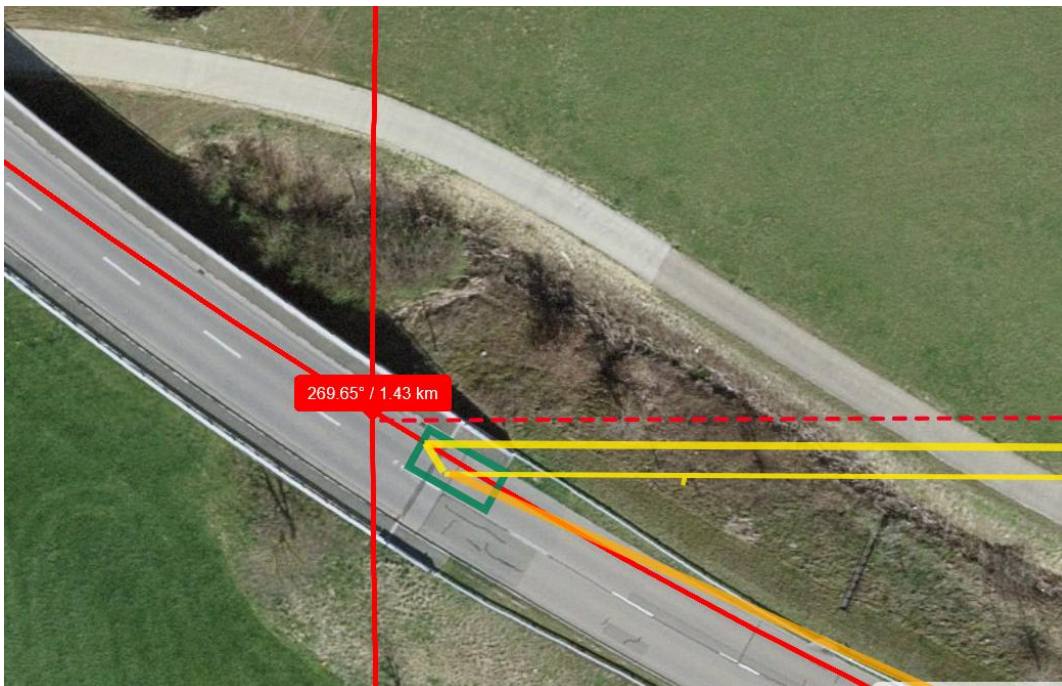
Der Kleintraktor wird als zu einem *bestimmten Zeitpunkt abweichend* beschrieben, es ist wahrscheinlicher, dass hier eine fehlende Lenkkorrektur des verengenden Kurvenverlaufs vor 100 m aufgetreten ist:



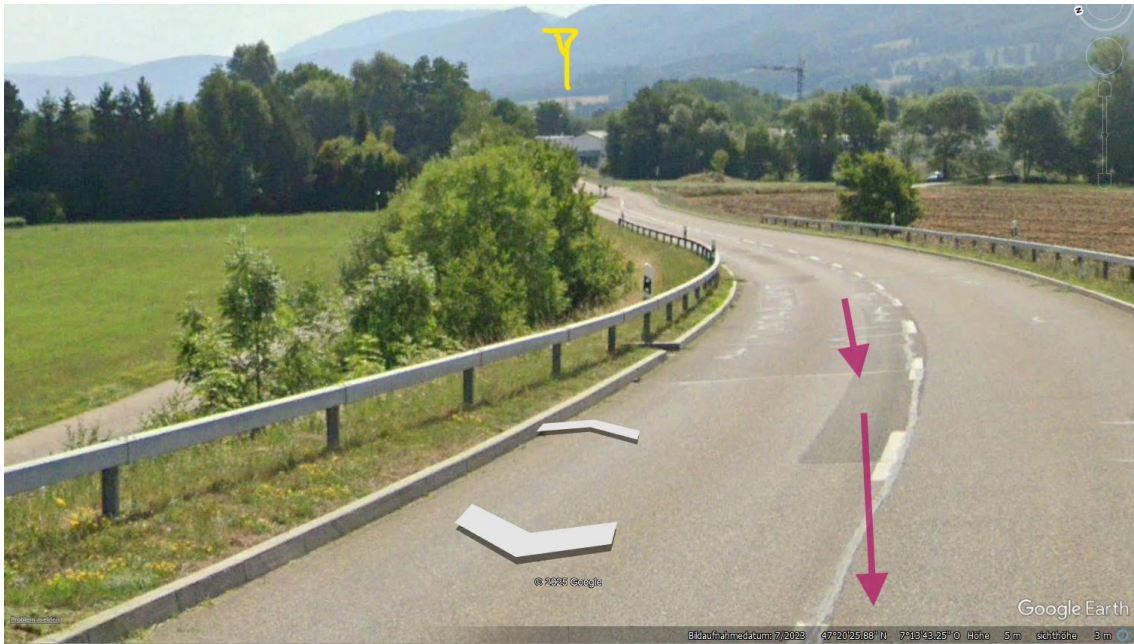


Der Sender im Areal hat SR 40°, 160° und 270° - der frei exponierte Lenker fährt auf die erhöhte Lage der Brücke, sitzt im Bereich einer Reflexion an seiner eigenen inneren Frontscheibe:

Bassecourt rue des Condemennes 20	5G	Swisscom 780.5 MHz	2585468	1243370	119	270°
Bassecourt rue des Condemennes 20	5G	Swisscom 2130.3 MHz	2585468	1243370	169.4	270°
Bassecourt rue des Condemennes 20	5G	Swisscom 3649.98 MHz	2585468	1243370	460	270°



**Dunkelgelb Sender Salt vom Silo Bahnhof, strahlt seit längerem ein**



Ort Bassecourt (JU) - Haute-Sorne

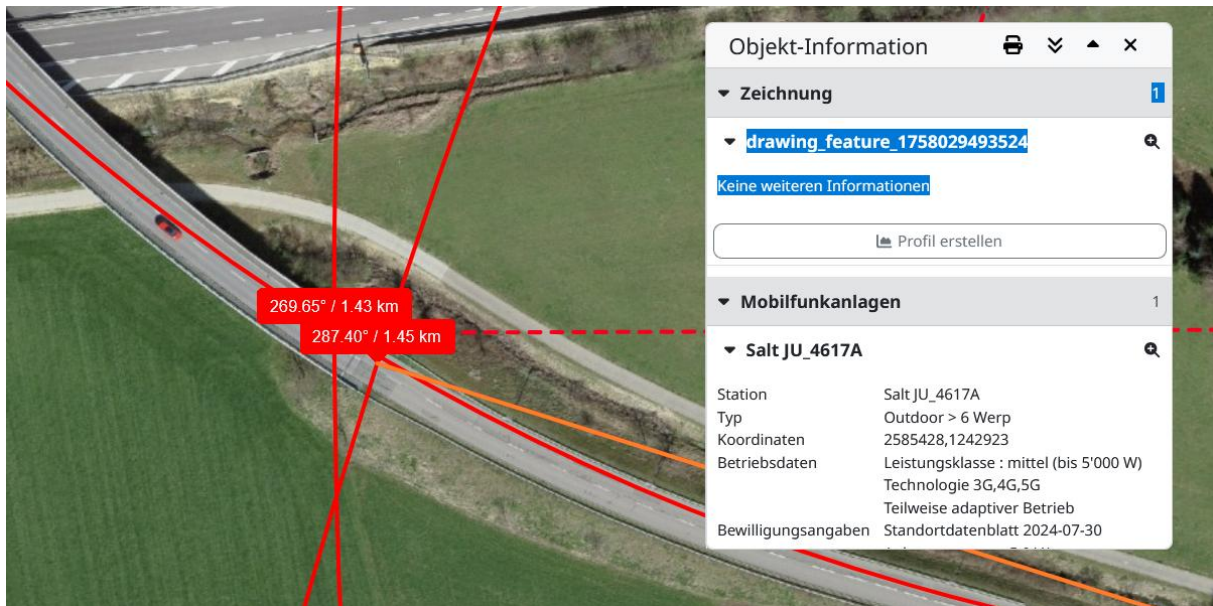
**Objekt-Information**

- ▼ Mobilfunkanlagen 1
- ▼ Salt JU\_4617A
  - Station Salt JU\_4617A
  - Typ Outdoor > 6 Werp
  - Koordinaten 2585428,1242923
  - Betriebsdaten Leistungsklasse : mittel (bis 5'000 W)  
Technologie 3G,4G,5G  
Teilweise adaptiver Betrieb
  - Bewilligungsangaben Standortdatenblatt 2024-07-30  
Anlagegrenzwert 5.0 V/m

Bassecourt Abbé-Monnin 20	5G	Salt	763 MHz	2585431	1242928	212 340°
Bassecourt Abbé-Monnin 20	5G	Salt	3540 MHz	2585431	1242928	197 340°

Die SR 240 und 340 sind je in ihrem Randbereich überlappend, so dass im ganzen Sektor eine sehr gleichmässige, hohe Belastung gegeben ist.

Bassecourt Abbé-Monnin 20	5G	Salt	3540 MHz	2585431	1242928	197 240°
---------------------------	----	------	----------	---------	---------	----------



## Zum Verständnis der Abläufe bei solchen Unfällen:

Niels Kuster et al. **NFP 57**: [http://www.snf.ch/SiteCollectionDocuments/nfp/nfp57/nfp57\\_synthese\\_d.pdf](http://www.snf.ch/SiteCollectionDocuments/nfp/nfp57/nfp57_synthese_d.pdf)  
 Mobilfunk bewirkt Veränderungen der Hirnströme

Einwirkungen von Strahlung auf Prozesse im Gehirn: <https://www.diagnose-funk.org/aktuelles/artikel-archiv/detail?newsid=2257>

M. Mevissen / D. Schürmann: Manmade Electromagnetic Fields and Oxidative Stress—Biological Effects and Consequences for Health. <https://www.mdpi.com/1422-0067/22/7/3772>

«Der unklare Unfall in der Verkehrsmedizin» (AGU-Seminar 2015) Dr. Ulfert Grimm Fachbereich Verkehrsmedizin Institut für Rechtsmedizin St.Gallen <http://agu.ch/1.0/pdf/agu-seminar15.pdf>

«Wirkungen des Mobil- und Kommunikationsfunks» Eine Schriftenreihe der Kompetenzinitiative zum Schutz von Mensch, Umwelt und Demokratie e.V.

<https://www.diagnose-funk.org/publikationen/dokumente-downloads/kompetenzinitiative-broschuerenreihe>

Wirkungen von Elektrosmog auf Verkehrsunfälle: <https://www.hansuelistettler.ch/elektrosmog/elektrosmog-im-verkehr/studie>

Keine Messung von Sendeleistungen 5G: <https://www.gigahertz.ch/5g-alarmierende-resultate-erster-testmessungen/>

Funktionsweise von 5G-Antennen: "Understanding Massive MIMO in roughly 2 minutes": <https://www.youtube.com/watch?v=XBb481RNqGw>

Visualisierung der 5G-spezifischen Reflexionen, von Ericsson: <https://www.youtube.com/watch?v=yTbUSXJ8M-8>

5G-Adaptiv reagiert auf Kollektiv-Verkehrsmittel: [https://www.youtube.com/watch?v=pTKa\\_cEGvJA](https://www.youtube.com/watch?v=pTKa_cEGvJA)  
 Bellinzona: <https://www.youtube.com/watch?v=ekCtC7vJ7Ew>

Zum Thema Herzrhythmus hat Prof. Magda Havas, Trent University, publiziert: <https://magdahavas.com/electrosmog-exposure/home-environment/new-study-radiation-from-cordless-phone-base-station-affects-the-heart/>  
 Zusammenfassung im emf-portal: <https://www.emf-portal.org/de/article/18905>

Forschungsstand zu wlan: <https://www.diagnose-funk.org/aktuelles/artikel-archiv/detail&newsid=1943>

Magnetfelder unter Hochspannungsleitungen: <https://www.bfs.de/SharedDocs/Videos/BFS/DE/emf-stromleitung.html>

Erklärende Videos auf youtube: <https://www.youtube.com/channel/UC86uloS8IoowSGOGfpMyrsq>

