

St.Gallen: Zwei Unfälle auf Autobahn



Am Mittwochmorgen (17.09.2025), zwischen 6:30 Uhr und 8 Uhr, ist es auf der Autobahn A1 zu zwei Verkehrsunfällen gekommen. Dadurch bildete sich jeweils langer Stau. Es entstand Sachschaden.

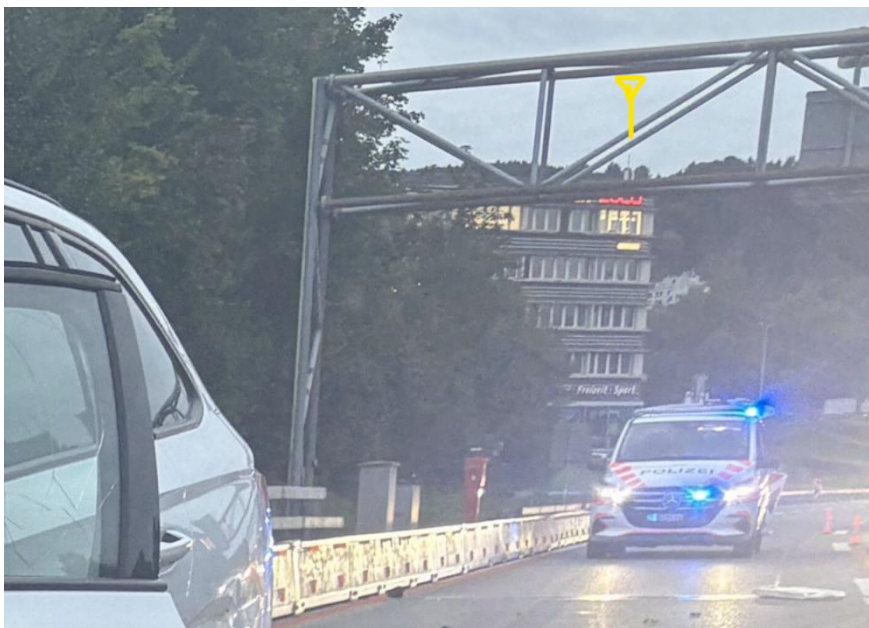
Kurz nach 6:30 Uhr fuhr ein 59-jähriger Mann auf der Autobahn A1 von Gossau in Richtung St. Margrethen. Höhe der Baustelle verlor der 59-Jährige mutmasslich aus medizinischen Gründen die Kontrolle über sein Auto und streifte mehrfach die Leitplanken. Anschliessend prallte er mit seinem Auto in einen mobile Baustellen-Leitplanke. Durch den Aufprall wurde das Auto abgewiesen und prallte in die Mittelleitplanke, wo das Fahrzeug zum Stillstand kam. Der Normalstreifen musste während der Unfallaufnahme für kurze Zeit gesperrt werden. Am Fahrzeug und an der Strasseninfrastruktur entstand Sachschaden im Wert von mehreren zehntausend Franken.



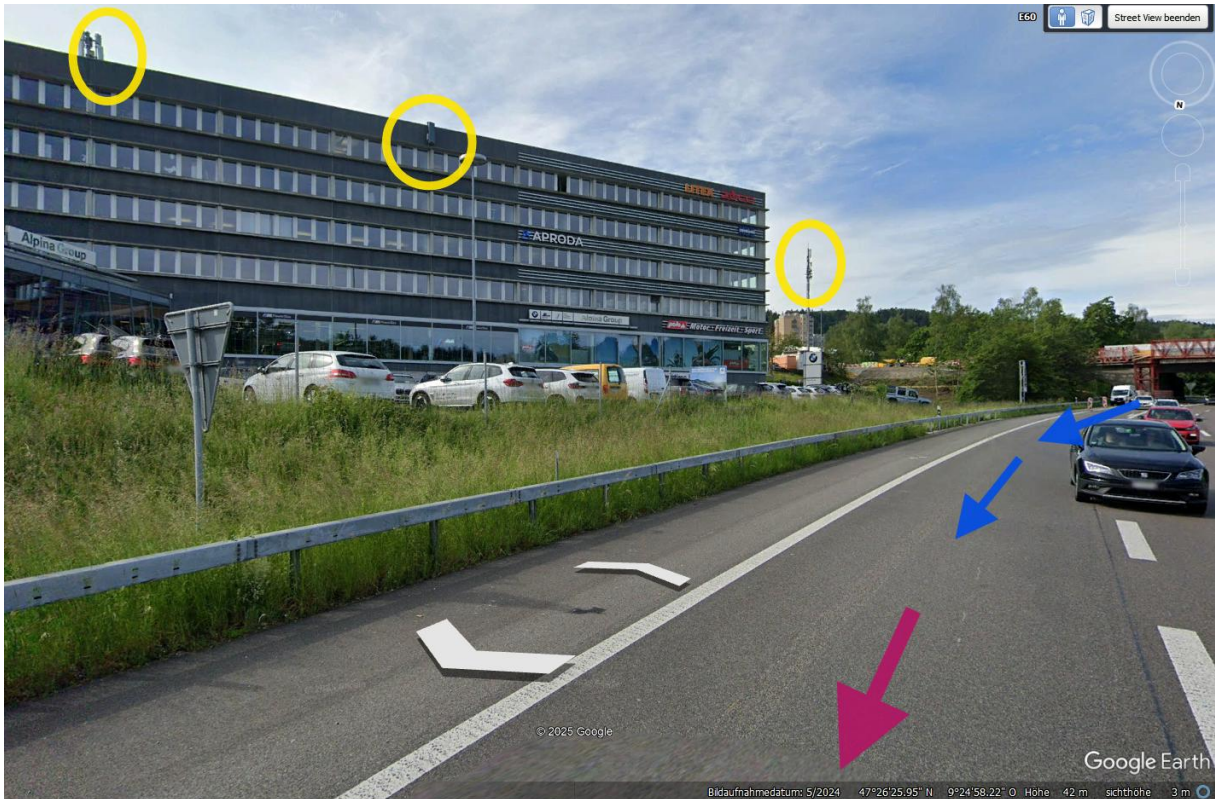
Kurz vor 8 Uhr ereignete sich im Schorentunnel West einen Auffahrunfall zwischen einem Auto und einem Motorrad. Beim Unfall wurde niemand verletzt. Durch beide Unfälle entstand im morgendlichen Pendlerverkehr langer Rückstau.

https://www.sg.ch/news/sgch_kantonspolizei/2025/09/st-gallen--zwei-unfaelle-auf-autobahn-.html

Elektrosmog im Unfallablauf

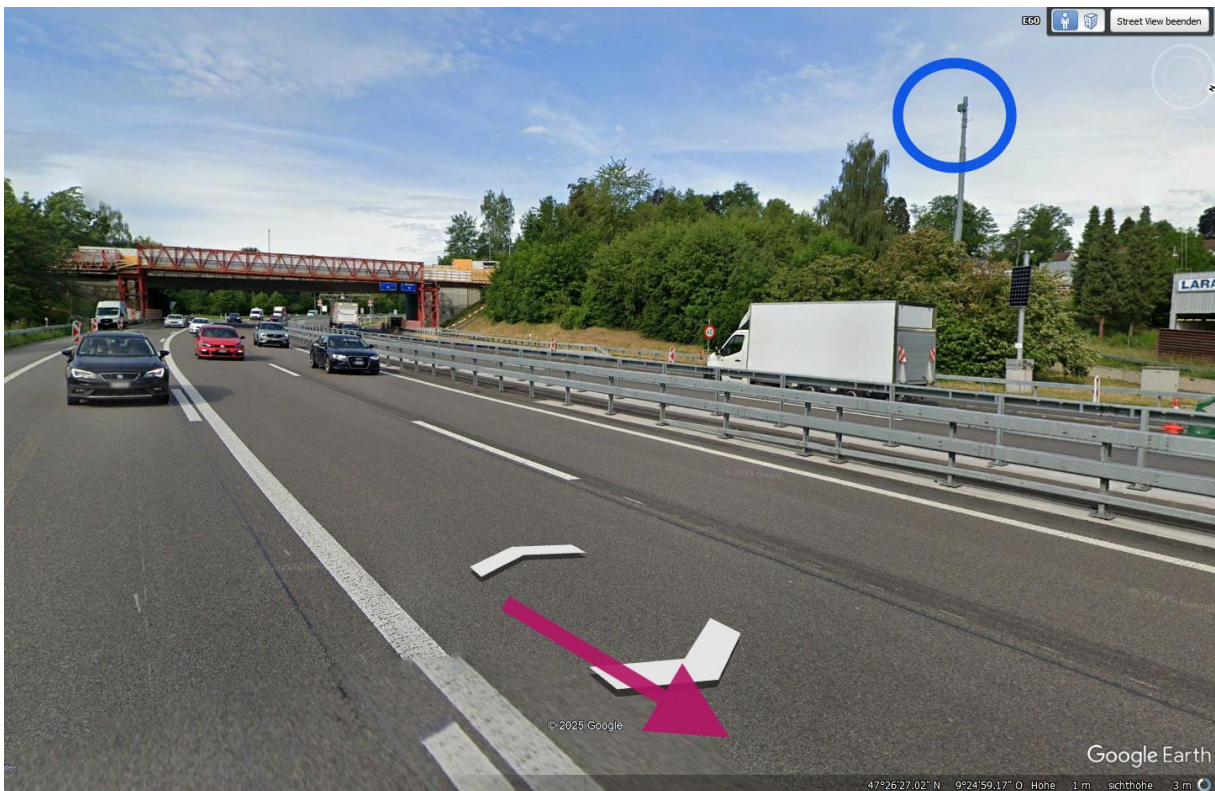


Der Verunfallte erlebte eine Vorbeifahrt an einem Industriegebiet -mit allen Betreibern, 5G adaptiv und Polycom.



Mittlerer Kreis sei 5G von Salt. Vermutlich adaptiv betrieben, Messungen sind nicht möglich.

Zur Linken die Polycom-Antenne, reflektiert an Metallfassaden



Senderseitige Baumschäden sind an der Swisscom-Sunrise-Antenne an der Schönbühlstrasse sichtbar



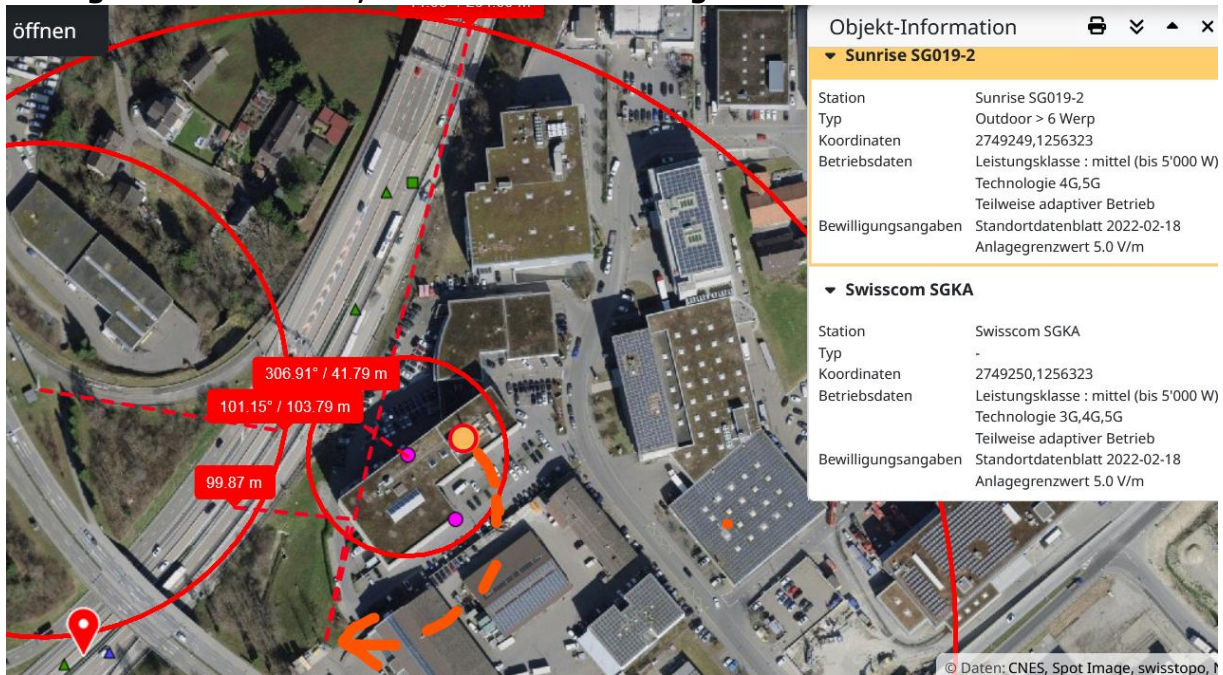
Q Ausfahrt St. Gallen-Neudorf (SG) - St. Gallen

Objekt-Information

- Zeichnung
- Mobilfunkanlagen
- Salt SG_1064D
 - Station: Salt SG_1064D
 - Typ: Outdoor > 6 Werp
 - Koordinaten: 2749226,1256316
 - Betriebsdaten: Leistungsklasse : mittel (bis 5'000 W)
Technologie 3G,4G,5G
 - Bewilligungsangaben: Standortdatenblatt 2022-02-18
Anlagegrenzwert 5.0 V/m

Der gemeinsame Sender Swisscom/Sunrise ist falsch eingetragen, steht isoliert neben der Schönbühlstrasse

Das medizinische Problem ist unter mehrfach reflektierter, intensiver Bestrahlung entstanden, die Distanz bis zur Fahrunfähigkeit/Unfall ab hier beträgt maximal 200 m, bei V 70 zu dieser Tageszeit 7 bis 10 Sekunden.



Wetter zum Unfallzeitpunkt trocken, Strahlung ungedämpft.

Zum Verständnis der Abläufe bei solchen Unfällen:

Niels Kuster et al. **NFP 57**: http://www.snf.ch/SiteCollectionDocuments/nfp/nfp57/nfp57_synthese_d.pdf
[Mobilfunk bewirkt Veränderungen der Hirnströme](#)

Einwirkungen von Strahlung auf Prozesse im Gehirn: <https://www.diagnose-funk.org/aktuelles/artikel-archiv/detail?newsid=2257>

M. Mevissen / D. Schürmann: Manmade Electromagnetic Fields and Oxidative Stress—Biological Effects and Consequences for Health. <https://www.mdpi.com/1422-0067/22/7/3772>

«Der unklare Unfall in der Verkehrsmedizin» (AGU-Seminar 2015) Dr. Ulfert Grimm Fachbereich Verkehrsmedizin Institut für Rechtsmedizin St.Gallen <http://agu.ch/1.0/pdf/agu-seminar15.pdf>

«Wirkungen des Mobil- und Kommunikationsfunks» Eine Schriftenreihe der Kompetenzinitiative zum Schutz von Mensch, Umwelt und Demokratie e.V.

<https://www.diagnose-funk.org/publikationen/dokumente-downloads/kompetenzinitiative-broschuerenreihe>

Wirkungen von Elektromog auf Verkehrsunfälle: <https://www.hansuelistettler.ch/elektromog/elektromog-im-verkehr/studie>

Keine Messung von Sendeleistungen 5G: <https://www.qigaherz.ch/5g-alarmierende-resultate-erster-testmessungen/>

Funktionsweise von 5G-Antennen: "Understanding Massive MIMO in roughly 2 minutes":
<https://www.youtube.com/watch?v=XBb481RNqGw>

Visualisierung der 5G-spezifischen Reflexionen, von Ericsson: <https://www.youtube.com/watch?v=yTbUSXJ8M-8>

5G-Adaptiv reagiert auf Kollektiv-Verkehrsmittel: https://www.youtube.com/watch?v=pTKa_cEGvJA
Bellinzona: <https://www.youtube.com/watch?v=ekCtC7vJ7Ew>

Zum Thema Herzrhythmus hat Prof. Magda Havas, Trent University, publiziert:
<https://magdahavas.com/electrosmog-exposure/home-environment/new-study-radiation-from-cordless-phone-base-station-affects-the-heart/> Zusammenfassung im emf-portal: <https://www.emf-portal.org/de/article/18905>

Forschungsstand zu wlan: <https://www.diagnose-funk.org/aktuelles/artikel-archiv/detail&newsid=1943>

Magnetfelder unter Hochspannungsleitungen: <https://www.bfs.de/SharedDocs/Videos/BFS/DE/emf-stromleitung.html>

Erklärende Videos auf youtube: <https://www.youtube.com/channel/UC86uloS8IoowSGOGfpMyrsq>

Hansueli Stettler.Bauökologie.Funkmesstechnik.Lindenstrasse 132.9016 St.Gallen.www.hansuelistettler.ch.info@hansuelistettler.ch