

# Frauenfeld: Selbstunfall auf der Autobahn

25. September 2025

## Ein Lieferwagenfahrer verursachte am Mittwoch auf der Autobahn A7 in Frauenfeld infolge eines Sekundenschlafes einen Selbstunfall. Niemand wurde verletzt.

Gegen 17.10 Uhr war ein Lieferwagenfahrer mit Anhänger auf der Autobahn A7 in Richtung Kreuzlingen unterwegs. Kurz nach der Ausfahrt Frauenfeld West kollidierte das Fahrzeug des 41-Jährigen mit der Mittelleitplanke und kam anschliessend auf dem Pannestreifen zum Stillstand. Gegenüber den Einsatzkräften der Kantonspolizei Thurgau gab der Schweizer an, in einen Sekundenschlaf verfallen zu sein. Es wurde niemand verletzt. Der Sachschaden am Lieferwagen und der Leitplanke beträgt mehrere tausend Franken.

<https://kapo.tg.ch/news/news-detailseite.html/2149/news/76036>

## Elektrosmog im Unfallablauf

Kapo TG nach genauer Unfallstelle angefragt:

Ereignis Ort/Adresse CH-8500 Frauenfeld, A7, KM 7.35, Fahrtrichtung Kreuzlingen, Winterthur – Kreuzlingen Gemeinde Frauenfeld

Koordinaten 707663 / 268696

Svizzera  
vizra

707663 / 268696

Menü öffnen

225.46° / 465.8° m

Objekt-Information

Zeichnung

drawing\_feature\_1758797083617

Keine weiteren Informationen

Profil erstellen

Mobilfunkanlagen

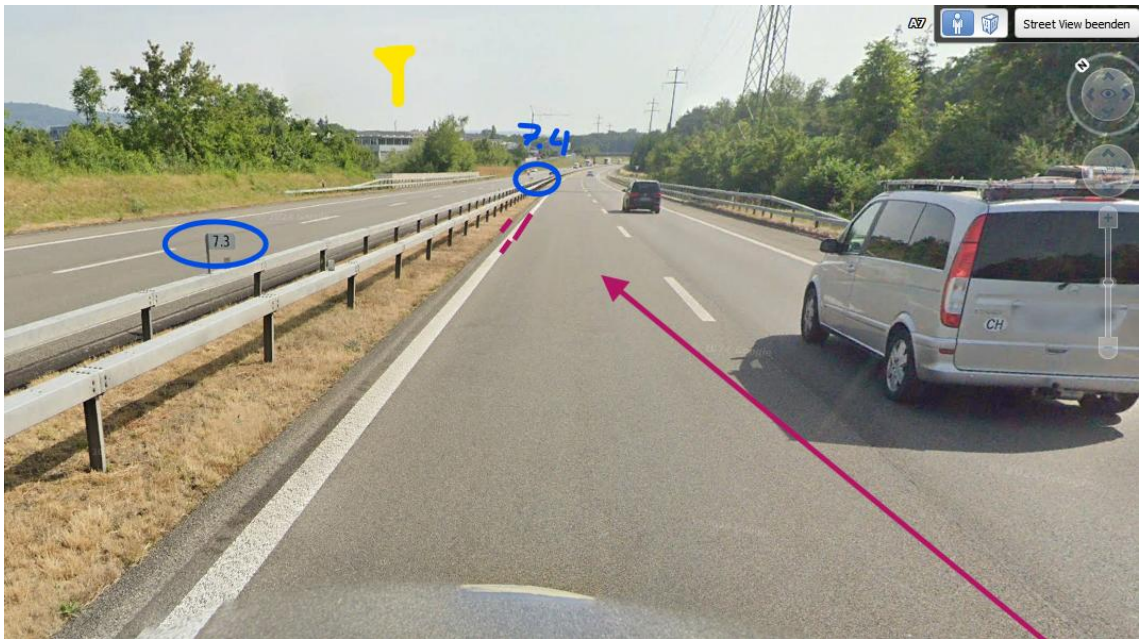
Swisscom FRWE

Station	Swisscom FRWE
Typ	-
Koordinaten	2707963,1268996
Betriebsdaten	Leistungsklasse : mittel (bis 5'000 W) Technologie 3G,4G,5G Teilweise adaptiver Betrieb
Bewilligungsangaben	Standortdatenblatt 2024-08-13

Drei weitere Unfälle an dieser Stelle, ein massiver Unfallcluster.

Swisscom mit adaptivem Sender in Richtung 95° 205° und 355°, der hierhin fokussiert:

Frauenfeld Hungerbuelstr. 10	5G	Swisscom 780.5 MHz	2707963	1268996	92.5	205°
Frauenfeld Hungerbuelstr. 10	5G	Swisscom 2130.3 MHz	2707963	1268996	127	205°
Frauenfeld Hungerbuelstr. 10	5G	Swisscom 3649.98 MHz	2707963	1268996	150	205°



**Wetter zum Unfallzeitpunkt trocken**

## Zum Verständnis der Abläufe bei solchen Unfällen:

Niels Kuster et al. **NFP 57**: [http://www.snf.ch/SiteCollectionDocuments/nfp/nfp57/nfp57\\_synthese\\_d.pdf](http://www.snf.ch/SiteCollectionDocuments/nfp/nfp57/nfp57_synthese_d.pdf)  
Mobilfunk bewirkt Veränderungen der Hirnströme

Einwirkungen von Strahlung auf Prozesse im Gehirn: <https://www.diagnose-funk.org/aktuelles/artikel-archiv/detail?newsid=2257>

M. Mevissen / D. Schürmann: Manmade Electromagnetic Fields and Oxidative Stress—Biological Effects and Consequences for Health. <https://www.mdpi.com/1422-0067/22/7/3772>

«Der unklare Unfall in der Verkehrsmedizin» (AGU-Seminar 2015) Dr. Ulfert Grimm Fachbereich Verkehrsmedizin Institut für Rechtsmedizin St.Gallen <http://agu.ch/1.0/pdf/agu-seminar15.pdf>

«Wirkungen des Mobil- und Kommunikationsfunks» Eine Schriftenreihe der Kompetenzinitiative zum Schutz von Mensch, Umwelt und Demokratie e.V.

<https://www.diagnose-funk.org/publikationen/dokumente-downloads/kompetenzinitiative-broschuerenreihe>

Wirkungen von Elektromog auf Verkehrsunfälle: <https://www.hansuelistettler.ch/elektromog/elektromog-im-verkehr/studie>

Keine Messung von Sendeleistungen 5G: <https://www.qigaherz.ch/5g-alarmierende-resultate-erster-testmessungen/>

Funktionsweise von 5G-Antennen: "Understanding Massive MIMO in roughly 2 minutes":  
<https://www.youtube.com/watch?v=XBb481RNqGw>

Visualisierung der 5G-spezifischen Reflexionen, von Ericsson: <https://www.youtube.com/watch?v=yTbUSXJ8M-8>

5G-Adaptiv reagiert auf Kollektiv-Verkehrsmittel: [https://www.youtube.com/watch?v=pTKa\\_cEGvJA](https://www.youtube.com/watch?v=pTKa_cEGvJA)  
Bellinzona: <https://www.youtube.com/watch?v=ekCtC7vJ7Ew>

Zum Thema Herzrhythmus hat Prof. Magda Havas, Trent University, publiziert:  
<https://magdahavas.com/electrosmog-exposure/home-environment/new-study-radiation-from-cordless-phone-base-station-affects-the-heart/> Zusammenfassung im emf-portal: <https://www.emf-portal.org/de/article/18905>

Forschungsstand zu wlan: <https://www.diagnose-funk.org/aktuelles/artikel-archiv/detail&newsid=1943>

Magnetfelder unter Hochspannungsleitungen: <https://www.bfs.de/SharedDocs/Videos/BFS/DE/emf-stromleitung.html>

Erklärende Videos auf youtube: <https://www.youtube.com/channel/UC86uloS8IoowSGOGfpMyrsq>

Hansueli Stettler.Bauökologie.Funkmesstechnik.Lindenstrasse 132.9016 St.Gallen.[www.hansuelistettler.ch](http://www.hansuelistettler.ch).[info@hansuelistettler.ch](mailto:info@hansuelistettler.ch)