

Pfäffikon ZH: Tödlicher Selbstunfall auf der Kempttalstrasse

Bei einem Verkehrsunfall am Montagmorgen (3.11.2025) in Pfäffikon ZH ist ein Lenker eines Lieferwagens tödlich verletzt worden.



Einsatzkräfte am Unfallort.

Um 04.30 Uhr ging die Meldung ein, dass auf der Kempttalstrasse ein Lieferwagen in einen Baum geprallt sei. Die sofort ausgerückten Einsatzkräfte fanden den Lenker des Lieferwagens bewusstlos im Fahrzeug vor und leisteten dem Verletzten Erste Hilfe bis zum Eintreffen der Rettungskräfte. Der 53-jährige Mann verstarb noch auf der Unfallstelle.

Gemäss ersten Erkenntnissen war der Mann allein mit seinem Lieferwagen von Fehraltorf Richtung Pfäffikon unterwegs. Aus zurzeit unbekannten Gründen fuhr er auf die Gegenfahrbahn sowie über den linken Fahrbahnrand hinaus, wo er frontal in einen Baum prallte. Die Unfallursache ist Gegenstand der Ermittlungen, die durch die Kantonspolizei und die Staatsanwaltschaft See/Oberland geführt werden. Für die umfassende Spurensicherung standen Spezialisten der Kantonspolizei Zürich im Einsatz.

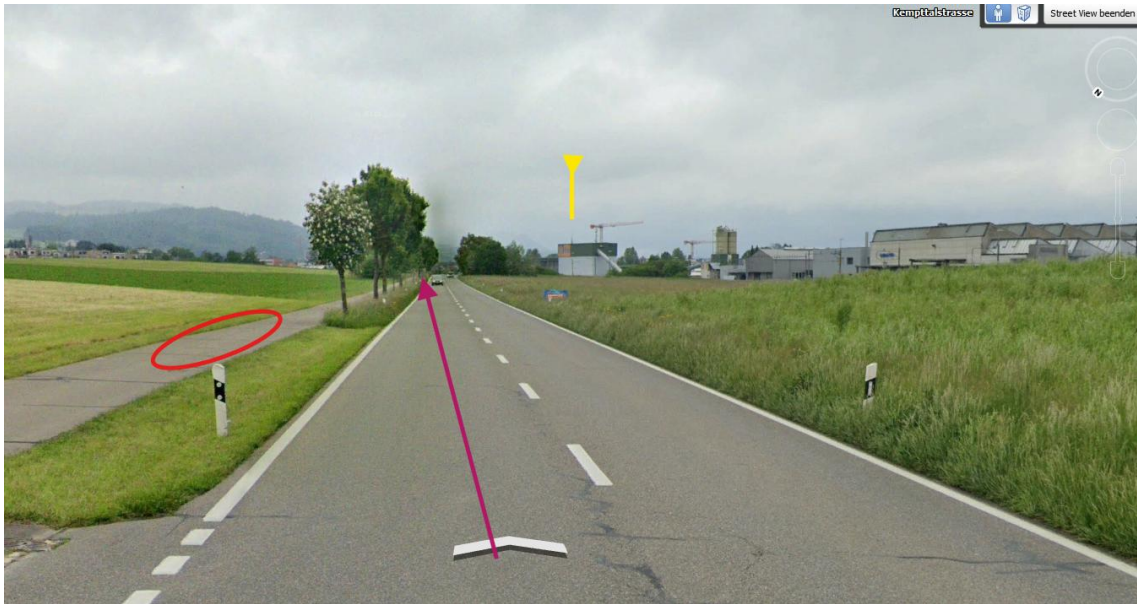
Die Kempttalstrasse musste wegen dem Unfall bis etwa um 8 Uhr beidseitig gesperrt werden. Die Verkehrsgruppen der Feuerwehren Pfäffikon ZH und Fehraltorf richteten eine Umleitung ein. Gemeinsam mit der Kantonspolizei Zürich standen die Staatsanwaltschaft See/Oberland, die Feuerwehren Pfäffikon ZH und Fehraltorf, der Rettungsdienst des Spitals Uster, ein Notarzt von Regio144, die Rettungsflugwacht Rega mit einem Notarzt, ein Legalinspekteur sowie ein Notfallseelsorger im Einsatz.

https://www.zh.ch/de/news-uebersicht/medienmitteilungen/2025/11/251103j_pfaeffikon_vutod.html

Elektrosmog im Unfallablauf

Zum Unfallzeitpunkt sind auf den Strassen meist Lieferwagen der Printmedien, die häufig von Unterakkordanten diverser Kleintransporteure gefahren werden.

Fahrstrecke ist eine Gerade, auf der er vermutlich kontinuierlich nach links geraten ist, der Beschrieb dieses Vorgangs ist sehr vage gehalten. Eine suizidale Absicht eines Lenkers eines Lieferwagens mit diesem Hintergrund als Nachtarbeiter und um diese Tageszeit ist äusserst unwahrscheinlich.



Die Sender im Anfahrbereich, Standortdatenblätter bei NIS-Fachstelle ZH angefragt:

Q Pfäffikon (ZH)

Objekt-Information

▼ **Zeichnung** 1

▼ **drawing_feature_1762810783004**

Keine weiteren Informationen

Profil erstellen

▼ **Mobilfunkanlagen** 1

▼ **Salt ZH_0809A**

Station: Salt ZH_0809A
 Typ: Outdoor > 6 Werp
 Koordinaten: 2700793,1247667
 Betriebsdaten: Leistungsklasse : mittel (bis 5'000 W)
 Technologie 3G,4G,5G
 Teilweise adaptiver Betrieb
 Bewilligungsangaben: Standortdatenblatt 2023-09-22

Zusatzblatt 2: Technische Angaben zu den Sendeantennen für Mobilfunk und drahtlose Teilnehmeranschlüsse

Höhenkote 0: 543.68

Laufnummer n	1	2	3	4	5	6	7	8	9
Nr. der Antenne	2STJKE	3STJKE	1STJKE	2STDSUO	3STDSUO	1STDSUO	2STX	3STX	1STX
Frequenzband (in MHz)	700 - 900	700 - 900	700 - 900	1400 - 2600	1400 - 2600	1400 - 2600	3400	3400	3400
Netzbetreiber	Salt	Salt	Salt	Salt	Salt	Salt	Salt	Salt	Salt
Typenbezeichnung der Antenne	AAU5831_L A	AAU5831_L A	AAU5831_L A	AAU5831_H G	AAU5831_H G	AAU5831_H G	AAU5831_3 400	AAU5831_3 400	AAU5831_3 400
Adaptiver Betrieb mit K _{AA} < 1	Nein	Nein	Nein	Nein	Nein	Nein	Ja	Ja	Ja
Anzahl Sub-Arrays	-	-	-	-	-	-	16	16	16
Distanz (x/y) zum Koordinaten-Nullpunkt (in m)	0.00 / 0.00	0.00 / 0.00	0.00 / 0.00	0.00 / 0.00	0.00 / 0.00	0.00 / 0.00	0.00 / 0.00	0.00 / 0.00	0.00 / 0.00
Höhe der Antenne (z) über Höhenkote 0 (in m)	22.65	22.65	22.65	22.65	22.65	22.65	22.65	22.65	22.65
ERP _n : Sendeleistung (in W)	900	900	900	2200	2550	3020	400	400	400

Zusatzblatt 1: Angaben zur Antennengruppe 1

Beschreibung der Antennengruppe:

Anzahl Masten: 1

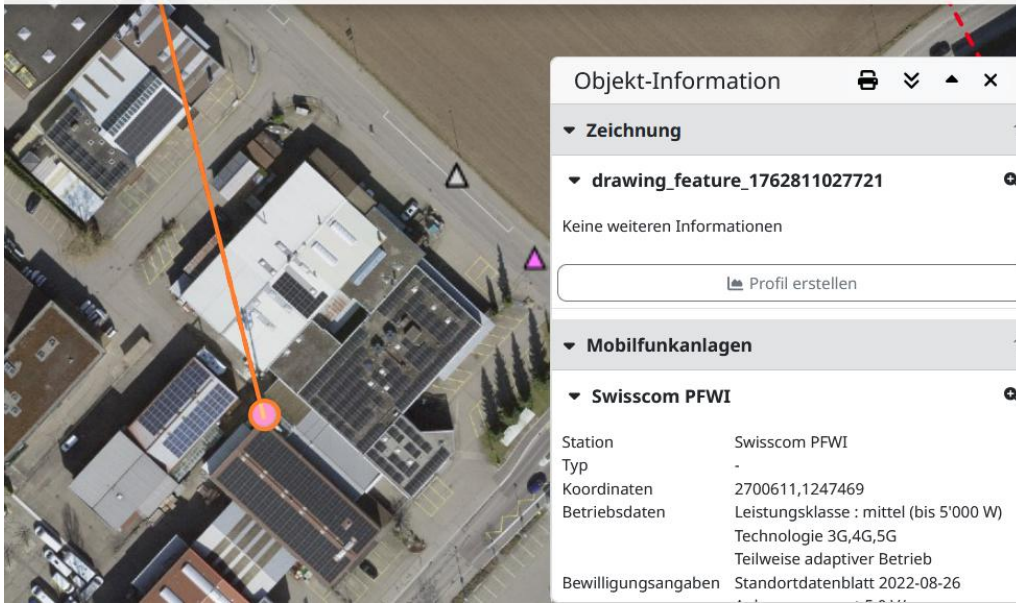
Nr. der Antenne	1STJKE / 1STDSUO / 1STX	2STJKE / 2STDSUO / 2STX	3STJKE / 3STDSUO / 3STX		
Netzbetreiber	Salt	Salt	Salt		
ERP: Sendeleistung (in W)	4320	3500	3850		
Hauptstrahlrichtung: Azimut (in Grad von N)	320°	80°	180°		

Q Pfäffikon (ZH)



Beschreibung der Antennengruppe: ZU402-2
Anzahl Masten: 1

Nr. der Antenne	A_SRLW	B_SRLW	C_SRLW	A_SRHI	B_SRHI	C_SRHI	A_SR36	B_SR36	C_SR36
Netzbetreiber	Sunrise	Sunrise	Sunrise	Sunrise	Sunrise	Sunrise	Sunrise	Sunrise	Sunrise
ERP: Sendeleistung (in W)	200	200	200	1000	890	400	200	200	185
Hauptstrahlrichtung: Azimut (in Grad von N)	80	180	300	80	180	300	80	180	300



Objekt-Information

- Zeichnung: 1
 - drawing_feature_1762811027721
 - Keine weiteren Informationen
 - Profil erstellen
- Mobilfunkanlagen: 1
 - Swisscom PFWI
 - Station: Swisscom PFWI
 - Typ: -
 - Koordinaten: 2700611,1247469
 - Betriebsdaten: Leistungsklasse : mittel (bis 5'000 W)
Technologie 3G,4G,5G
Teilweise adaptiver Betrieb
 - Bewilligungsangaben: Standortdatenblatt 2022-08-26

Zusatzblatt 1: Angaben zur Antennengruppe 1 von 1
Beschreibung der Antennengruppe: PFWI
Anzahl Masten: 1

Nr. der Antenne	1SC0709 (PFWI)	2SC0709 (PFWI)	3SC0709 (PFWI)	1SC1426 (PFWI)	2SC1426 (PFWI)	3SC1426 (PFWI)
Netzbetreiber	Swisscom	Swisscom	Swisscom	Swisscom	Swisscom	Swisscom
ERP: Sendeleistung [W]	300.00	300.00	300.00	930.00	990.00	990.00
Hauptstrahlrichtung: Azimut [in Grad von N]	+80	+190	+320	+80	+190	+320

weather Fehraldorf, Switzerland
 Monday, November 3, 2025

Recorded weather for Fehraldorf, Switzerland

time range	day of Monday, November 3, 2025
temperature	(3 to 13) °C (average: 8 °C)
conditions	overcast, cloudy, partly cloudy, few clouds
relative humidity	(58 to 100)% (average: 86%)
wind speed	(0 to 4) m/s (average: 2 m/s)

Die 3 Betreiber strahlen mit je einem Hauptstrahlzentrum - mit insgesamt 8 Frequenzen gepulster Strahlung - in den Bereich etwa 200m vor der Endlage ein.

Weather history



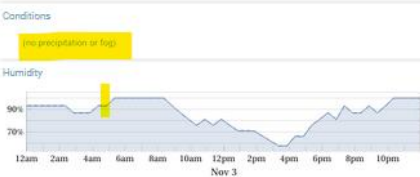
An dieser Stelle ist der Verunfallte eingeschlafen ist oder hat vermutlich ein medizinisches Problem erlitten.

low: 3 °C (Mon, Nov 3, 11:45pm, ...)
 average: 8 °C
 high: 13 °C (Mon, Nov 3, 2:15pm, ...)

Die Staatsanwaltschaft dürfte angesichts des Verlaufs eine Obduktion veranlassen und auch die Handydaten auslesen lassen; die Öffentlichkeit hingegen wird das Resultat nicht erfahren.



overcast: 3.5% (30 minutes) | clear: 0% (0 minutes)



low: 58% | average: 86% | high: 100%

Wetter zum Unfallzeitpunkt trocken. Strahlung ungedämpft

Zum Verständnis der Abläufe bei solchen Unfällen:

Niels Kuster et al. **NFP 57**: http://www.snf.ch/SiteCollectionDocuments/nfp/nfp57/nfp57_synthese_d.pdf
[Mobilfunk bewirkt Veränderungen der Hirnströme](#)

Einwirkungen von Strahlung auf Prozesse im Gehirn: <https://www.diagnose-funk.org/aktuelles/artikel-archiv/detail?newsid=2257>

M. Mevissen / D. Schürmann: Manmade Electromagnetic Fields and Oxidative Stress—Biological Effects and Consequences for Health. <https://www.mdpi.com/1422-0067/22/7/3772>

«Der unklare Unfall in der Verkehrsmedizin» (AGU-Seminar 2015) Dr. Ulfert Grimm Fachbereich Verkehrsmedizin Institut für Rechtsmedizin St.Gallen <http://agu.ch/1.0/pdf/agu-seminar15.pdf>

«Wirkungen des Mobil- und Kommunikationsfunks» Eine Schriftenreihe der Kompetenzinitiative zum Schutz von Mensch, Umwelt und Demokratie e.V.

<https://www.diagnose-funk.org/publikationen/dokumente-downloads/kompetenzinitiative-broschuerenreihe>

Wirkungen von Elektrosmog auf Verkehrsunfälle: <https://www.hansuelistettler.ch/elektrosmog/elektrosmog-im-verkehr/studie>

Keine Messung von Sendeleistungen 5G: <https://www.qiqaherz.ch/5g-alarmierende-resultate-erster-testmessungen/>

Funktionsweise von 5G-Antennen: "Understanding Massive MIMO in roughly 2 minutes":
<https://www.youtube.com/watch?v=XBb481RNqGw>

Visualisierung der 5G-spezifischen Reflexionen, von Ericsson: <https://www.youtube.com/watch?v=yTbUSXJ8M-8>

5G-Adaptiv reagiert auf Kollektiv-Verkehrsmittel: https://www.youtube.com/watch?v=pTKa_cEGvJA
Bellinzona: <https://www.youtube.com/watch?v=ekCtC7vJ7Ew>

Zum Thema Herzrhythmus hat Prof. Magda Havas, Trent University, publiziert:
<https://magdahavas.com/electrosmog-exposure/home-environment/new-study-radiation-from-cordless-phone-base-station-affects-the-heart/> Zusammenfassung im emf-portal: <https://www.emf-portal.org/de/article/18905>

Forschungsstand zu wlan: <https://www.diagnose-funk.org/aktuelles/artikel-archiv/detail&newsid=1943>

Magnetfelder unter Hochspannungsleitungen: <https://www.bfs.de/SharedDocs/Videos/BFS/DE/emf-stromleitung.html>

Erklärende Videos auf youtube: <https://www.youtube.com/channel/UC86uloS8IoowSGOGfpMyrsq>

Hansueli Stettler.Bauökologie.Funkmesstechnik.Lindenstrasse 132.9016 St.Gallen.www.hansuelistettler.ch.info@hansuelistettler.ch