

Touristenbus beim Kunsthaus verunfallt

Am Dienstagnachmittag, 14. Oktober 2025, fuhr ein Car in die Fassade des Kunsthauses im Kreis 1. Eine Person wurde zur Überprüfung ins Spital gebracht.

Gemäss bisherigen Erkenntnissen fuhr der Chauffeur eines Touristenbusses mit rund zwei Dutzend Tourist*innen kurz nach 13 Uhr auf der Rämistrasse in Richtung Bellevue. Im Bereich des Heimplatzes geriet er mit dem Bus aus noch ungeklärten Gründen rechts auf das Trottoir, kollidierte mit einem Lichtsignalmasten und prallte danach in die Fassade des Kunsthauses, wo das Fahrzeug zum Stillstand kam. Der 68-jährige Chauffeur wurde für weitere Abklärungen mit der Sanität von Schutz & Rettung Zürich ins Spital gebracht. Die Businsass*innen wurden glücklicherweise nicht verletzt. Die Unfallursache und der Unfallhergang werden durch die Stadtpolizei Zürich untersucht. Ein medizinisches Problem kann nicht ausgeschlossen werden. Für eine umfassende fotografische, massliche und materielle Beweissicherung wurde der Unfalltechnische Dienst der Stadtpolizei Zürich aufgebeten.

https://www.stadt-zuerich.ch/de/aktuell/medienmitteilungen/2025/10/touristenbus_beimkunsthausverunfallt.html

Blick.ch liefert Bilder: Er fuhr über das Lichtsignal: Touristen-Bus prallt ins Zürcher Kunsthaus

Artikel von Janine Enderli

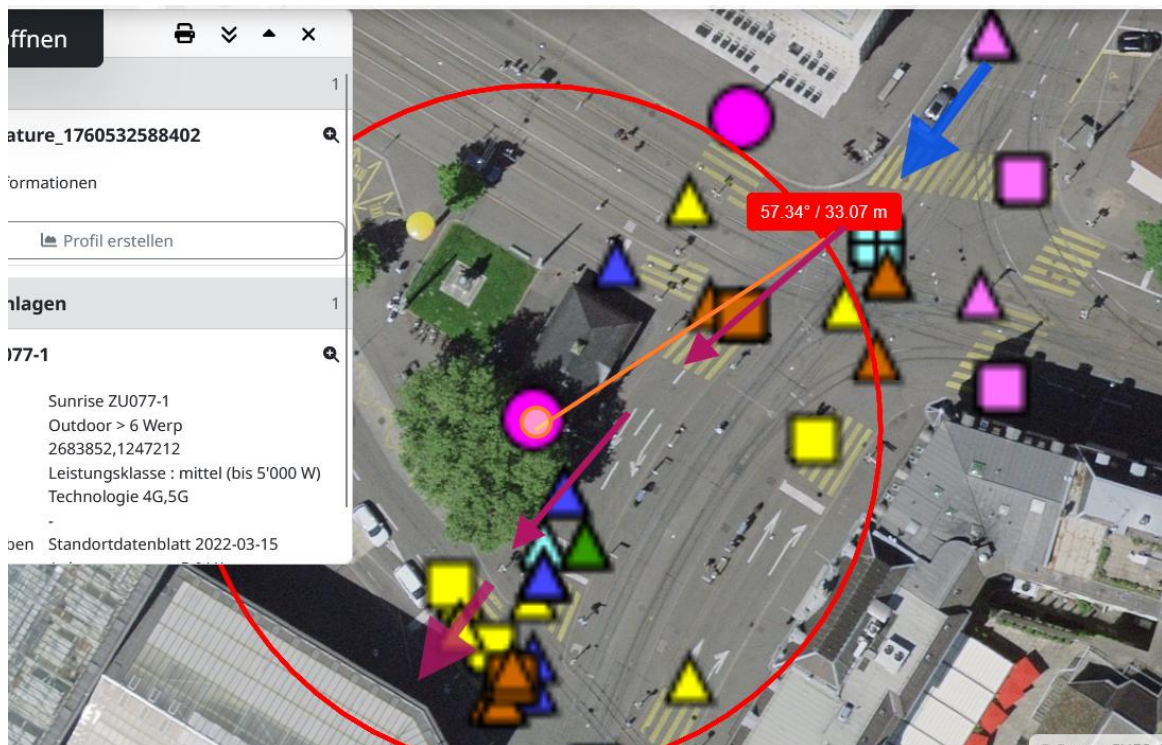


Sender frontal bei Anfahrt



Elektrosmog im Unfallablauf

Der Bus ist nicht gravierend beschädigt, ausgerollt ... der Lenker dürfte ein Blackout / einen epileptischen Anfall erlitten haben, und zwar beginnend bei der LSA nördlich beim Heimplatz:



Ein intensiv-Unfallschwerpunkt. Hier südlich bearbeitet ein massiver Unfall - vom Zeltweg her: https://hansuelistettler.ch/images/unfallanalysen/3771_Z%C3%BCrich_23.07.2019.pdf

und der tödliche LKW-Velo-Unfall an der oberen Kreuzung vom Februar 2017: https://hansuelistettler.ch/images/unfallanalysen/1499_Z%C3%BCrich_16.02.2017.pdf

Zum Verständnis der Abläufe bei solchen Unfällen:

Niels Kuster et al. **NFP 57**: http://www.snf.ch/SiteCollectionDocuments/nfp/nfp57/nfp57_synthese_d.pdf
Mobilfunk bewirkt Veränderungen der Hirnströme

Zell-Effekte durch Polarisation <https://www.diagnose-funk.org/aktuelles/artikel-archiv/detail&newsid=1170>

M. Mevissen / D. Schürmann: Manmade Electromagnetic Fields and Oxidative Stress—Biological Effects and Consequences for Health. <https://www.mdpi.com/1422-0067/22/7/3772>

«Der unklare Unfall in der Verkehrsmedizin» (AGU-Seminar 2015) Dr. Ulfert Grimm Fachbereich Verkehrsmedizin Institut für Rechtsmedizin St.Gallen <http://agu.ch/1.0/pdf/agu-seminar15.pdf>

«Wirkungen des Mobil- und Kommunikationsfunks» Eine Schriftenreihe der Kompetenzinitiative zum Schutz von Mensch, Umwelt und Demokratie e.V.

<https://www.diagnose-funk.org/publikationen/dokumente-downloads/kompetenzinitiative-broschuerenreihe>

Wirkungen von Elektromog auf Verkehrsunfälle: <https://www.hansuelistettler.ch/elektromog/elektromog-im-verkehr/studie>

Keine Messung von Sendeleistungen 5G: <https://www.gigahertz.ch/5g-alarmierende-resultate-erster-testmessungen/>

Funktionsweise von 5G-Antennen: "Understanding Massive MIMO in roughly 2 minutes": <https://www.youtube.com/watch?v=XBb481RNqGw>

Visualisierung der 5G-spezifischen Reflexionen, von Ericsson: <https://www.youtube.com/watch?v=yTbUSXJ8M-8>

5G-Adaptiv reagiert auf Kollektiv-Verkehrsmittel: https://www.youtube.com/watch?v=pTKa_cEGvJA
Bellinzona: <https://www.youtube.com/watch?v=ekCtC7vJ7Ew>

Zum Thema Herzrhythmus hat Prof. Magda Havas, Trent University, publiziert:

<https://magdahavas.com/electromog-exposure/home-environment/new-study-radiation-from-cordless-phone-base-station-affects-the-heart/> Zusammenfassung im emf-portal: <https://www.emf-portal.org/de/article/18905>

Forschungsstand zu wlan: <https://www.diagnose-funk.org/aktuelles/artikel-archiv/detail&newsid=1943>

Magnetfelder unter Hochspannungsleitungen: <https://www.bfs.de/SharedDocs/Videos/BFS/DE/emf-stromleitung.html>

Erklärende Videos auf youtube: <https://www.youtube.com/channel/UC86uloS8IoowSGOGfpMyrsq>

Hansueli Stettler.Bauökologie.Funkmesstechnik.Lindenstrasse 132.9016 St.Gallen.www.hansuelistettler.ch.info@hansuelistettler.ch