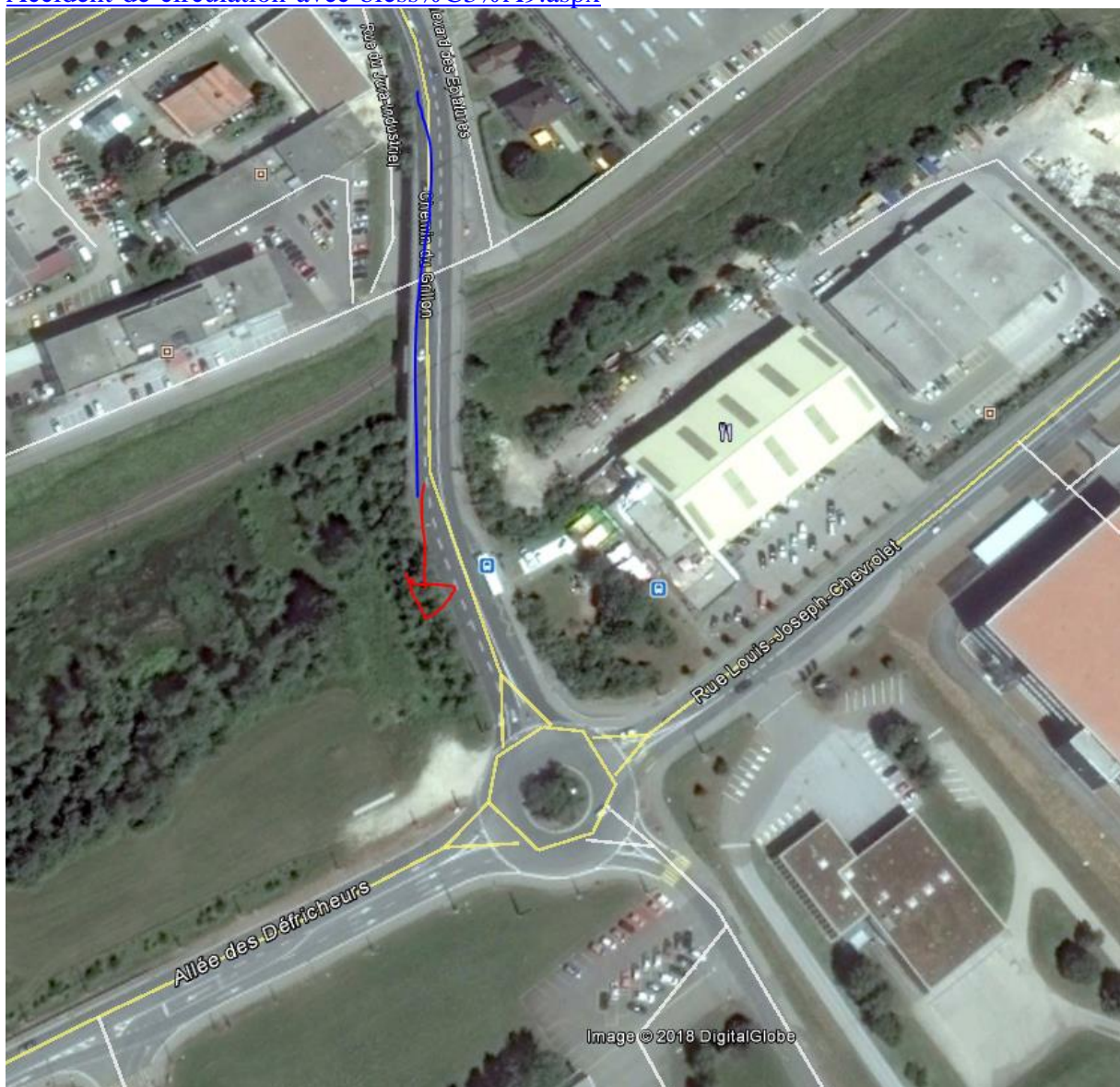
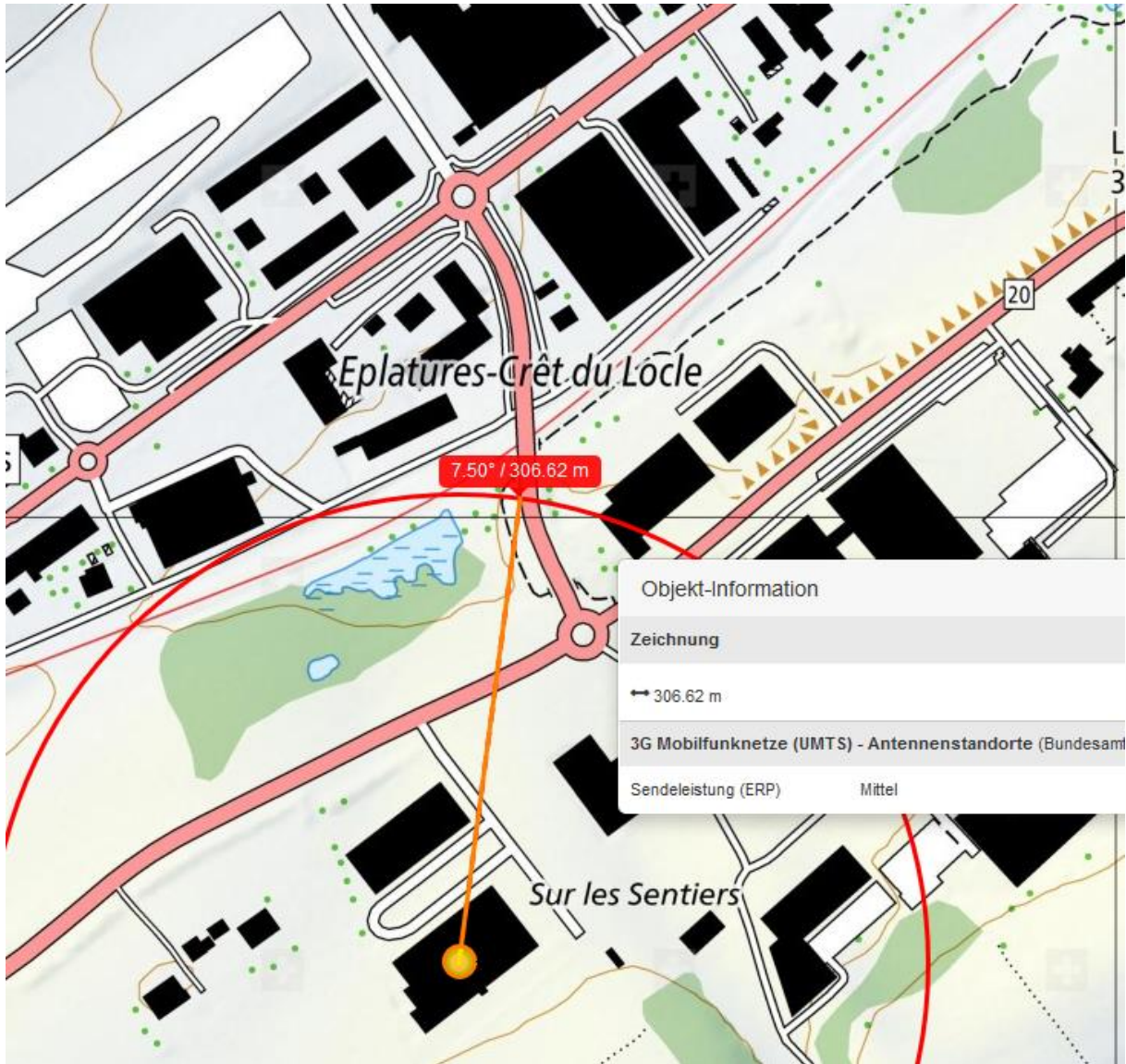


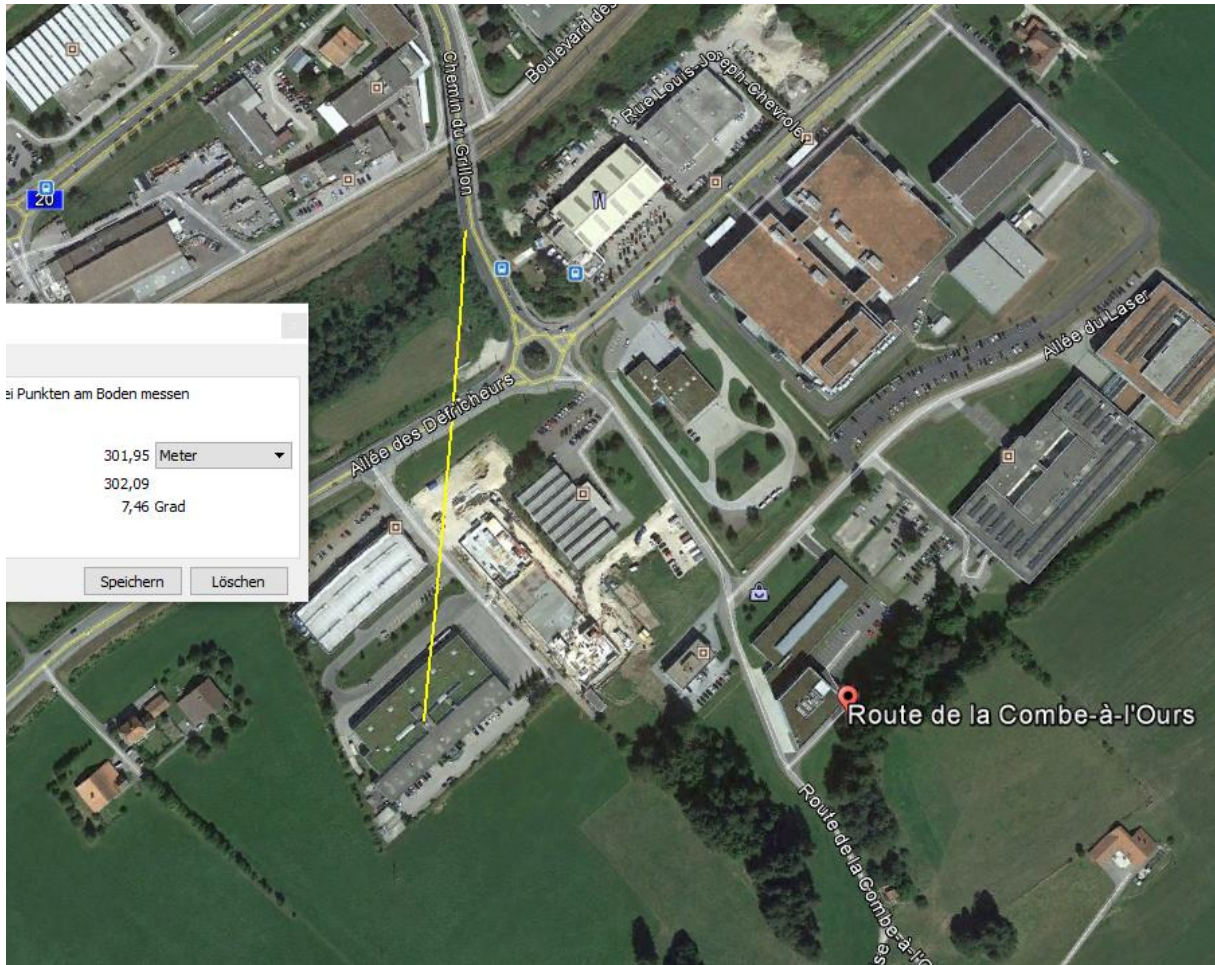
La Chaux-de-Fonds - Accident de circulation avec blessé

Samedi 27 janvier à 1010, une voiture conduite par une habitante de La Chaux-de-Fonds, âgée de 59 ans, circulait sur la voie de droite du pont des Eplatures à La Chaux-de-Fonds en direction du giratoire de la Combe-à-l'Ours. A l'entrée de la courbe à gauche, elle perdit la maîtrise de son véhicule qui sortit de la chaussée pour terminer sa course dans les arbustes en contrebas du talus. Légèrement blessée, la conductrice s'est rendue à l'hôpital de La Chaux-de-Fonds par ses propres moyens

<http://www.ne.ch/autorites/DJSC/PONE/medias/Pages/20180127-La-Chaux-de-Fonds-Accident-de-circulation-avec-bless%C3%A9.aspx>







2 Punkten am Boden messen

301,95 Meter

302,09

7,46 Grad

Speichern

Löschen

Route de la Combe-à-l'Ours